



Secretaría de Recursos Naturales y Ambiente
Dirección Nacional de Cambio Climático

Avances Monitoreo Forestal Grupo Nacional de Trabajo REDD GNTREDD

Ing. Alberto Láinez

Coordinador Unidad de Mitigación

CONTENIDO

- Antecedentes
- Creación del GNT REDD (Actores)
- Avances
- Retos

Sector Forestal en Honduras

- Datos importantes

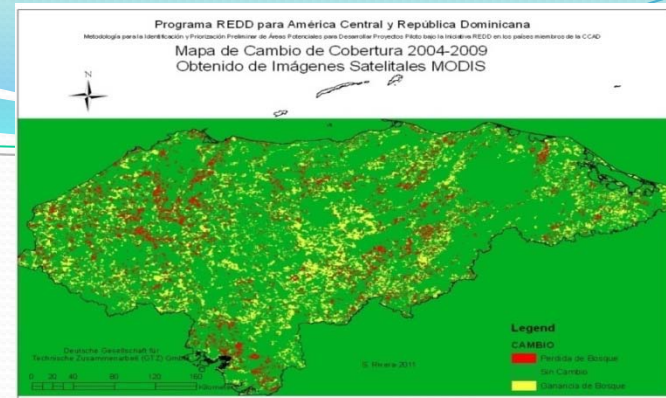
- ✓ Los bosques Hondureños pueden aportar el 25 por ciento del producto interno bruto (PIB), estimado en 12.700 millones de dólares. Actualmente, solo aportan el 5%.
- ✓ Los bosques en Honduras abarcan un área aproximada de 4,830,010 has. las cuales representan el 46.9 % del total de la superficie del país. La mayoría de estos concentrados en la región centro-oriental.
- ✓ El análisis resultante indica que el bosque de coníferas se reduce en 45,375 has/año, es decir 2.7% anual de la cobertura total declarada. Mientras que el bosque latifoliado se reduce en unas 35,180 has/año. Esto se debe al aumento de la agricultura tradicional de subsistencia en áreas de laderas, caficultura, ganadería y tala ilegal entre otros.

Creación del GNT REDD



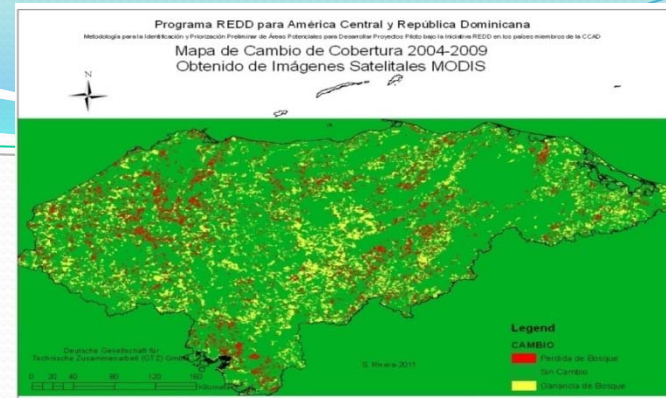
- Taller Cambio Climático y Bosques: Oportunidades de Honduras para insertarse en el Mecanismo REDD, San Pedro Sula, Julio 2010.
- Integración del GNT REDD por sectores (Gobierno, Privado, Sociedad Civil, Pueblos-Comunidades Indígenas y Afro Hondureños, Academia, Gremios Profesionales y Empresa privada) mas de 30 instituciones.
- Reuniones mensuales de trabajo (9 reuniones a la fecha)

Avances Nacionales



- Documento R-PIN REDD aprobado.
- Visita Misión Banco Mundial (Febrero 2011) FCPF Banco Mundial (R-PPP REDD), solicitud (\$200,000).
- Realización de talleres de socialización del tema REDD , CC y Valoración Ecosistémica en comunidades y cooperativas forestales (DNCC-SERNA, DCC-ICF, CCC-GIZ-PRORENA).
- Comunicado aclaratorio (venta de CER´s) SERNA-ICF.
- Honduras es parte de UN-REDD (20 de Junio 2011)
- Estrategia de cooperación para atender todo el proceso de preparación de REDD (Marzo 2011), incorporando nuevos proyectos como P. ECOSISTEMAS (Sico- Paulaya; desde Febrero 2011), CATIE –FINFOR y SINFOR (Parcelas Permanentes Latifoliado y Pino) PANACAM (Aldea Global, desde Marzo 2011).

Avances Nacionales Monitoreo Forestal



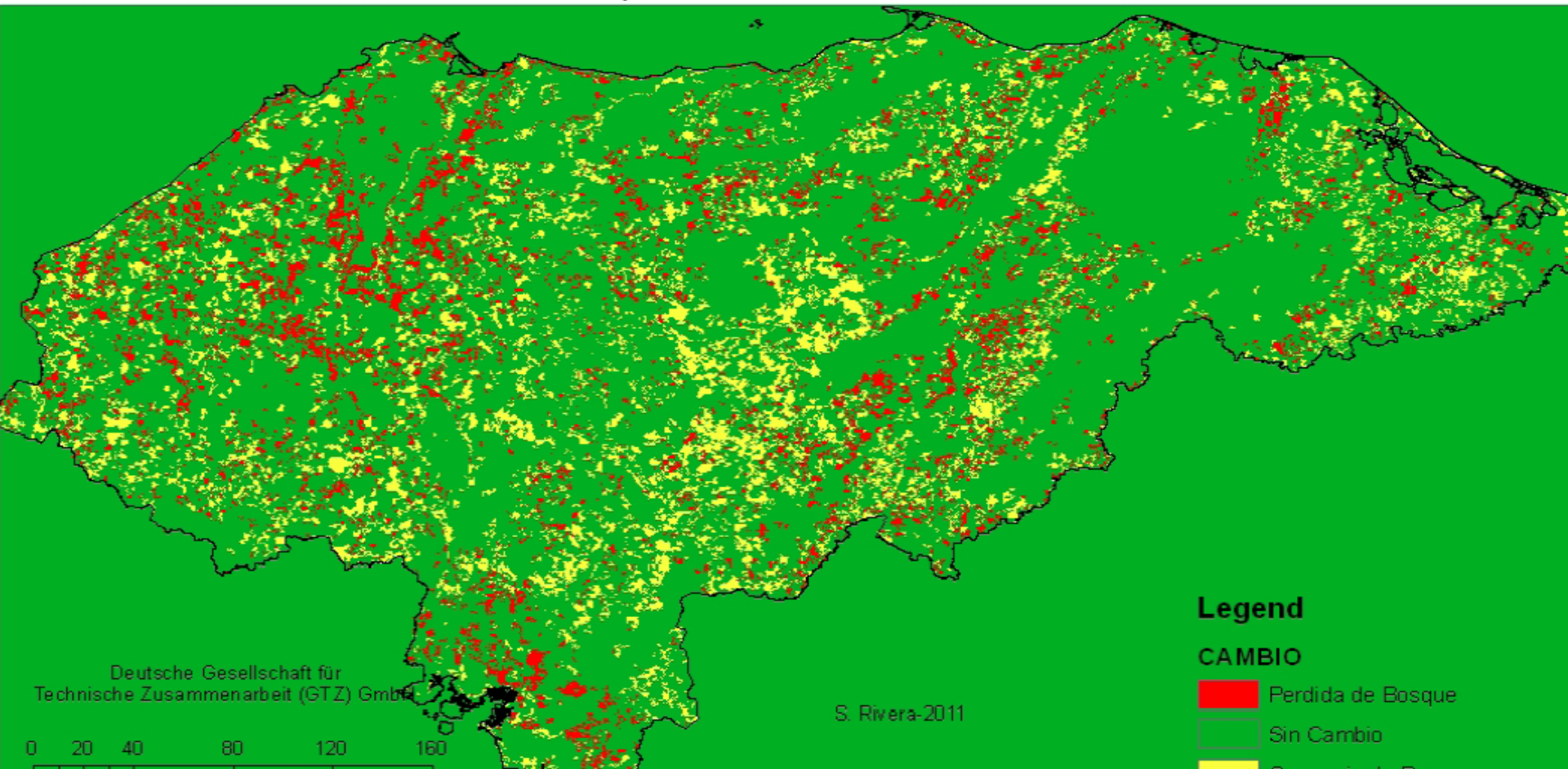
- Documento R-PIN REDD aprobado.
- Creación de Unidad de MF ICF (Abril 2011)
- Proyecto Monitoreo y Evaluación Nacional Forestal, Inventario forestal MOSEF (UE) incluirá parámetros Cuantificación de CO₂. (Abril 2011, M €21)
- Catálogo geodatos Forestal ICF –SERNA 2011
- Incorporación al SINFOR (29 de Abril)
- MF en parcelas permanentes L y C (SINFOR)
- Honduras es parte del Programa regional REDD CCAD GIZ :
 - Caracterización de Actores de interés nacional
 - Identificación de criterios para seleccionar áreas pilotos con potencial REDD.
 - POA 2011 REDD Honduras aprobado por GNT REDD
 - Se inició la consultoría sobre las causas de la deforestación en Honduras.
 - Estrategia y taller de Monitoreo Forestal (Abril 2011)
 - Realización de RPP y Borrador EN-REDD (Desde Junio 2011)
- USFS- Curso uso de imágenes de satélite para las mediciones y la cuantificación del carbono forestal (Enero y Agosto 2011).
- Propuesta creación del Observatorio Regional REDD (ESNACIFOR, SERNA, AECID).

Avances

Programa REDD para América Central y República Dominicana

Metodología para la Identificación y Priorización Preliminar de Áreas Potenciales para Desarrollar Proyectos Piloto bajo la Iniciativa REDD en los países miembros de la CCAD

Mapa de Cambio de Cobertura 2004-2009 Obtenido de Imágenes Satelitales MODIS



Deutsche Gesellschaft für Technische Zusammenarbeit (GTZ) GmbH

S. Rivera-2011



Legend

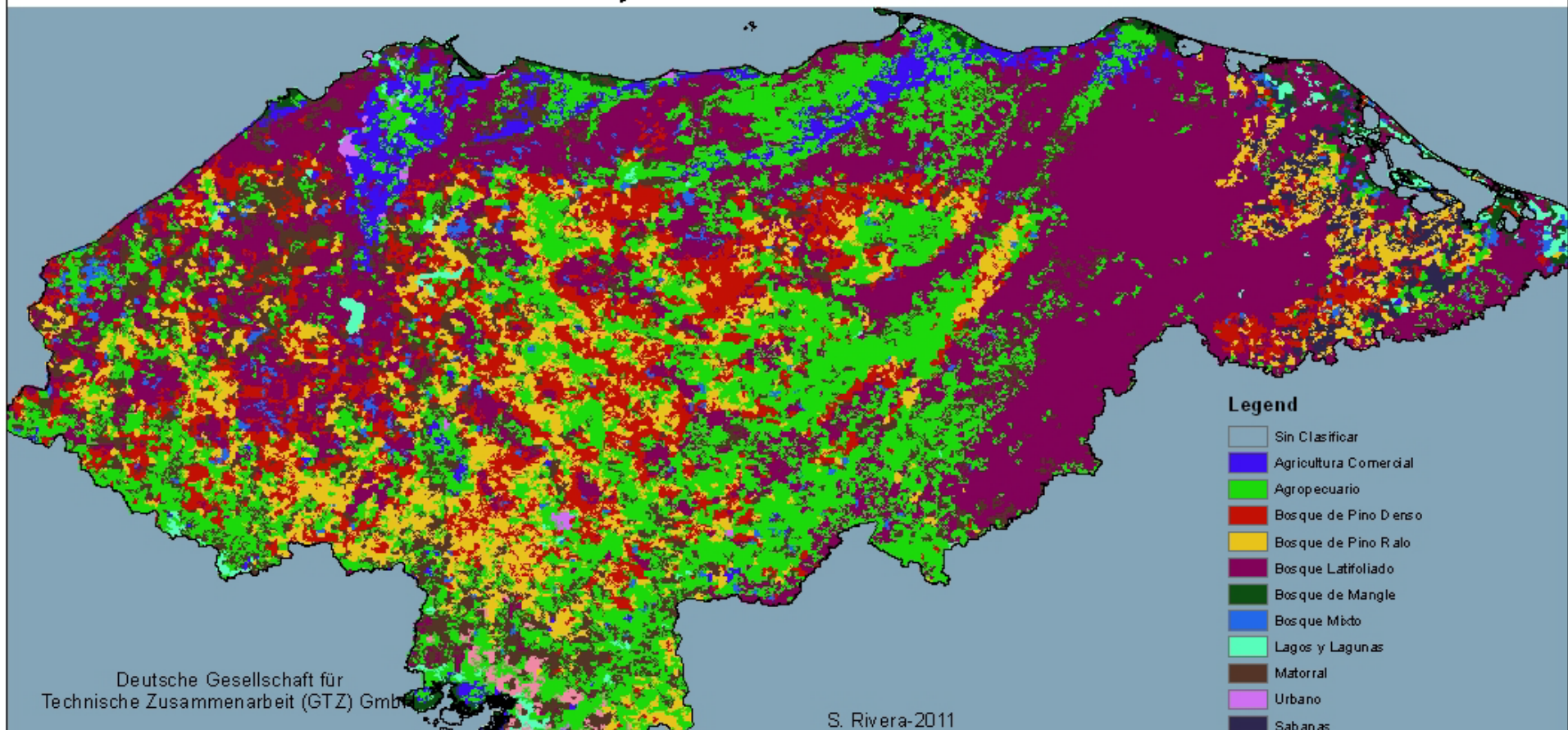
CAMBIO

- Perdida de Bosque
- Sin Cambio
- Ganancia de Bosque

Programa REDD para América Central y República Dominicana

Metodología para la Identificación y Priorización Preliminar de Áreas Potenciales para Desarrollar Proyectos Piloto bajo la Iniciativa REDD en los países miembros de la CCAD

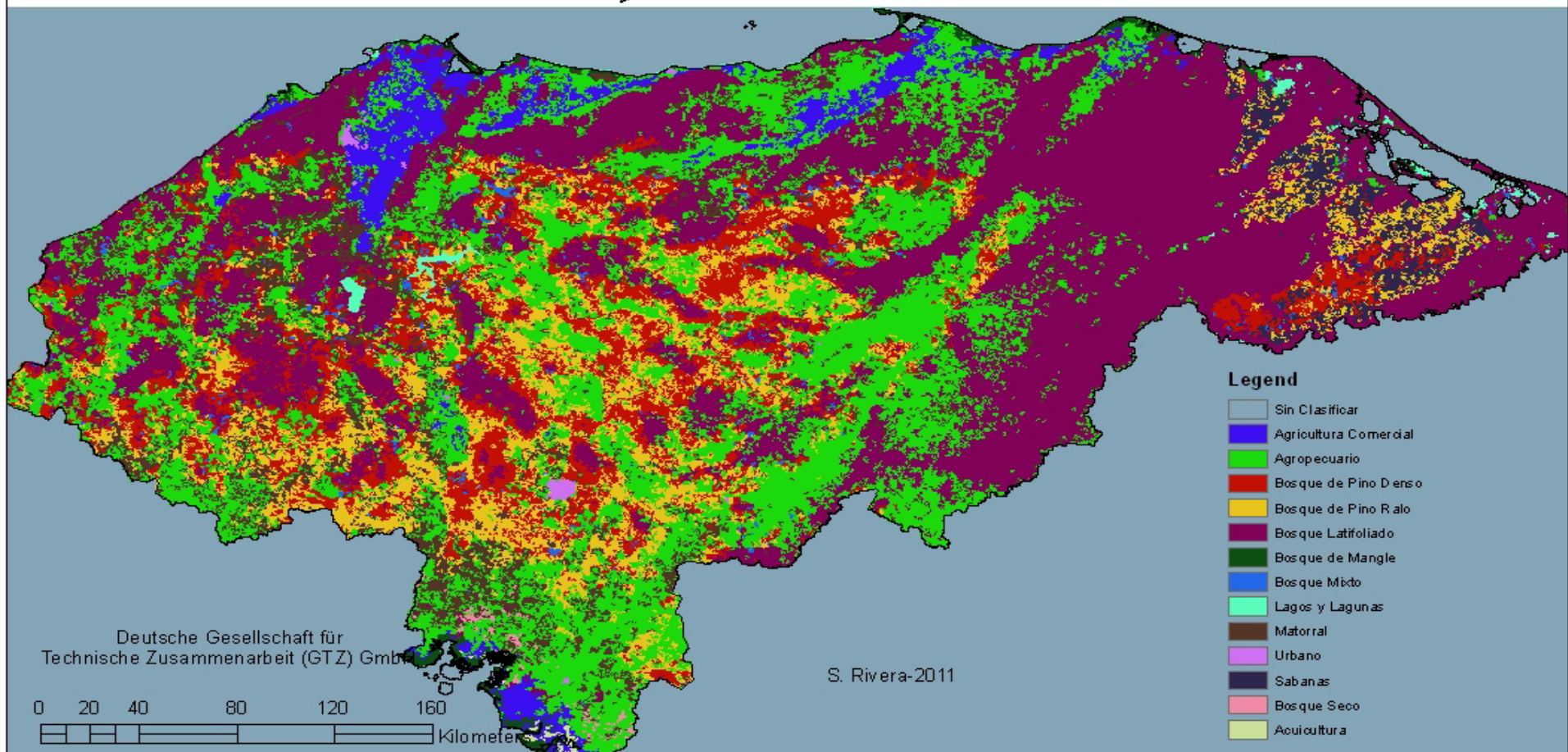
Mapa de Uso del Suelo 2004 Generado a partir de Imágenes MODIS



Programa REDD para América Central y República Dominicana

Metodología para la Identificación y Priorización Preliminar de Áreas Potenciales para Desarrollar Proyectos Piloto bajo la Iniciativa REDD en los países miembros de la CCAD

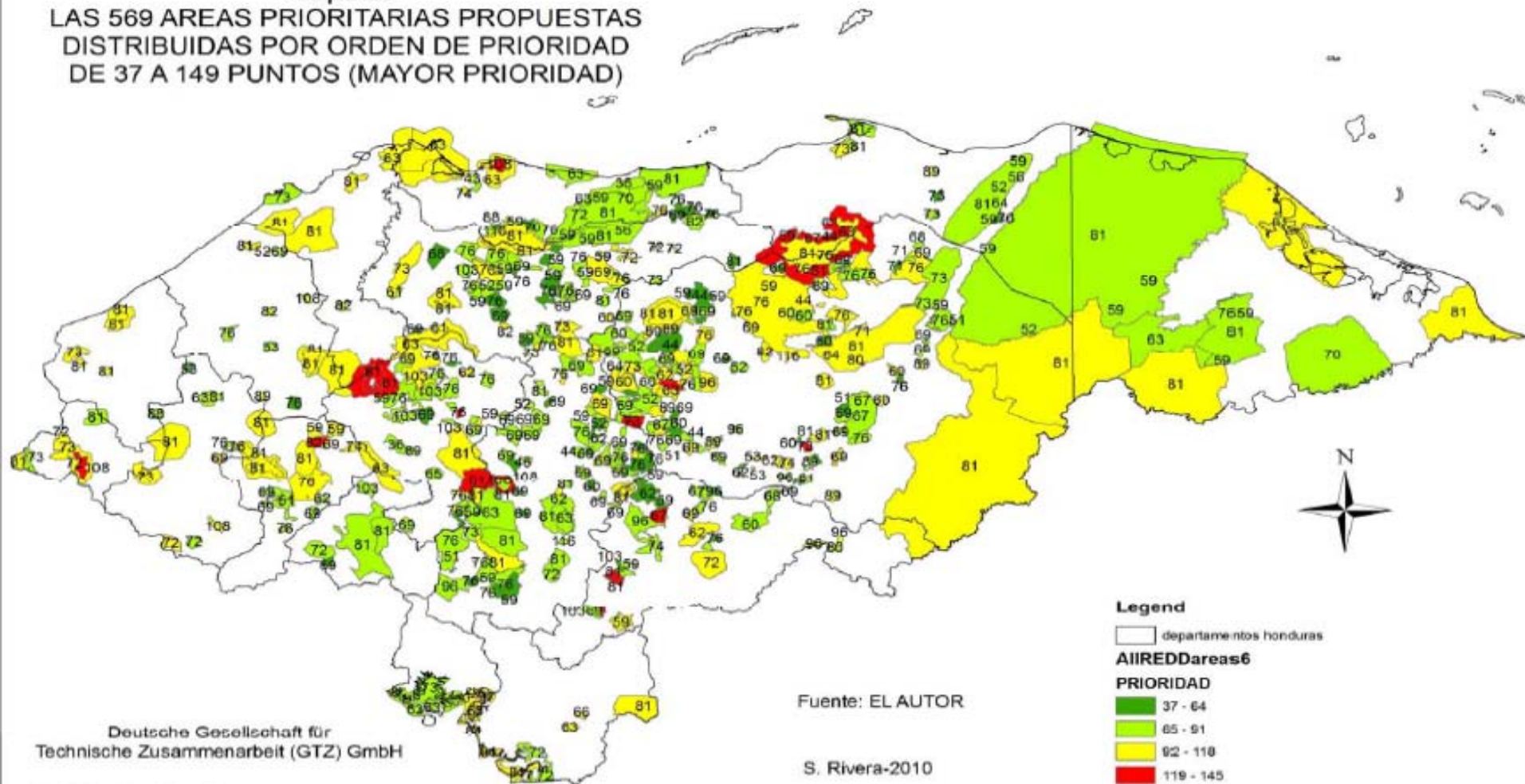
Mapa de Uso del Suelo 2009 Generado a partir de Imágenes MODIS



Programa REDD para América Central y República Dominicana

Metodología para la Identificación y Priorización Preliminar de Áreas Potenciales para Desarrollar Proyectos Piloto bajo la Iniciativa REDD en los países miembros de la CCAD

Mapa de
LAS 569 AREAS PRIORITARIAS PROPUESTAS
DISTRIBUIDAS POR ORDEN DE PRIORIDAD
DE 37 A 149 PUNTOS (MAYOR PRIORIDAD)



Fuente: EL AUTOR

S. Rivera-2010

Deutsche Gesellschaft für
Technische Zusammenarbeit (GTZ) GmbH

0 10 20 40 60 80
Kilometers

Retos 2011

- POA 2011 continúe ejecutándose con apoyo del proyecto REDD/CCAD/GIZ y demás cooperantes.
- Involucrar instituciones claves como el INA, IP, nuevo Ministerio de Pueblos indígenas y afrodescendientes.
- Estrategia de comunicación implementándose: preparar el camino de consulta y socialización con actores claves.
- Estrategia de Monitoreo Forestal lista.
- R-PP REDD listo (Inicia Junio 2011, septiembre 2011 primer borrador)
- Proceso normado para proyectos REDD : enfocado en el contexto de leyes y políticas nacionales.
- Proyectos Pilotos Seleccionados y en preparación para su ejecución.
- Estrategia de cooperación para atender todo el proceso de preparación de REDD, incorporando nuevos proyectos.

An aerial photograph of a dense, vibrant green forest. A winding river flows through the center of the forest, creating several meanders and small islands. The water is a deep blue color. The overall scene is a lush, natural landscape.

Gracias

<http://cambioclimaticohn.org>