

Marxan : Faciliter la planification des avantages multiples de REDD+

Lucy Goodman

14 novembre 2012, Cambridge.



Logiciel d'aide à la décision spatiale

- La conception des plans d'utilisation des sols REDD+ présentent des challenges complexes dans les pays



Logiciel d'aide à la décision spatiale

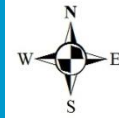
- La conception des plans d'utilisation des sols REDD+ présentent des challenges complexes dans les pays
- Des logiciels peuvent faciliter la planification de l'utilisation des sols



Marxan est un type de logiciel de planification spatiale



- Marxan est un type de logiciel d'aide à la décision spatiale

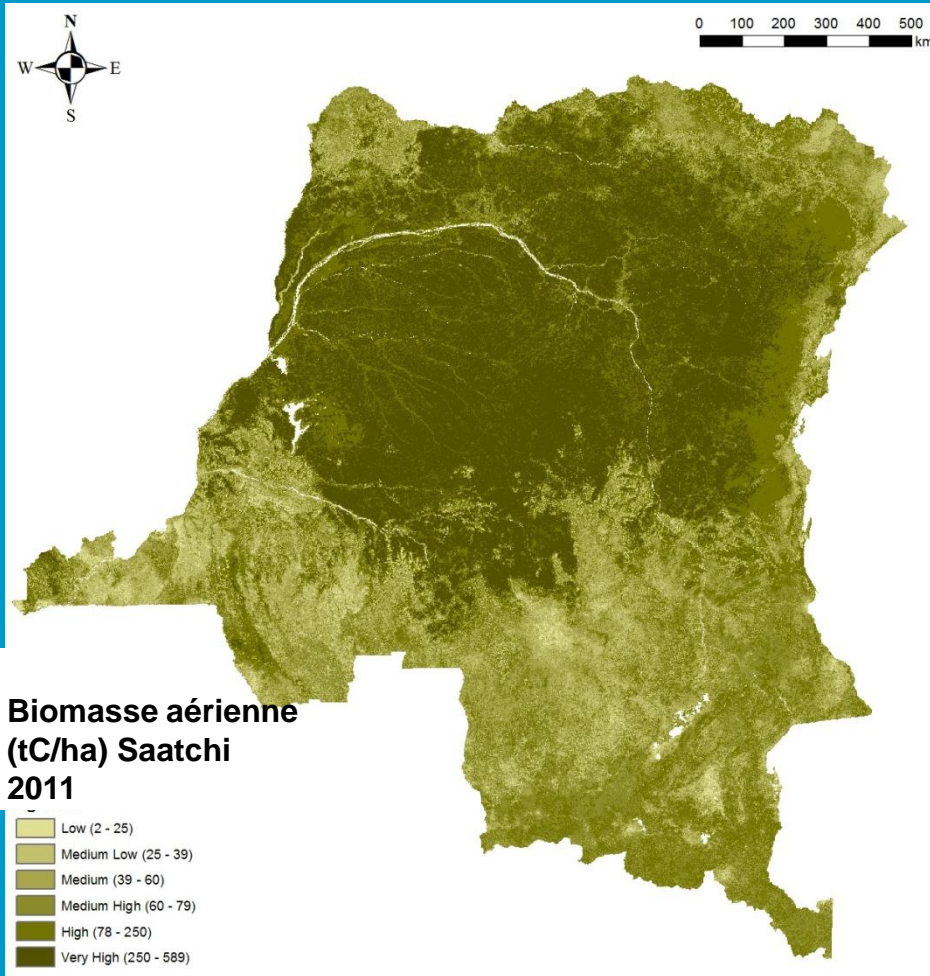


0 100 200 300 400 500 km



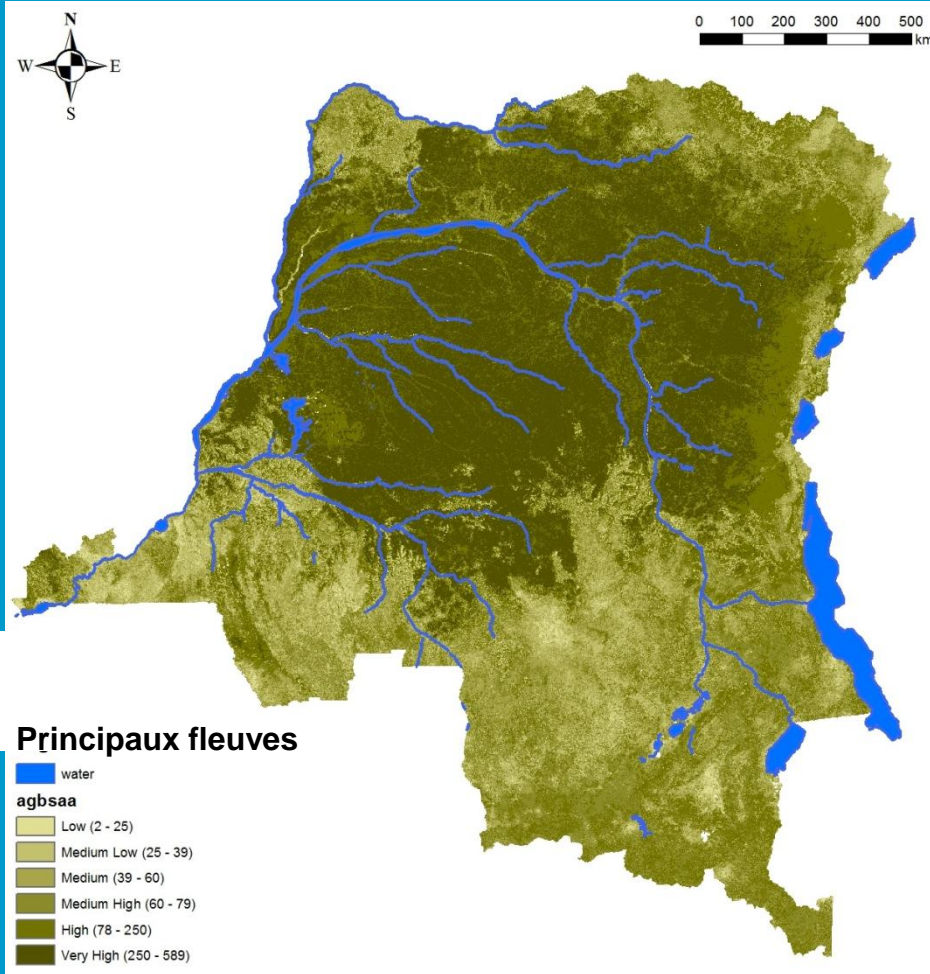
Marxan est un type de logiciel de planification spatiale

- Marxan est un type de logiciel d'aide à la décision spatiale
- Il peut tenir compte de plusieurs objectifs spatiaux définis par les décideurs



Marxan est un type de logiciel de planification spatiale

- Marxan est un type de logiciel d'aide à la décision spatiale
- Il peut tenir compte de plusieurs objectifs spatiaux définis par les décideurs



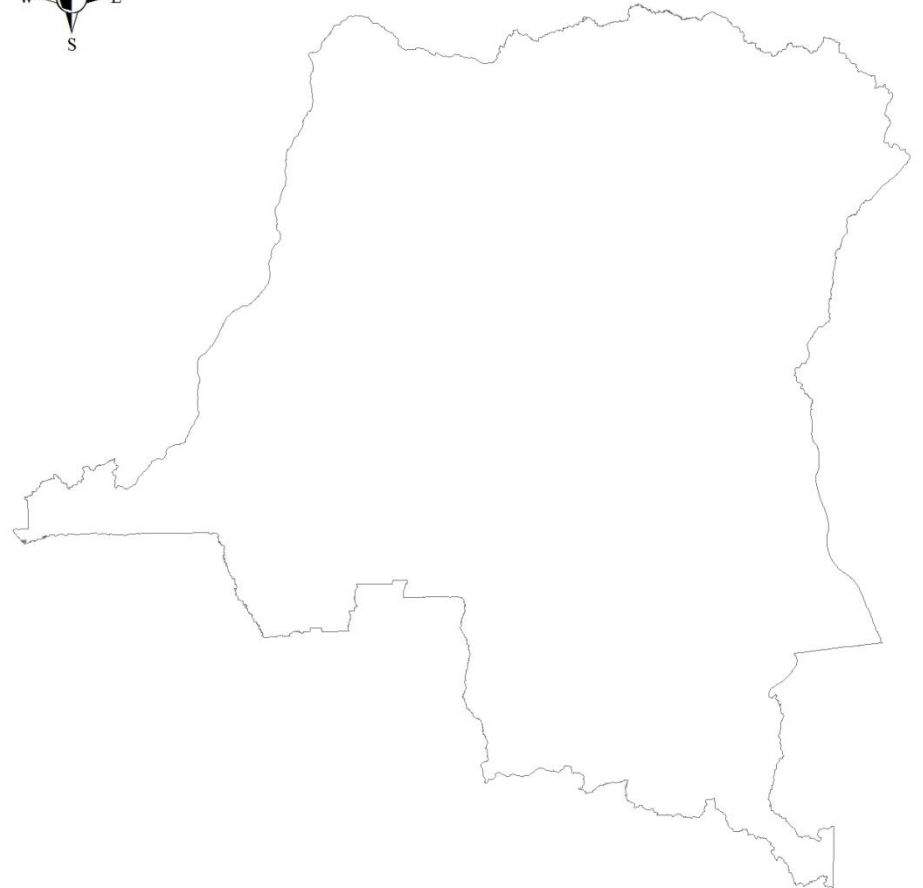
Marxan est un type de logiciel de planification spatiale



- Marxan est un type de logiciel d'aide à la décision spatiale
- Il peut tenir compte de plusieurs objectifs spatiaux définis par les décideurs
- Résultat : une carte des priorités REDD+ indiquant comment ces cibles peuvent être atteintes au moindre coût



0 100 200 300 400 500 km





Comment utiliser Marxan avec REDD+ ?

1. Consultation on targets for REDD+ and desired cost layer

2. Acquire datasets

3. Create planning units, target layers and cost layer

4. Run Marxan

5. Review results with stakeholders and edit targets

- Il est indispensable d'impliquer les décideurs dès le début

Limitations de Marxan

Consultation on targets for REDD+ and desired cost layer

Acquire datasets

Create planning units, target layers and cost layer

Run Marxan

Review results with stakeholders

Les cibles doivent être clairement définies



Limitations de Marxan

Consultation on targets for REDD+ and desired cost layer

Acquire datasets

Create planning units, target layers and cost layer

Run Marxan

Review results with stakeholders

Les données ne sont pas toujours disponibles





Limitations de Marxan

Consultation on targets for REDD+ and desired cost layer

Acquire datasets

Create planning units, target layers and cost layer

Run Marxan

Review results with stakeholders

Nécessite des experts GIS techniques





Limitations de Marxan

Consultation on targets for REDD+ and desired cost layer

Acquire datasets

Create planning units, target layers and cost layer

Run Marxan

Review results with stakeholders

Peut seulement travailler sur une seule activité REDD+ à la fois





Limitations de Marxan

Consultation on targets for REDD+ and desired cost layer

Acquire datasets

Create planning units, target layers and cost layer

Run Marxan

Review results with stakeholders

Besoin d'intégrer des cibles supplémentaires ?





Résumé

- Des logiciels spatiaux comme Marxan peuvent faciliter la planification de l'utilisation des sols
- Marxan peut être utilisé par des activités REDD+ pour
 - Développer des plans REDD+ cohérents par rapport aux garanties de Cancun
 - Identifier des zones prioritaires pour des avantages multiples REDD+ au moindre coût
- Marxan et d'autres exercices de planning d'utilisation des sols exigent :
 - Des cibles clairement définies par un groupe incluant plusieurs parties prenantes
 - Les décideurs doivent être impliqués dès le début
 - Du temps et des ressources

Thank you for listening!



Merci pour votre attention !