

Monitoreo de impactos de REDD+ sobre biodiversidad y servicios ecosistémicos

Rebecca Mant, UNEP-WCMC

REDD+ Más Allá del Carbono: Salvaguardias y Beneficios Múltiples

15 de noviembre de 2012, Cambridge



Monitoreo de biodiversidad y servicios ecosistémicos

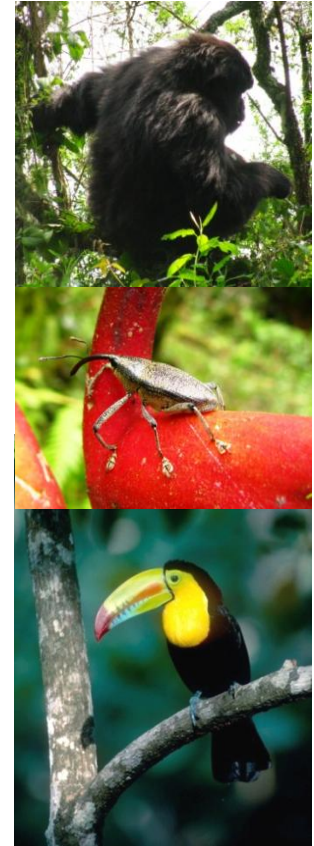
- Entender los impactos de REDD+ nos puede ayudar a evaluar si estamos considerando oportunidades para beneficios múltiples y si estamos evitando riesgos a la biodiversidad y servicios ecosistémicos

Pero,

- La biodiversidad y servicios ecosistémicos son complejos

Por lo tanto,

- ⇒ No todos los aspectos se pueden monitorear
- ⇒ Se necesita decidir qué aspectos son de mayor importancia e interés para monitoreo





Para identificar objetivos de monitoreo, es necesario entender:

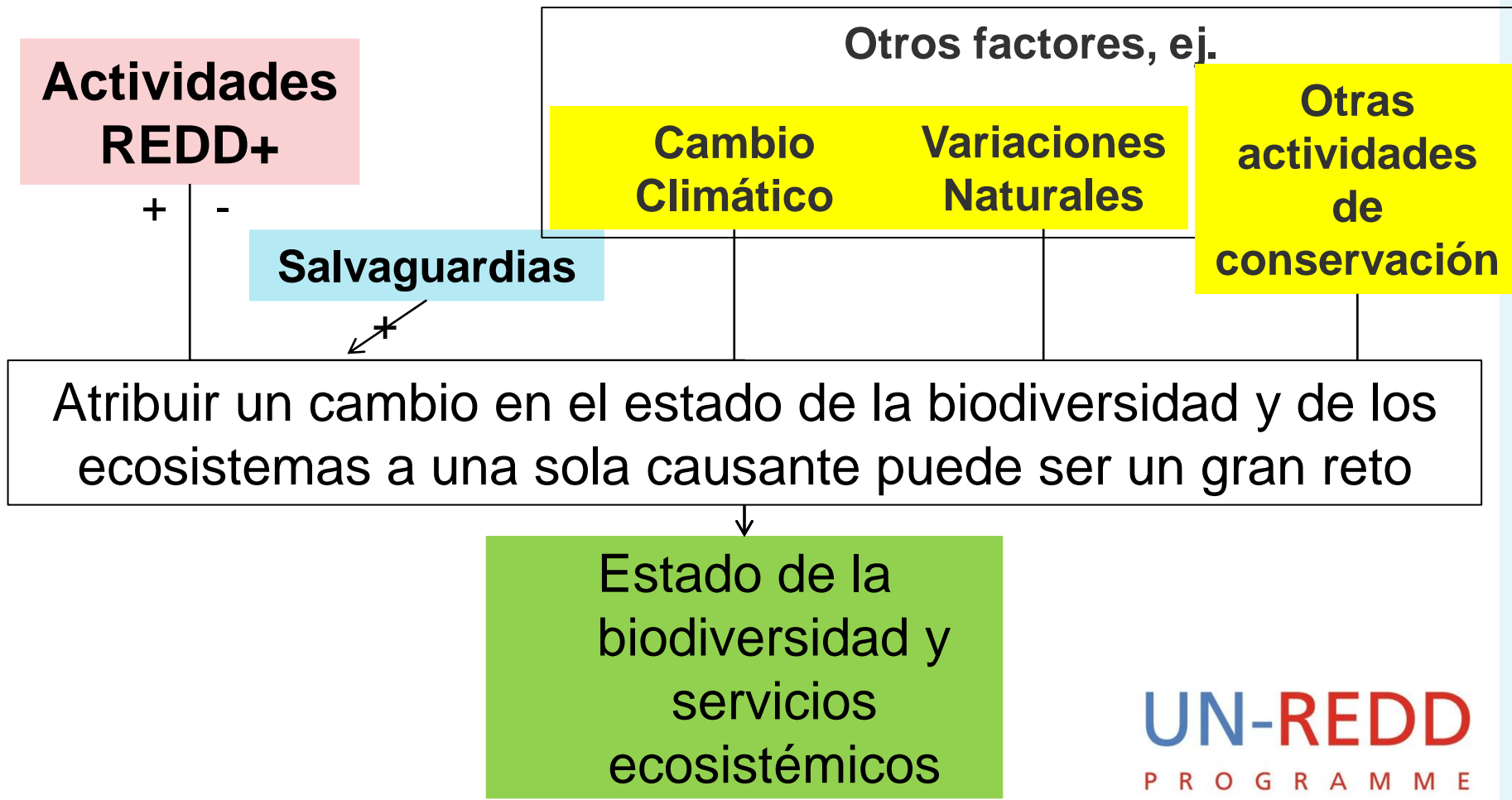
- Principales compromisos y responsabilidades en torno a biodiversidad y servicios ecosistémicos
 - Compromisos de política nacional
 - Iniciativas multilaterales y requisitos de donantes
 - Prioridades de los distintos actores
- Las actividades REDD+ y sus potenciales riesgos y beneficios a la biodiversidad y servicios ecosistémicos
- La biodiversidad y servicios ecosistémicos varían en el espacio
 - Una especie no es igual que la otra, la pérdida de una especie en un lugar puede no tener el mismo impacto que la pérdida de una especie en una locación distinta
- La información espacial explícita es importante





Atribuciones -

Múltiples factores pueden impactar la biodiversidad y servicios ecosistémicos





Monitoreo de procesos e impactos

- **Monitoreo de Procesos** – el monitoreo de procesos que están en operación para salvaguardar biodiversidad y servicios ecosistémicos.
- **Monitoreo de Impactos** – el monitoreo de cambios a la biodiversidad y servicios ecosistémicos debido a REDD+ (incluyendo procesos de salvaguardias).
- Una combinación entre monitoreo de procesos de implementación y monitoreo de impactos probablemente será necesario y puede ayudar a canalizar ayuda

Maneras de monitorear la biodiversidad

- **Teledetección**– método que recolecta información sobre la superficie de la tierra a distancia
- La información puede incluir: grado de ecosistemas, velocidad de deforestación / reforestación, bosques intactos, fragmentación de bosques, area y localización de bosques viejos y plantaciones, etc.
- **Monitoreo comunitario** – involucra a las personas viviendo cerca del bosque en el monitoreo y recolección de indicadores y datos específicos.
- La decisión de la COP 1/CP.16 párrafo 72 requiere a los países a implementar salvaguardias “**asegurando la participación completa y efectiva de actores relevantes** entre otros, los grupos **indígenas y comunidades locales**”
- **Equipos de expertos**





Resumen

- Al decidir qué debe monitorearse como parte de REDD+, es importante:
 - Entender los compromisos que implica un SIS
 - Entender los riesgos y beneficios de REDD+
 - Saber sobre las actividades REDD+ en proceso
- Se deben desarrollar indicadores y protocolos de monitoreo
 - Tomando en cuenta complejidades como atribución y complejidad espacial
- Monitoreo existente y monitoreo para otros propósitos puede ser útil para monitoreo REDD+ también
 - Usar los sistemas de monitoreo existentes puede reducir costos e incrementar la probabilidad de recolección de datos de manera más rápida y eficiente

¡Gracias por su atención!

