



## Les partenaires multilatéraux du processus national: ONU-REDD et FCPF

Ministère de l'Environnement, de la Conservation de la Nature et du Tourisme

UN-REDD  
PROGRAMME



Université d'été de la REDD à Kinshasa  
Fabien Monteils – CTP UN-REDD/CN-REDD/PNUD  
Session 2 – Présentation 4  
18 août 2010



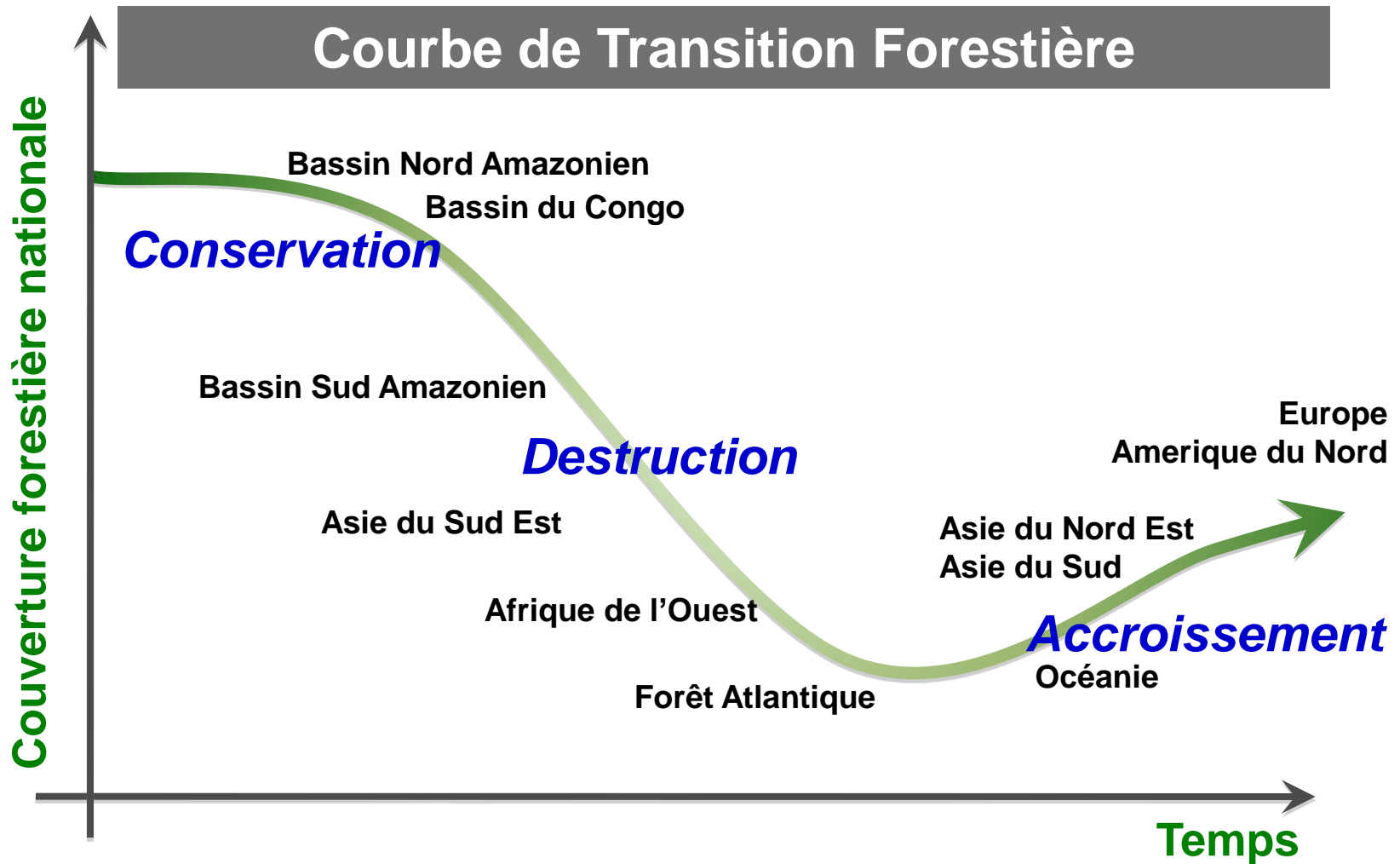
# I. Introduction: Pourquoi la REDD

II. Le Forest Carbon Partnership Facility (Banque Mondiale)

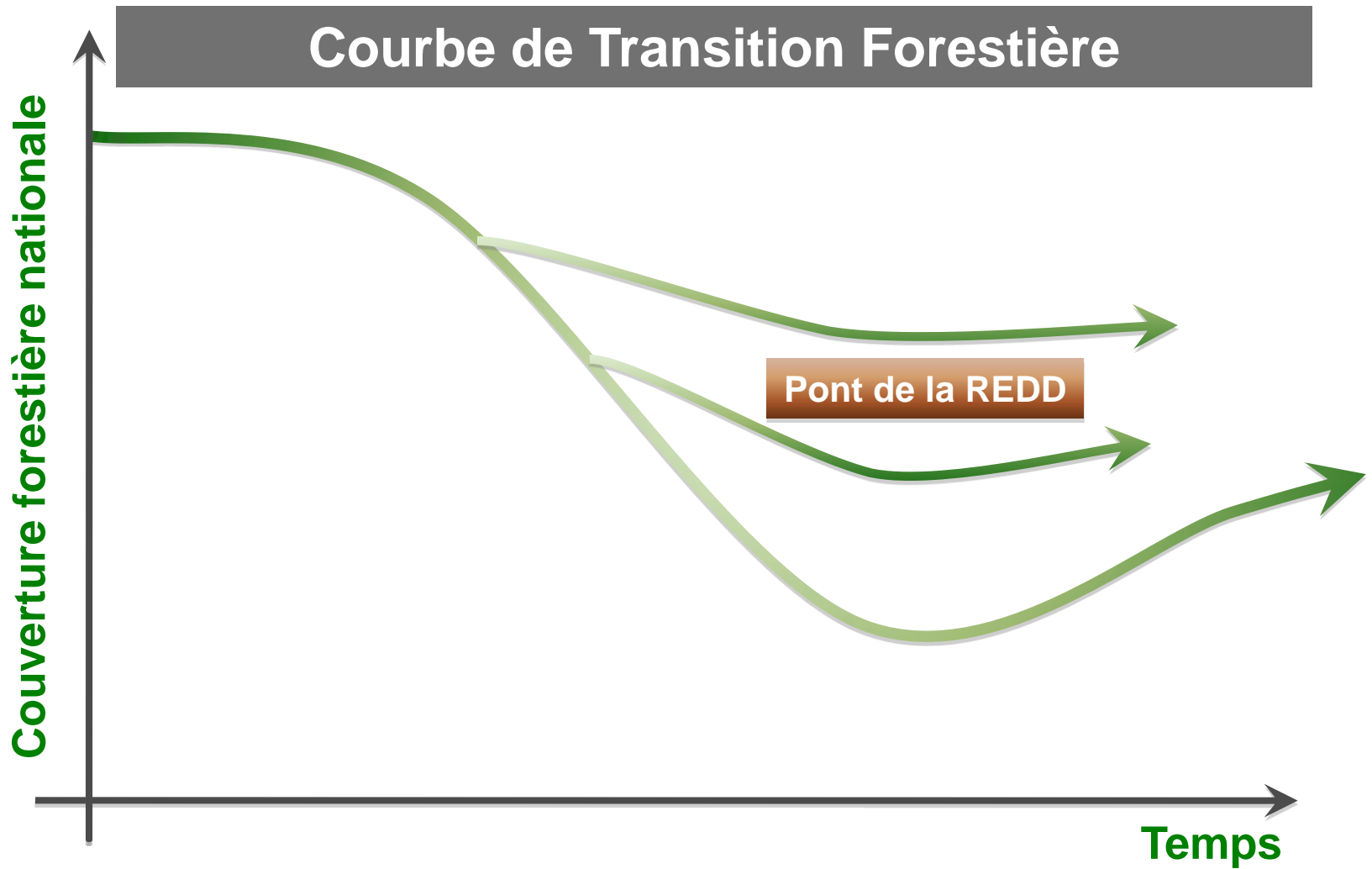
III. Le programme ONU-REDD

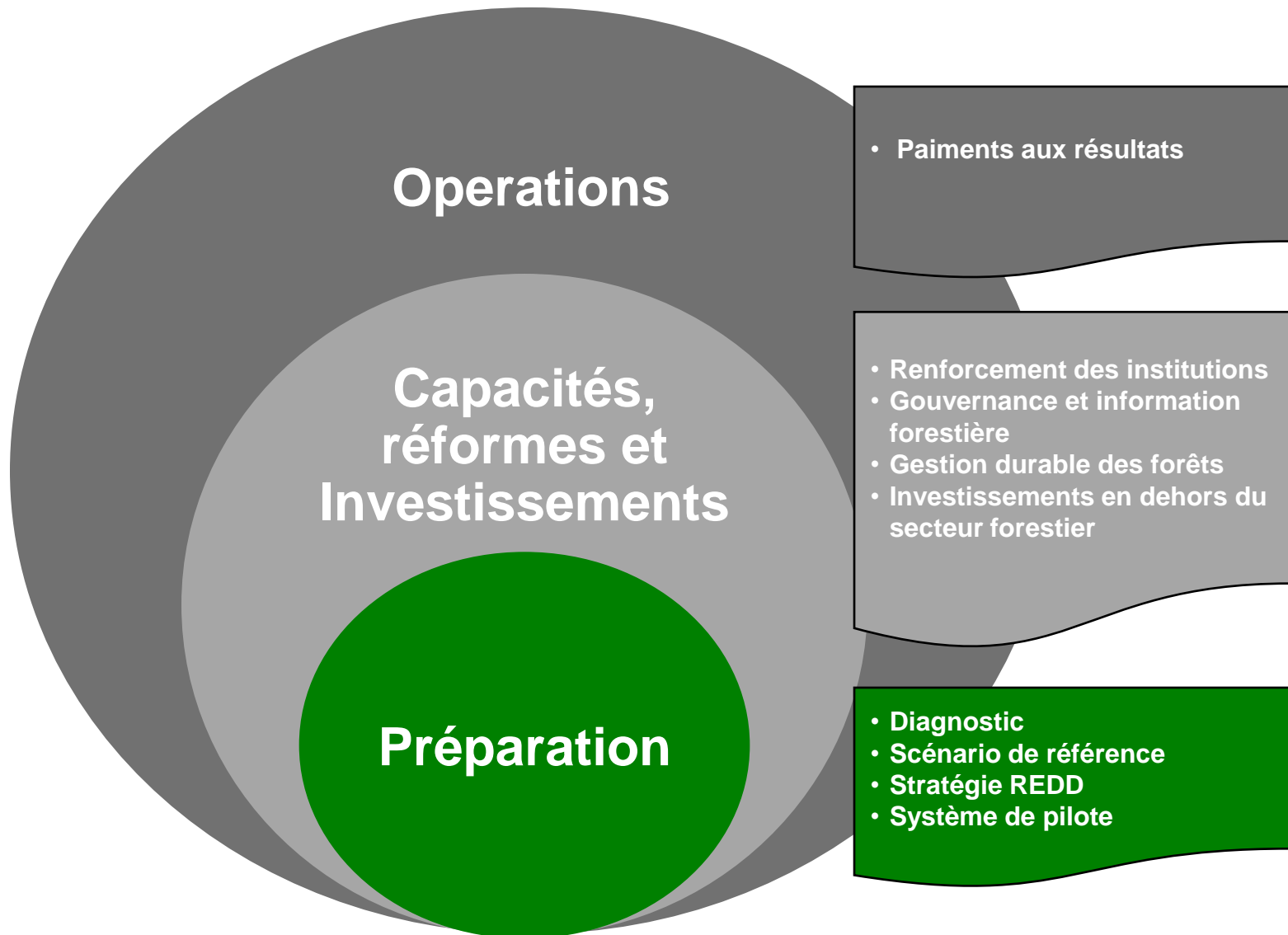
IV. L'appui à la RDC

# Sur un chemin de développement classique, la plupart des pays sacrifient leur couvert forestier



# La REDD vise à établir un pont entre pour applanir la courbe de transition forestière





I. Introduction: Pourquoi la REDD?

**II. Le Forest Carbon Partnership Facility (Banque Mondiale)**

III. Le programme ONU-REDD

IV. L'appui à la RDC

# FCPF: un partenariat pour que la REDD se réalise





## Mécanisme de Préparation

Fonds de Préparation

*Renforcement des capacités*

*(2008-2012?)*

Cible ~\$185 million  
Disponible \$115 million

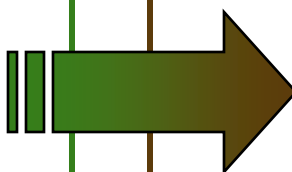
## Mécanisme de Finance Carbone

Fonds Carbone

*Réduction des émissions*

*(2010-2015?)*

Cible ~\$200 million  
Promesse \$55 million



Readiness Fund (US\$ million)

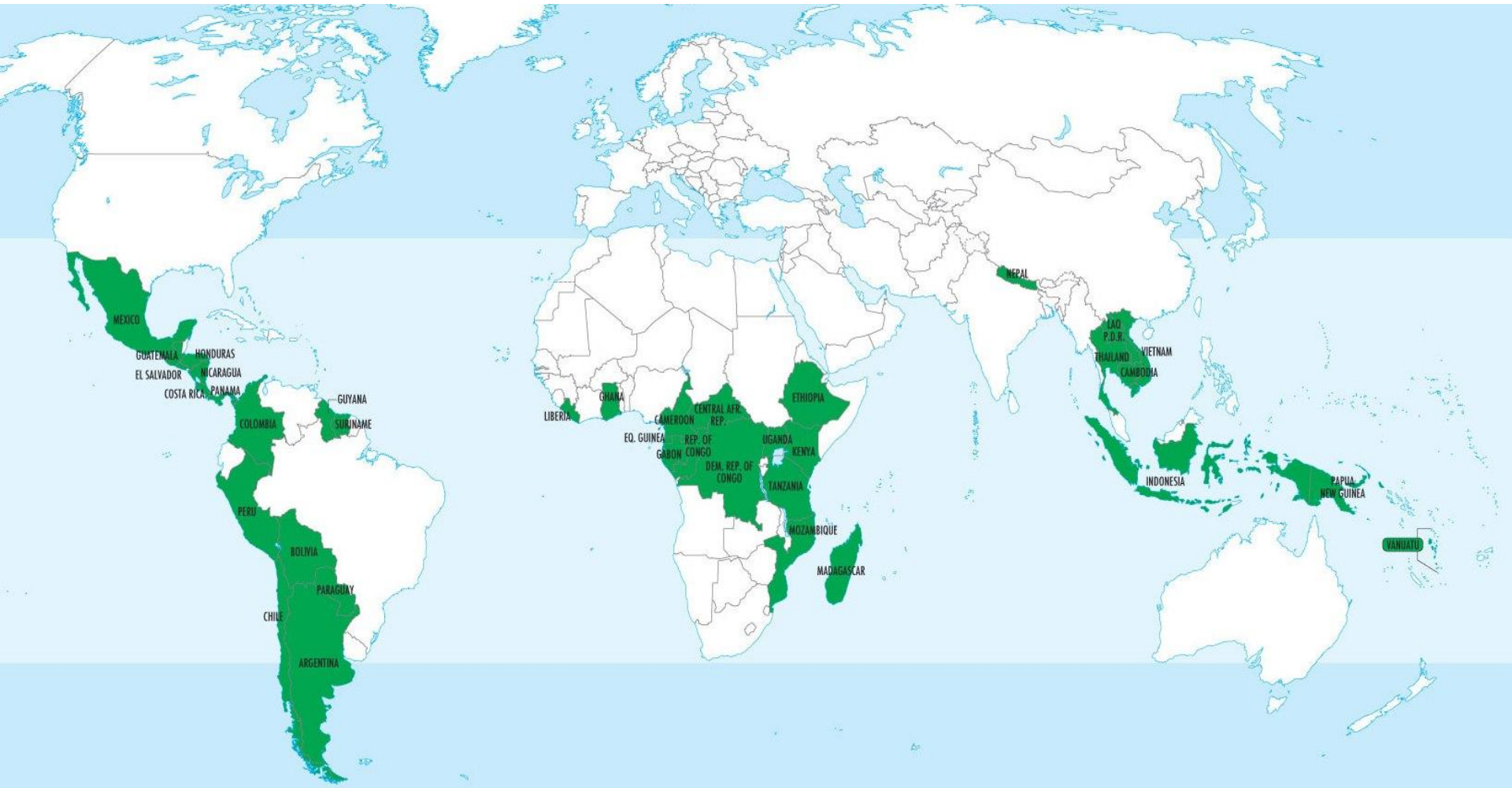
	Engagements	Disponible
AFD	5.2	5.2
Australia	9.6	9.6
Denmark	5.0	5.0
Finland	9.0	9.0
Japan	10.0	10.0
Netherlands	20.3	5.0
Norway	30.2	21.4
Spain	7.0	7.0
Switzerland	8.2	8.2
UK*	5.7	5.7
USA	5.0	5.0
<b>TOTAL</b>	<b>115.2</b>	<b>86.1</b>

Carbon Fund (US\$ million)

	Committed	On-Hand
EC	6.7	6.3
Germany	14.5	4.0
Norway	10.0	10.0
TNC*	5.0	
UK**	18.8	18.8
<b>TOTAL</b>	<b>55.0</b>	<b>44.1</b>



# FCPF: 37 pays participants sélectionnés





## Accord de subvention signé:

Costa Rica  
Democratic Republic of Congo  
Ethiopia  
Gabon  
Ghana  
Kenya  
Lao People's Democratic Republic  
Liberia  
Nepal  
Republic of Congo  
Uganda

## Accord de subvention non signé:

Argentina	Mexico
Bolivia	Panama
Cameroon	Paraguay
Colombia	Peru
Guatemala	Vanuatu
Guyana	Vietnam
Indonesia	
Madagascar	

## Pas encore éligible à l'accord de subvention:

Cambodia	Mozambique
Central African Republic	Nicaragua
Chile	Papua New Guinea*
El Salvador	Suriname
Equatorial Guinea	Tanzania
Honduras	Thailand

## Technical Advisory Panels

Assistance technique externe, conseil, évaluation



## Assemblée de Participants (PA) Tous les pays REDD éligibles, Les bailleurs et les participants du Fonds Cabone

- Forum pour l'échange d'information
- Rencontre annuelle
- Opportunité de créer des sous-groupes pour le partage d'expérience et l'élection de représentants...

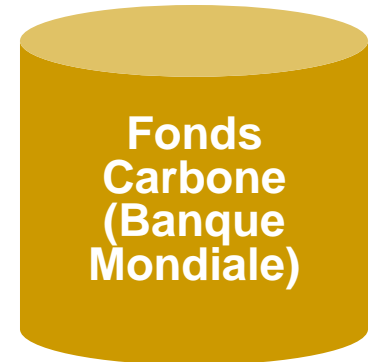
## Comité des Participants (PC) Un sous-ensemble élu de la PA avec un nombre égal de bailleurs et de pays REDD

Organe de décision, y compris sur les dimensions politiques

## Observateurs officiels

## Facility Management Team (FMT) (Bank)

La Banque facilite le partenariat et assure le respect de ses politiques

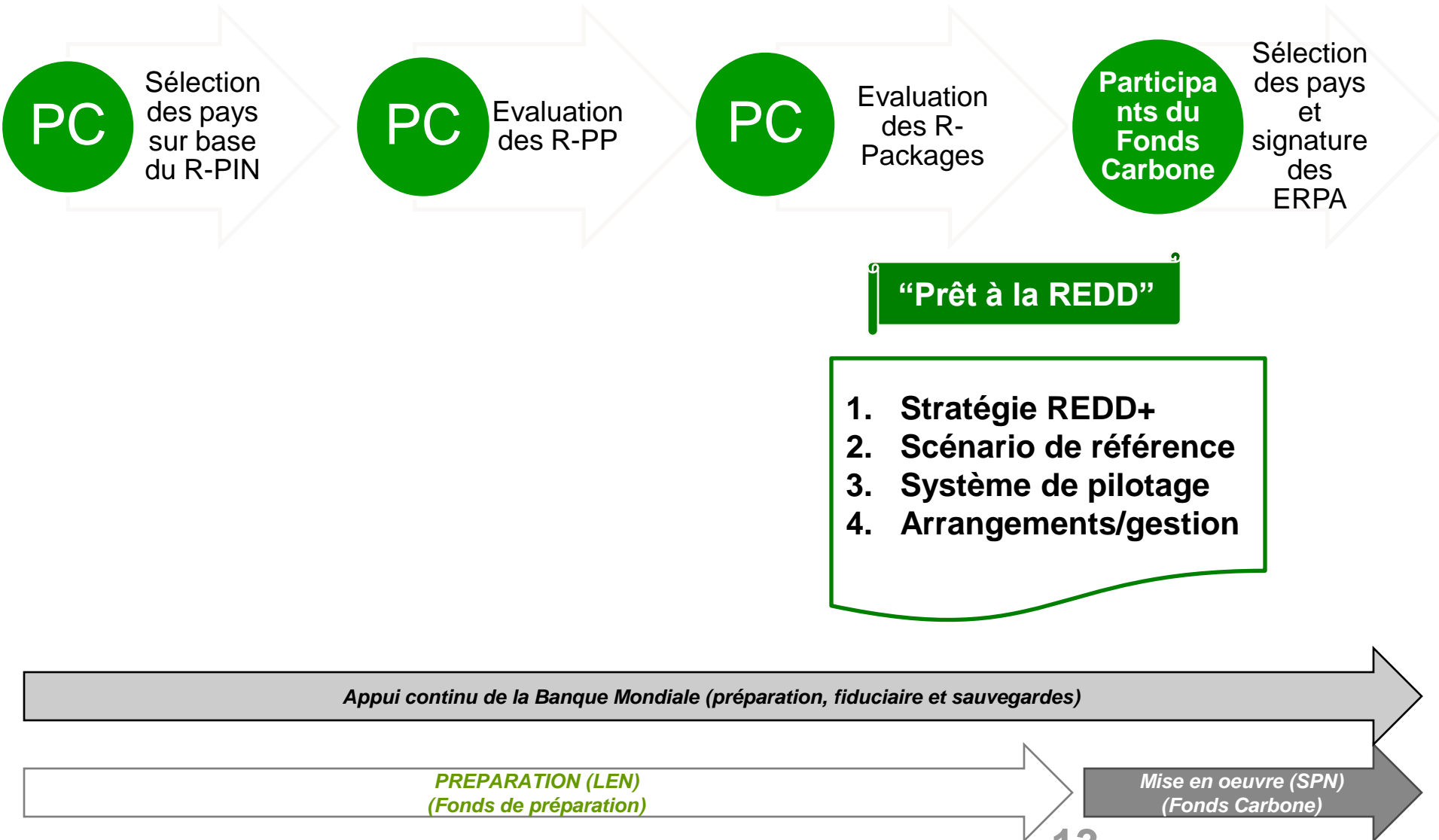


## Comité des Participants du Fonds Carbone

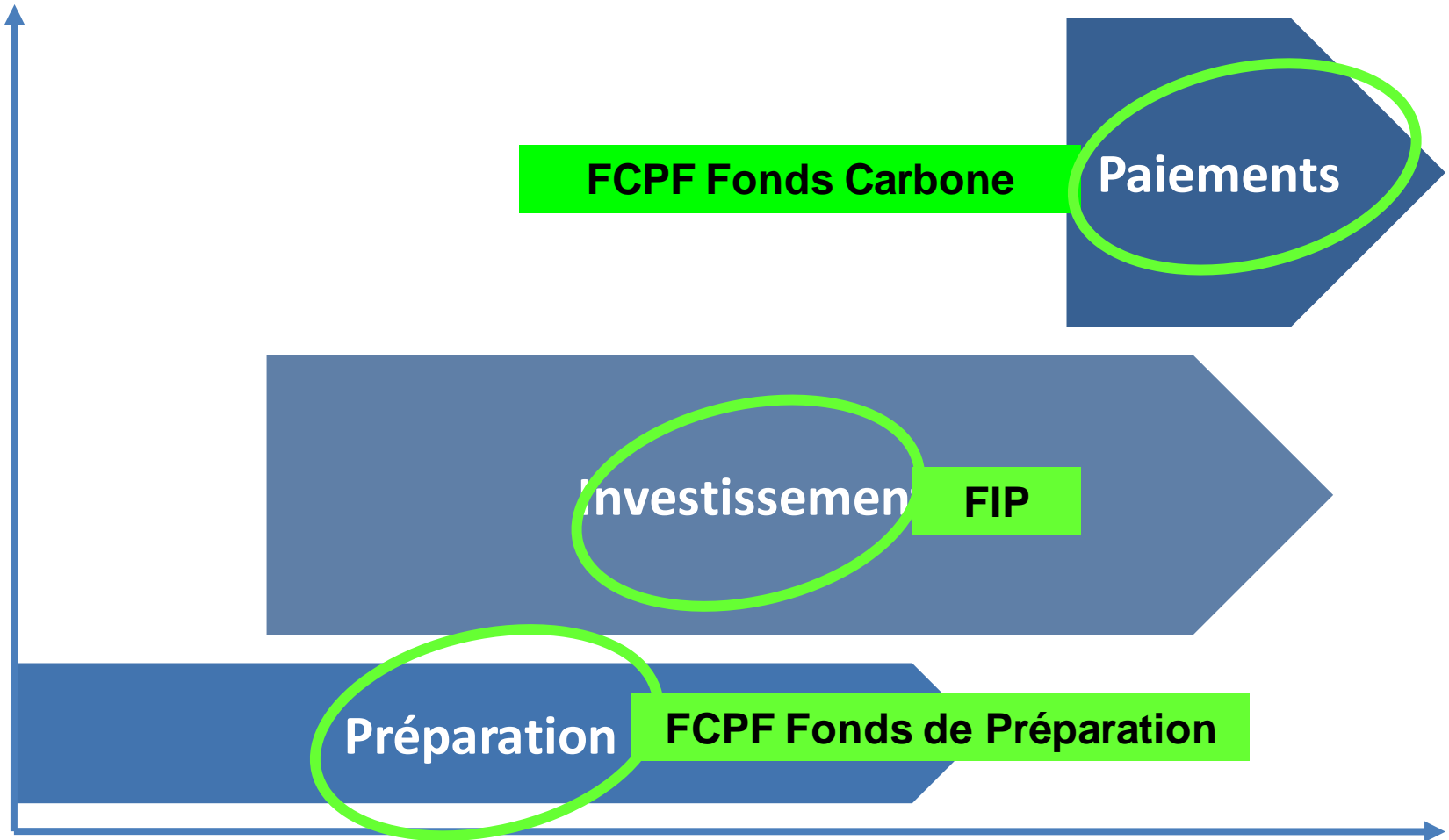


- La Banque Mondiale remplit plusieurs tâches:
  1. Trustee / Gestion du fonds
  2. Secrétariat via le Facility Management Team
  3. Partenaire de mise en oeuvre via les centres régionaux d'opération de la
  
- Au titre de partenaire de la mise en oeuvre, la Banque fournit deux types d'appui:
  1. Conseils et partage d'information pour soutenir la période de préparation
  2. Appui en matière fiduciaire et de sauvegardes
    - » Procurement
    - » Gestion financière
    - » Sauvegardes sociales et environnementales

# FCPF: De la préparation à l'accord de paiement pour les réductions d'émission (ERPA)



# L'articulation entre le FCPF et le FIP (Programme d'Investissement pour les Forêts) de la Banque Mondiale





- I. Introduction: Pourquoi la REDD?
- II. Le Forest Carbon Partnership Facility (Banque Mondiale)
- III. Le programme ONU-REDD**
- IV. L'appui à la RDC

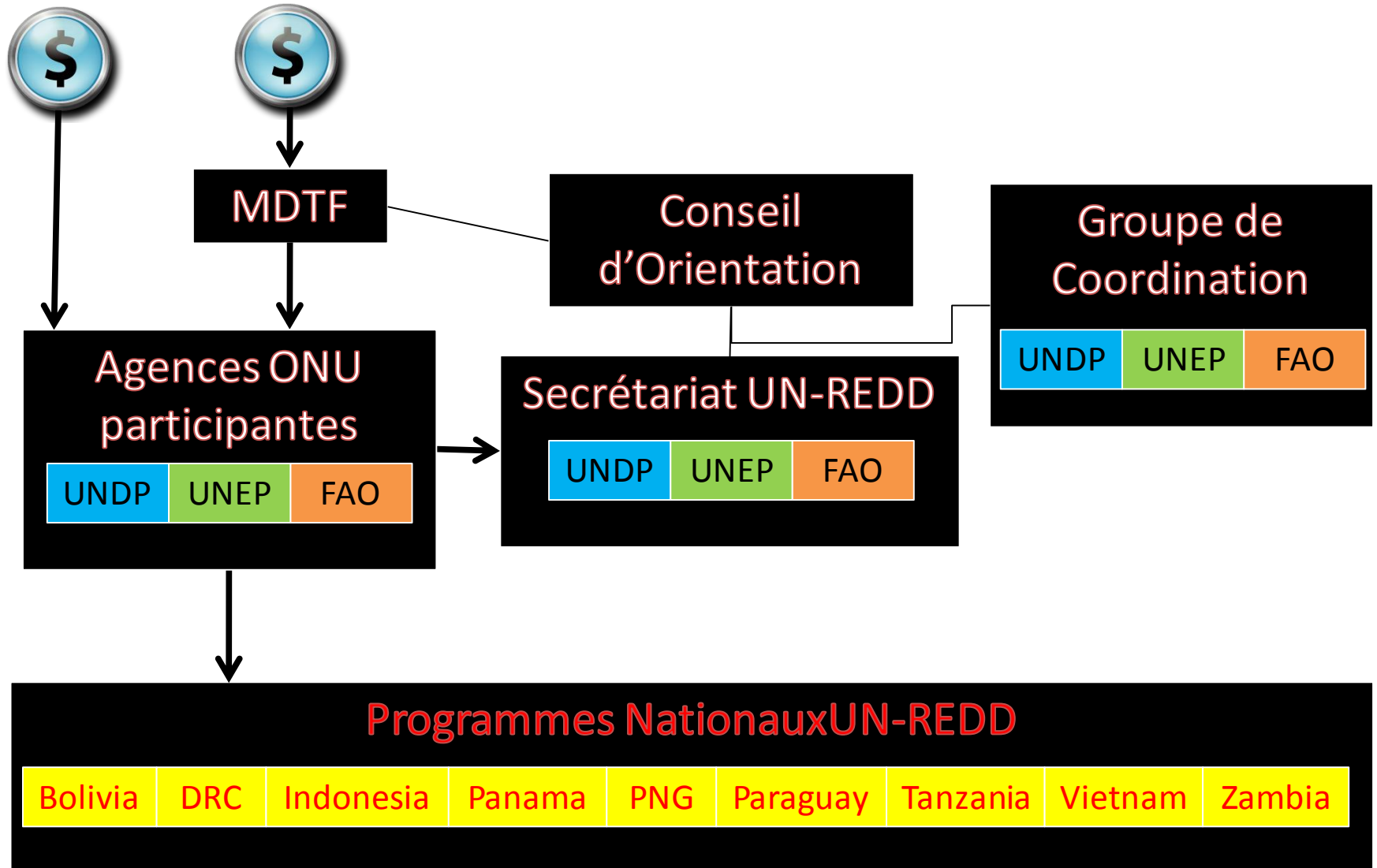


- **Soutenir les pays pour leur permettre de participer à la REDD+**
  - **Construire les stratégies nationales et les conditions de leur mise en oeuvre**
- **Etablie en 2008 par le PNUD, l'UNEP et la FAO en réponse au Plan d'Action de Bali**
- **Programme conjoint des Nations-Unies "One UN"**
- **Plate-forme de soutien coordonnée avec le FCPF et le FIP**
- **Capitalise sur les rôles des différentes agences de l'ONU**
  - **Ex: Programmes Nationaux, agences de mise en oeuvre de programmes FEM...**
- **Des engagements de 106M\$**
- **Une première phase constituée de 9 "démarrages rapides" auprès de neuf pays pilotes, et d'un programme global sur des composantes transverses (MRV, co-bénéfices socio-environnementaux, partage d'expérience etc.)**



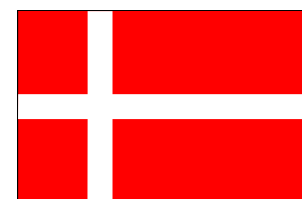
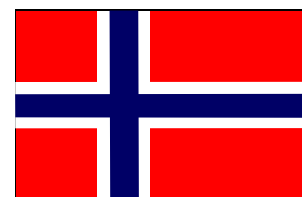


- Niveau d'action national et international
- Mandat, présence et expertise des Nations-Unies
- Mise en oeuvre "Fast-track" et engagements à long terme
- Approche prioritaire sur le renforcement des capacités
- Favoriser la collaboration Sud-Sud
- Partenariats et engagement des parties prenantes
- Favoriser la perspective de développement
- Rôle de dialogue technique et de mobilisation internationale
- Production et partage de la connaissance

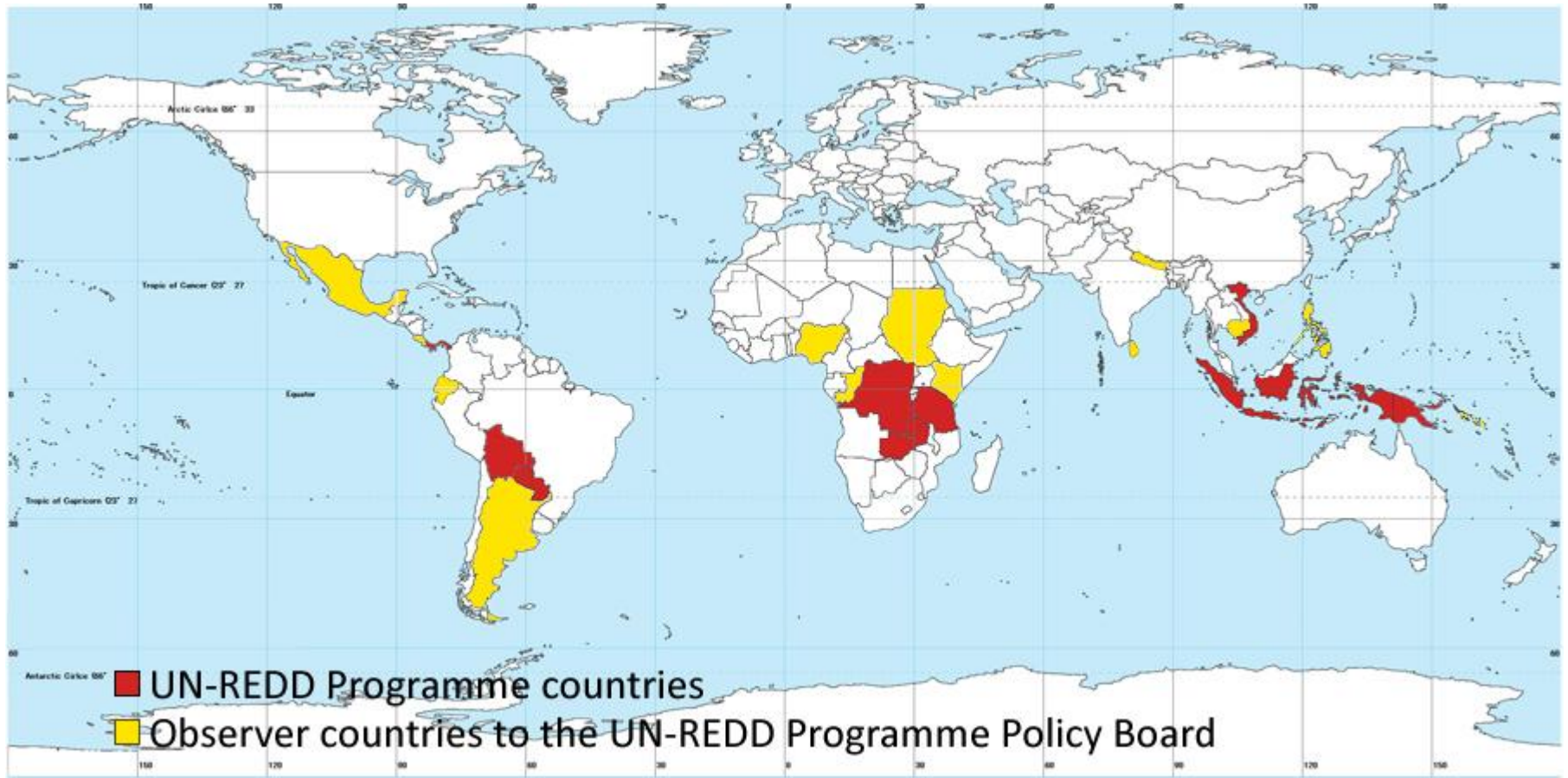


- Engagements: US\$105 million
- Pays donateurs: Norvège, Espagne, Danemark
- Dirigé par un Conseil d'Orientation qui se réunit deux fois par an
- Secrétariat à Genève assure la coordination et la facilitation d'ensemble

Pays	Budget approuvé, Million USD	Statut
Bolivia	4.7	alloué
DRC	1.9 + 5.5	Mis en oeuvre
Indonesia	5.6	Mis en oeuvre
Panama	5.3	alloué
PNG	6.4	réservé
Tanzania	4.3	Mis en oeuvre
Vietnam	4.4	Mis en oeuvre
Zambia	4.5	alloué
International	9.6 + 3.8 +8.7	Mis en oeuvre
Total	64.7	



# Les pays ONU-REDD



# Etat d'avancement en fonction des pays

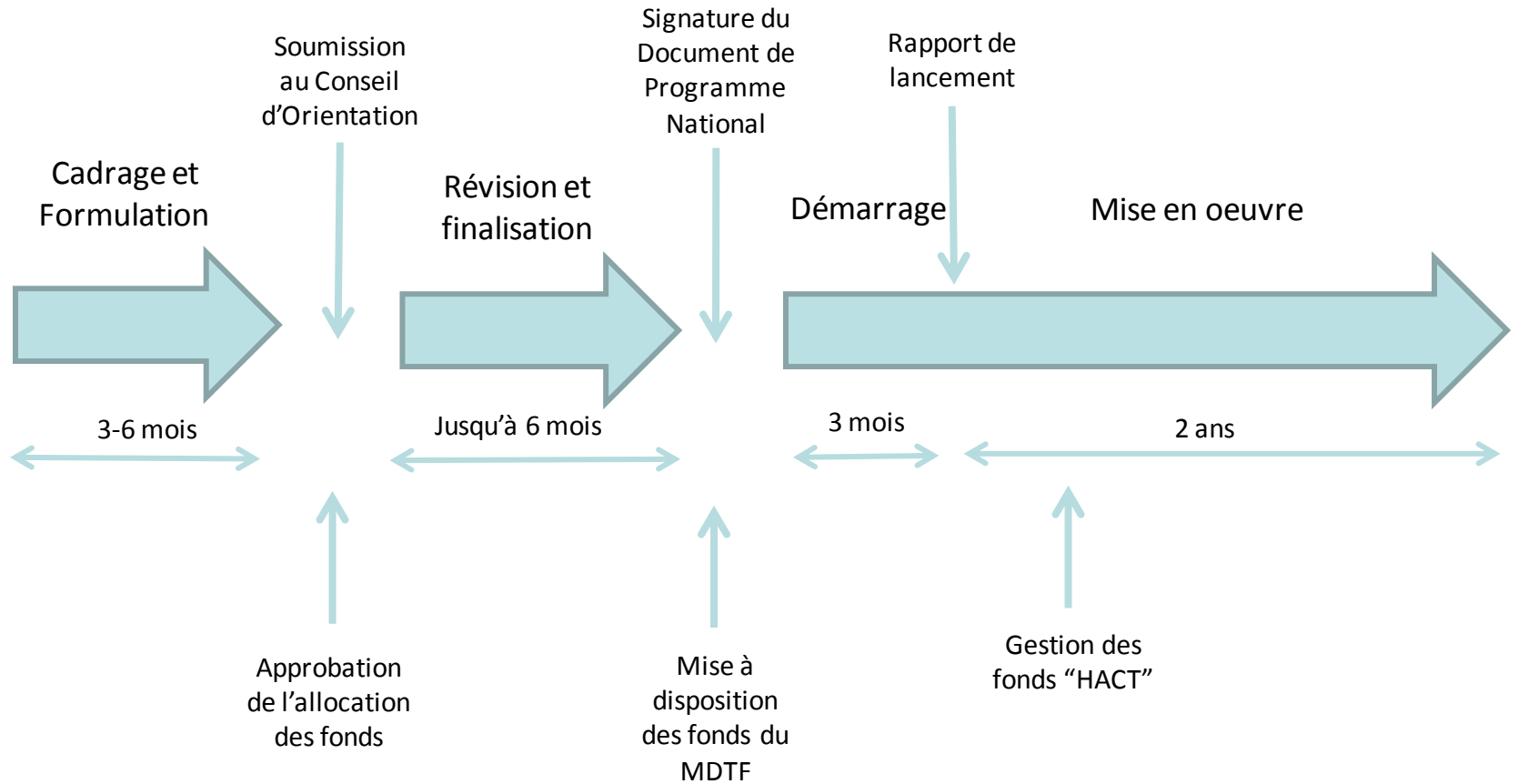


Pays	Approuvé CO	Programme National Signé	Fonds Transférés	Mise en oeuvre
Bolivia	✓			
DRC	✓	✓	✓	✓
Indonesia	✓	✓	✓	✓
Panama	✓			
PNG	✓			
Paraguay				
Tanzania	✓	✓	✓	✓
Viet Nam	✓	✓	✓	✓
Zambia	✓			

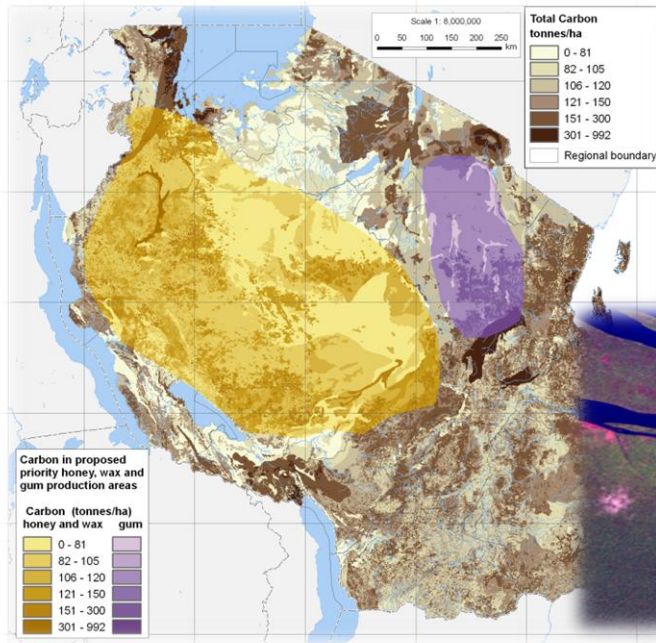
\$42.5M

\$16.2M

# Un processus de déboursement simplifié



- **MRV et suivi/pilotage**
- **Engagement des Peuples Autochtones, des communautés locales et des autres parties prenantes clés**
- **Gouvernance**
- **Co-bénéfices**
- **Partage équitable des bénéfices et appui à la transformation du secteur**




# Une plate-forme collaborative au services des pays REDD: UN-REDD Workspace

24

UN-REDD PROGRAMME | COLLABORATIVE ON-LINE WORKSPACE

search (people, topics..)

[Home](#) [Documents](#) [Programme Countries](#) [Partners](#) [Discussion Forum](#) [Calendar](#) [SharedDocs](#)



**UN-REDD**  
PROGRAMME

The United Nations Collaborative Programme on Reducing Emissions from Deforestation and Forest Degradation in Developing Countries

FAO UNDP UNEP

## Welcome to the UN-REDD Programme Workspace

**Policy Board members : All documents related to the third meeting of the Policy Board (Washington DC, 29-30 October) are here**

**TIP OF THE WEEK: Link your calendar entries to relevant documents! Click here for more details.**

This workspace is the primary online coordinating center for the UN-REDD Programme. It allows registered users to stay updated on the latest REDD events, share REDD publications, download templates, participate in online discussions, check out working documents that can be edited and resubmitted, add or find contact information for UN-REDD Programme colleagues and partners, track the status of an activity under the Global Programme, post announcements, etc. The vast majority of the workspace contents is provided by users.

### UN-REDD News Alerts

[Scientific Accord "Crucial" on Forests as Carbon Sinks](#)

[Can Finance Save Forests?](#)

[Beware of Fake Carbon Brokers, Says Indonesia Government](#)

[View all](#)

### Announcements

--World Forestry Congress Side Event, Friday 23 October

**The UN-REDD Programme held a side event on "Redd – Investing In Low Carbon Paths To Sustainable Development" at the XIII World Forest Congress, 23 October 2009.**[More](#)

-- Third Meeting of the Policy Board, Washington DC, 29-30 October

**All documents are here**

--UN-REDD Programme Newsletter 2

**Read it here**

-- **Announcing the New Civil Society**



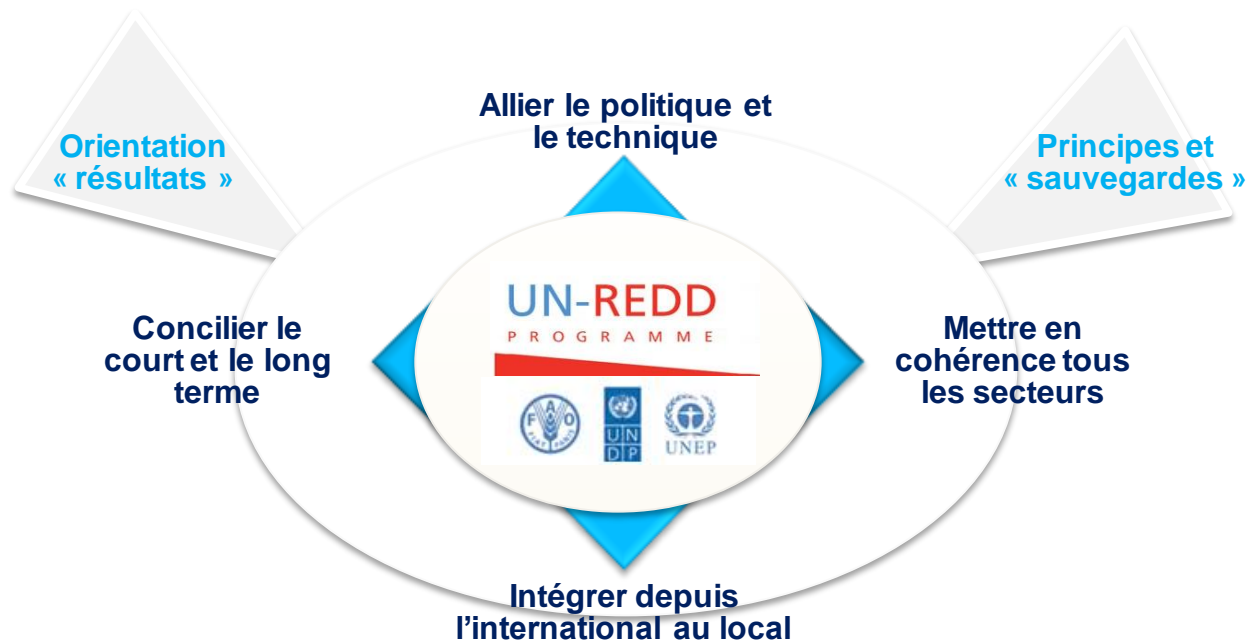
- I. Introduction: Pourquoi la REDD?
- II. Le Forest Carbon Partnership Facility (Banque Mondiale)
- III. Le programme ONU-REDD
- IV. L'appui à la RDC**



- **Création d'un cadre pour éclairer et orienter sur ce que signifie "être prêt à la REDD+"?:**
  - **Les composantes du "Readiness Package" (paquet de préparation):**
    - **Stratégie REDD+ et cadre de mise en oeuvre**
    - **Scénario de référence**
    - **Dispositif MRV**
    - **Arrangements/gestion du processus national**
  - **Processus**
    - **Un processus dirigé par les pays (country driven)**
    - **Des revues indépendantes et par les pairs**
- **Création d'un forum pour la REDD+ pour améliorer la compréhension et la confiance entre les pays**
  
- **En RDC:**
  - **Apports d'un financement précoce (200.000\$)**
  - **Apports de méthodologie (R-PP, SESA...)**
  - **Apports d'appui technique, flexibilité avec d'autres fonds de la BM**
  - **Approbation de l'allocation des financements complémentaires sur la base du R-PP**
    - **3,4M\$ / Cinquième Comité des Participants, la Lopé, Gabon, Mars 2010**

# Le programme ONU-REDD: un acteur décisif au service du processus national

- Le déclic indispensable au lancement de la dynamique nationale
  - Le déblocage rapide de 1,8M\$ a permis de mettre sur pied la Coordination Nationale REDD et d'initier le processus en finançant l'essentiel de ses multiples chantiers.
- Un appui substantiel à la démarche diplomatique de la RDC
  - Prise en charge de négociateurs et de la société civile dans les négociations, appui à la coopération au niveau de la COMIFAC, conseil dans les négociations...
  - Le PNUD a renforcé les efforts de l'ONU-REDD en matière d'appui dans les négociations internationales, notamment auprès de la société civile ou en appui à la présidence congolaise du groupe Afrique sous la Convention
- Un positionnement clé, garant de la robustesse et catalyseur de la dynamique de développement durable de la RDC





- **Complémentarité des deux programmes ONU-REDD et FCPF:**
  - **Apport de fonds et mécanismes d'allocation**
  - **Mode de fonctionnement complémentaires (conseil vs. accompagnement)**
  - **Avantages comparatifs et ouverture multipartenarial**
- **Soutien aux 5 principes du processus national, y compris de l'unicité**
  - **Harmonisation des procédures: exemple Joint Mission, R-PP, SESA...**
- **Facteur Clé de Succès: leadership national**
- **Chaque approche de la REDD+ doit être adaptée aux circonstances nationales et donc unique. Il est essentiel de faciliter les partages d'expérience**
- **La REDD+ peut/doit s'inscrire dans une stratégie de développement "à faible teneur carbone". Il ne s'agit pas uniquement d'une question forestière**
- **Des consultations transparentes des principales parties prenantes permet d'assurer que la REDD+ se développe comme un processus équitable et durable**
- **La REDD+ prendra du temps et requière des changement, parfois difficiles, y compris au niveau des comportements**