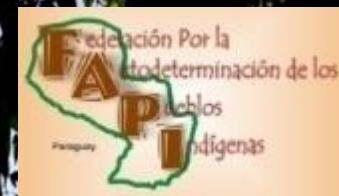


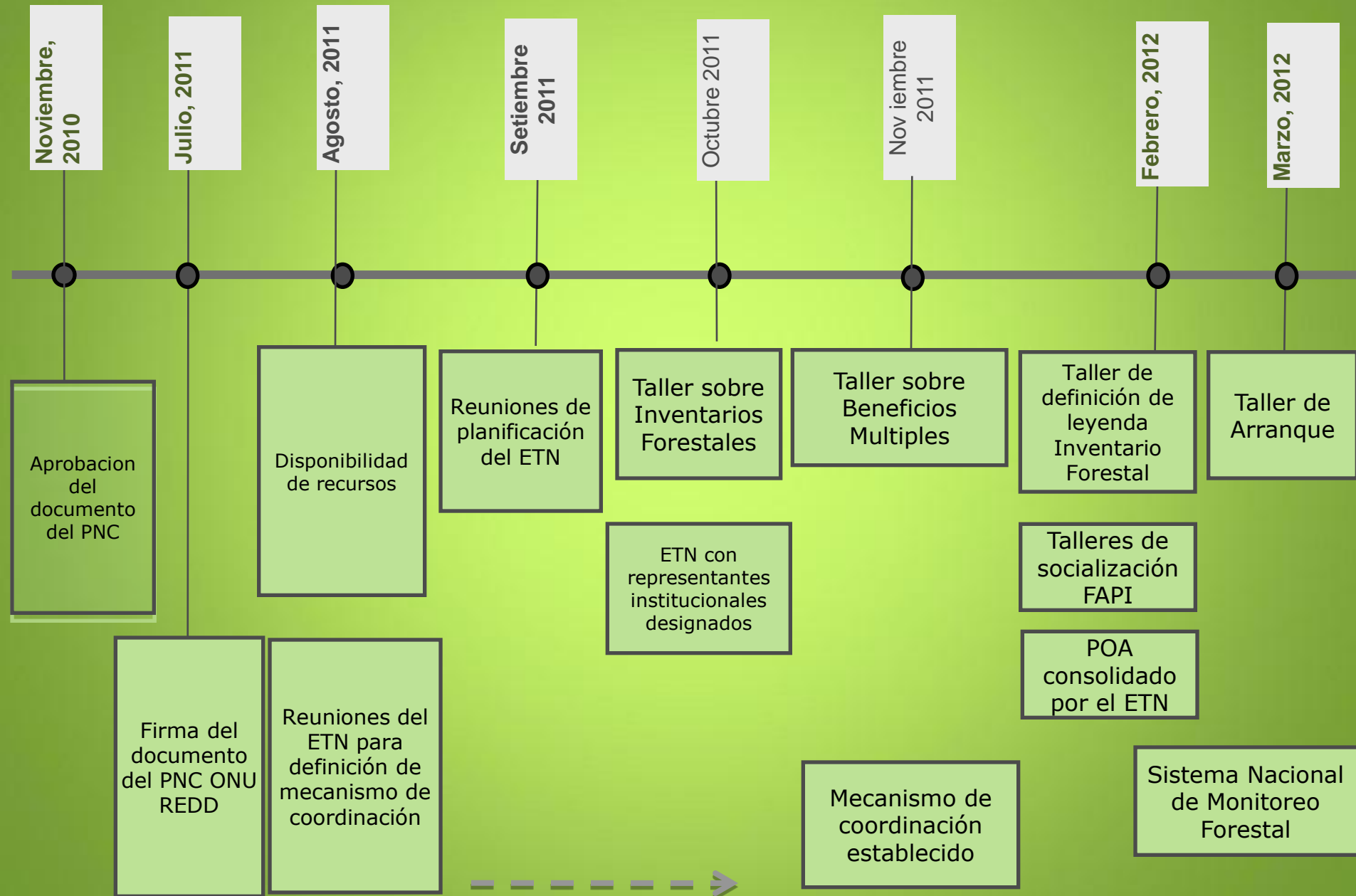
PNC ONU REDD PY



# PARAGUAY PROGRAMA NACIONAL CONJUNTO



# PNC ONU REDD PY





# Taller de Arranque



## Objetivo

- Presentar UN-REDD Py.
- Protección de los territorios y de las comunidades existentes en los bosques.

## Participantes

PNUD – PNUMA – FAO.  
SEAM – FAPI – INFONA  
Comunidades Indígenas  
ONG's

\* Fecha del evento: 14/03/2012

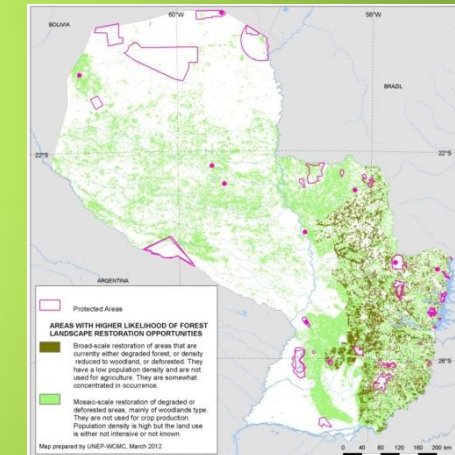
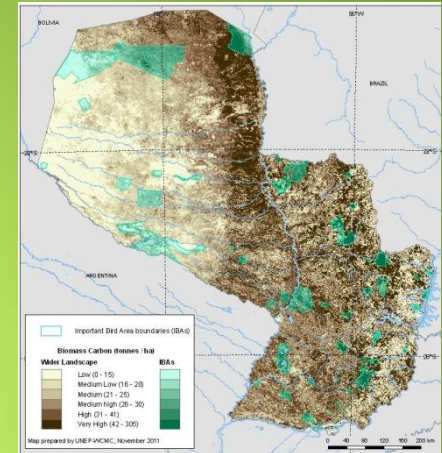
# Taller de Beneficios Múltiples

## Objetivo

- Fijar una hoja ruta a partir de las discusiones que se realicen sobre los conceptos de los beneficios múltiples, costos REDD y escenarios de deforestación en el marco del Proyecto REDD.
- Apoyar acciones tendientes a mitigar las causas subyacentes de la deforestación y degradación de bosques.

## Participantes

PNUD – PNUMA – FAO  
SEAM – FAPI – INFONA  
Comunidades Indígenas  
ONG's  
Otras organizaciones sociales.







# Talleres de Socialización del Proceso ONU REDD



- Se realizaron 2 encuentros de difusión y sensibilización





# Organizaciones indígenas del Paraguay.

POA  
Salvaguardas socioambientales  
y de Derechos Humanos

ONGs ambientalistas,  
conservacionistas e  
indigenistas.

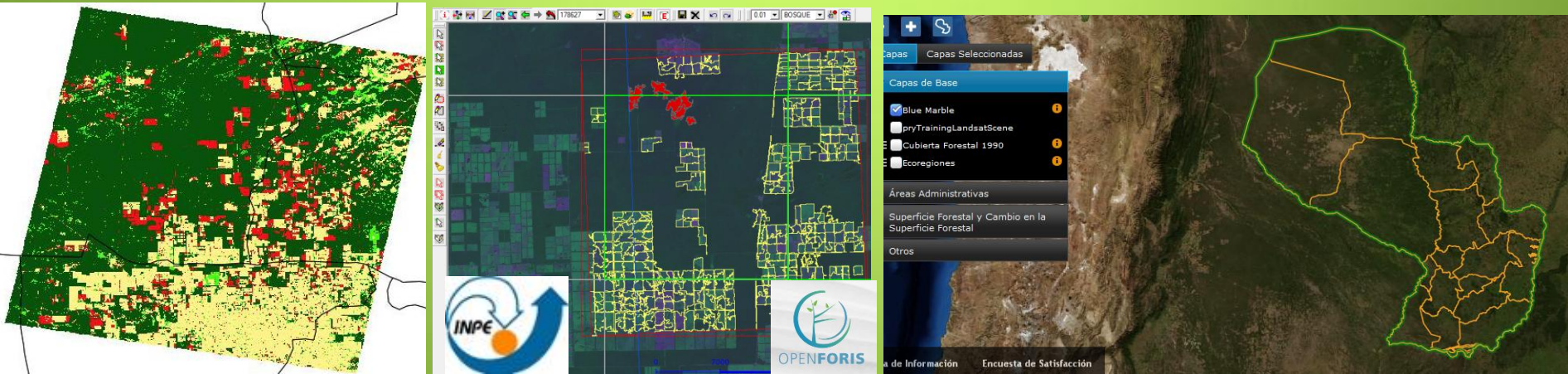
Directrices de FAPI y Propuesta  
de Consulta y Consentimiento







# Sistema nacional de monitoreo forestal





# Sistema Nacional de Monitoreo Forestal

## Por qué:

- Avanzar hacia la fase 2 del mecanismo REDD+
- monitorear las actividades REDD+ y los recursos forestales de manera transparente

## Cómo:

- Procesamiento de imágenes satelitales con herramientas de acceso libre
- Refuerzo de las capacidades técnicas en SIG/ Sensores Remotos del equipo nacional (SEAM, INFONA y UNA)
- Desarrollo de una pagina web SIG para la disseminación de la información

## Resultados:

- Capacidad para desarrollar el sistema
- Primeros mapas de cambio forestal
- Versión beta del portal Web nacional sobre monitoreo forestal

(en desarrollo continuo!)

**Sistema Nacional de Información Forestal de Paraguay**

Departamento: Boqueron

Estadística Zoom

Datos Producidos Durante El Taller De Formación

Estadística Zoom

Capas Capas Seleccionadas

- Capas de Base
- Áreas Administrativas
- Superficie Forestal y Cambio en la Superficie Forestal
  - Cobertura 2000
  - Cambio de la cobertura forestal entre 2000 y 2005. Primeros datos
  - Áreas Protegidas
  - Bosque Intacto
  - Catastro Alto Paraguay 2009
- Información Sobre Salvaguardias
- Otros

Nota de Información Encuesta de Satisfacción

### Cambio en la Superficie Forestal

#### Superficie total de deforestación

Año	Superficie (Km <sup>2</sup> )
2002	23,500
2004	22,550

#### % de la superficie forestal

Año	Superficie %
2002	70.2%
2004	67.5%

Por favor, coloque el puntero del ratón sobre los gráficos para ver los valores



# <http://paraguay-smf.org>

Paraguay National Forest Monitoring Portal - Windows Internet Explorer

http://paraguay-smf.org/

Secure Search McAfee

Paraguay National Forest Monitoring Portal

## Sistema Nacional de Monitoreo Forestal de Paraguay

2005 Comentarios Estadística

Capas Capas Seleccionadas

Selected Layers

- Blue Marble
- Imágenes utilizadas en el taller
- Cambio de la cobertura forestal entre 2000 y 2005. Primeros datos
- Cobertura 2000
- Departamentos
- Limites del País

Lat: -60.43- Lon: -21.75

Capa: Deforestation

Año: 2000-2005

Nombre:

Email:

Comentarios:

Cancel Submit Query

ra forestal entre 2000 y 2005.

005

005

Nota de Información Encuesta de Satisfacción



PNC ONU REDD PY

Muchas Gracias.  
Thank you very much.  
Merci.  
Aguije.

UN-REDD  
PROGRAMME

