



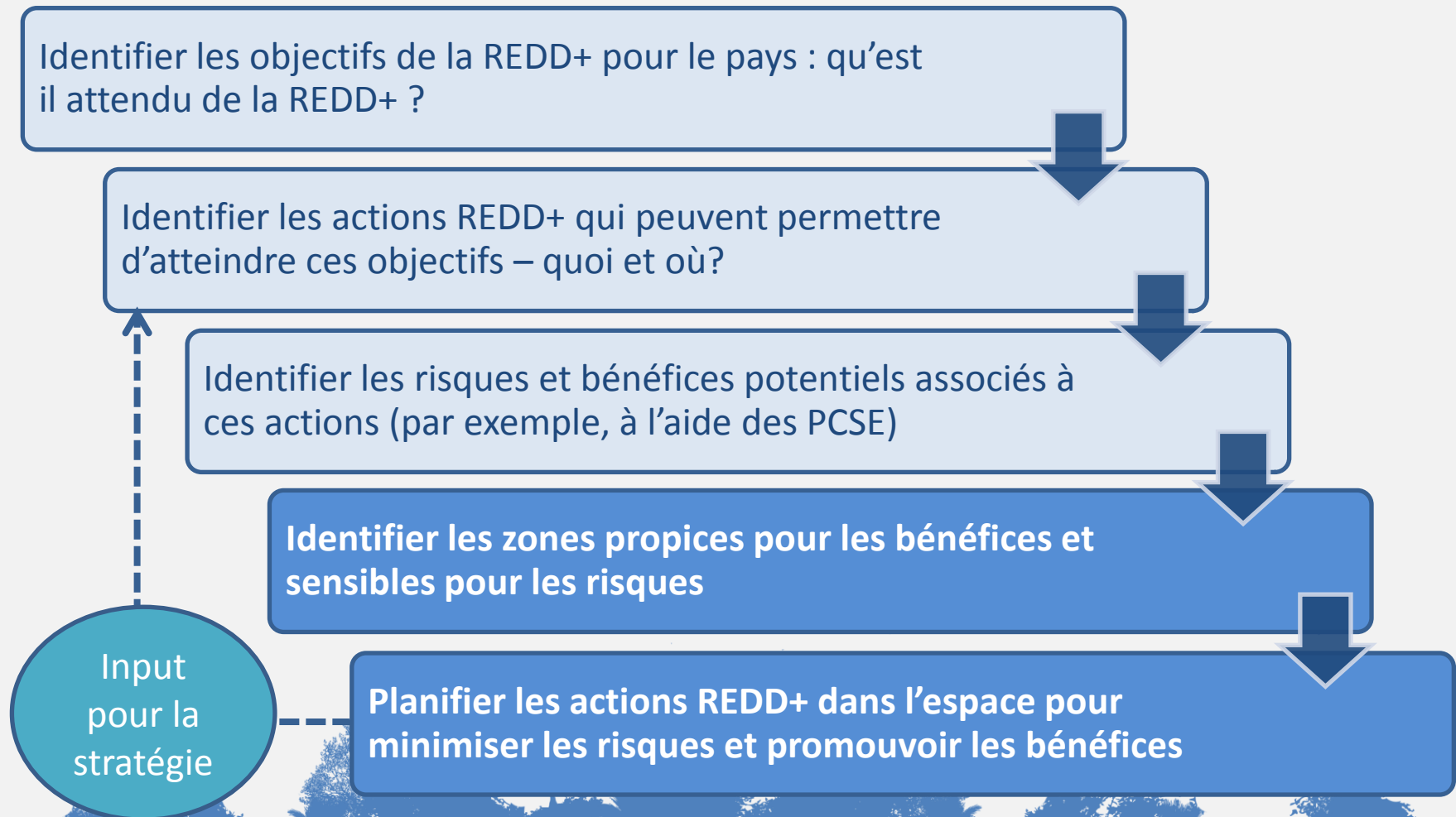
L'analyse spatiale comme outil d'aide à la décision

UNEP-WCMC

Atelier de lancement : Étude cartographique des
bénéfices multiples pour la planification spatiale de la
REDD+ en République du Congo



Étapes possibles pour traiter des garanties de la REDD+ et des bénéfices multiples lors de la planification spatiale

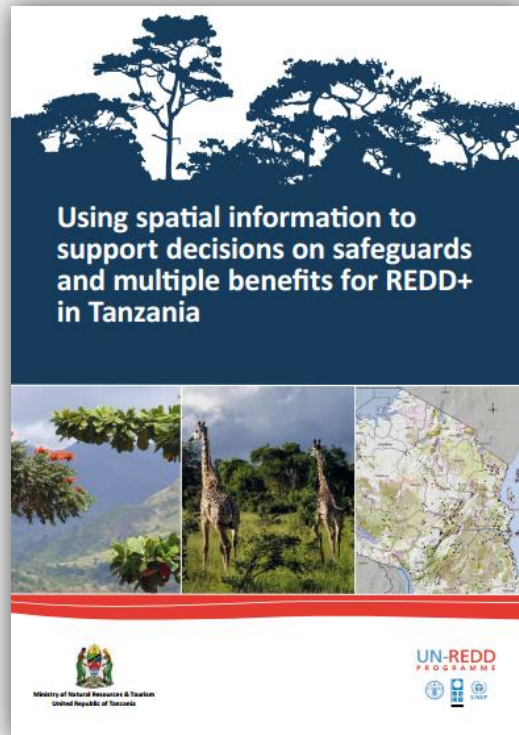


La planification spatiale : pourquoi ?

- le territoire national n'est pas homogène : différentes actions ont différents effets selon leur localisation ;
- permet d'améliorer les bénéfices multiples et de minimiser les risques liés à la REDD+, en ligne avec les directions de la CCNUCC ;
- les cartes présentent clairement des informations complexes



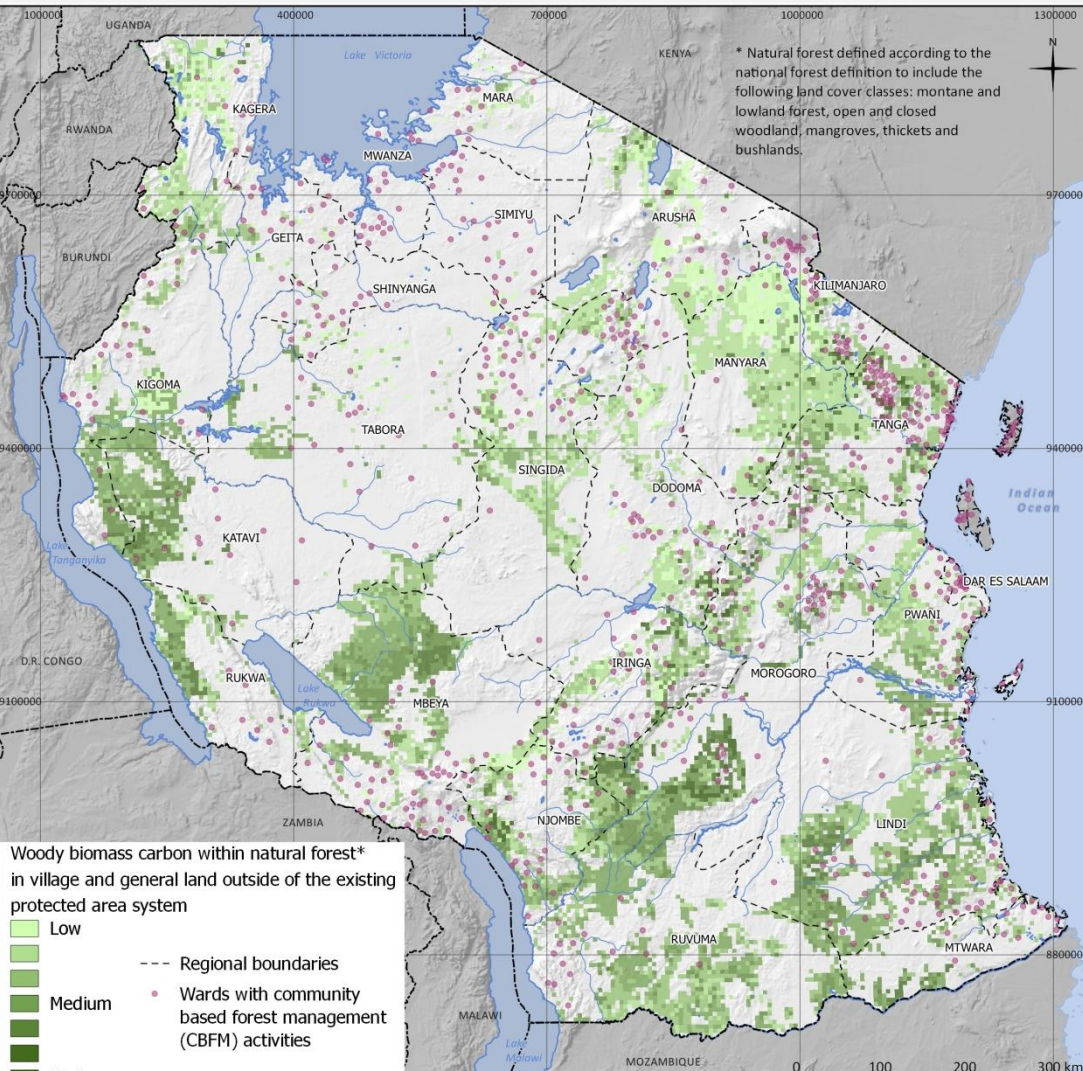
Utiliser les informations spatiales pour soutenir les décisions sur les garanties et les bénéfices multiples de la REDD+ en Tanzanie



Exemples d'analyses spatiales avec cartes illustratives de zones propices à la mise en place d'actions issues de la Stratégie Nationale REDD+ pour optimiser les bénéfices :

- Promouvoir la conservation des forêts ;
- Établissement d'un programme de gestion des forêts participatif ;
- Établissement et gestion de plantation forestières ;
- Mobilisation de fonds pour la gestion des ressources forestières

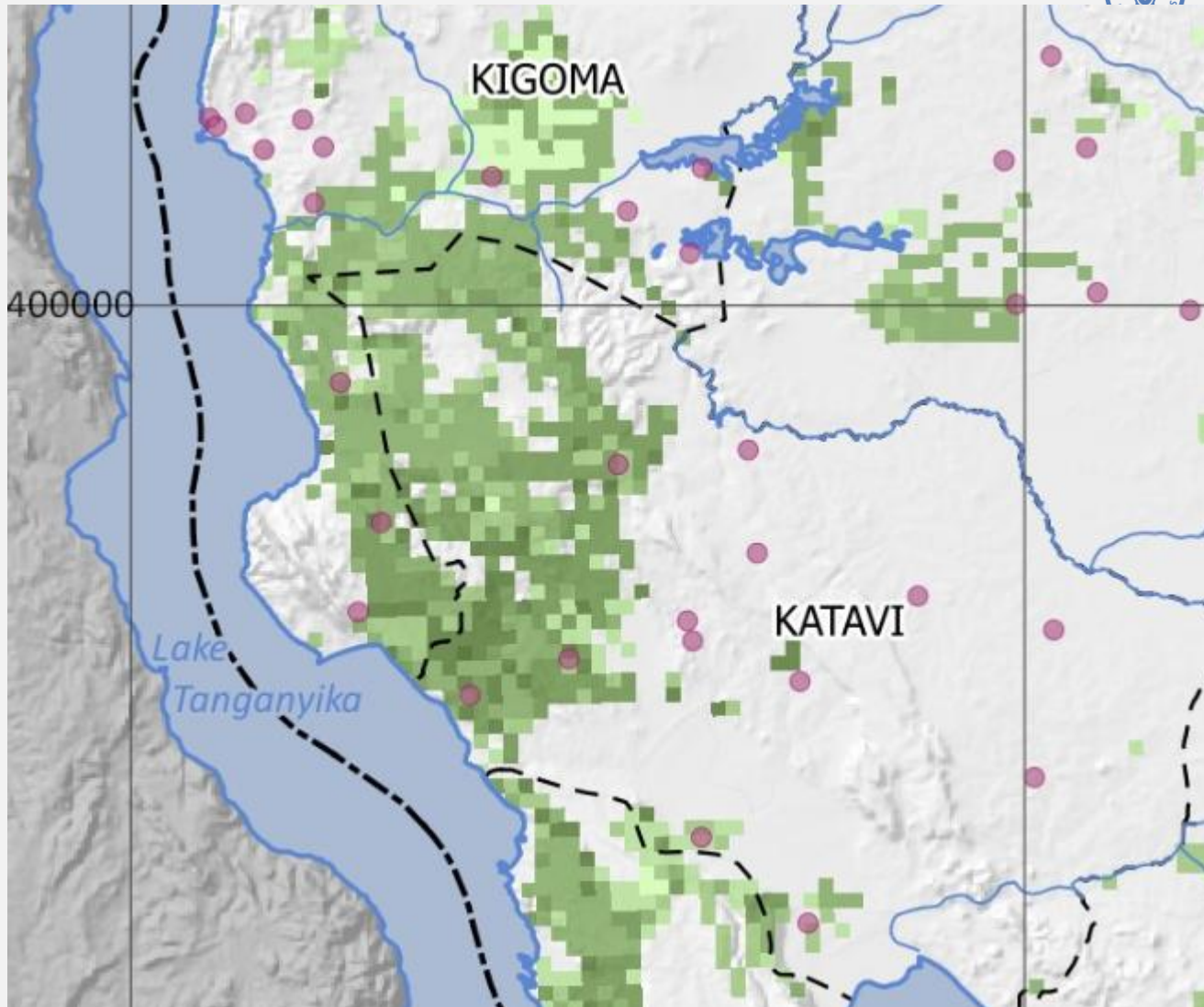
Action choisie : étendre la gestion communautaire des forêts pour améliorer la gestion durable des forêts

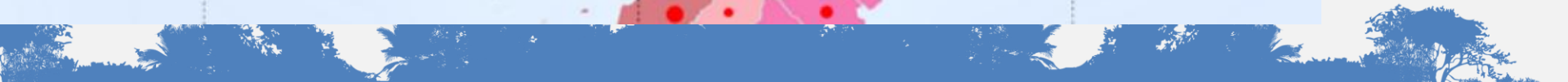
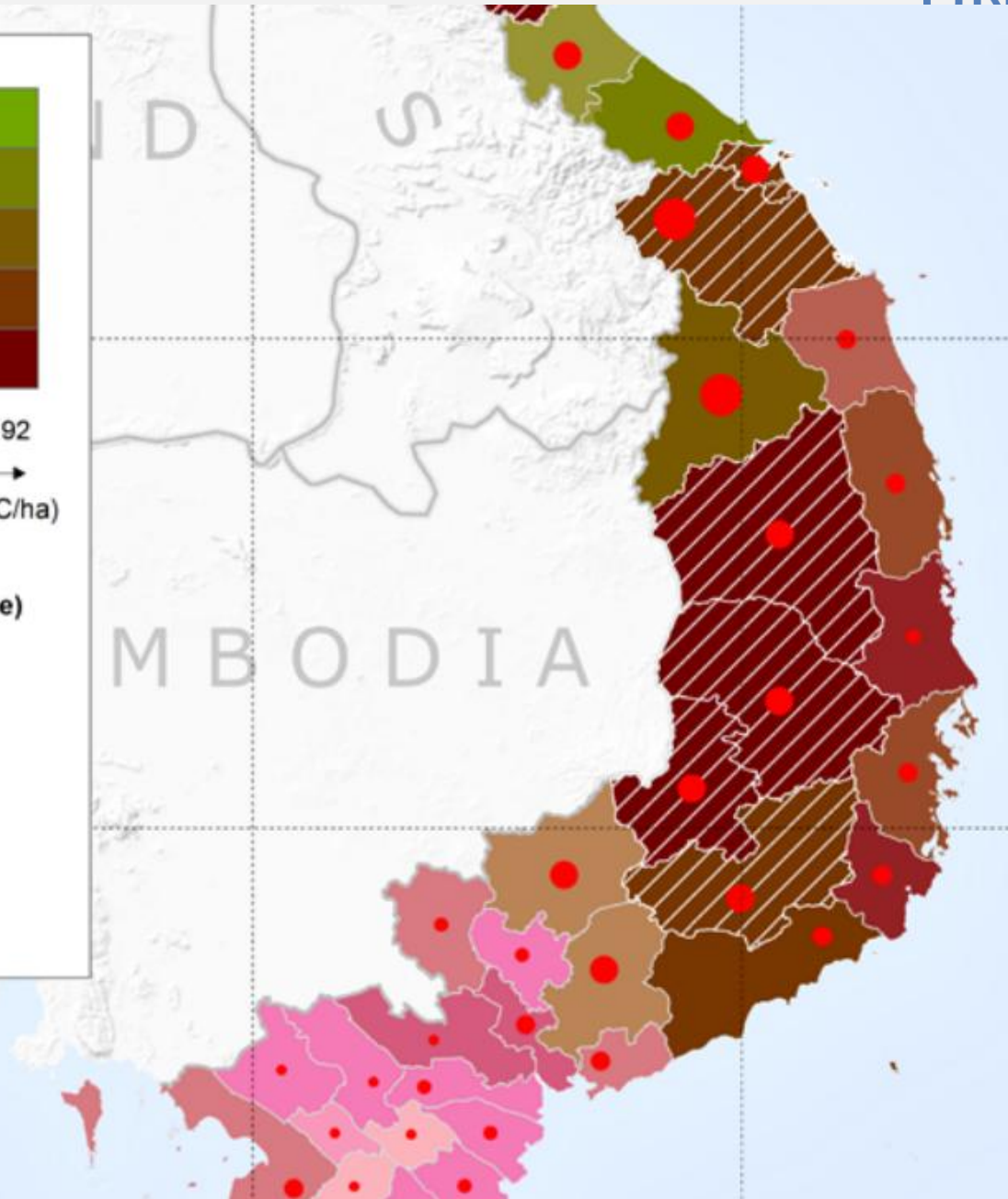
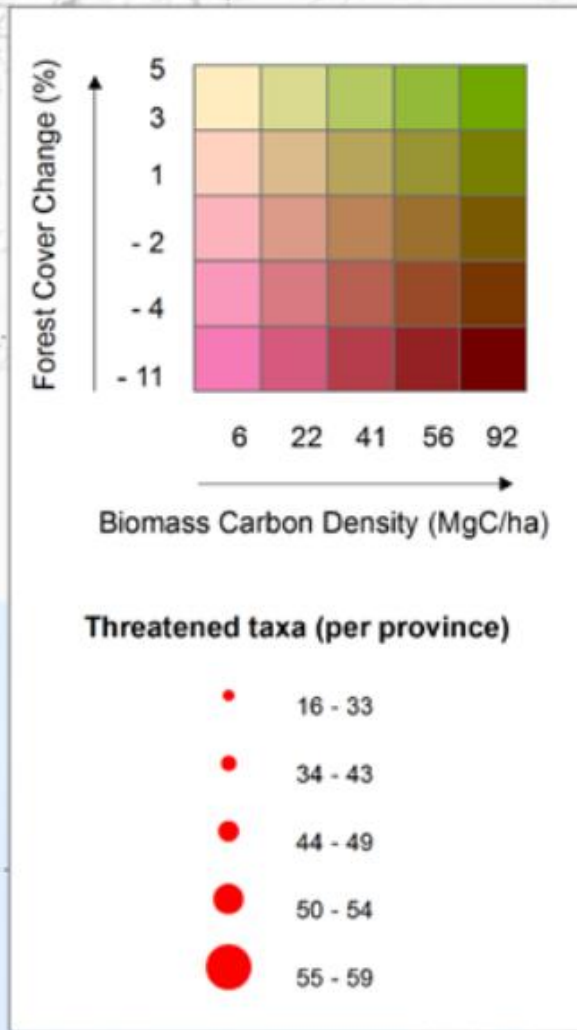


- Carbone forestier hors des aires protégées et dans les terres communales/villageoises
- Centres d'activités communautaires de gestion de la forêt



Empowered lives.
Resilient nations.







Un "outil flexible" pour la RDC

- répond aux besoins du Fonds National REDD+découpage selon limites administratives subnationales reflète différents bénéfices modulable selon les priorités des décideurs politiques
- élaboré en partenariat avec OSFAC et le Ministère de l'Environnement de la RDC



Un "outil flexible" pour la RDC

Pressions actuelles ou futures sur les forêts: déforestation, dégradation, conversion (additionalité)



Densité en carbone



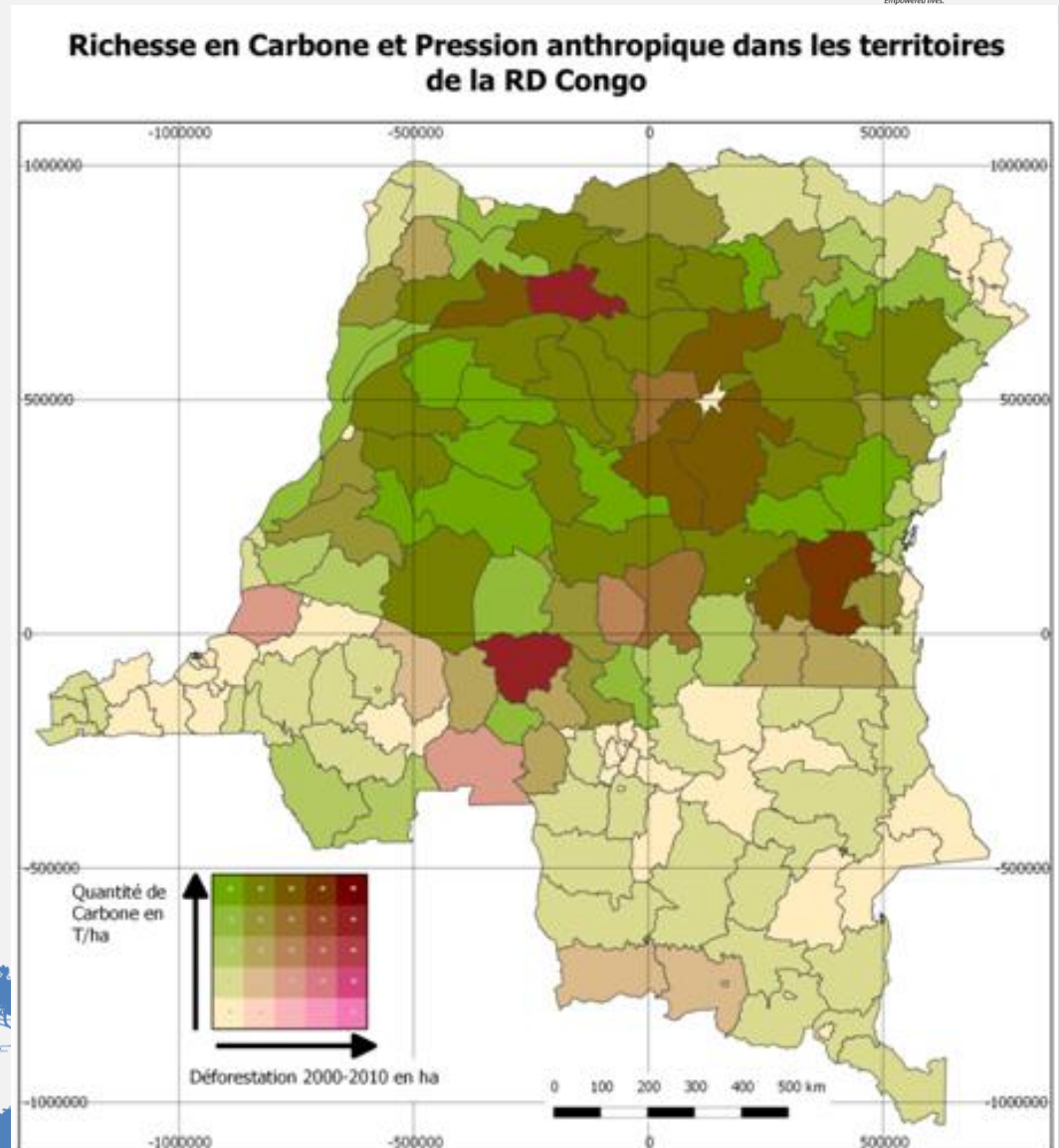
3 grandes classes d'information sur la REDD+

Présence de bénéfices multiples Sociaux et environnementaux



Zones prioritaires pour la REDD+

- Représentation cartographique
- Optimisation des bénéfices par le choix des zones prioritaires pour une action REDD+ donnée



Un "outil flexible" pour la RDC

Code	Nom	Type	Province	Nouvelle PROVINCE	Carbone	Pressions	Bénéfices multiples	
					Densité moyenne en carbone	Taux de déforestation annuel	Biodiversité	Services écosystémiques
							Indice d'importance (espèces protégées par la loi)	Proportion de zones d'importance pour le contrôle de l'érosion des sols
85	Mambasa	Territoire	Orientale	Ituri	192.58	0.11%	0.64	12.3%
90	Walikale	Territoire	Nord-Kivu	Nord-Kivu	192.43	0.08%	0.69	12.8%
99	Shabunda	Territoire	Sud-Kivu	Sud-Kivu	190.67	0.45%	0.28	58.4%
66	Bafwasende	Territoire	Orientale	Tshopo	188.98	0.06%	0.87	100.0%
109	Punia	Territoire	Maniema	Maniema	188.50	0.12%	0.28	57.9%
72	Buta	Territoire	Orientale	Bas-Uele	182.53	0.25%	0.19	1.4%
73	Aketi	Territoire	Orientale	Bas-Uele	179.25	0.17%	0.25	0.0%
105	Lubutu	Territoire	Maniema	Maniema	176.54	0.23%	0.37	31.8%
70	Yahuma	Territoire	Orientale	Tshopo	172.30	0.17%	0.20	9.7%
71	Basoko	Territoire	Orientale	Tshopo	171.63	0.19%	0.21	0.0%
65	Banalia	Territoire	Orientale	Tshopo	170.40	0.28%	0.28	1.9%
67	Ubundu	Territoire	Orientale	Tshopo	170.24	0.15%	0.43	39.5%
42	Basankusu	Territoire	Equateur	Equateur	169.67	0.13%	0.12	0.0%
64	Monkoto	Territoire	Equateur	Tshuapa	169.54	0.04%	0.32	19.1%
76	Bambesa	Territoire	Orientale	Bas-Uele	169.10	0.31%	0.11	23.6%
43	Bolomba	Territoire	Equateur	Equateur	168.63	0.14%	0.18	0.0%
83	Wamba	Territoire	Orientale	Haut-Uele	168.49	0.23%	0.15	6.0%
61	Befale	Territoire	Equateur	Tshuapa	168.19	0.08%	0.14	0.2%
106	Pangi	Territoire	Maniema	maniema	167.44	0.60%	0.09	15.4%
62	Djolu	Territoire	Equateur	Tshuapa	166.57	0.28%	0.14	4.7%
25	Kiri	Territoire	Bandundu	Mai-Ndombe	166.56	0.18%	0.05	0.0%

Territoires classés par densité en carbone



Un "outil flexible" pour la RDC

Code	Nom	Type	Province	Nouvelle PROVINCE	Carbone	Pressions	Bénéfices multiples	
					Densité moyenne en carbone	Taux de déforestation annuel	Biodiversité	Services écosystémiques
							Indice d'importance (espèces protégées par la loi)	Proportion de zones d'importance pour le contrôle de l'érosion des sols
80	Dungu	Territoire	Orientale	Haut-Uele	55.41	0.10%	2.20	14.0%
14	Moanda	Territoire	Bas-Congo	Kongo-Central	44.62	0.02%	1.98	0.0%
126	Kasenga	Territoire	Katanga	Haut-Katanga	41.40	0.12%	1.75	0.0%
181	Mitwaba	Territoire	Katanga	Haut-katanga	31.66	0.04%	1.25	0.0%
119	Moba	Territoire	Katanga	Tanganika	34.75	0.15%	0.91	0.0%
66	Bafwasende	Territoire	Orientale	Tshopo	188.98	0.06%	0.87	100.0%
125	Sakania	Territoire	Katanga	Haut-Katanga	50.82	0.17%	0.85	0.0%
180	Bukama	Territoire	Katanga	Haut-Lomami	43.70	0.26%	0.84	0.0%
81	Faradje	Territoire	Orientale	Haut-Uele	31.45	0.31%	0.77	7.2%
127	Pweto	Territoire	Katanga	Haut-Katanga	38.15	0.18%	0.75	0.0%
15	Tshela	Territoire	Bas-Congo	Kongo-Central	74.28	0.07%	0.73	0.0%
90	Walikale	Territoire	Nord-Kivu	Nord-Kivu	192.43	0.08%	0.69	12.8%
85	Mambasa	Territoire	Orientale	Ituri	192.58	0.11%	0.64	12.3%
75	Ango	Territoire	Orientale	Bas-uele	64.97	0.07%	0.57	1.9%
110	Mutshatsha	Territoire	Katanga	Lualaba	59.17	0.17%	0.53	0.0%
67	Ubundu	Territoire	Orientale	Tshopo	170.24	0.15%	0.43	39.5%
91	Lubero	Territoire	Nord-Kivu	Nord-Kivu	148.75	0.31%	0.42	0.0%
120	Manono	Territoire	Katanga	Tanganika	39.97	0.07%	0.39	0.0%
128	Kambove	Territoire	Katanga	Haut-katanga	48.86	0.09%	0.37	0.1%
105	Lubutu	Territoire	Maniema	Maniema	176.54	0.23%	0.37	31.8%



Autres facteurs mis dans la balance changent les résultats





*Empowered lives.
Resilient nations.*

Merci !

