



APPROCHE METHODOLOGIQUE RELATIVE A LA COLLECTE DE DONNEES IFN SUR LA BASE DE LA FICHE N°6 ET LIEN AVEC L'ETUDE ENVISAGEE

Atelier de lancement de l'étude de cartographie des
bénéfices multiples de la REDD+ en République du Congo.

05 – 06 Mai 2014, Brazzaville

Par: Dabney MATOKO, Ing. en Sciences Forestières et
Environnementales.

Expert junior au CNIAR/CN-REDD

PLAN DE L'EXPOSE

- ❑ CONTEXTE DU PROJET I.F.N
- ❑ APPROCHE METHODOLOGIQUE A LA COLLECTE DE DONNEES;
- ❑ APERCU SUR LA FICHE IFN 6: PRODUITS ET SERVICES FORESTIERS
- ❑ CONCLUSION

I - CONTEXTE DU PROJET IFN

Depuis plus de deux décennies, le changement climatique, la perte de biodiversité, la désertification et la dégradation de l'environnement sont devenue préoccupante dans le monde.

De ce fait, La connaissance des ressources naturelles revêt une importance capitale et mérite d'être approfondie, pour permettre une **meilleure prise de décisions** en vue de leur **gestion durable**, leur **conservation** et d'apporter des réponses à cette préoccupation mondiale.

Pour ne pas rester en marge, la République du Congo en partenariat avec la FAO et la Banque Africaine de Développement (BAD) à mis en place un projet d'inventaire des ressources naturelles .

Cette approche est basée sur un sondage systématique composé de placettes permanentes et sur la collecte des données à la fois **biophysiques** et **socio-économiques** sur le terrain.

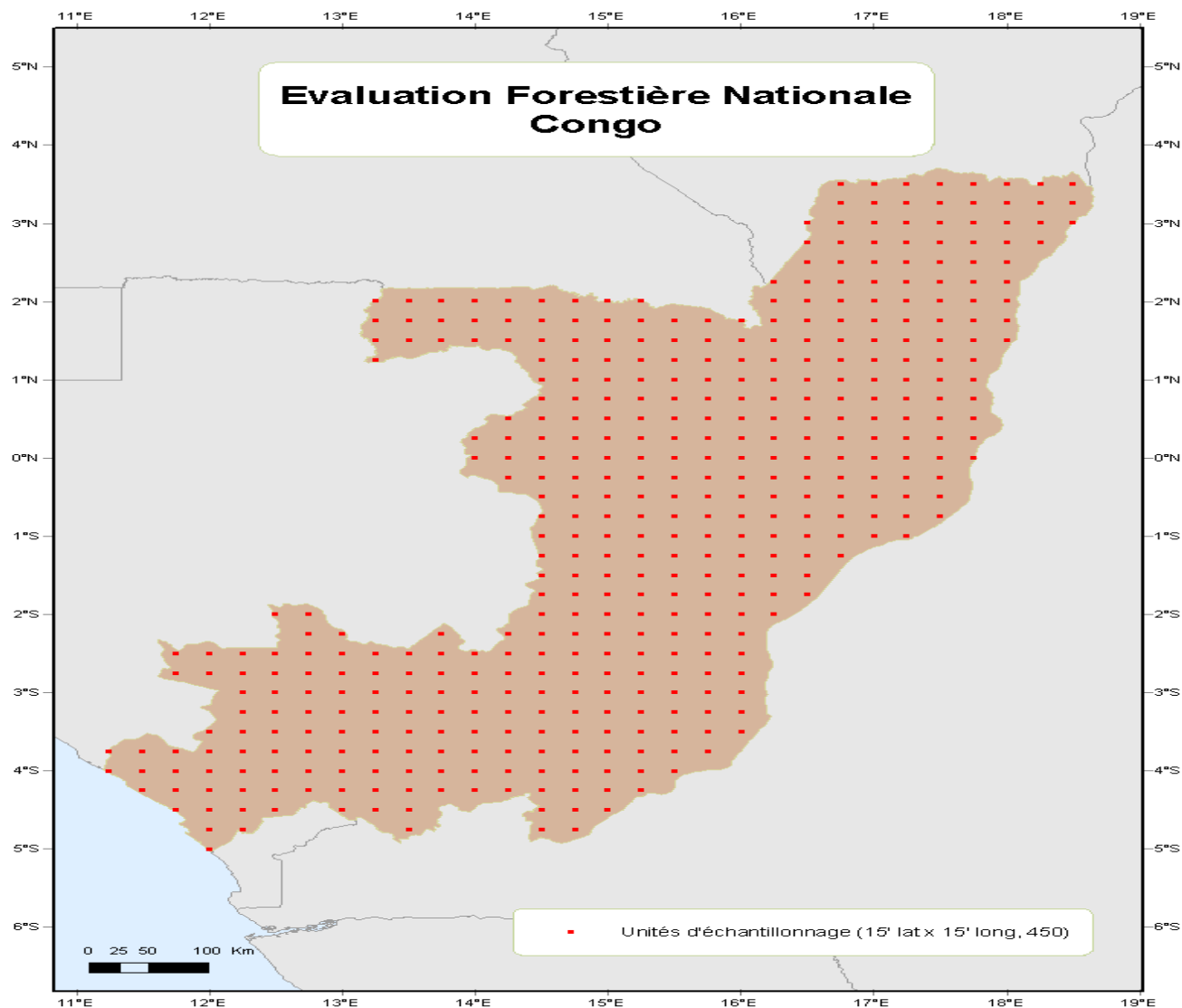
Objectifs du projet

- ❑ Contribuer à une gestion et une utilisation durable des écosystèmes forestiers du Congo ainsi qu'à l'amélioration du bien-être des populations locales;
- ❑ la connaissance de la ressource forestière nationale;
- ❑ la sécurisation et une meilleure affectation des terres en vue d'améliorer la productivité agricole.

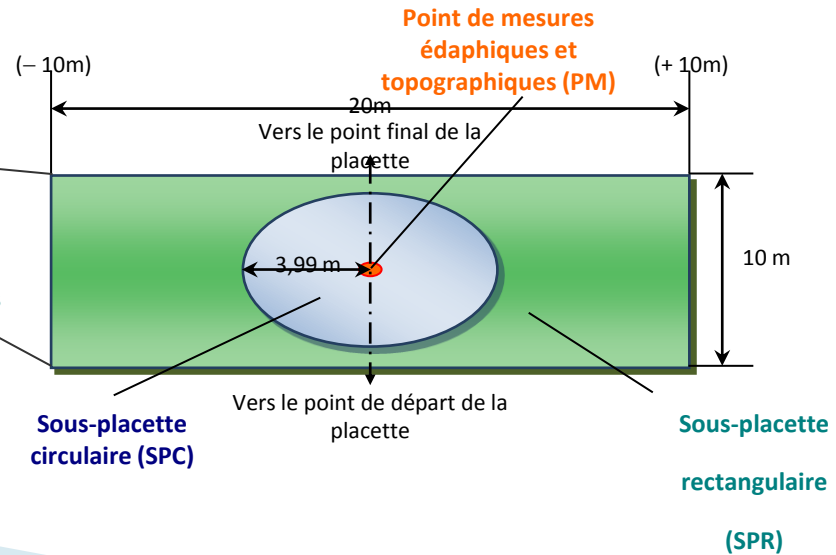
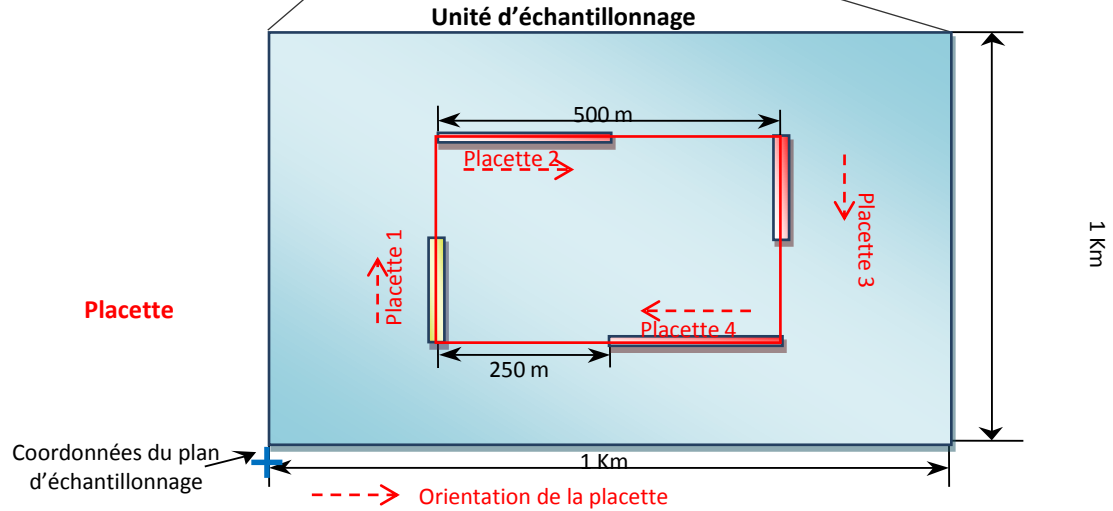
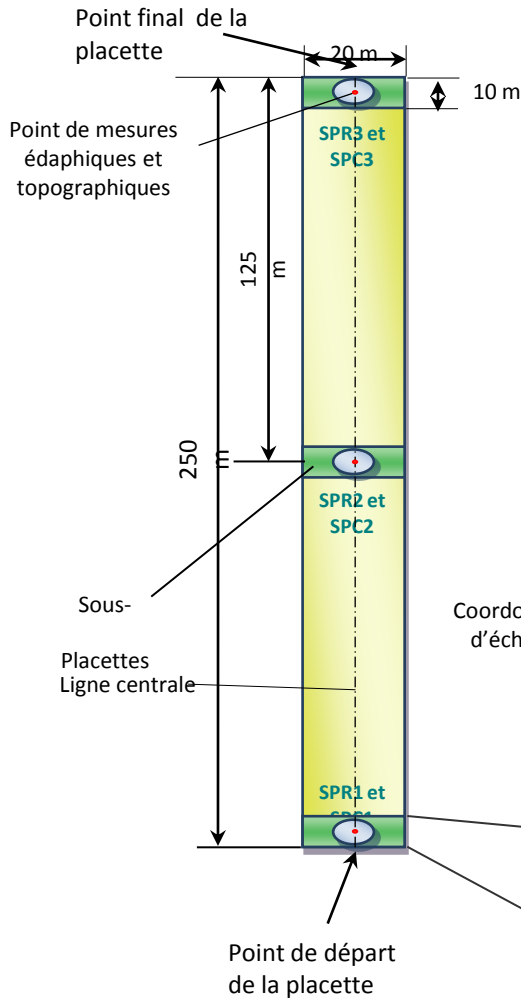
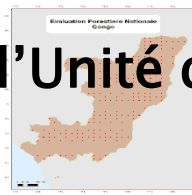
Composantes du projet

1. **Gestion forestière et pratiques durables**
 - Réalisation d'un inventaire forestier national;
 - Elaboration de la cartographie d'occupation et d'utilisation des terres au niveau national avec **une vision de spatialisation des bénéfices multiples**;
 - Renforcement des capacités du personnel des services techniques
 - Elaboration d'un plan d'affectation des terres
2. **Suivi écologique et socio-économique et données de références**
 - Organisation d'un système de suivi permanent des ressources forestières.
3. **Avantages des marchés du carbone et paiement des services d'écosystème**
 - Création et gestion d'une base des données pour une meilleure quantification des stocks de carbone forestier;
 - Identification des zones importantes pour les services rendu par l'écosystème et la biodiversité.
4. **Gestion du projet**
 - Mise en place de l'équipe du projet
 - Acquisition des biens et services du projet
 - Gestion administrative et financière du projet

II – Approche méthodologique (Dispositif d'échantillonnage)



Forme et taille des placettes de l'Unité d'échantillonnage



III-Atouts de la méthodologie de Collecte de données de l'IFN

Cette méthodologie de collecte de donnée de L'IFN a ,mis en place un échantillon de:

- 450 U.E régulièrement réparties sur l'ensemble du territoire national et géoreferencée;
- 1800 placettes rectangulaires;
- 1350 sous placettes rectangulaires;
- 1350 sous placettes circulaires.

Une quarantaine des variables sont sous étude.

- 15 variables biophysiques dont:
 - 4 liées à l'organisation et distribution spatiale;
 - 4 liées aux potentialités quantitatives et qualitatives;
 - 7 liées à la diversité biologique
- 7 variables de gestion et de l'aménagement
- 14 variables socioéconomiques liées aux utilisations, utilisateurs et bénéficiaires.

III – Atouts de la méthodologie de Collecte de données de l'IFN (Suite)

Les données de chaque U.E sont collectées dans 6 fiches différentes, à savoir:

Fiche	Informations
Fiche F1	Unité d'échantillonnage – Information sur la population, accès à l'UE, Proximité aux infrastructures, Observation de la Faune (F1b)
Fiche F2	Placette – Description de l'emplacement du marqueur et schéma de la placette
Fiche F3	Placette – Mesure des arbres et souches de diamètre ≥ 10 cm
Fiche F4	Sous placettes -- Points de mesures édaphiques et topographiques et mesures des arbres sur les Sous-placettes circulaires (arbres de $D_{hp} \leq 10$ cm)
Fiche F5	Section d'utilisation des terres/ types de forêt – Informations générales, aménagement et structure du peuplement forestier
Fiche F6	Classe d'utilisation des terres dans l'UE - Services et produits forestiers fournis par forêts et arbre hors forêts

IV – APERÇU SUR LA FICHE IFN 6 : PRODUITS ET SERVICES FORESTIERS

Cette fiche contient les informations sur les produits et services (P/S) fournis par la forêt et les arbres hors forêts. Une fiche sera remplie pour chaque classe d'utilisation des terres dans l'UE (type de forêt identifié dans l'unité d'échantillonnage et toutes les autres classes).

Il s'agit des **produits, bénéfiques et services** de la forêt dans les classes Forêts, les produits, bénéfiques et services des arbres hors forêt dans les classes NON Forêts.

Le tableau ci - dessous, montre la catégorisation des produits bénéfiques et services forestiers retenus pour l'IFN.

Catégories des produits/services	DESCRIPTION
Produits Ligneux	Bois industriel
	bois de feu
	Charbon
	Objets en bois
	Bois de service
PFNL-Produits Végétaux	Nourriture
	Fourrage
	Plantes médicinales
	Savons cosmétiques
	Teinture/Tannis
	Herbes ou épices
	Exsudats
	Ustensiles, produits artisanaux
	Matériaux de construction
	Ornements
	Graines
PFNL-Produits Animaux	Autres PFNL végétaux
	Animaux vivants
	Miel, cire d'abeille
	Viande de chasse
	Poissons/Produits de la pêche
	Autres produits animaux comestibles
	Peaux ,cornes
	Colorants, teintures
Services et bénéfices forestiers	Autres produits animaux non comestibles
	Emploi (salaire)
	pâturage
	Etudes scientifiques
	Protection
	Recréation et tourisme
	Religieux/ spirituel
	Brise - vent
Autres services ou bénéfiques	

Contenu de la fiche IFN 6: Produits et services forestiers

Classement des produit par importance	Haute
	Moyenne
	Faible
Existence des conflits entre différents utilisateurs	Oui
	Non
	Inconnu
Evolution de la demande	Sans objet
	Diminution
	Stable
	Augmentation
Evolution de l'offre	Sans objet
	Diminution
	Stable
	Inconnu
Groupe d'utilisation	Individus/ Famille
	Compagnies
	Sans droit
Classement des groupes	Haute
	Moyenne
	Faible
Droit d'utilisation	Droits de propriété
	Droits traditionnel
	Accès libre
	Pas de droit
Utilisation finale	Domestique
	Commerciale
	Domestique et Commercial

Niveau d'organisation	Organisé
	Spontané
	Organisé et Spontané
Genre	Pas de participation des femmes
	Femmes < 1/3
	Femmes 1/3 - 2/3
	Femmes >2/3
Enfants	Pas de participation des enfants
	Enfants < 1/3
	Enfants 1/3 - 2/3
	Enfants >2/3
Saisons de Récolte	sans objet
	saison sèche
	saison des pluies
	Toute l'année
	Inconnu
Fréquence de collecte/utilisation	sans objet
	Journalier
	Hebdomadaire
	Saisonnière
	Plusieurs fois par an
	Intervalles supérieurs à un an
	Inconnu
Autres	

Contenu de la fiche IFN 6: Produits et services forestiers (suite)

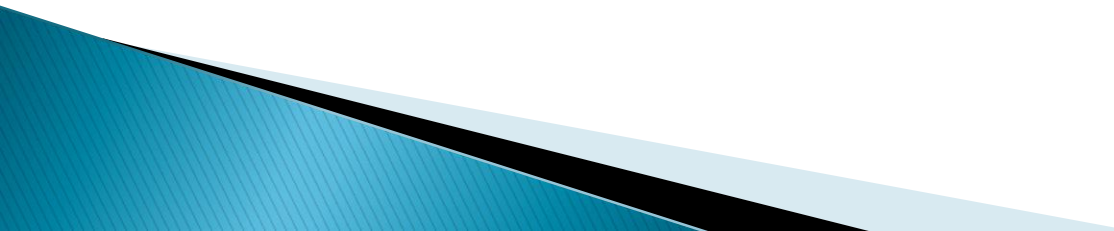
Evolution récolte /utilisation au cours des 5 dernières années	Sans Objet
	Augmentation
	Stable
	Diminution
	Inconnu
Raison du changement	Sans Objet
	Diminution des bénéfiques
	Augmentation des bénéfiques
	Changement de marché
	Substitution par d'autres P/S
	Diminution de la quantité du produit aux alentours
	Augmentation de la quantité du produit aux alentours
	Changement de l'accès à la ressource
	Changement/aléas climatique
	Changement démographique
Inconnu	
Technique de récolte	Sans Objet
	Cueillette
	Ramassage
	Ecorçage
	Abattage
	Taille
	Gemmage
	Arrachage
	Pêche/piégeage
	Chasse
	Autre

Contenu de la fiche IFN 6: Produits et services forestiers (suite)

Technique de transformation	Sans objet
	Broyage
	Pressage /Piler
	Hachage
	Tissage
	Trempage
	Fermentation
	Distillation
	Pas de transformation
	Autres
Technique de conservation	Sans objet
	Séchage
	Salade
	Fumage
	Pas de conservation
	Stockage
	Congélation/ Réfrigération
	Badigeonnage
	Ecorçage
	Autres

Comment obtient – ont les données pour remplir la Fiche 6 ?

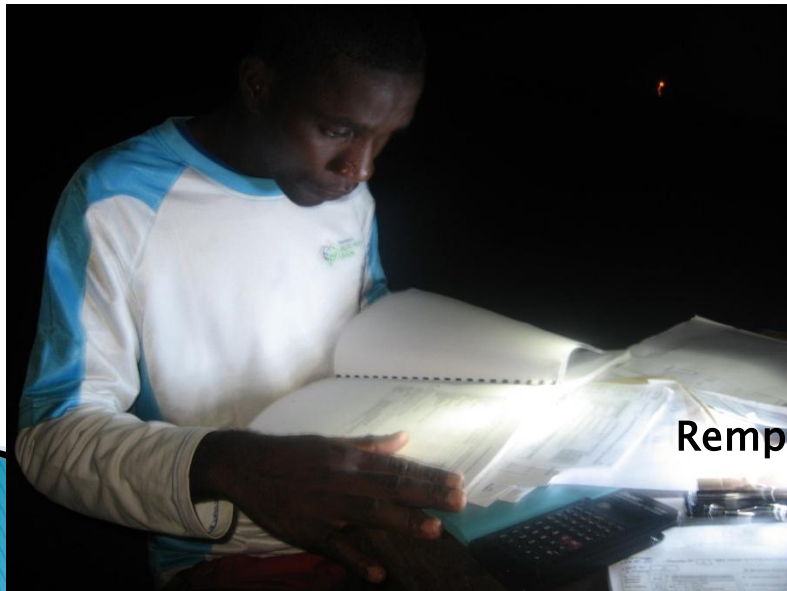
L'équipe de collecte de donnée procède par:

- ▶ Interview de la population
 - ▶ Interview du guide local
 - ▶ Expérience des forestiers de la région
 - ▶ Observations de l'équipe
- 

Interview avec un guide local,

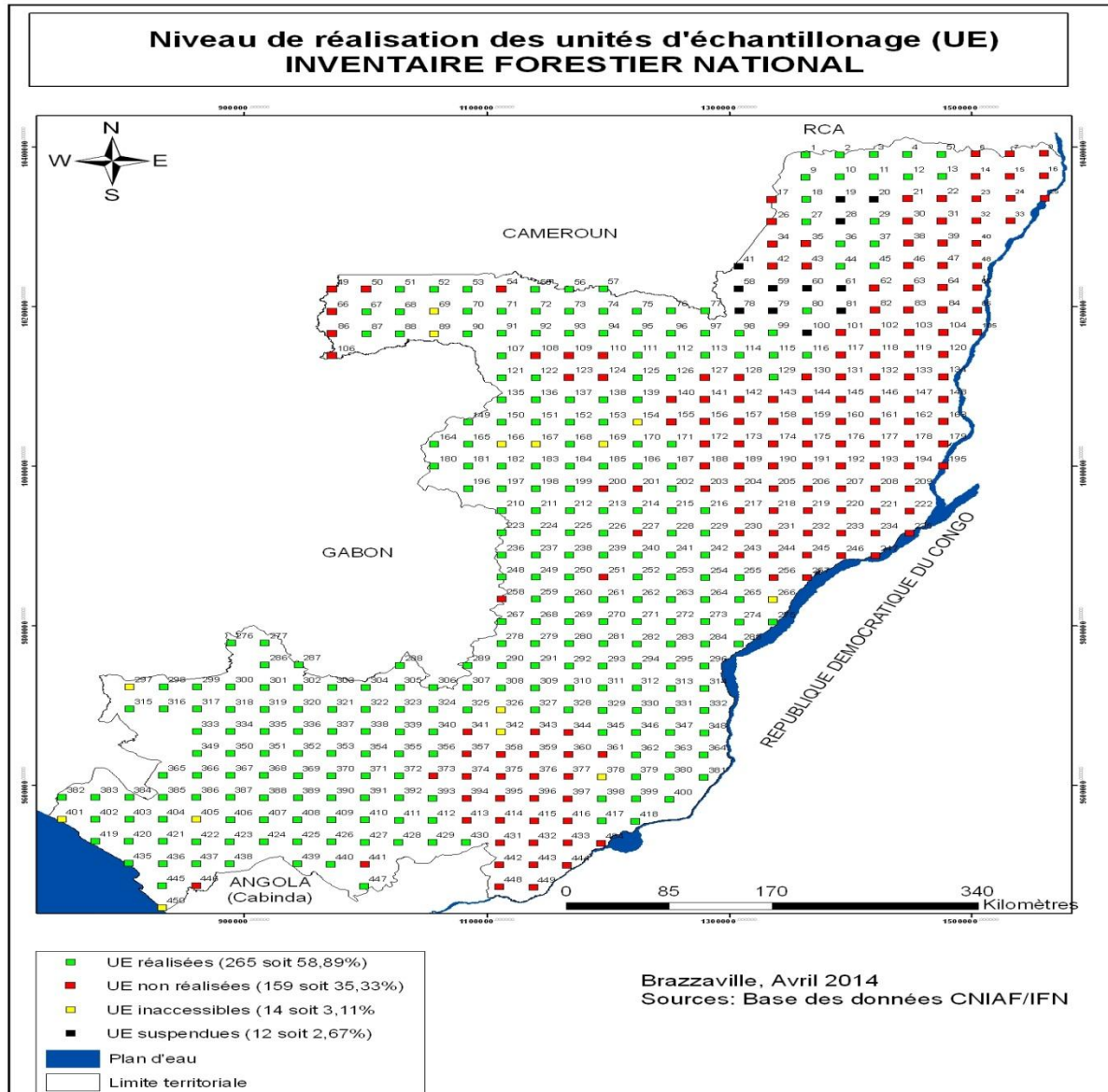


Interview de la population (Focus groupe)



Remplissage de la fiche 6 à la base vie.

Niveau de réalisation



CONCLUSION :

Le dispositif utilisé au Congo pour l'IFN, soit 450 Unité d'échantillonnage dans tout le pays, règle à priori la problématique de la cartographie des bénéfices multiples (biodiversité, services écosystémiques) dans le contexte REDD+. Les données obtenues par cet inventaire, notamment les données de la fiche 6 IFN , pourront être capitaliser dans cette étude afin d'intégrer la problématique et la vision de l'IFN .

Merci pour votre aimable attention

