

# La cartographie des bénéfices multiples de la REDD+ Exemples d'autres pays - Atouts et limitations

UNEP-WCMC  
5 mai 2014

Atelier de lancement : Étude cartographique des bénéfices multiples pour la planification spatiale de la REDD+ en République du Congo



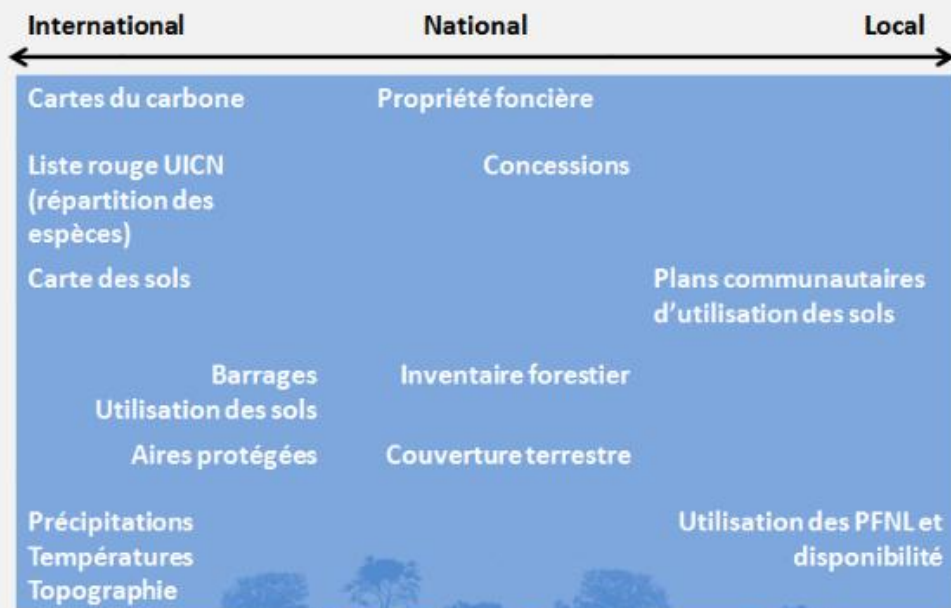
# La cartographie des bénéfices multiples de la REDD+ Exemples d'autres pays - Atouts et limitations



Global Land Cover  
Couverture terrestre

UN-REDD  
PROGRAMME

## Sources de données



# *Soutien technique*



- sessions de formation d'experts
- sensibilisation des décideurs politiques
- élaboration de tutoriels pour les équipes SIG nationales





# Cartes et transparents

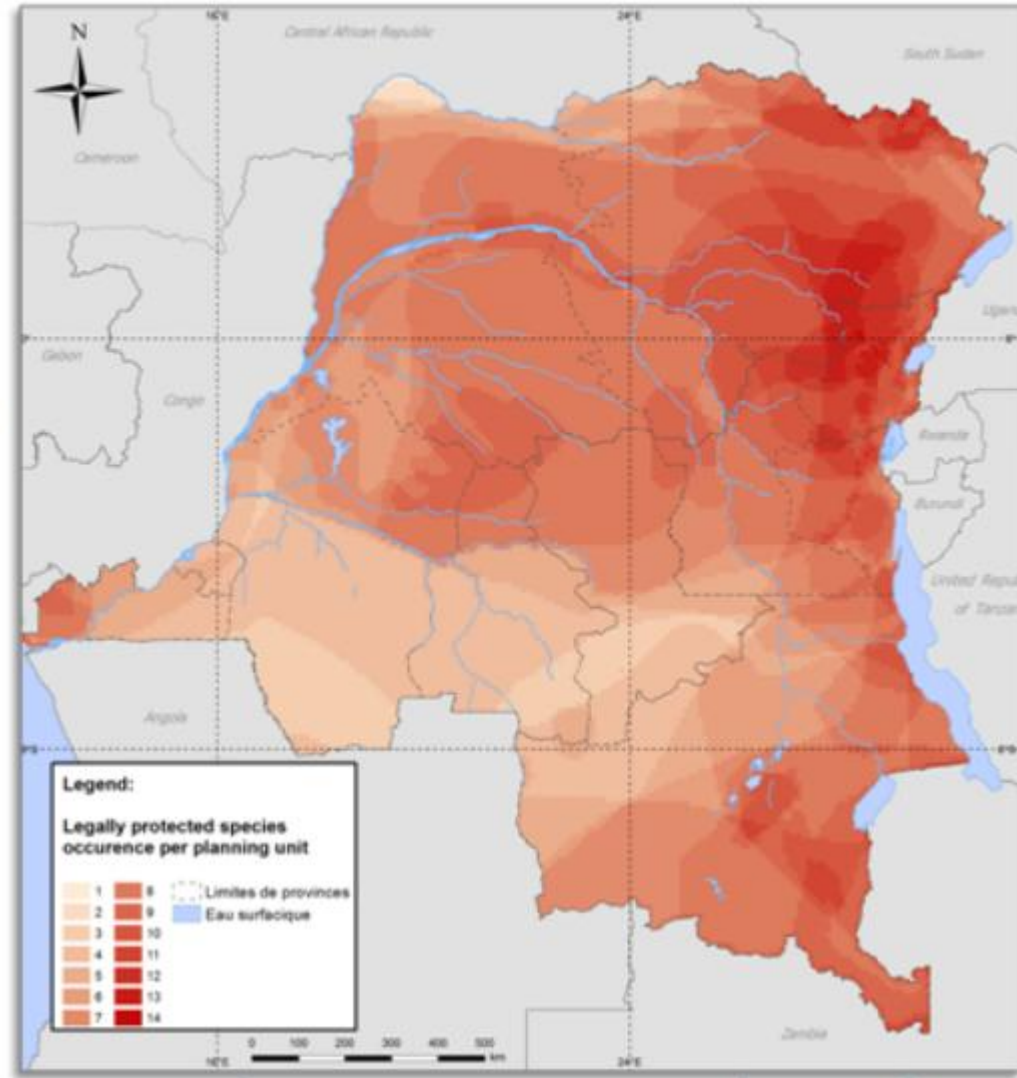
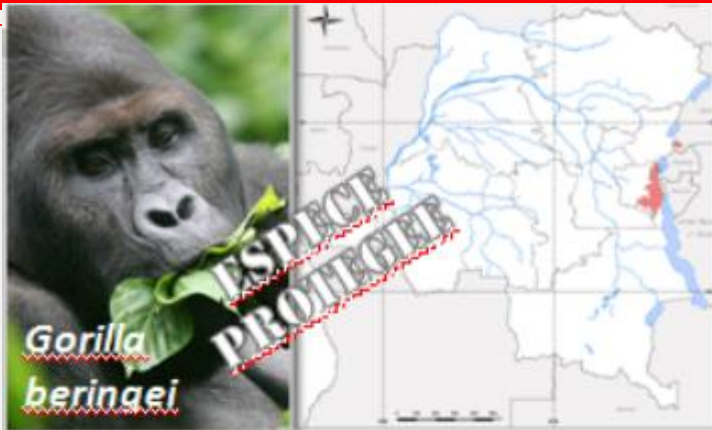


- permettent à des personnes qui ne sont pas des techniciens SIG d'appréhender le processus de cartographie ;

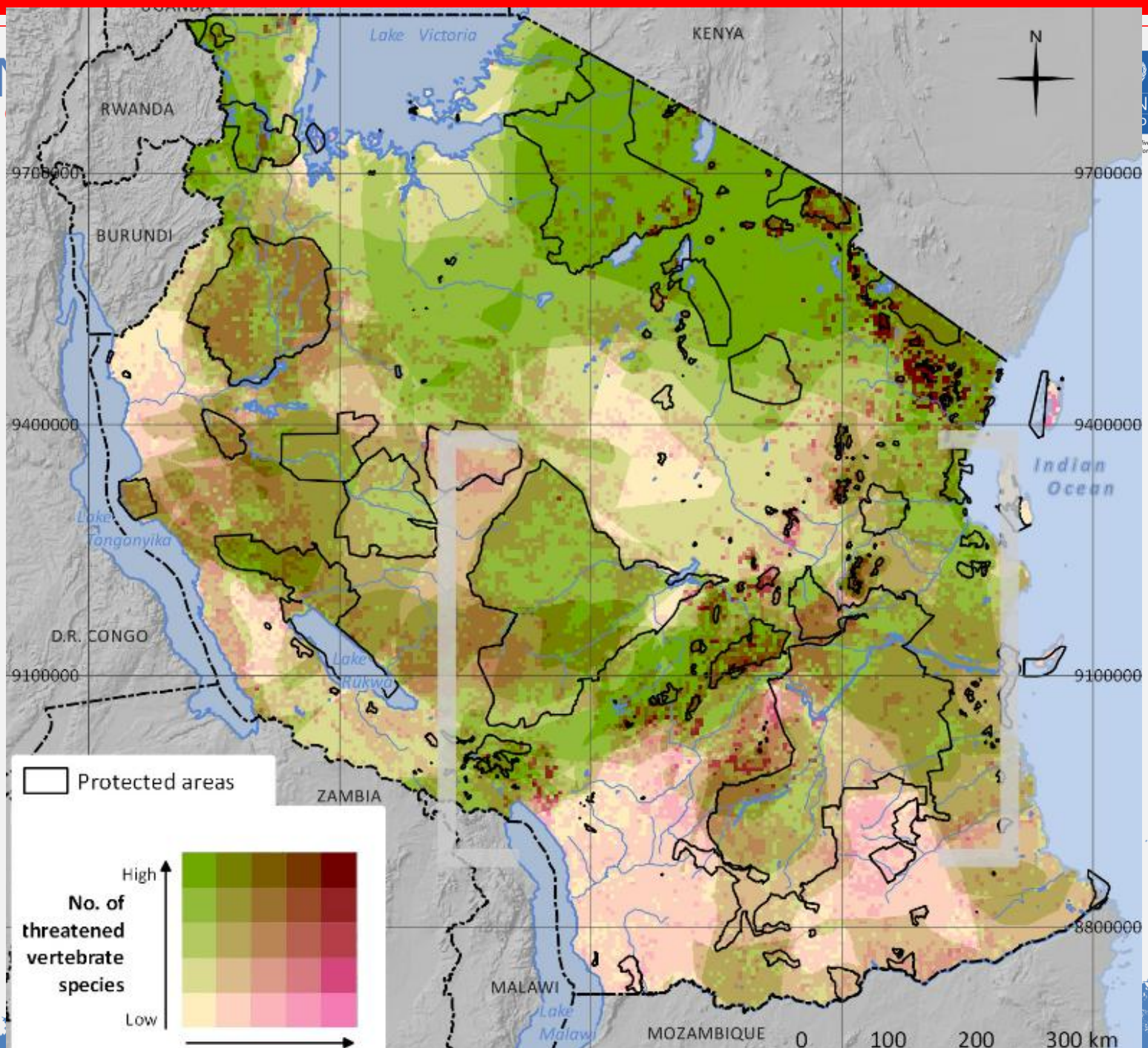
- outils clés dans le processus de sensibilisation du public et de communication;



# Biodiversité – cartographie de la richesse en espèces protégées

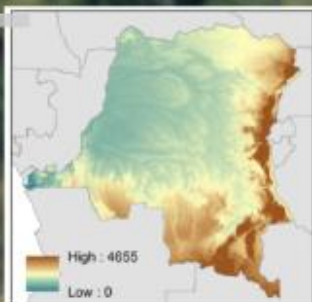








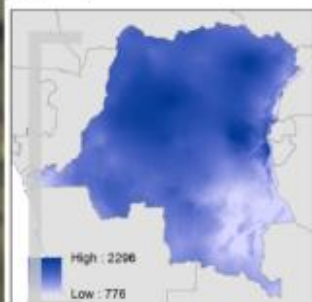
# Service écosystémique des forêts: contrôle de l'érosion des sols et de ses effets sur les installations hydroélectriques - approche simple



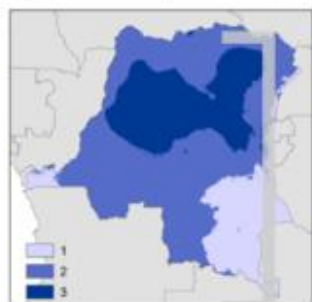
Map 1a - Digital Elevation Model of the DRC



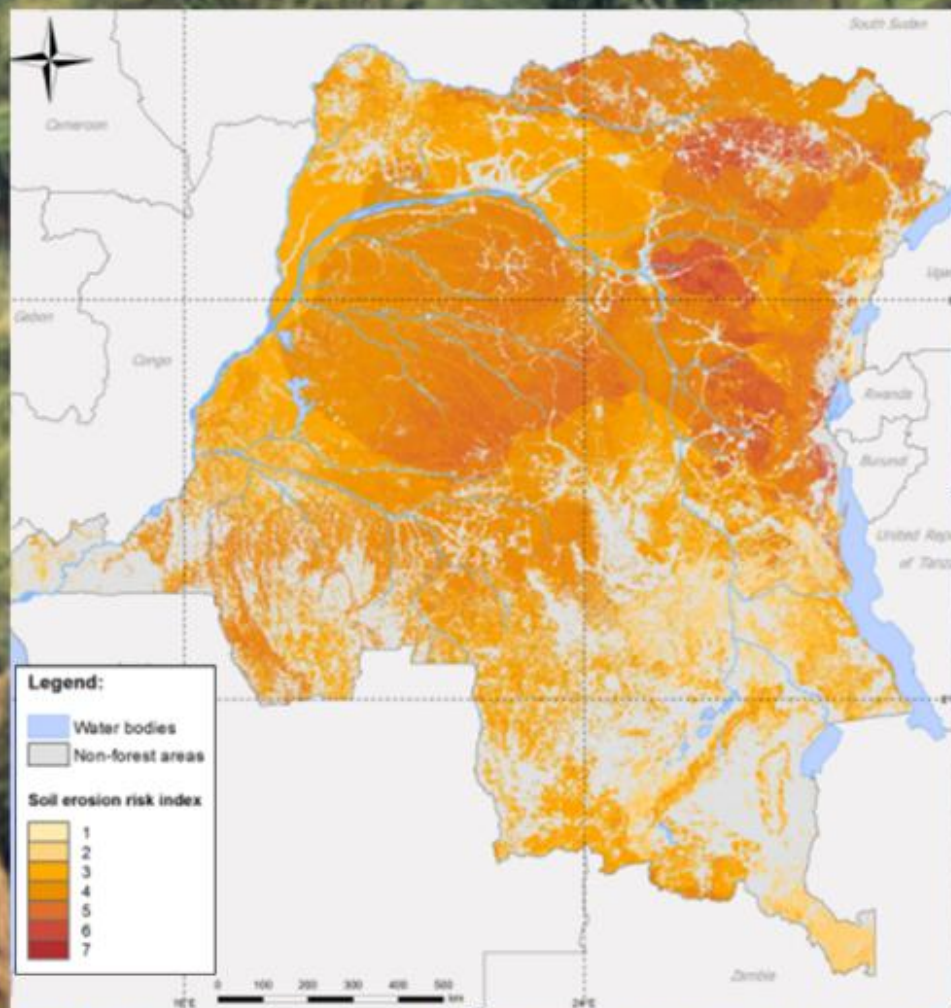
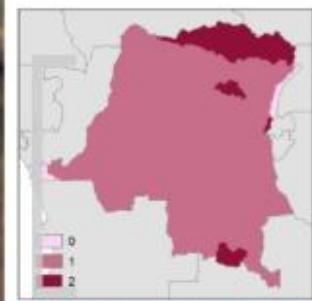
Map 1b - Classes of slope



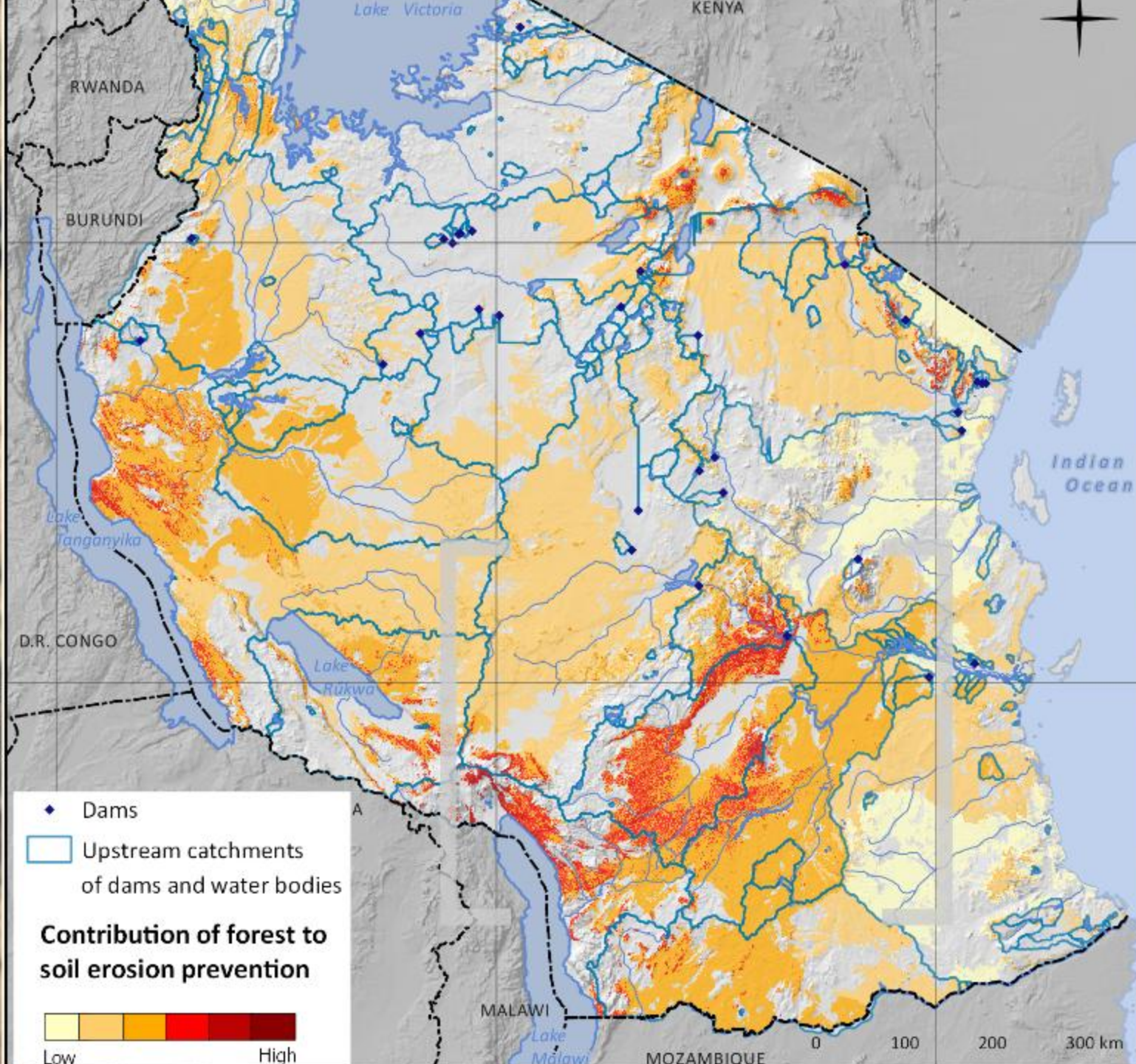
Map 2a - Annual precipitation in mm (WorldClim)



Map 2b - Classes of precipitation (Natural)








- ◆ Dams
- Upstream catchments of dams and water bodies

**Contribution of forest to soil erosion prevention**



Low High

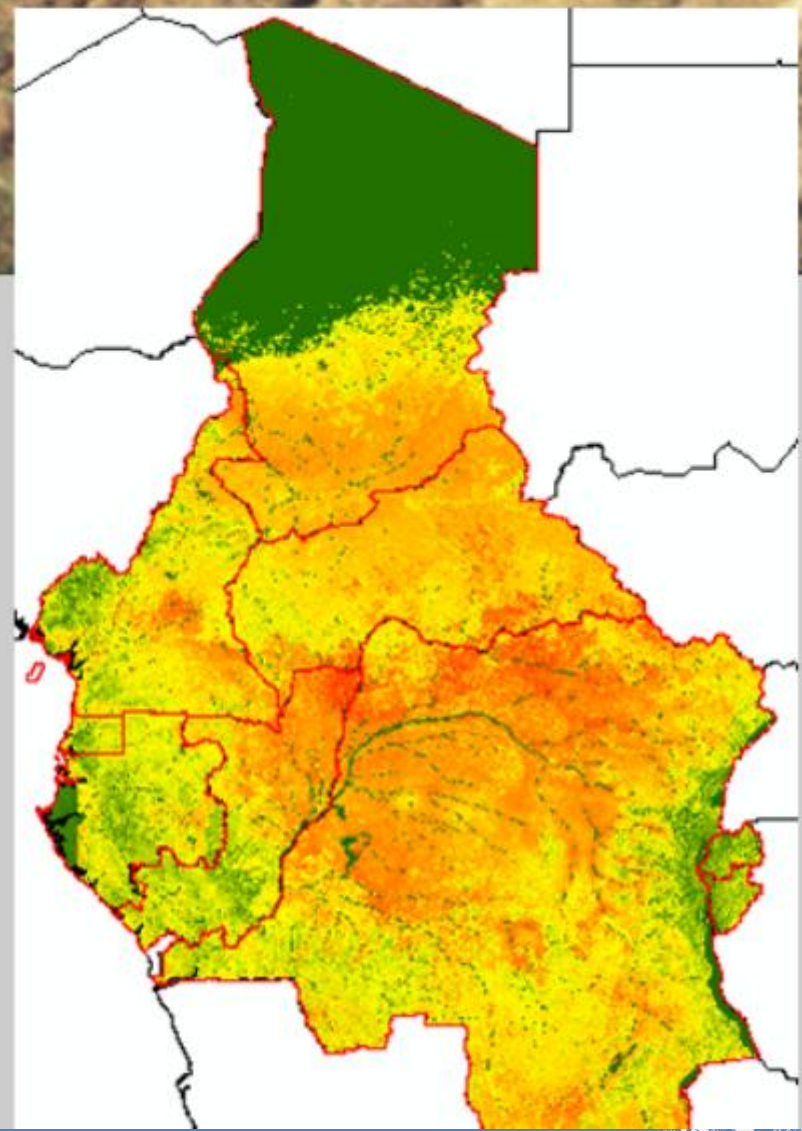
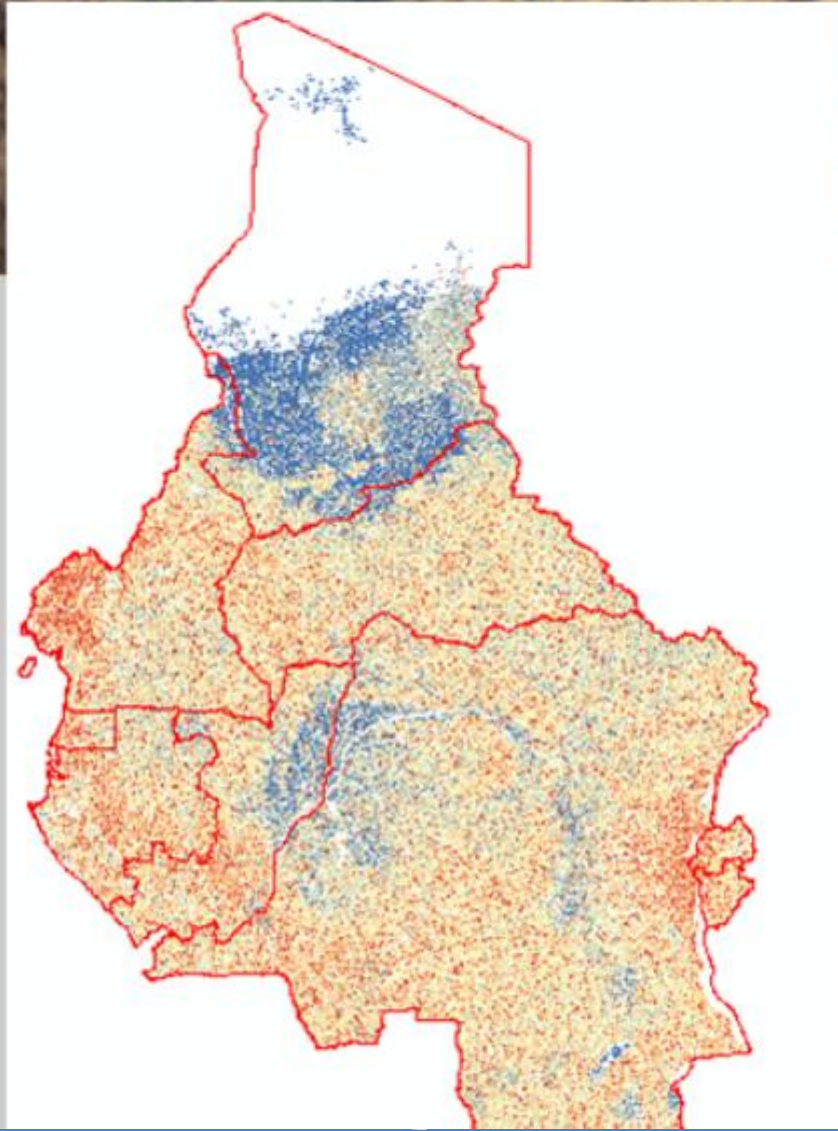




# Autre approche : modélisation avec Waterworld

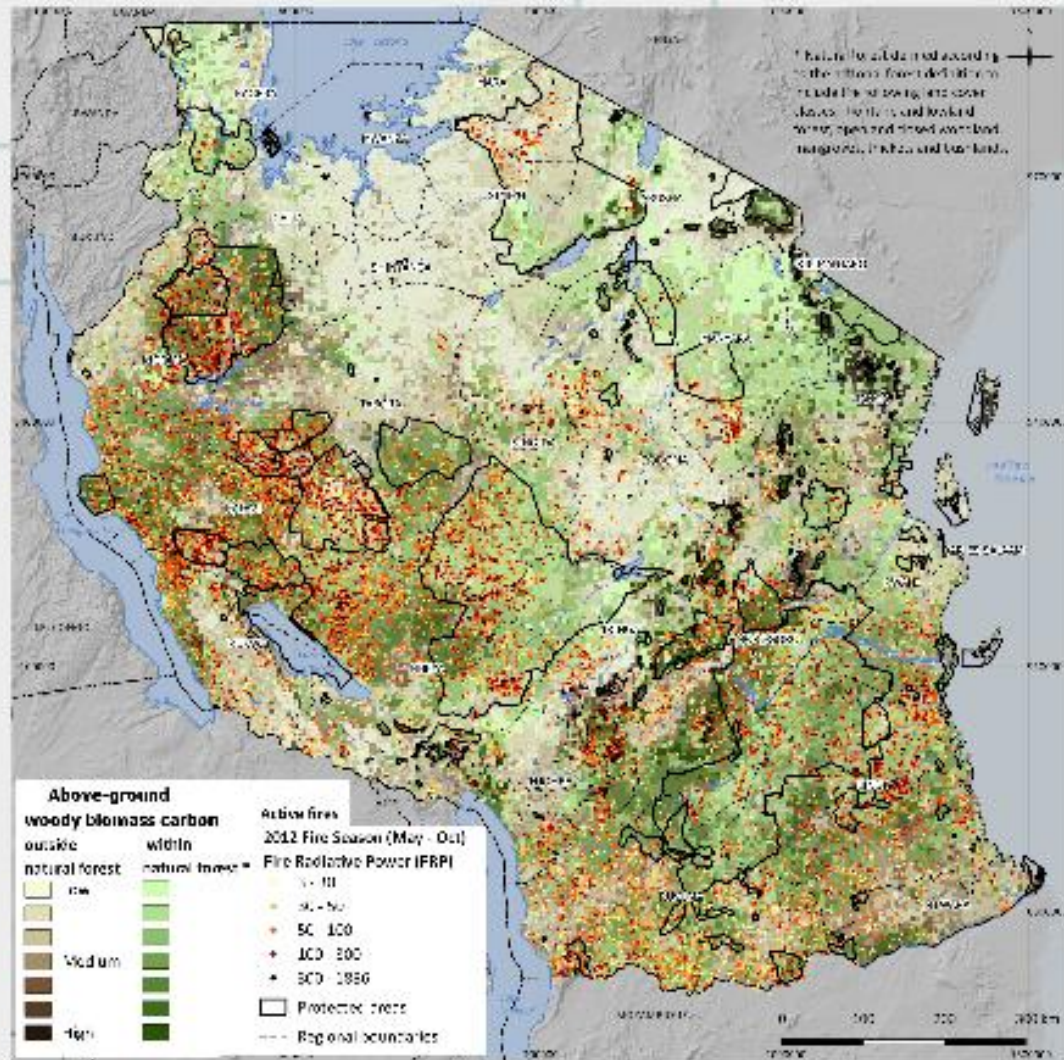
$$\text{Erosion} = K * (\text{Runoff}^m) * (\text{Slopes}^n) * (e^{-0.007 * \text{Vegetationcover}})$$

K, m and n are constants after Musgrave (in Thornes, 1990)



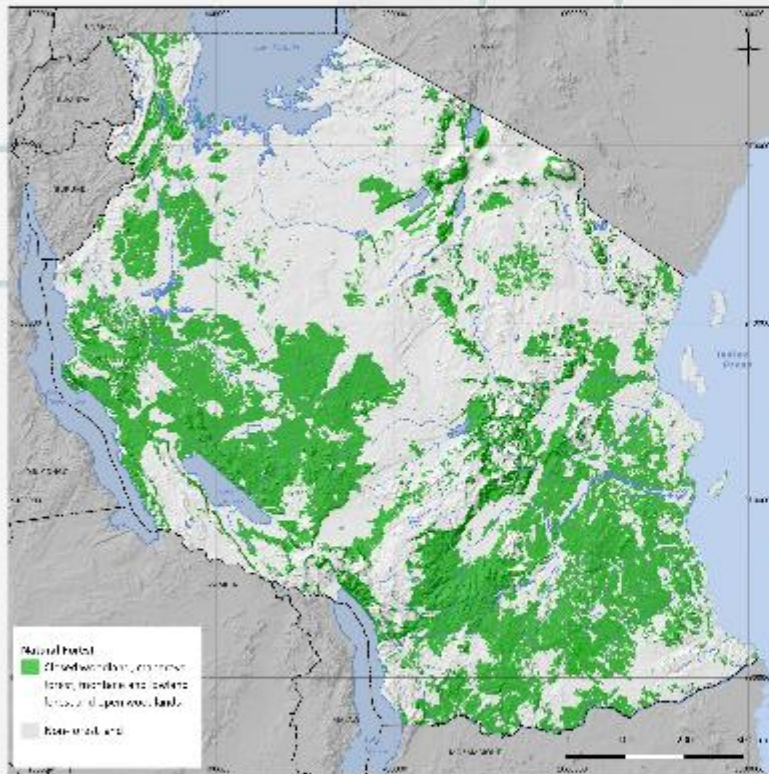


# Cartographie d'un risque : risque de feu (permanence des stocks de carbone)



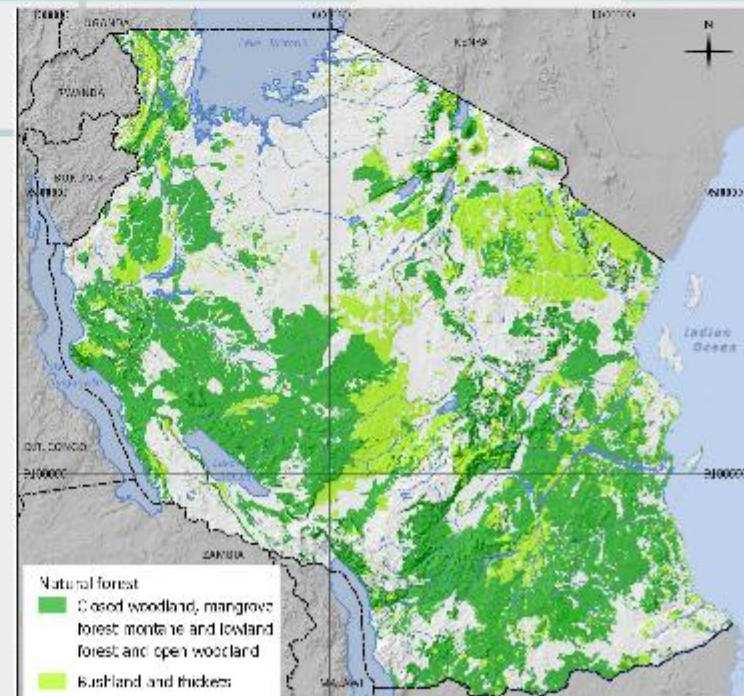


# Cartographie de la mise en oeuvre d'une sauvegarde - forêt naturelles en Tanzanie



Forêt = bois fermés, mangrove, forêts des montagnes et des plaines, bois ouverts

Forêt = bois fermés, mangrove, forêts des montagnes et des plaines, bois ouverts + formations arbustives et fourrés



Merci pour votre attention !

