

**Consultation Régionale entre les
PA et Communautés dépendant des
forêts d'Afrique et le Programme ONU-
REDD sur le CLIP**

24 – 27 janvier 2011

Arusha

Tanzanie

REDD et CLIP des Communautés autochtones et locales en RDC

Présentation:

1. Adrien Sinafasi Makelo

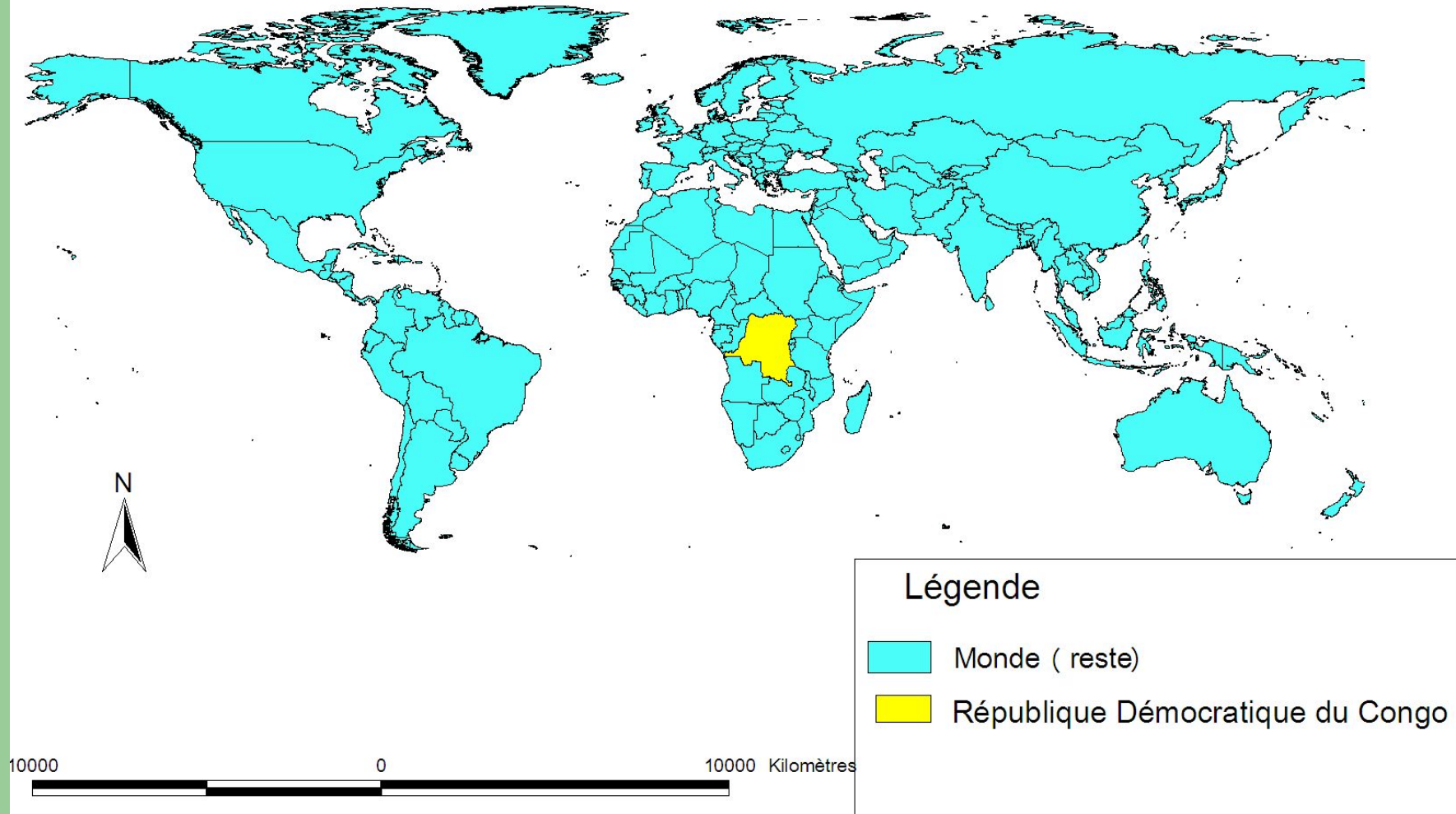
Dignité Pygmée – **DIPY** / Dynamique des Groupes des Peuples Autochtones – **DGPA**

2. Roger Muchuba Buhereko

Groupe de Travail Climat-REDD de la Société civile (GTCR)

République Démocratique du Congo

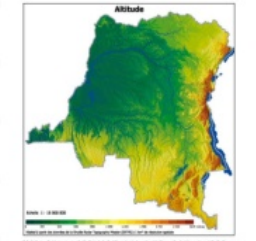
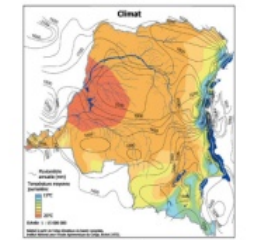
Présentation de la République Démocratique du Congo en Afrique



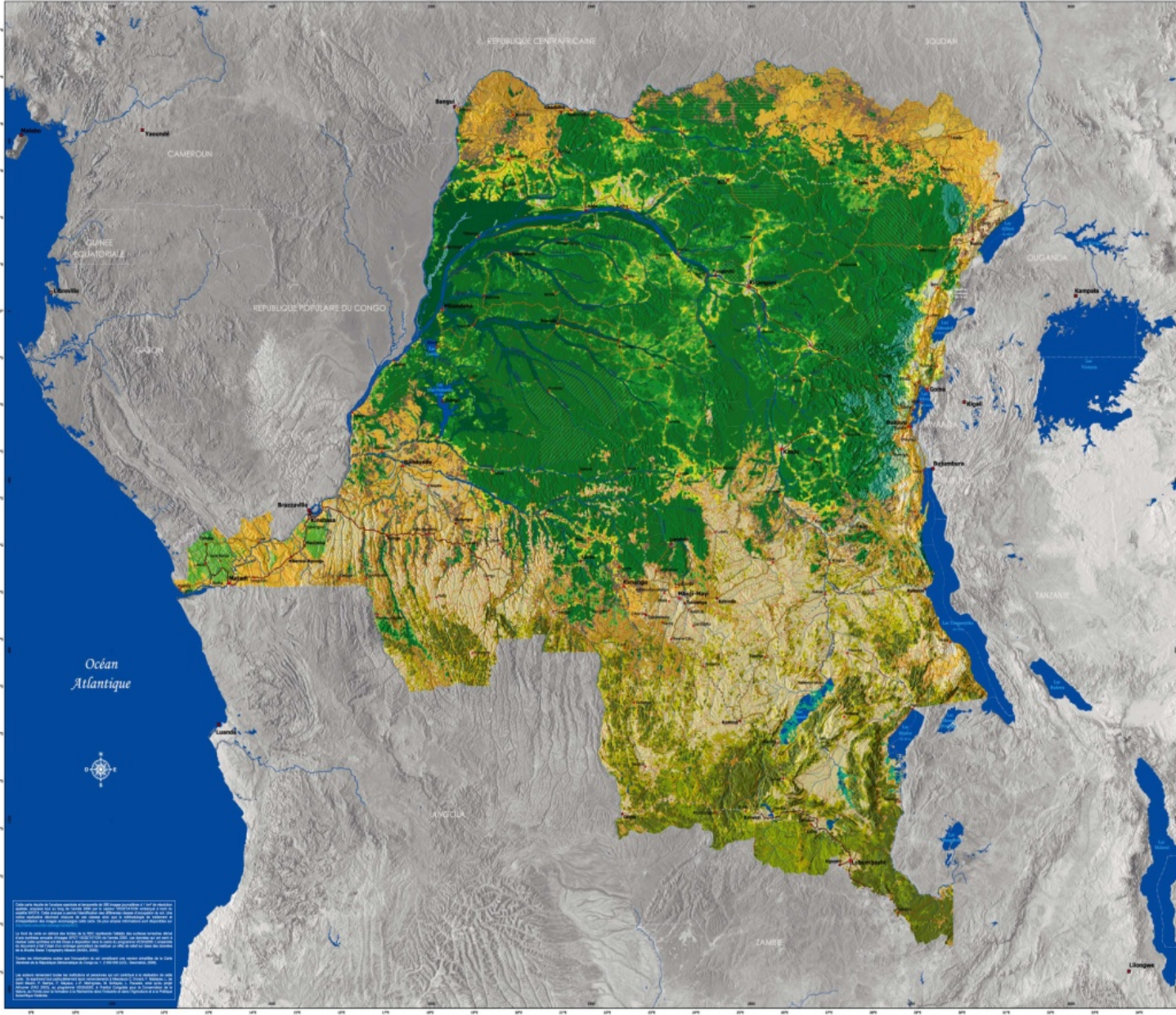
République Démocratique du Congo

OCCUPATION DU SOL

1 : 3 000 000

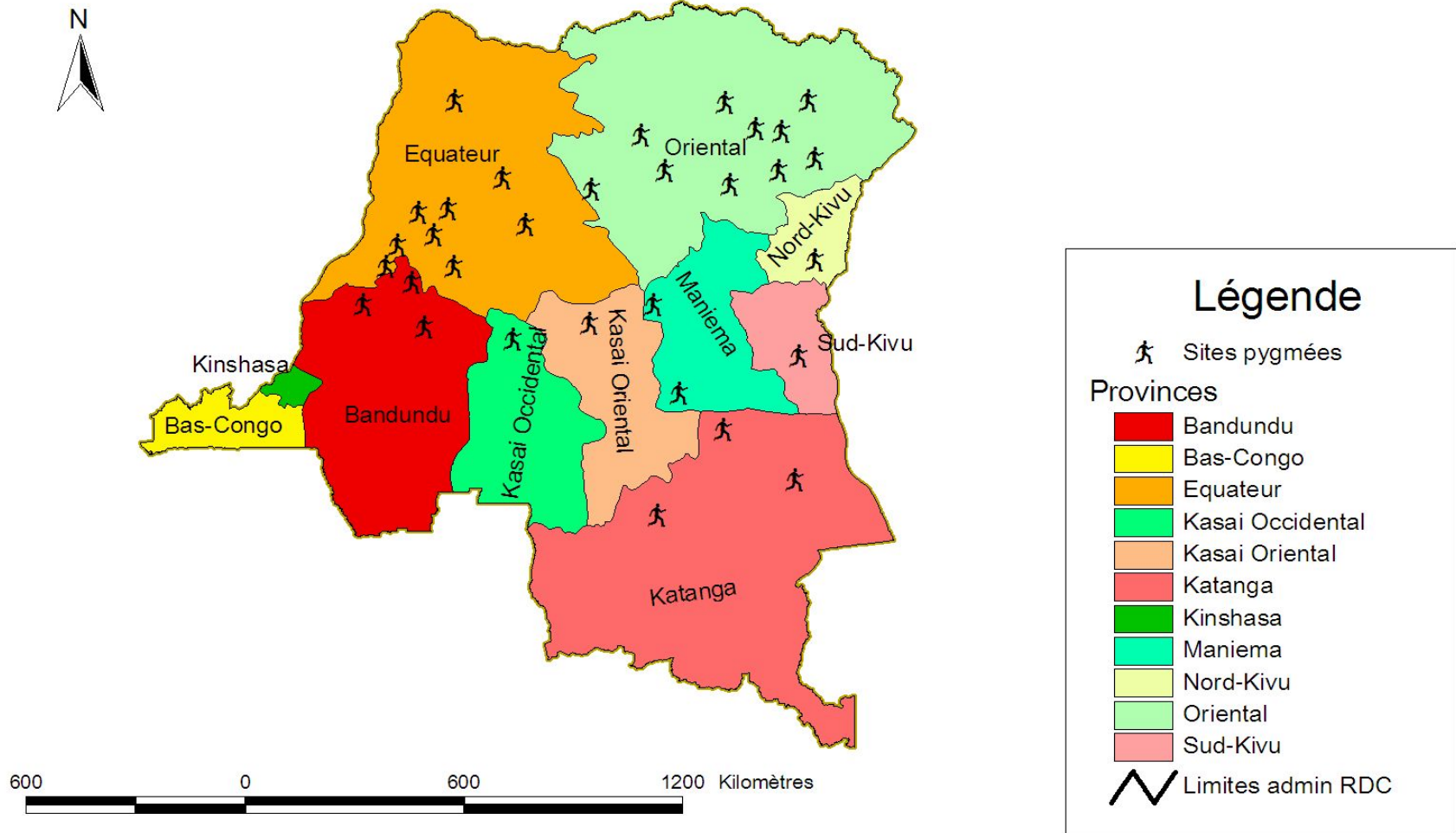


Échelle 1 : 3 000 000
 UCL
 Institut National de Recherche Scientifique
 Institut National de Recherche Scientifique
 Institut National de Recherche Scientifique



© 2005 Institut National de Recherche Scientifique
 Institut National de Recherche Scientifique
 Institut National de Recherche Scientifique

Carte de la localisation des peuples autochtones pygmées dans les provinces de la RDC





Plan de la présentation



Introduction

- **Le principe du CLIP des communautés : une notion émergente.**
- **Principe du CLIP: encore absent de l'arsenal juridique de la RDC et du Bassin du Congo en général.**
- **CLIP des PA et communautés locales : indispensable pour la réussite du REDD.**

Quid du CLIP ?

- **Aboutissement positif d'une consultation représentative.**
- ***Libre*: obtenu sans pression, intimidation, coercition.**
- ***Informé*: les aspects positifs et négatifs (conséquences) sont bien communiqués et connus.**
- ***Préalable*: avant la mise en œuvre du projet/activité**

Domaines d'application du CLIP

- Politiques d'attribution des terres
- Extraction des ressources
- Construction d'ouvrages (barrages, routes...)
- Développement des plantations
- Conservation de la nature
- Industrie du tourisme
- Déplacements des populations

Pourquoi CLIP dans REDD ?



- **REDD: un processus qui touche aux forêts, aux terres, aux ressources, aux espaces de vie des communautés.**
- **Peut avoir des impacts négatifs sur les communautés.**
- **Touche la question de droits sur les territoires des peuples autochtones (risques de violations de ces droits).**
- **Besoin d'adhésion pour sa réussite.**
- **Ses retombées font appel au partage ou à la répartition des bénéfices**

Comment faire pour obtenir CLIP ?



- Informer objectivement les personnes.
- Accorder suffisamment de temps
- Vérifier la compréhension des informations.
- Demander leur consentement et respecter leur décision.

CLIP des PA – les défis

- Principe CLIP pas encore intégré dans l'arsenal juridique comme expression de la démocratie.
- Certains officiels le comprennent mal, l'assimilant, à tort, à une atteinte à l'autorité de l'Etat et à la souveraineté du pays.
- La non-reconnaissance des droits des PA aux terres, territoires et ressources.
- Méconnaissance de l'importance du CLIP dans la réussite des projets

Quelques avantages du CLIP des PA

- **Participation des communautés.**
- **Adhésion réelle au projet : gage de réussite.**
- **Sécurisation des ressources (forêts, biodiversité).**
- **Prévention ou réduction des conflits.**
- **Garantie de la pérennité du projet.**
- **Mitigation des activités illégales.**



Participation de la Société civile dans le processus REDD en RDC

- **Société civile, PA, COLO : parties prenantes**
- **Composante « Information, Education et Communication (IEC) du RPP**
 - **Renforcement des capacités et sensibilisation des communautés sur le CLIP**
 - **Expériences issues du processus de réforme du secteur forestier (conversion des titres, veto des à la validation d'un titre forestier...).**
 - **Elaboration d'un guide de sensibilisation des PA et COLO**

Participation de la Société civile dans le processus REDD en RDC (suite)

- **Composante « Stratégie REDD ».**
 - **Réforme légale liée au processus REDD.**
 - **Question liée aux droits fonciers des communautés.**
 - **Mise en place de Groupes de coordination thématique spécifique sur le CLIP**
 - **Identification du CLIP comme thématique transversale dans toutes les composantes**

Participation de la Société civile dans le processus REDD en RDC (suite)

- Volet expérimental dans les projets pilotes
 - Consultation des communautés de Mambasa, et Isangi en province Orientale.
 - Mise en œuvre des SESA avec comme principe de référence le CLIP

Voies de recours envisageable ?

- Expériences en RDC
 - Requête des Groupes autochtones (DGPA) au Panel d'Inspection de la Banque.
 - Comité contre l'élimination de toutes les formes de discrimination (CAMV)
 - Tribunal national sur l'expulsion des PA du PNKB (ERND Institute)

Conclusion

- La lutte pour l'intégration dans l'arsenal juridique de la RDC du principe CLIP au travers de l'adoption d'une loi spécifique sur les autochtones ;
- La mise en place des mécanismes de recours devant permettre d'assurer le respect du CLIP à la manière du Panel d'Inspection;
- L'harmonisation des approches entre partie sur les questions de consultation et le CLIP ;
- Favoriser l'émergence du leadership autochtone ;
- La prise en compte des avancées positives faites par d'autres pays de la région sur les questions. autochtones. (Congo-Brazza et RCA).

