



UN-REDD
PROGRAMME



REPUBLIQUE DEMOCRATIQUE DU CONGO
État d'avancement et actions menées
par la Coordination Nationale REDD
juin-octobre 2009



Léon Kanu Mbizi
Coordonnateur National REDD



Washington DC, 29 octobre 2009



État d'Avancement de la Préparation à la REDD en RDC

1. Coordination et consultation
2. Stratégie REDD
3. Scénario de référence
4. MRV
5. Plan de travail et budget
6. Suivi et évaluation

Composante 1. Coordination et Consultation

- Le processus REDD est une initiative supportée conjointement par les programmes UN-REDD et FCPF depuis janvier 2009

- Mise en place de la Coordination Nationale (C.N.)
 - Recrutement du personnel de la Coordination Nationale complété
 - Prise de contact avec les nombreuses parties prenantes
 - Lancement de plusieurs chantiers de travail

- Groupe de Travail REDD de la société civile mise en place, active et interlocuteur régulier de la C.N. et du processus

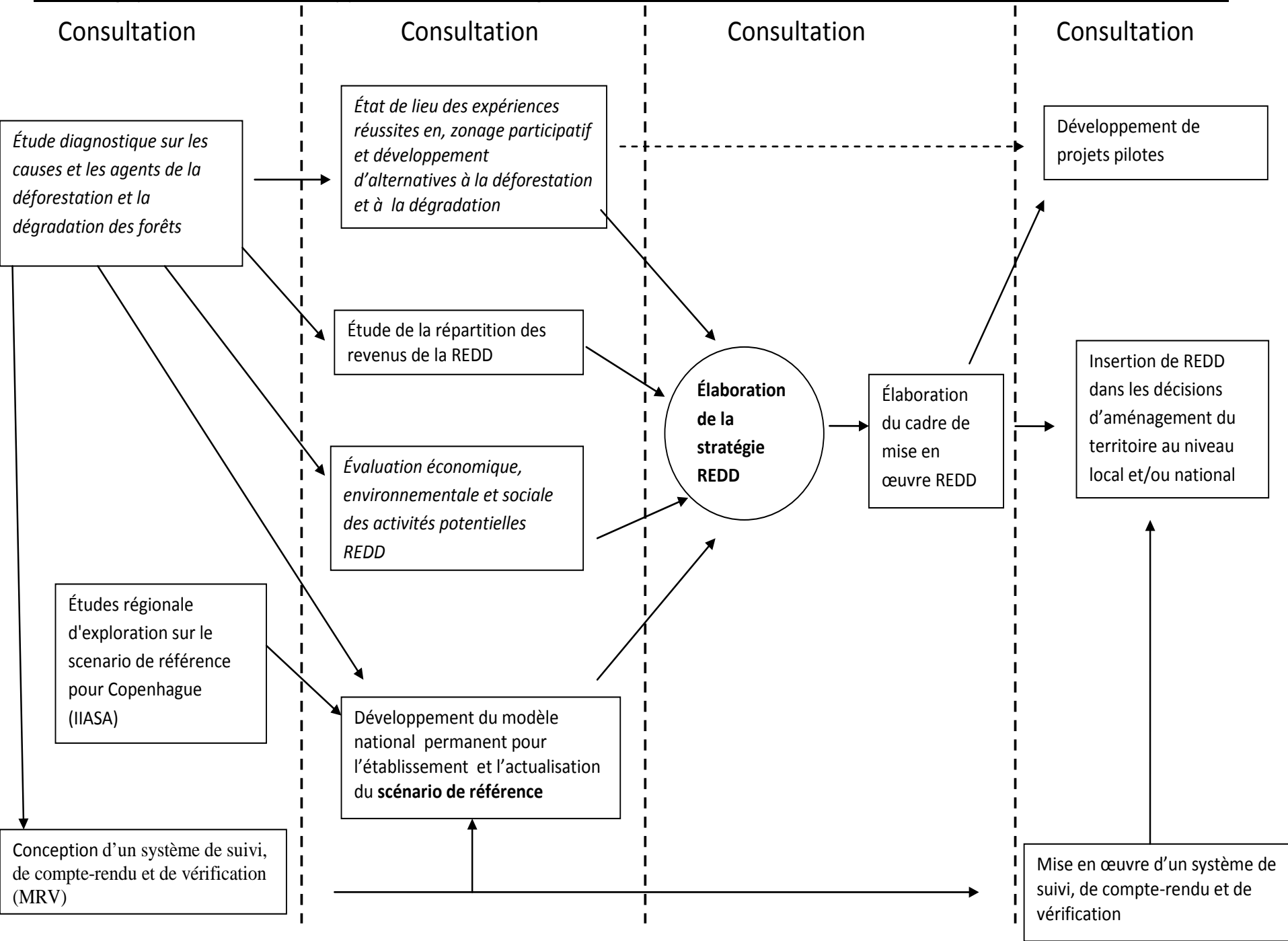
- Appui aux négociations CCNUCC
 - Appui à la Task Force des Négociations
 - Collaboration et liaison avec les négociateurs de la RDC

Composante 1-Coordination et Consultation

- Un plan de consultation et de communication sur le REDD est en cours d'élaboration par l'expert IEC (une ébauche a été préparée)
- De nombreuses activités de diffusion de l'information, éducation et communication sur la REDD ont eu lieu, tels que:
 - Visites de l'UNIKIN et de l'UPN
 - Atelier de lancement à Kinshasa (août 2009)
 - Participation à l'atelier de CI sur gestion des revenus de la REDD
 - Ateliers provinciaux de sensibilisation et consultation (Kisangani et Bukavu) – 3 ateliers additionnels prévus en novembre 2009
- Identification d'experts des Universités Nationales à impliquer dans le processus: information socio-économique, modélisation de l'évolution du couvert forestier, Système de gestion de l'information, etc.

Composante 2. Stratégie REDD

- Étude des causes et des agents de la déforestation et de la dégradation (MECNT, Société civile, UCL, FAO). Composantes:
 - a) Revue de la littérature; études socio-économiques
 - b) Analyse économétrique des événements de déforestation et dégradation grâce à **l'imagerie satellite** sur la base de 267 échantillons de 20 km² (UCL).
 - c) Validation et enrichissement sur le terrain par une équipe multidisciplinaire (MECNT, Société Civile)
- Évaluation économique, sociale et environnementale des options pour la REDD
- État de lieu des expériences réussies de gestion des ressources naturelles et zonage du territoire (prochainement)
- Étude de la répartition des revenus tirés des ressources naturelles (prochainement)



Composante 3. Scénario de Référence

a) Circonstances nationales

- À évaluer

b) Modélisation de l'évolution future du couvert forestier

- Travaux en cours dans le cadre de l'étude des causes de la déforestation
- Participation de 5 experts nationaux à l'atelier sur la revue à mi-parcours de l'étude régionale sur la modélisation des futures tendances de déforestation dans le Bassin du Congo et des émissions de gaz à effet de serre issues de cette déforestation réalisée par IIASA (Douala 16-18 novembre 2009).
- Étude en cours avec le bureau McKinsey

c) Historique des émissions de GES

- Projet de cartographie du changement du couvert forestier décennal à l'adresse suivante <http://carpe.umd.edu/resources/dfcm>
- Le centre de recherche conjoint (JRC) et l'UCL on fait un suivi du couvert forestier sur la base d'échantillons pour les années 1990-2000-2005 (Duvellier et al. 2008).

Composante 4. MRV

- Visite de terrain à Kisangani du site de recherche de L'UNIKIS à la réserve forestière de la Yoko
- Proposition de projet pour le développement des capacités pour la mesure du carbone sur le terrain (DIAF, DDD, UNIKIS, WCS, FAO, OIBT)
- Élaboration des termes de référence pour le développement d'un système de MRV (DDD, DIAF, FAO) avec la contribution des parties prenantes (OSFAC, OFAC, WCS, WWF, Société Civile, UCL, exploitants forestiers, etc.)
- Élaboration d'un plan pour l'inventaire national forestier du carbone (DIAF, FAO)

Composante 5. Plan de Travail et Budget

- Un plan de travail détaillé avec des budgets associés pour chaque sous-composante sera préparé sous la forme d'une Proposition de Préparation à la REDD (R-PP) au mois de janvier 2010 pour soumission au FCPF, pour servir de base pour le UN-REDD (phase 2) et pour plaider auprès d'autres bailleurs.
- Ce plan établira les activités nécessaires à la préparation de la RDC à la REDD au cours des prochaines années.

Composante 6. Suivi et Évaluation

- Un décret du Premier Ministre est accepté et est en voie d'être signé créant:
 - un comité national REDD impliquant toutes les parties prenantes, notamment les parlementaires, la société civile, les communautés autochtones et locales;
 - un comité interministériel avec l'Agriculture, le Développement Rural, l'Environnement, les Mines, les Affaires Foncières, l'Urbanisme et Habitat.
 - Une coordination nationale REDD (déjà en opération) en charge de coordonner les activités au jour le jour

Conclusion: résumé du travail accompli

Composantes de la préparation à la REDD	Etat d'avancement en RDC
1. Coordination et consultation	<ul style="list-style-type: none">• Un seul plan national REDD• Coordination Nationale REDD• Groupe Travail REDD (société civile)• Activités IEC en cours
2. Stratégie REDD	<ul style="list-style-type: none">• Des TdRs en cours de développement• Plusieurs études en cours• Création d'une division des services environnementaux au sein du MECNT
3. Scénario de référence	<ul style="list-style-type: none">• Des TdRs en cours de développement• Plusieurs études en cours
4. Système MRV	<ul style="list-style-type: none">• Plan réalisé pour l'Inventaire Forestier National du Carbone• Projet de formation en mesure du carbone à l'Université de Kisangani• TdRs en cours de finalisation
5. Plan de travail et budget	<ul style="list-style-type: none">• R-PP en préparation pour janvier 2010
6. Suivi et évaluation	<ul style="list-style-type: none">• Coordination Nationale REDD en place

Route à Copenhague

- Étude exploratoire rapide sur la REDD (McKinsey)
- Ebauche de la stratégie REDD
- Décret REDD signé et Comité National REDD établi
- Termes de Référence du Plan National MRV

Merci de votre aimable attention!

Contacts Coordination Nationale:

Léon Kanu Mbizi, Coordonateur National

kanumbizi@yahoo.fr

Bruno Guay, Assistant Technique International, ONF International

onfi.rdcongo@yahoo.fr

Fabien Monteils, Conseiller Technique Principal UN-REDD / RDC

fabien.monteils@undp.org

Philémon Mukendi, Chargé Information/Education/Communication

phmukendi@yahoo.fr