

**វេជ្ជបូក និង ព័ត៌មាន spatial
សម្រាប់ការងារការព្រឹទ្ធសំណេញ
ប្រើប្រាស់ផែនទីដើម្បីបង្ហាញពី គុណប្រយោជន៍
និង តម្លៃ នៃវេជ្ជបូក**

Charlotte Hicks, UNEP-WCMC

ភ្នំពេញ ខែមិថុនា ឆ្នាំ ២០១៥

មាតិកា

បទបង្ហាញនេះ នឹងបង្ហាញត្រួសៗអំពីគម្រោង ដែលស្ថិតនៅក្រោមការទទួលខុសត្រូវ
របស់ពួកយើង និងកំណត់ spatial ក្នុងកិច្ចគាំទ្រ ផែនការអដបូក

1. សាវតា

2. ប្រើប្រាស់ព័ត៌មាន spatial ដើម្បីគាំទ្រការរៀបចំផែនការអដបូក



୨. ସାଠଜା



វេជ្ជបូក



- វេជ្ជបូក គឺជាការផ្ដើមគំនិតជាអន្តរជាតិ ប្រយុទ្ធប្រឆាំងនឹងបម្រែបម្រួលអាកាសធាតុ កាត់បន្ថយការបំភាយឧស្ម័នផ្ទះកញ្ចក់ និង បង្កើនការស្រូបយកកាបូន របស់ដើមឈើ តាមរយៈផ្លាស់ប្តូរវិធីប្រើប្រាស់ និង គ្រប់គ្រងព្រៃឈើ ។
- វេជ្ជបូក ប្រហែលជាទាមទារសកម្មភាពផ្សេងៗ ដូចជាការពារព្រៃឈើពីភ្លើងឆេះ ឬការកាប់ឈើមូលឧសច្បាប់ ឬក៏ការស្តារតំបន់សឹករេចវិលព្រៃឈើ

សកម្មភាពទេសដំបូង

សកម្មភាព	ឧទាហរណ៍ការងារ
កាត់បន្ថយការបំភាពខ្ពស់នៃការបាត់បង់ព្រៃឈើ	ខ. កាត់បន្ថយសម្ពាធនៃការបំបែកដី តាមរយៈធ្វើអោយប្រសើរឡើងនូវផែនការប្រើប្រាស់ដី
កាត់បន្ថយការបំភាពខ្ពស់នៃការសឹករេចរីលព្រៃឈើ	ខ. និរន្តរភាពប្រមូល ផល/អនុផលព្រៃឈើ ឆ្លាស់គ្នា ប្រមូលឈើថាមពលសម្រាប់ធ្វើអុស/ បង្កើនគុណភាពចង្រ្កានចំអិន
អភិរក្សព្រៃឈើស្តុកកាបូន	ខ. ពង្រឹងតំបន់ការពារជាងមុន
គ្រប់គ្រងព្រៃឈើប្រកបដោយនិរន្តរភាព	ខ. កាត់បន្ថយផលប៉ះពាល់ដែលកើតពីការកាប់ឈើ តាមរយៈបង្កើតសហគមន៍ព្រៃឈើ
បង្កើនបរិមាណកាបូនស្តុកក្នុងវិសាលភាពព្រៃឈើ	ខ. ស្តារព្រៃឡើងវិញ ដាំព្រៃឡើងវិញ

កម្មវិធី UN-REDD

- UN-REDD = កម្មវិធីផ្តួចផ្តើមកិច្ចសហប្រតិបត្តិការរបស់សន្និសីទសហប្រជាជាតិលើការកាត់បន្ថយការបាត់បង់ និងសឹករេចរីលព្រៃឈើ (REDD) នៅក្នុងប្រទេសកំពុងអភិវឌ្ឍន៍
- ចាប់ផ្តើមក្នុងឆ្នាំ ២០០៨ សហការជាមួយកម្មវិធី UNDP, FAO, UNEP
- គាំទ្រការត្រៀមខ្លួនរួចជាស្រេចសម្រាប់យន្តការរេដបូកជាតិ នៅក្នុងប្រទេសជាដៃគូចំនួន ៥៦
- ប្រទេសកម្ពុជាចាប់ផ្តើមកម្មវិធីUN-REDD ជាតិក្នុងឆ្នាំ ២០១១ ក្នុងគោលបំណង:
 - ជួយកម្ពុជារៀបចំខ្លួន សម្រាប់អនុវត្តរេដបូក រួមទាំងអភិវឌ្ឍន៍គោលនយោបាយ កំណត់ស្ថាប័នពាក់ព័ន្ធចាំបាច់ និងកសាងសមត្ថភាព



ណែនាំអំពី UNEP-WCMC

- កម្មវិធីបរិស្ថានសហប្រជាជាតិ-មជ្ឈមណ្ឌលត្រួតពិនិត្យការអភិរក្សពិភពលោក (UNEP-WCMC)
- ផ្តល់ការគាំទ្រ ប្រទេសសមាជិក UN-REDD ទៅលើការការពារ និងផលប្រយោជន៍ច្រើនយ៉ាង:
 - ផែនការសម្រាប់រដេបូក ដែលទទួលបានផលប្រយោជន៍ច្រើនយ៉ាង រួមបញ្ចូលទាំងប្រើប្រាស់ផែនទី និងវិធីសាស្ត្រផ្សេងៗទៀត ឧ. វិភាគសេដ្ឋកិច្ច
 - កសាងវិធីសាស្ត្ររបស់ប្រទេស ស្របតាមប្រព័ន្ធជានាសុវត្ថិភាព
 - សហការជិតស្និទ្ធ ជាមួយដៃគូក្នុងប្រទេស FAO និង UNDP ដោយផ្ដោតលើការកសាងសមត្ថភាព និងចូលរួមកសាងវិធីសាស្ត្រ



កិច្ចសហការរវាង UNEP-WCMC និង កម្ពុជា

- ពិនិត្យលើការងារសហប្រយោជន៍ផែនទីរដេបូក ឆ្នាំ ២០១០
- នៅក្នុងឆ្នាំ ២០១៤ ចាប់ផ្តើមស្វែងរកវិធី វិភាគ តម្លៃ-គុណប្រយោជន៍
- កិច្ចសហការនាពេលបច្ចុប្បន្ន និងធ្វើកសាងការប៉ាន់ប្រមាណ តម្លៃ-គុណប្រយោជន៍ នៃការអនុវត្តរដេបូក និងសាកល្បងសម្រាប់ខេត្ត អនុវត្តរដេបូក វិភាគសេដ្ឋកិច្ចដោយប្រើប្រាស់ GIS Tool
- ចូលរួម:
 - កសាង Tool វិភាគ តម្លៃ-គុណប្រយោជន៍ (Excel-based)
 - ទិន្នន័យប្រជាពលរដ្ឋនៃខេត្ត ២ (កោះកុង និង មណ្ឌលគិរី)
 - កសាង GIS tool សម្រាប់ច្របាច់បញ្ចូលទិន្នន័យ spatial និងសេដ្ឋកិច្ច សម្រាប់ខេត្តទាំង ២
 - កសាងសមត្ថភាព ដើម្បីអាចអភិវឌ្ឍន៍ និងប្រើប្រាស់ Tools
 - ផ្តល់ព័ត៌មាន ដើម្បីជូនដំណឹងអ្នករៀបចំផែនការ រដេបូក

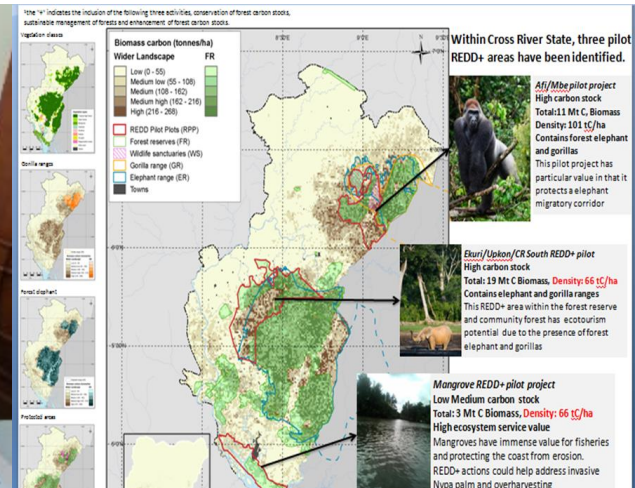
២. ប្រើប្រាស់ព័ត៌មាន spatial ដើម្បីគាំទ្រ ការច្នៃប្រឌិតផែនការវេជ្ជបូក



Tool សម្រេចចិត្ត-គាំទ្រ និងវិភាគ

មាន Tool យ៉ាងច្រើន វិភាគ និងការសិក្សាគាំទ្រការរៀបចំផែនការសម្រាប់វេដាបូក ឧទាហរណ៍ដូចជា:

- វិភាគ បុព្វហេតុនៃការបាត់បង់ និងសឹករេចរិលព្រៃឈើ
- វាយតម្លៃទីតាំងសិក្សា
- វិភាគ Spatial / ធ្វើផែនទី
- ពិគ្រោះយោបល់អ្នកពាក់ព័ន្ធ ដោយមានការចូលរួម
- វិភាគ តម្លៃ-គុណប្រយោជន៍



ផែនទី ២ ការសម្រេចចិត្ត-គាំទ្រ

- ការផលិតផែនទី មិនមែនកើតឡើងដោយខ្លួនឯង វាជាដំណើរការនៃផែនការ
- ផែនទីអាចប្រើប្រាស់ជា Tool សម្រេចចិត្ត-គាំទ្រ សម្រាប់វេជ្ជបូក ដែលជួយដល់អ្នករៀបចមផែនការ និងអ្នកពាក់ព័ន្ធ៖
 - ស្វែងយល់អំពីការរៀបចំផែនការសម្រាប់ឧបបទវេជ្ជបូក (ឧ. ផែនទី គម្រមព្រៃឈើ ការប្រើប្រាស់ដី ផែនការណ៍អភិវឌ្ឍបច្ចុប្បន្ន/អនាគត របាយស្ថិតិប្រជាជន)
 - វិភាគប្រភេទសកម្មភាពវេជ្ជបូក អោយសមស្របទៅនឹងតំបន់ផ្សេងៗ សម្រាប់ប្រកួតប្រជែងនឹងការប្រើប្រាស់ដី
 - កំណត់សក្តានុពលផលប្រយោជន៍ និងហានិភ័យ ភ្ជាប់ជាមួយនឹងការអនុវត្តវេជ្ជបូក
- អាចប្រើប្រាស់ចូលជាមួយនឹង Tool និង វិធីសាស្ត្រផ្សេងៗទៀត



សកម្មភាពខុសៗគ្នា
របស់វេជ្ជបូក អាចអនុវត្ត
នៅក្នុងតំបន់ខុសៗគ្នា



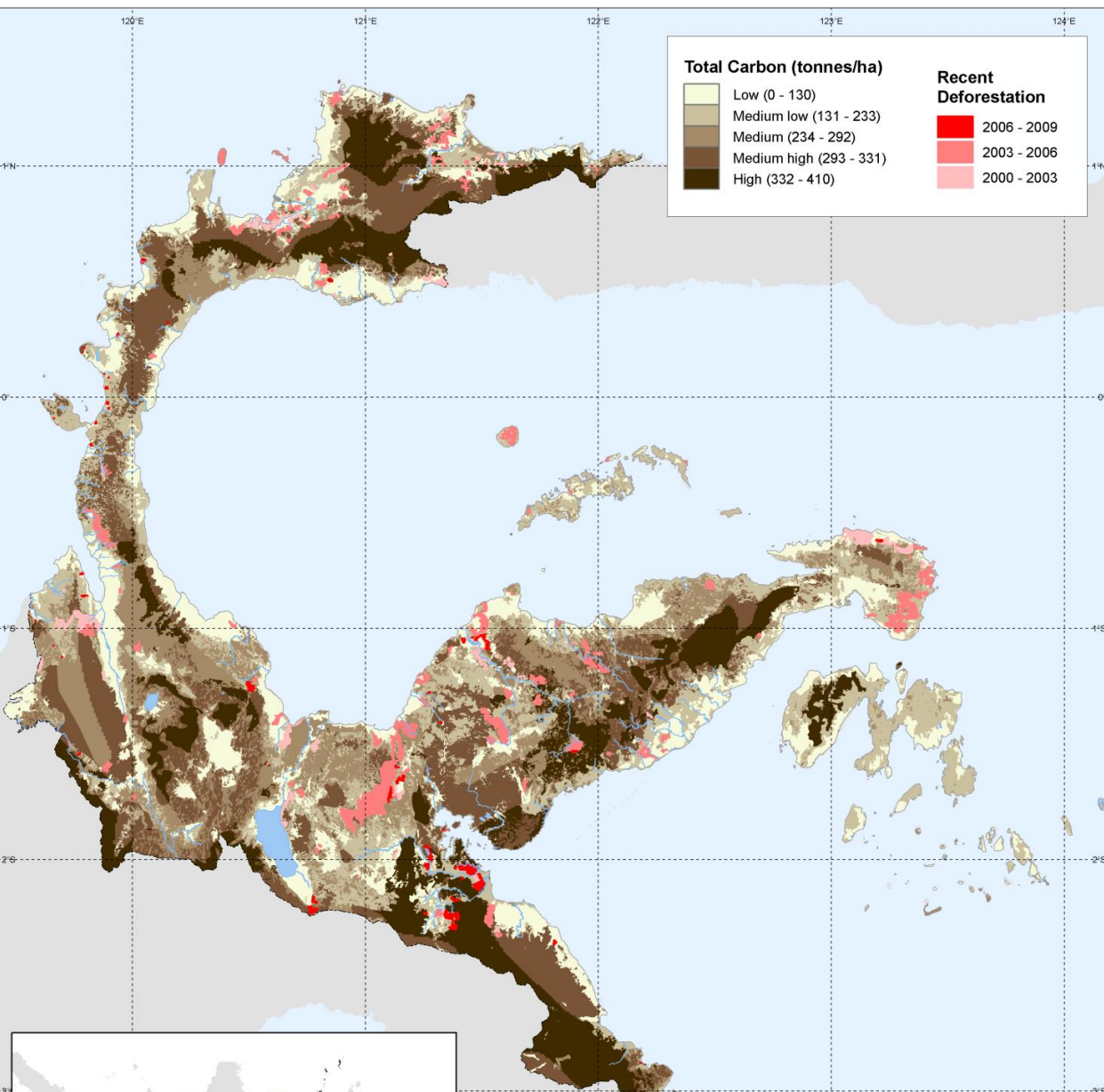
ការយោមល្អិត
ព្រៃឈើ

សហគមន៍ព្រៃ
ឈើ

ដាំព្រៃឡើងវិញ



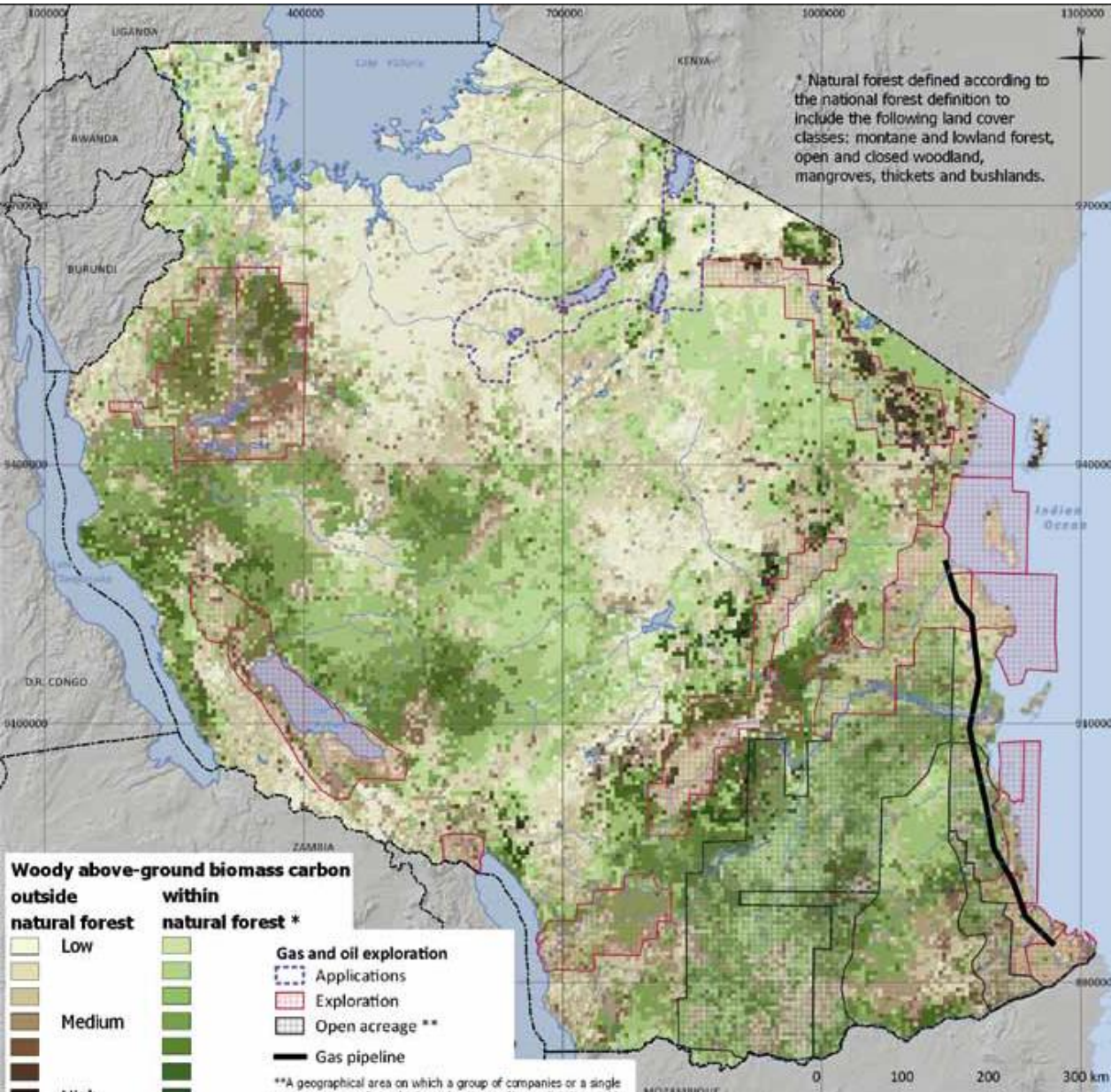
គម្របព្រៃឈើ/ អាបូនស្តុក



ឧ. បរិមាណកាបូនស្តុក និង ទីតាំងបាត់បង់ព្រៃឈើ នាពេលថ្មីៗ (២០០០-២០០៩) នៅក្នុងភូមិភាគកណ្តាល Sulawesi

បរិមាណបម្រែបម្រួលគម្របដី (រាប់បញ្ចូលទាំងការបាត់បង់គម្របព្រៃឈើ) និង ទីតាំងអាទិភាព សម្រាប់សកម្មភាពដេដូក ក្នុងការកាត់បន្ថយការបំភាយឧស្ម័ន កើតឡើងពីការបាត់បង់ព្រៃឈើ

សម្ព័ន្ធលើព្រៃឈើ



ខ. ថ្មីៗ នៅប្រទេសតង់ហ្សានី ទៀ ផ្តល់អាជ្ញាប័ណ្ណរុករក ប្រេង និង ហ្គាស នៅលើ ព្រៃធម្មជាតិ

ផែនការដេបូក គួរដាក់ សម្ព័ន្ធលើប្រភេទសកម្មភាព ណា ដែលជះឥទ្ធិពល លើ ការអនុវត្តដេបូក មិនអោយ ប្រព្រឹត្តទៅបាន

គុណប្រយោជន៍ និងហានិ
ភ័យខ្ពស់ នៃវេជ្ជបូក
អាស្រ័យនឹងទីតាំង និង
វិធីអនុវត្តសកម្មភាព



ការយាមល្បាត
ព្រៃឈើ



សហគមន៍ព្រៃ
ឈើ



ដាំព្រៃឡើងវិញ



ផលប្រយោជន៍ច្រើនយ៉ាង នៃរេដបូក

- គោលបំណងចម្បងនៃរេដបូក គឺកាត់បន្ថយការបំភាយឧស្ម័នផ្ទះកញ្ចក់ និងបង្កើនការស្រូបយក CO₂ ពីបរិយាកាស ហើយវាមានសក្តានុពលផ្តល់ ប្រយោជន៍បន្ថែម (សហប្រយោជន៍)
- ផលប្រយោជន៍ច្រើនយ៉ាងរបស់រេដបូក គឺជាផលប្រយោជន៍សង្គម និងបរិស្ថាន ដែលទទួលបានពីការអនុវត្តរេដបូក។ ឧ. ដូចជា៖
 - បង្កើនប្រព័ន្ធអេកូឡូស៊ី
 - អភិរក្សជីវចម្រុះ
 - ផ្តល់ប្រយោជន៍ សហគមន៍ និងសង្គម
 - មានកម្មសិទ្ធិប្រើប្រាស់ដីធ្លីត្រឹមត្រូវ និងធ្វើអោយមានអភិបាលកិច្ចល្អ ក្នុងការ

គ្រប់គ្រងធនធានធម្មជាតិ

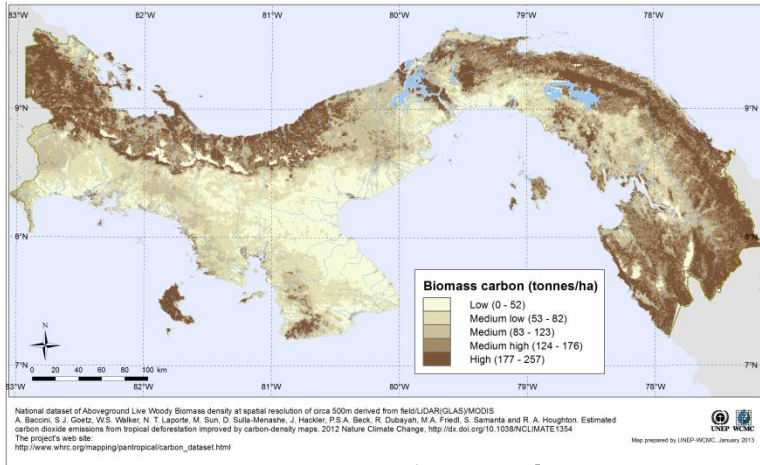


១. ប្រយោជន៍នីមួយៗ នៃ ព្រៃឈើប្រទេស ប៉ាណាម៉ា

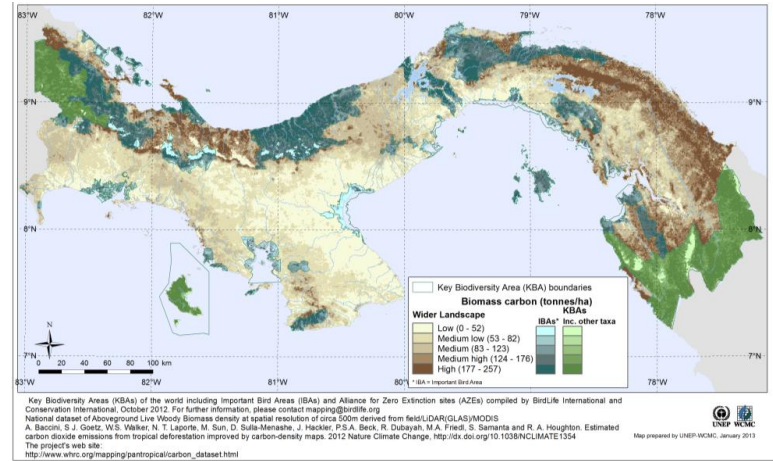
ផលប្រយោជន៍ ទីតាំងភូមិសាស្ត្រខុសៗគ្នា

ជីវចម្រុះ និងសេវាប្រព័ន្ធអេកូឡូស៊ី សាយភាយមិនស្មើគ្នា ឆ្លងកាត់បរិយាកាស ដូច្នេះទិន្នន័យ spatial ជួយកំណត់ទីតាំងផលប្រយោជន៍សំខាន់ៗ និងជួយផ្គុំផលប្រយោជន៍នោះចូលគ្នា។

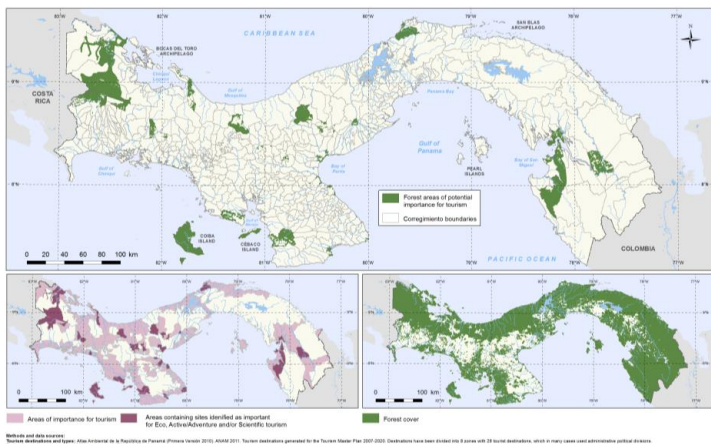
ជីវម៉ាសកាបូនស្តុក



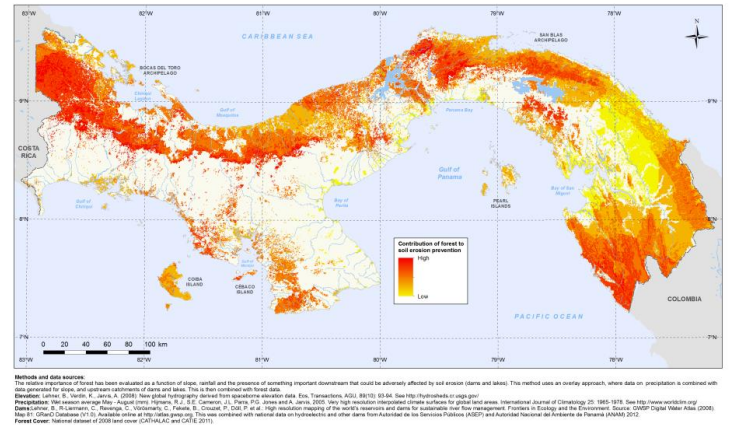
សារៈផលប្រយោជន៍ សម្រាប់ជីវចម្រុះ



សារៈផលប្រយោជន៍សម្រាប់ទេសចរ

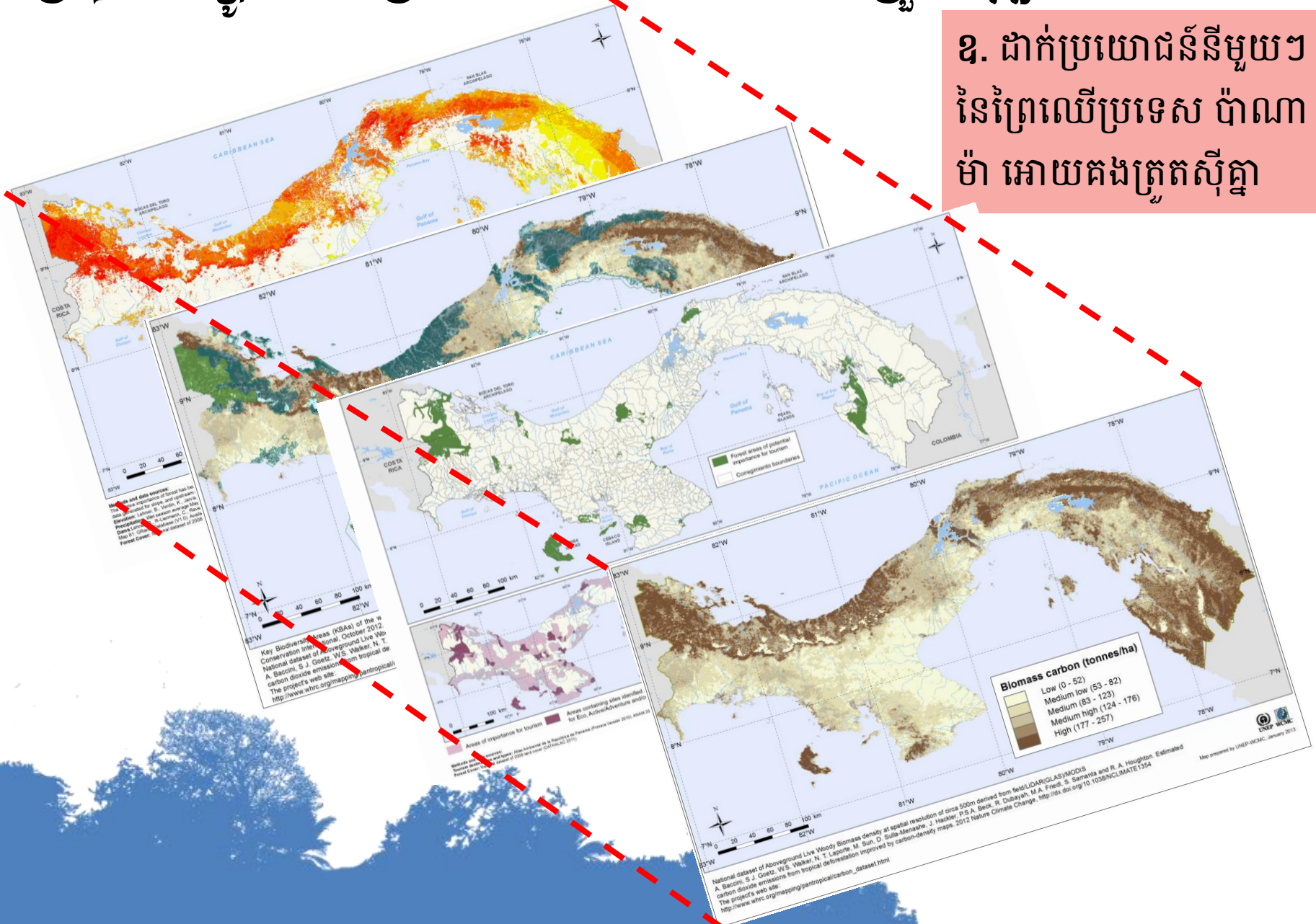


សារៈផលប្រយោជន៍ សម្រាប់គ្រប់គ្រងការហូរច្រោះដី



ប្រធានបណ្ណាល័យសម្របសម្រួលផែនទីទាំងអស់ អោយត្រួតស៊ីគ្នា

ឧ. ដាក់ប្រយោជន៍នីមួយៗ នៃព្រៃឈើប្រទេស ប៉ាណាម៉ា អោយគង់ត្រួតស៊ីគ្នា

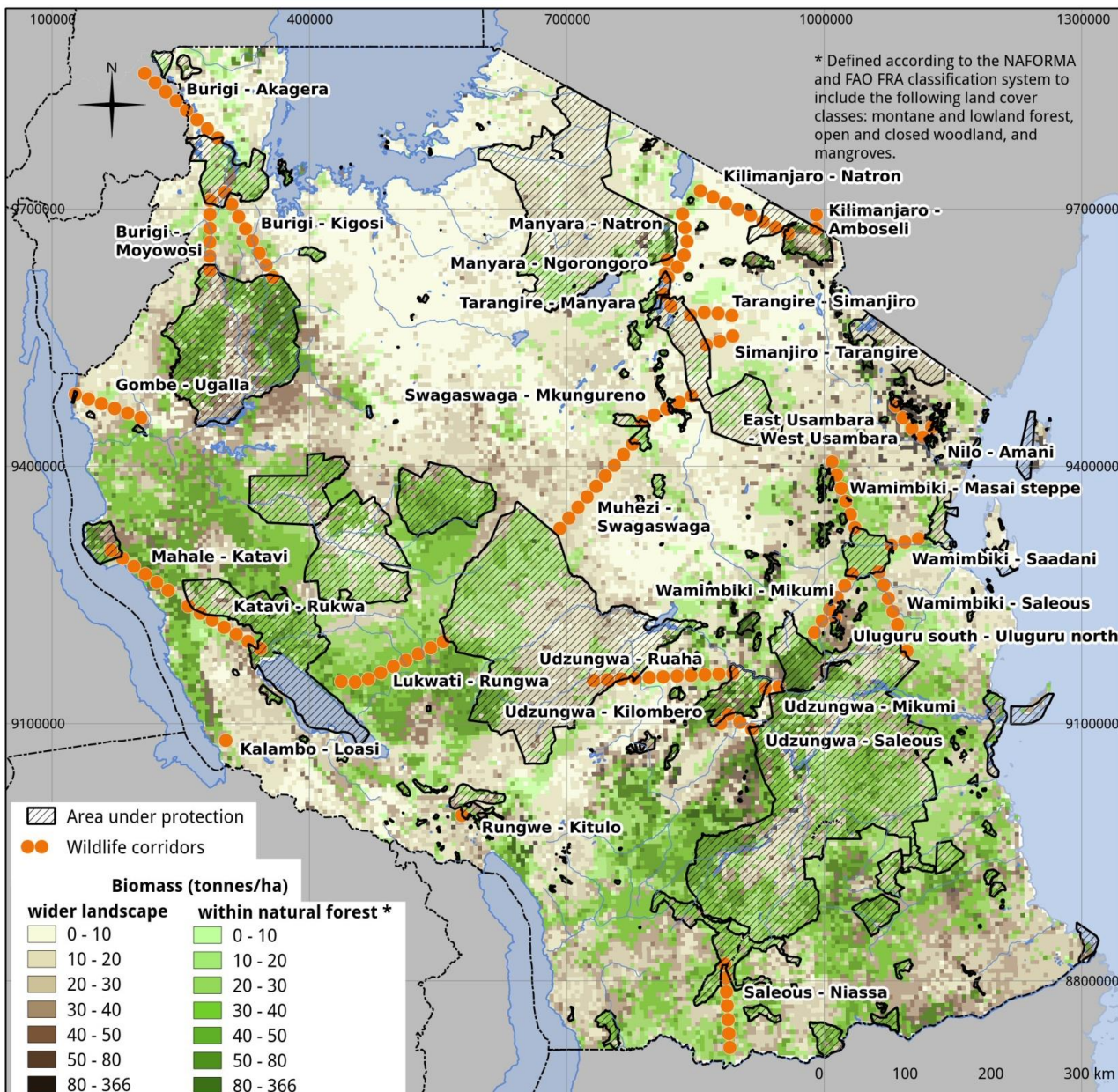


ការស្តង់ដារចេញនូវហានិភ័យ របស់វេជ្ជបូក

- វេជ្ជបូកអាចស្តង់ដារចេញនូវហានិភ័យខ្ពស់ អាស្រ័យទៅលើការជ្រើសរើសសកម្មភាពសមស្របសម្រាប់អនុវត្តនៅកម្រិតជាតិ និងក្រោមជាតិ ក្នុងបរិបទប្រទេស
 - ហានិភ័យបរិស្ថាន រួមមាន:
 - បំបែកព្រៃធម្មជាតិទៅជាចំការ ឬបំបែកប្រព័ន្ធអេកូឡូស៊ីផ្សេងទៀត
 - ផ្លាស់ប្តូរសម្ពាធនៃទីតាំង សម្រាប់ជីវចម្រុះ និងសេវាប្រព័ន្ធអេកូឡូស៊ី
 - ហានិភ័យសង្គម រួមមាន:
 - កាត់បន្ថយការចូលរួមរាងធានធាន នៃអ្នកប្រើប្រាស់ព្រៃឈើ
 - ចែកផលប្រយោជន៍វេជ្ជបូកមិនស្មើគ្នា
 - ជម្លោះដីធ្លី
 - ភាពមិនស្មើគ្នា នៃសហគមន៍ពឹងអាស្រ័យព្រៃឈើ

ខ. ច្រករបៀងសត្វព្រៃសំខាន់ៗ តំបន់ការពារ ព្រៃធម្មជាតិ និងជីវម៉ាសកាបូនក្នុងឈើ នៅប្រទេសតង់ហ្សានី

- ប្រព័ន្ធធានាសុវត្ថិភាព៖ ត្រូវចំណាំថា សកម្មភាព វេជ្ជបូក មិនត្រូវបានប្រើប្រាស់សម្រាប់បំបែកព្រៃធម្មជាតិនោះទេ
- ញែកទីតាំងព្រៃធម្មជាតិ និងទីតាំងអាទិភាពសម្រាប់ជីវចម្រុះ ដើម្បីកាត់បន្ថយផលប៉ះពាល់ កើតឡើងដោយសារការបំបែកព្រៃឈើ



ផែនការសម្រាប់ តម្លៃនៃវេជ្ជបូក

បន្ថែមទៅលើផលប្រយោជន៍ និងហានិភ័យ វេជ្ជបូក ក៏រាប់បញ្ចូល ទាំងតម្លៃសេដ្ឋកិច្ច ផងដែរ

តម្លៃនៃវេជ្ជបូក

កាលានុវត្តភាព

តម្លៃនៃប្រភពចំណូលមុនៗ ដែល សំខាន់បំផុត បានមកពី “ការធ្វើ ជំនួញដូចប្រក្រតី” លើការប្រើ ប្រាស់ដីធ្លី

ការអនុវត្ត

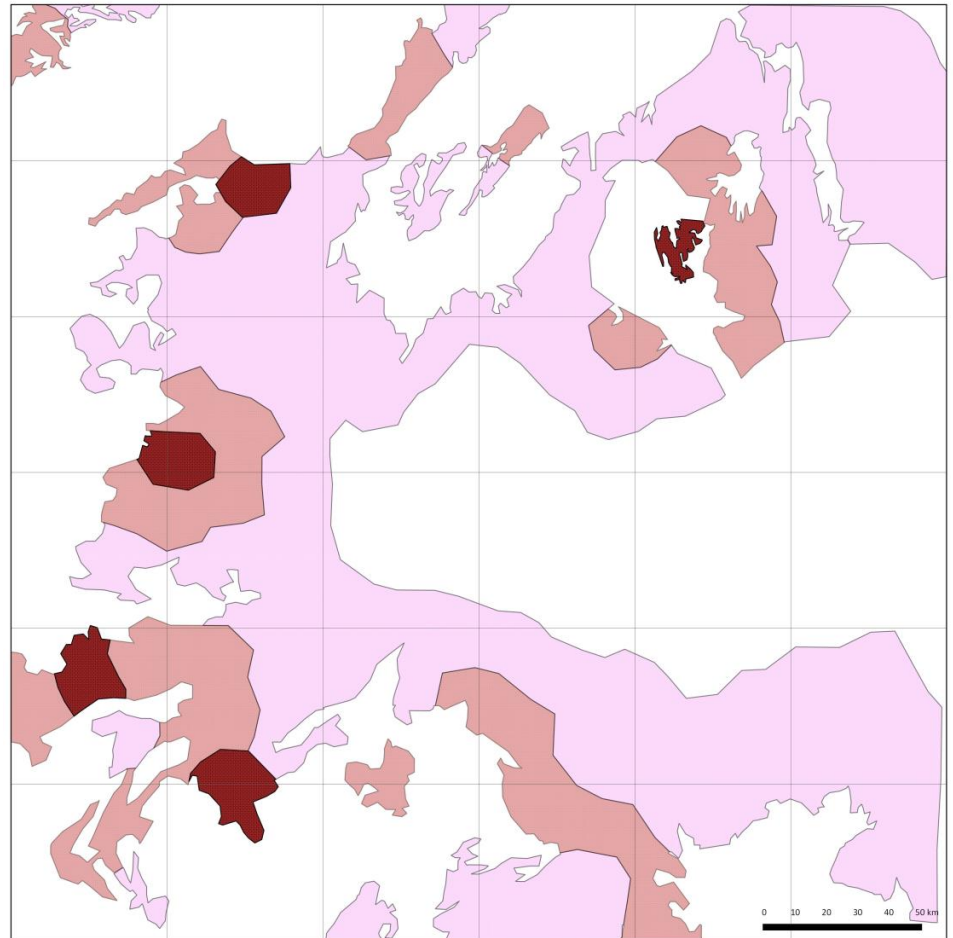
- បម្រែបម្រួលតម្លៃ បូកបញ្ចូល ជាមួយនឹងអនុវត្តសកម្មភាព ឧទាហរណ៍:
- វិនិយោគនៅដំណាក់កាល ចាប់ផ្តើម ('up-front costs')
 - ចំណាយប្រចាំឆ្នាំ

ការចងចាំ

- តម្លៃនៃការចាប់ផ្តើម និង ការពារថែទាំកម្មវិធីវេជ្ជបូក
- វិវឌ្ឍនៈភាពតម្លៃ
 - តម្លៃ តាមទីផ្សារសេរី (ឧ. កុម្មង់ទិញ)

តើប្រភេទនៃព័ត៌មានសេដ្ឋកិច្ចជាក់លាក់ ទម្រង់ជា Spatial អាចប្រើប្រាស់ សម្រាប់រៀបចំផែនការដេញដូរធនធានដែរឬទេ?

- តម្លៃកាលានុវត្តភាព តម្លៃអនុវត្ត និងតម្លៃ ចរចា អាចប្រែប្រួលទៅតាមសណ្ឋានដី
- តម្លៃនៃផលប្រយោជន៍ទទួលបានពីការ បាត់បង់/ការពារ ដូចជា
 - កាត់បន្ថយការហូរច្រោះដី
 - ផលិតផលនៃអនុផលព្រៃឈើ
 - ទេសចរណ៍ពីងផ្នែកធម្មជាតិ
 - លំហូរកសិកម្ម
 - សក្តានុពលប្រពកចំណូលកាបូន



Map prepared by UNEP-WCMC. Date: July 2014.

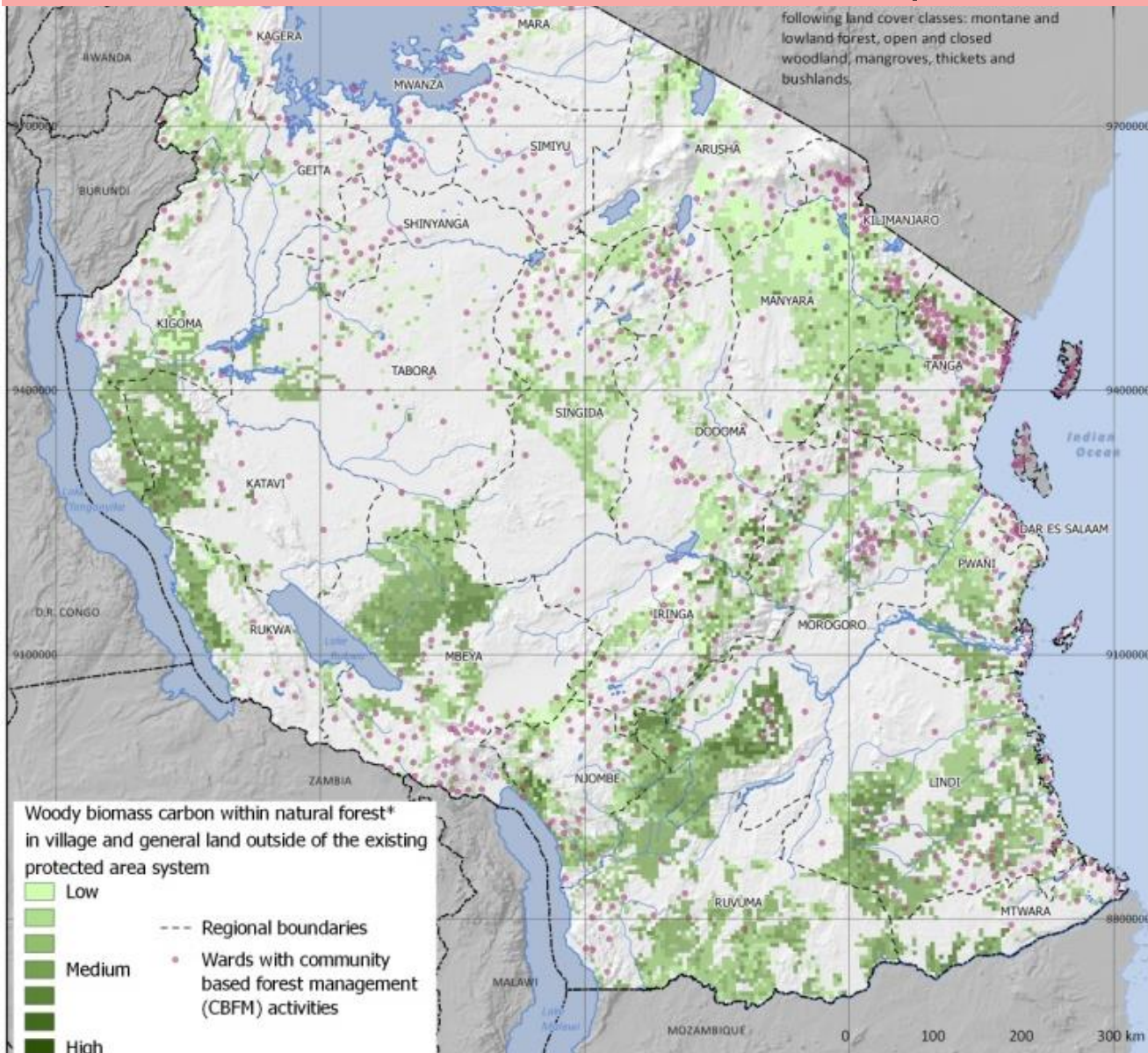
Costos de implementación
 Alto (\$20,155/km2)
 Medio (\$13,440/km2)
 Bajo (\$6,720/km2)

តើយើងអាចកសាងផែនទី ដើម្បីជួយកំណត់តំបន់អាទិភាពសម្រាប់ អនុវត្តសកម្មភាពវេជ្ជបូក បានដោយរបៀបណា?

- ផ្អែកទៅលើលក្ខខណ្ឌកន្លងមក តើទីតាំងណា អាចអនុវត្តសកម្មភាពវេជ្ជបូកមួយណា?
- តើទីតាំងណាខ្លះ ស្ថិតនៅក្រោមសម្ពាធន?
- តើទីតាំងណាខ្លះ គួរតែផ្តល់ផលប្រយោជន៍ច្រើនបំផុត សម្រាលហានិភ័យ និងកាត់បន្ថយចំណាយ?
- តើទីតាំងណាខ្លះគួរបញ្ចូល ឬដកចេញ?



ឱ.៖ តំបន់សក្តានុពល សម្រាប់សកម្មភាពរដេបូក ដើម្បីពង្រីកទីតាំងសហគមន៍ ពីងអាស្រ័យការ គ្រប់គ្រងព្រៃឈើ (CBFM) នៅក្នុងប្រទេសតង់ហ្សានៀ



- ពង្រីក CBFM តាមរយៈ ការកំណត់សកម្មភាពរដេបូកសំខាន់ៗសម្រាប់ ការ គ្រប់គ្រងព្រៃឈើប្រកប ដោយនិរន្តរភាព នៅក្នុង ប្រទេសតង់ហ្សានៀ
- ផែនទីនេះ បង្ហាញអំពីព្រៃ ធម្មជាតិ និង ការការពារ កន្លងមករបស់ សហគមន៍ (CBFM)

សង្ខេប: មុខងាររបស់ ការវិភាគ ទិន្នន័យ spatial នៅក្នុងផែនការ សម្រាប់រដេបូក

- ការវិភាគទិន្នន័យ spatial ផ្តល់នូវការ គាំទ្រសេចក្តីសម្រេចចិត្ត សម្រាប់ផែនការរដេបូក តាមរយៈ Tool និងវិធីសាស្ត្រផ្សេងៗ
- ការវិភាគទិន្នន័យ spatial អាចជួយរៀបចំផែនការមួយ សម្រាប់រដេបូកដែលអាចបត់បែន បង្កើនសក្តានុពលផលប្រយោជន៍ កាត់បន្ថយហានិភ័យខ្ពស់ និងចំណាយទាប
- ការវិភាគទិន្នន័យ spatial អាចជួយសម្រួលដល់អ្នករៀបចំផែនការ ហើយនិងអ្នកពាក់ព័ន្ធក្នុង ការ កំណត់និរន្តរភាពសកម្មភាពរដេបូក និងតំបន់អាទិភាព សម្រាប់សកម្មភាពទាំងអស់នោះ
- សំខាន់គឺ វាអាចធ្វើការបញ្ចូលសិទ្ធិ និងសេចក្តីត្រូវការរបស់អ្នកពាក់ព័ន្ធ ចូលទៅក្នុងការវិភាគ ទិន្នន័យ spatial និងកិច្ចពិគ្រោះ យោបល់ទូលំទូលាយក្នុងដំណើរការរៀបចំផែនការ សម្រាប់ រដេបូក
- កម្មវិធី UN-REDD /អ្នកផ្តួចផ្តើមគំនិតផ្សេងៗទៀត ផ្តល់នូវគោលការណ៍ណែនាំលើការប្រើប្រាស់ Tool វិធីសាស្ត្រ និងការប្រើប្រាស់ប្រភពធនធានផ្សេងៗទៀត សម្រាប់ផលិតផែនការ spatial តាមរយៈករណីសិក្សាស្រាវជ្រាវ ឬការតាក់តែង របស់ប្រទេស /រដ្ឋ មួយចំនួន ដែលកំពុងអនុវត្ត រដេបូក។

ସ୍ୱାଗତ୍ସଲ୍ୟା!

charlotte.hicks@unep-wcmc.org

