



# Como abordar las causas de la deforestación

Un proyecto piloto  
2015



**REDD+**  
COSTA RICA

REDUCCIÓN DE EMISIONES  
POR DEFORESTACIÓN Y  
DEGRADACIÓN DEL BOSQUE  
Y MÁS



# Combate a las causas de la deforestación tiene tres fases:

## – **Identificación**

- Estudio identifica las causas y permitirá identificar varios cultivos o productos comerciales según región o país.

## – **Abordaje**

- Aumentar competitividad de los productos, el mercado premia los más limpios (responsabilidad o regulación)
- Comisión de alto nivel para diálogo y cursos de acción
- Aporte del sector a la carbono-neutralidad, sello es importante para acceso a mercados.
- Apoyo para generar la demanda en el mercado con un mejor precio.

## – **Monitoreo**

- Sistema en base a esquemas existentes o nuevas herramientas.

# Antecedentes

- PNUD Programa de Green Commodities: Desarrolla concepto inicial, financia procedimiento y diseño del Sistema.
- UN REDD Targeted Support 2: Primeras Firmas Espectrales (piña)
- Banco Mundial: Fonafifo incorpora a su solicitud al banco, desarrollo de firmas espectrales adicionales para otros cultivos. (banana, palma, etc.)

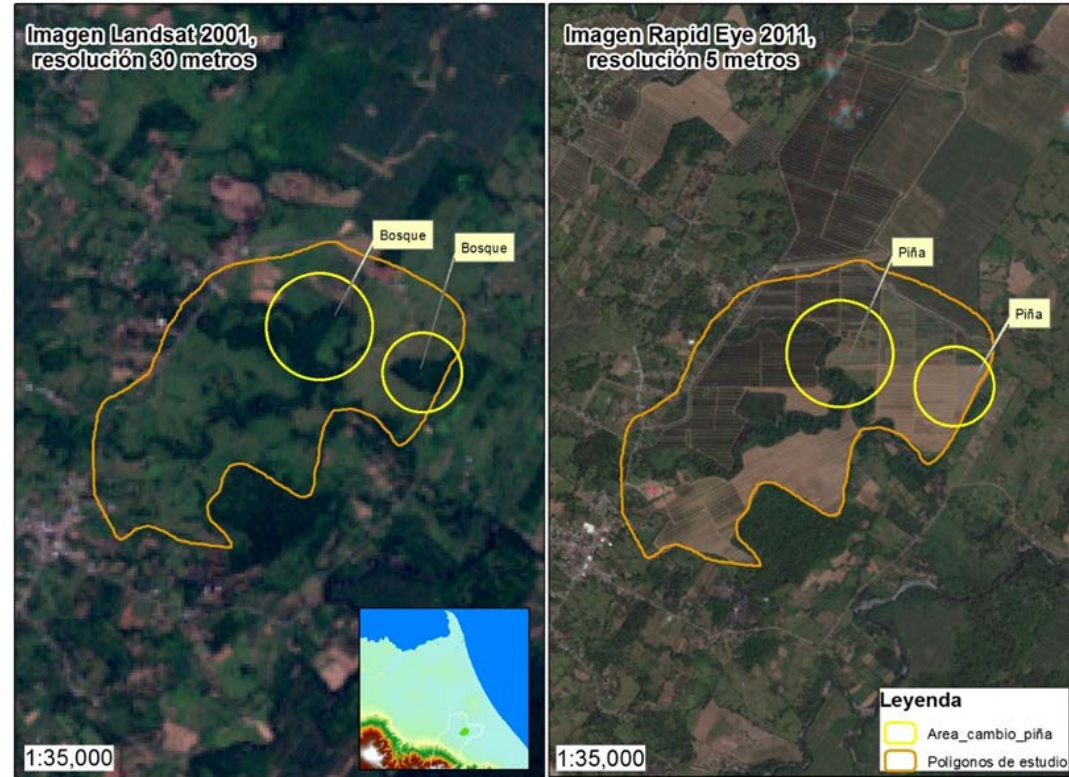
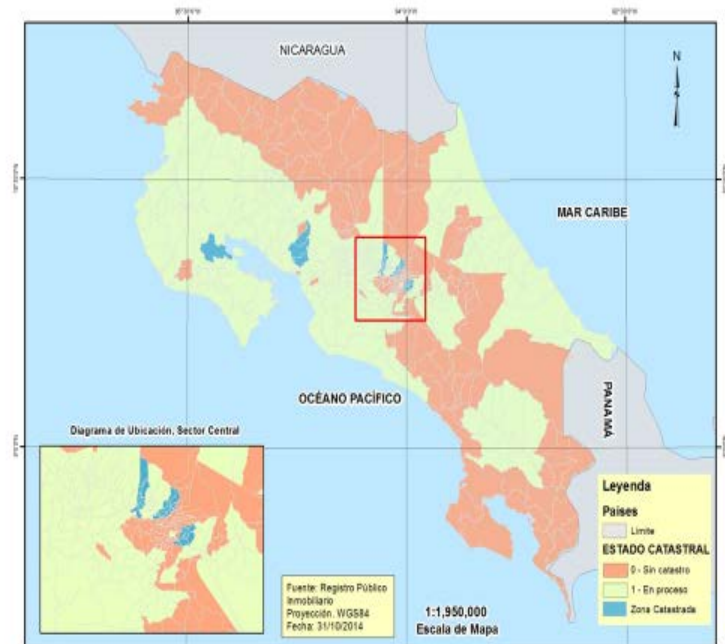


Imagen muestra bosque transformado en Piña en zona Caribe de Costa Rica. Cambio se da posterior a reglamento de Ley Forestal: Cambio de uso ilegal

# El sistema consiste en :

- a) Análisis de imágenes de satelitales (landsat/Rapid eye) de los paisajes productivos en Costa Rica para identificar pérdida y ganancia de cobertura vegetal en fincas. Produce **una imagen al año de pérdida y ganancia**.
- b) Específicamente, el análisis de pérdida-ganancia permite identificar
  - avance de frontera agrícola sobre cobertura vegetal.
  - regeneración cobertura vegetal en fincas
  - Posibles incumplimientos a ley forestal en fincas (distancia ente ríos y plantación, etc).
- c) Relaciona capa a de cambio de uso de la tierra (pérdida-ganancia) con tenencia de la tierra según catastro.
- e) Publicación anual de la información procesada en un sitio en línea de acceso público: Sistema Nacional de Información Territorial



Situación  
Catastral al  
2014

**Nota:** Mapa muestra en verde y azul zonas donde ya se puede vincular pérdida-ganancia con título de tierra en el país.

# Programas Complementarios del Sistema:

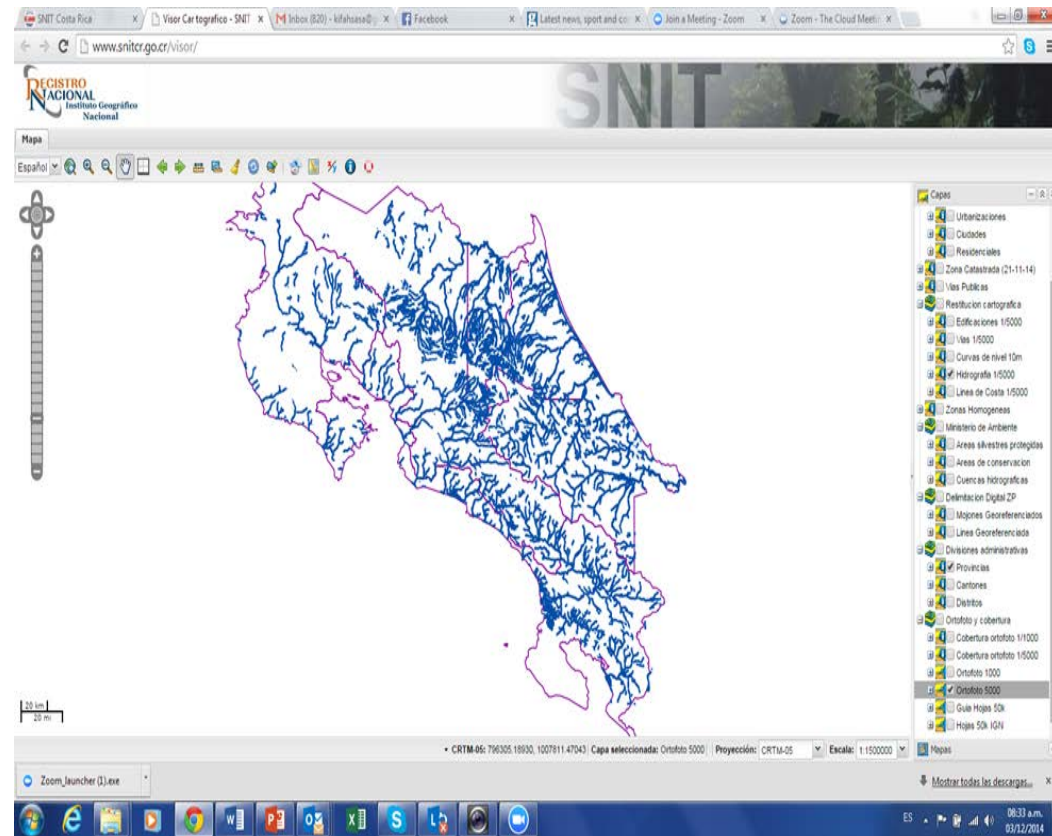
1. Mecanismo de incentivos para aumentar cobertura vegetal en fincas: (Opción estratégica de estrategia REDD plantea desarrollar un PSA *Retener la regeneración y para el manejo de bosques secundarios*)

2. Diálogo con los compradores acerca de cómo tomar ventaja del sistema:

3. Programa Green Commodities de PNUD facilita diálogo con compradores internacionales de productos para que participen en incentivos de compra responsable para retener regeneración.

4. Identificar opciones viables sobre la manera de desalentar la deforestación a través de la compra responsable

5. Capacitación al sector público para procesar infracciones conocidas por SNIT



# Lecciones aprendidas

- Estar basados en sistemas existentes y de bajo costo
- Debe existir un incentivo; precio, aumento competitividad, nicho de mercado.
- Apoyo político al mas alto nivel.
- Apertura y responsabilidad social-ambiental de los agricultores
- Identificación de los motores y establecimiento de la línea base es lo primero que hay que hacer.
- Ligarlo a las salvaguardas: evitar cambio de uso forestal, generar co-beneficios sociales y ambientales
- Iniciar con un producto o cultivo e ir ampliando.
- Generar la demanda del producto por nichos de mercado en esfuerzo público-privado.

# Muchas gracias!!!

