

**Apoyo de la iniciativa
REDD + SES al desarrollo de
Sistemas de Información sobre
Salvaguardas**

Aurélie Lhumeau & Joanna Durbin

Alianza para el Clima, la Comunidad y la Biodiversidad (CCBA)

Secretaria REDD+ SES



- Apoya los programas REDD+ dirigidos por los gobiernos o a nivel de jurisdicción en el desarrollo de **un sistema de información de salvaguardas** basado en REDD+ SES
- Un mecanismo de salvaguardas que cuenta con:
 - **El contenido REDD+ SES:** principios, criterios e indicadores
 - **El proceso REDD+ SES:** para el uso de los REDD+ SES a nivel país
- Se usan para el **monitoreo y reporte** del desempeño social y ambiental usando un proceso que involucra múltiples actores
- Muestra un desempeño: fomentando **los beneficios** y reduciendo **los daños**
- Una iniciativa voluntaria para los países que quieren demostrar alto desempeño social y ambiental



Abr Jul Oct Ene Abr Jul Oct Ene Abr Jul Oct Ene Abr Jul Oct Ene Abr Jul Oct

2009 2010 2011 2012 2013

Desarrollo de los REDD+ SES

- Versión 1 de los principios, criterios e indicadores
- Consultas abierta a nivel internacional y nacional
- Comité ejecutivo y secretariado internacionales

Uso de los REDD+ SES en los países piloto

- Empezando:
 - *Acre, Brasil*
 - *Ecuador*
 - *Nepal,*
 - *Kalimantan Central, Indonesia*
 - *Tanzania*
- Versión 1 de las Directrices
- Talleres de intercambio y aprendizaje

Expansión e integración con otros mecanismos de salvaguardas

- Expansión a:
 - *Amazonas, Brasil*
 - *Kalimantan Oriental, Indonesia*
 - *Guatemala,*
 - *Liberia,*
 - *México*
 - *San Martin, Perú*
- Integración con los procesos del FCPF & ONU-REDD
- Versión 2 de los PCI & directrices
- Intercambio y aprendizaje

Apoyo al desarrollo de Sistemas de Información sobre Salvaguardas

- **Expansión a:**
 - ***Chile***
 - ***Costa Rica***
 - ***Mato Grosso, Brasil***
 - ***Honduras***
- **Marco conceptual y guías para SIS**
- **Metodologías y herramientas**
- **Intercambio y aprendizaje**

Potenciales Elementos de un enfoque de salvaguardas para REDD+ a nivel país

Instituciones (formales e informales)

Para asegurar un diseño e implementación justos y efectivos de estos elementos

Políticas, leyes y regulaciones

Marco normativo que define y operacionaliza la interpretación de salvaguardas REDD+ específicas al país

Sistema de información sobre salvaguardas

- Indicadores para procesos, políticas y resultados
- Metodologías de monitoreo y evaluación
- Marcos de reporte para abordar las diferentes necesidades de información

Mecanismo de retroalimentación, de quejas y reparación

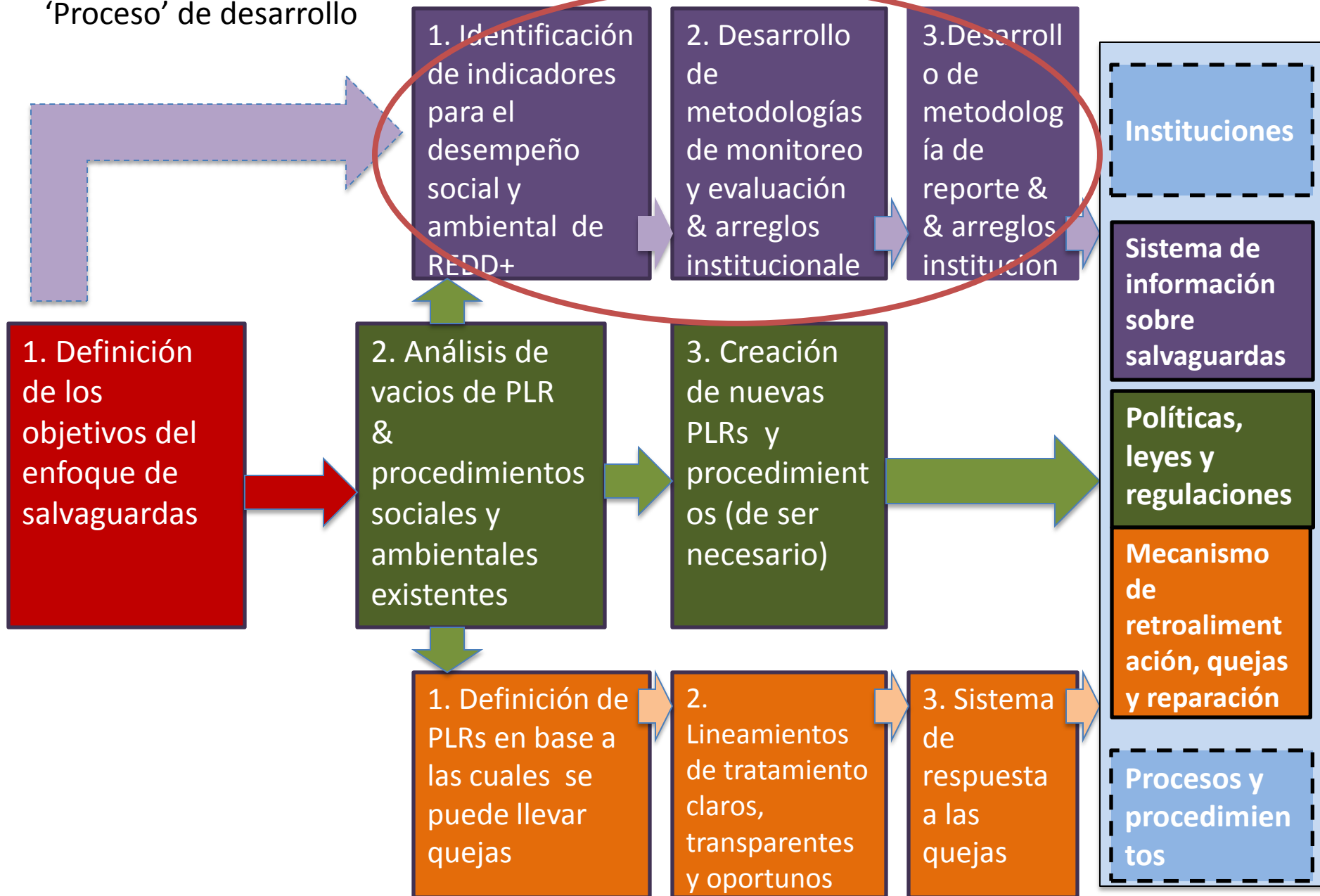
Mecanismo a nivel país para recibir y abordar las quejas relacionadas al enfoque nacional de salvaguardas

Procesos y procedimientos

Para determinar los elementos como las consultas, el acceso a la información, las evaluaciones estratégicas, análisis, reportes de implementación etc.

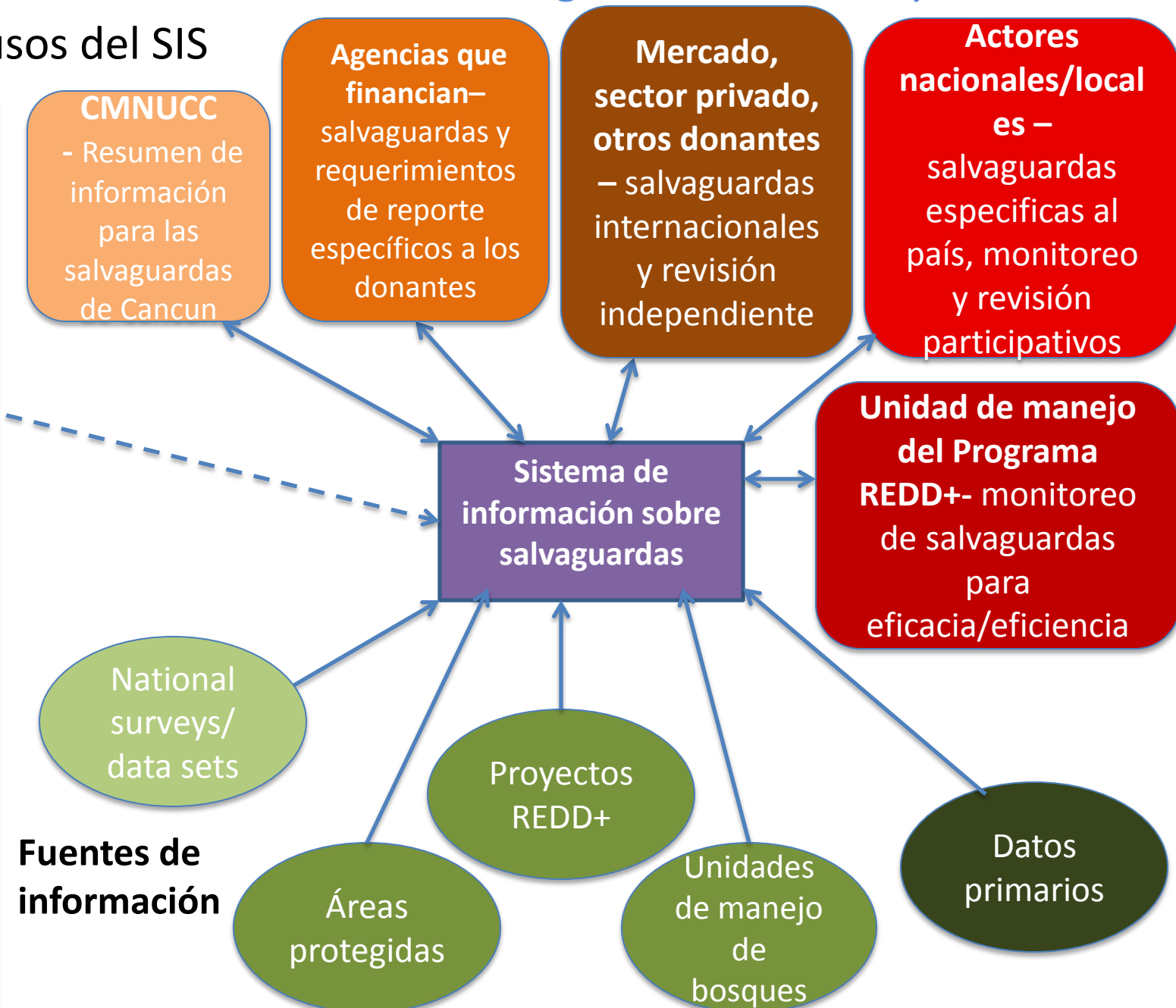
Etapas principales para el desarrollo de un enfoque de salvaguardas a nivel país

'Proceso' de desarrollo



Sistema de Información sobre salvaguardas: fuentes y usuarios

Objetivos/ usos del SIS



Identificación de indicadores

- **Principios, criterios e indicadores** que cubren las salvaguardas de Cancún
- Los REDD+ SES aplican a
 - **A las políticas** – evaluar políticas, estrategias, marcos legales, e instituciones relacionadas con la estrategia REDD+ que deben existir.
 - **A los procesos** - evaluar si y cómo se ha planificado, establecido e implementado un determinado proceso relacionado con la estrategia REDD+.
 - **A los resultados** - evaluar los impactos de la estrategia REDD+.
- Un proceso **participativo** de ‘interpretación’ para **adaptar los indicadores** de REDD+SES al contexto local, con referencias a los términos del país, actores, procesos de gobernanza, instituciones y legislación.

Metodologías de monitoreo y reporte

- Guías y herramientas para el monitoreo y reporte de información
 - Plan de monitoreo
 - Levantamiento de información
 - Análisis de información
 - Reporte de información
- Opciones para el país incluyendo las implicaciones para transparencia, participación, credibilidad y calidad de la información

Etapa 8: Recopilar y analizar información

Recopilación de información

<u>Quien colecta la información?</u>	Gobierno Agencia REDD+	Combinación de agencia REDD+ y actores de sociedad civil	Consultor o organización independiente
<u>Donde se encuentra la información y como se colecta?</u>	Fuentes secundarias – revisión de escritorio	Fuentes primaria – levantar información	
<u>Frecuencia de la recopilación de información</u>	Al momento de la evaluación	Continuo	
<u>Muestra</u>	Enfocada para mostrar las variaciones y extremos	Muestra representativa en proporción al tipo	

Compilación y análisis de información

<u>Quien produce el primer borrador de reporte de evaluación?</u>	Gobierno Agencia REDD+	Equipo de facilitación (gobierno y sociedad civil)	Consultor o organización independiente	
<u>Quien evalúa el desempeño?</u>	Auto- evaluación por la agencia REDD+	Equipo de facilitación – Agencia REDD+ y sociedad civil	Grupo de trabajo técnico incl. actores y expertos	Consultor o organización independiente
<u>Que tipo de análisis?</u>	Check-list – si se cumple con los criterios/indicadores	Puntos – desempeño por criterio/indicador	Resumen narrativo por criterio/indicador sin evidencia	Narrativo detallado para cada indicador con evidencia y incluyendo variaciones

Incrementa la calidad y credibilidad



REDD+ SES...

- Promueve el empoderamiento compartido del gobierno y de la sociedad civil
- Fomenta la calidad , credibilidad y transparencia del auto-reporte
- Crea una valiosa plataforma para intercambio y aprendizaje entre pares de diferentes países
- Busca sinergias con otras iniciativas de salvaguardas (FCPF, ONU-REDD etc) que los países tienen que atender



Muchas gracias

Joanna Durbin

Directora
Alianza para el Clima, la
Comunidad y la
Biodiversidad

jdurbin@climate-standards.org

Phil Franks

Coordinador global
CARE Internacional

pfranks@redd-standards.org

Aurélie Lhumeau

Asesora REDD+ SES
Alianza para el Clima, la
Comunidad y la
Biodiversidad

alhumeau@redd-standards.org