



Selva Misionera



Yungas

BOSQUES Y CLIMA EN ARGENTINA



Bosque Chaqueño



Bosque Patagónico



Secretaría de Ambiente
y Desarrollo Sustentable
de la Nación



Jefatura de
Gabinete de Ministros
Presidencia de la Nación



Selva Misionera



Yungas

***Bosques y Cambio
Climático a nivel
mundial***



Bosque Chaqueño



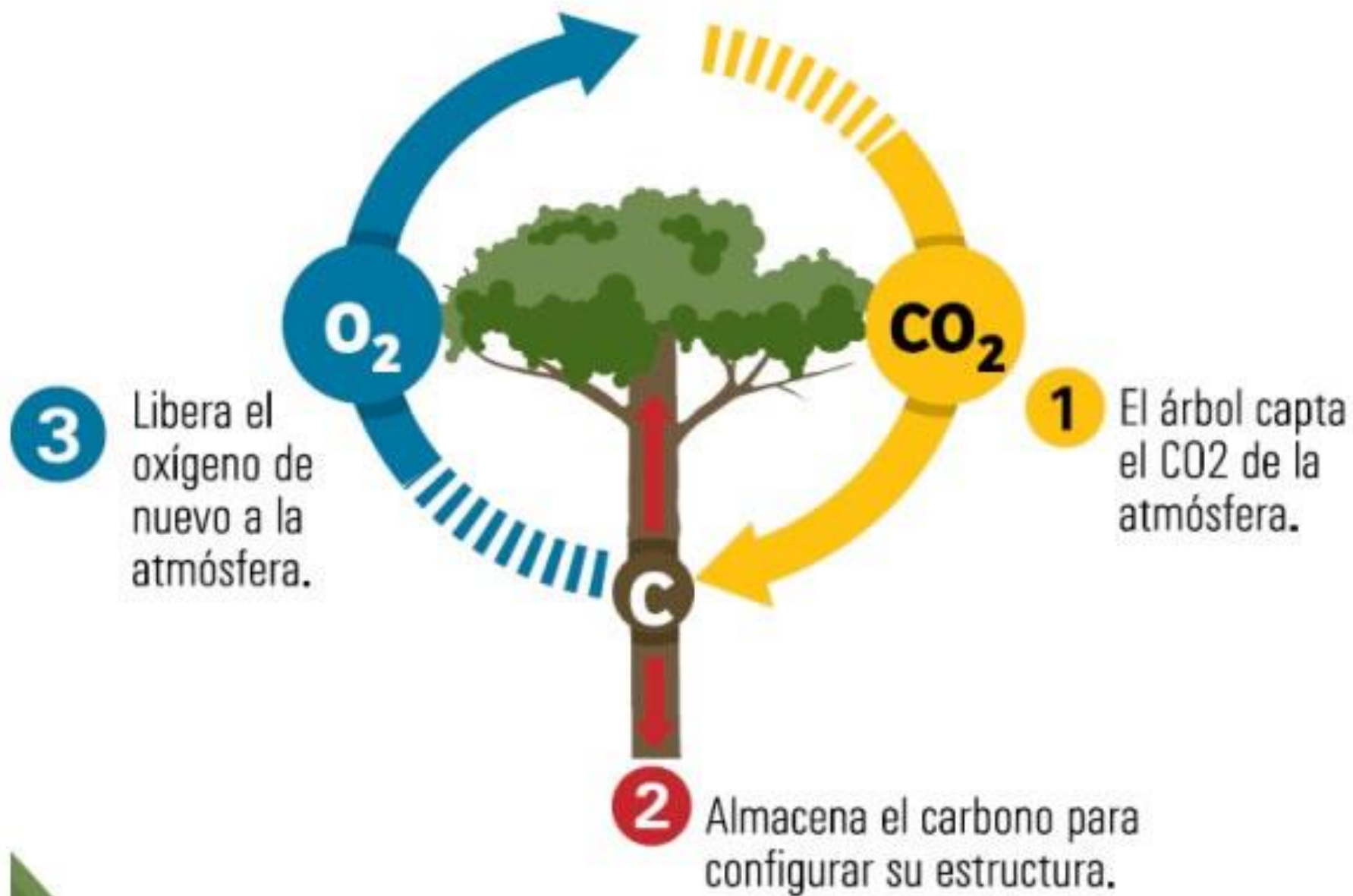
Bosque Patagónico

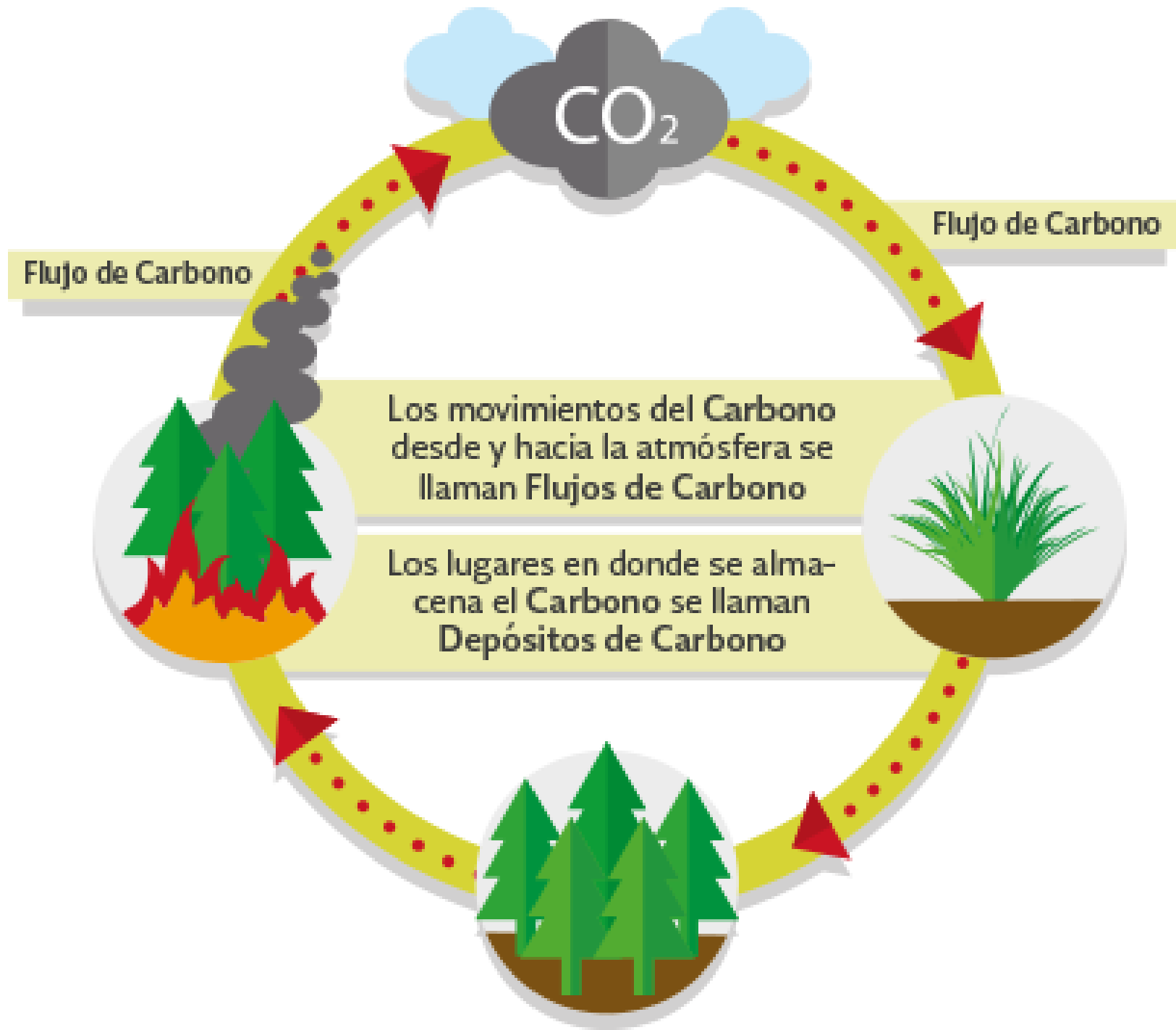


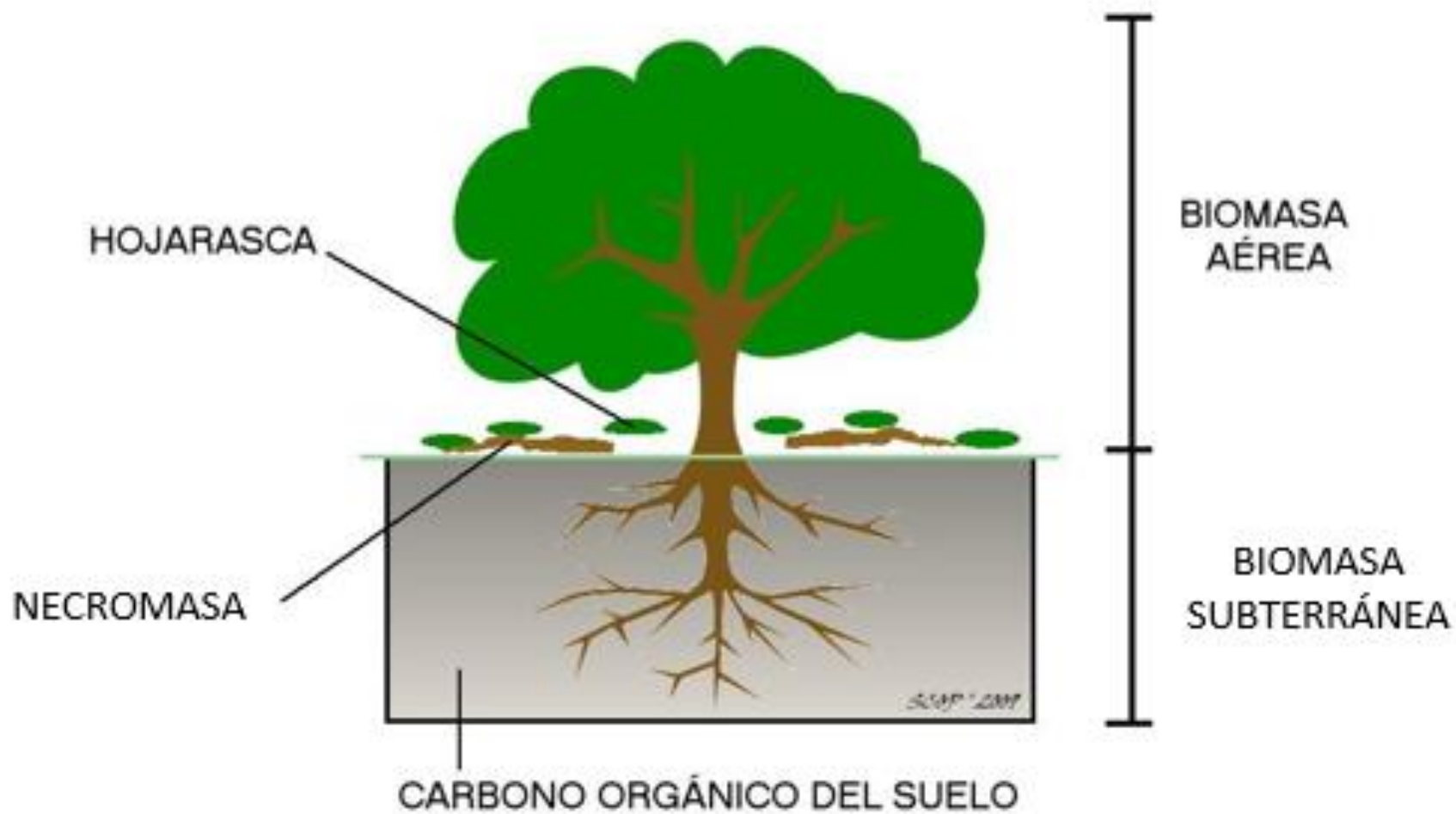
Secretaría de Ambiente
y Desarrollo Sustentable
de la Nación

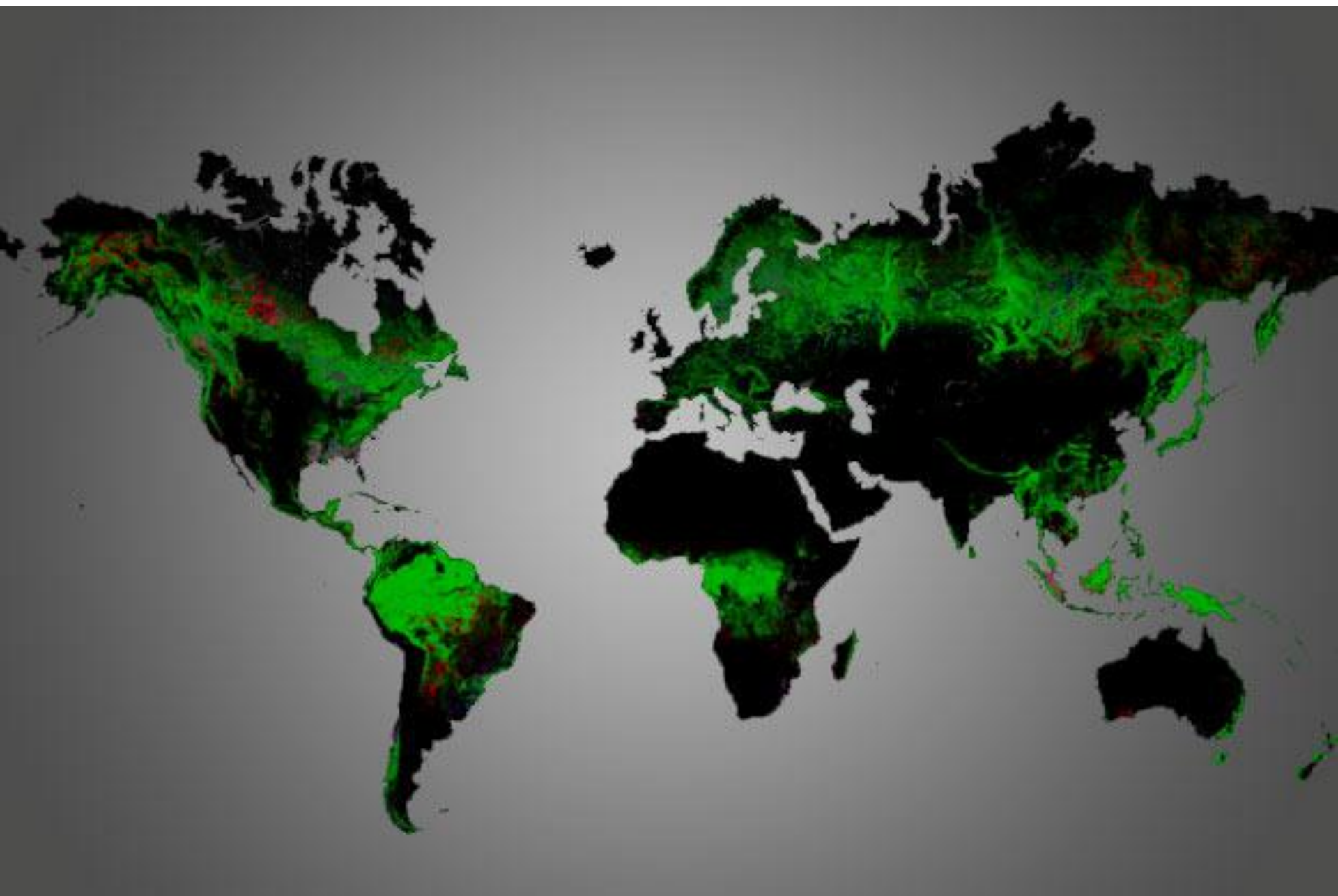


Jefatura de
Gabinete de Ministros
Presidencia de la Nación



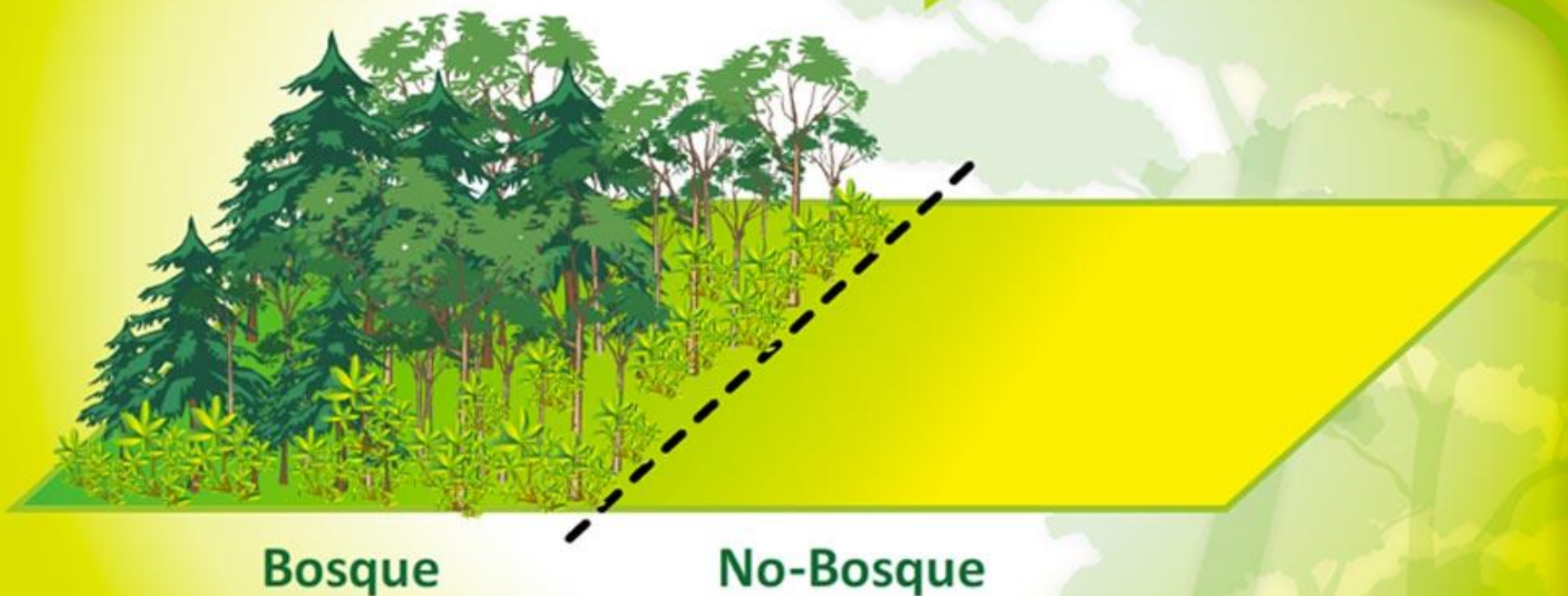


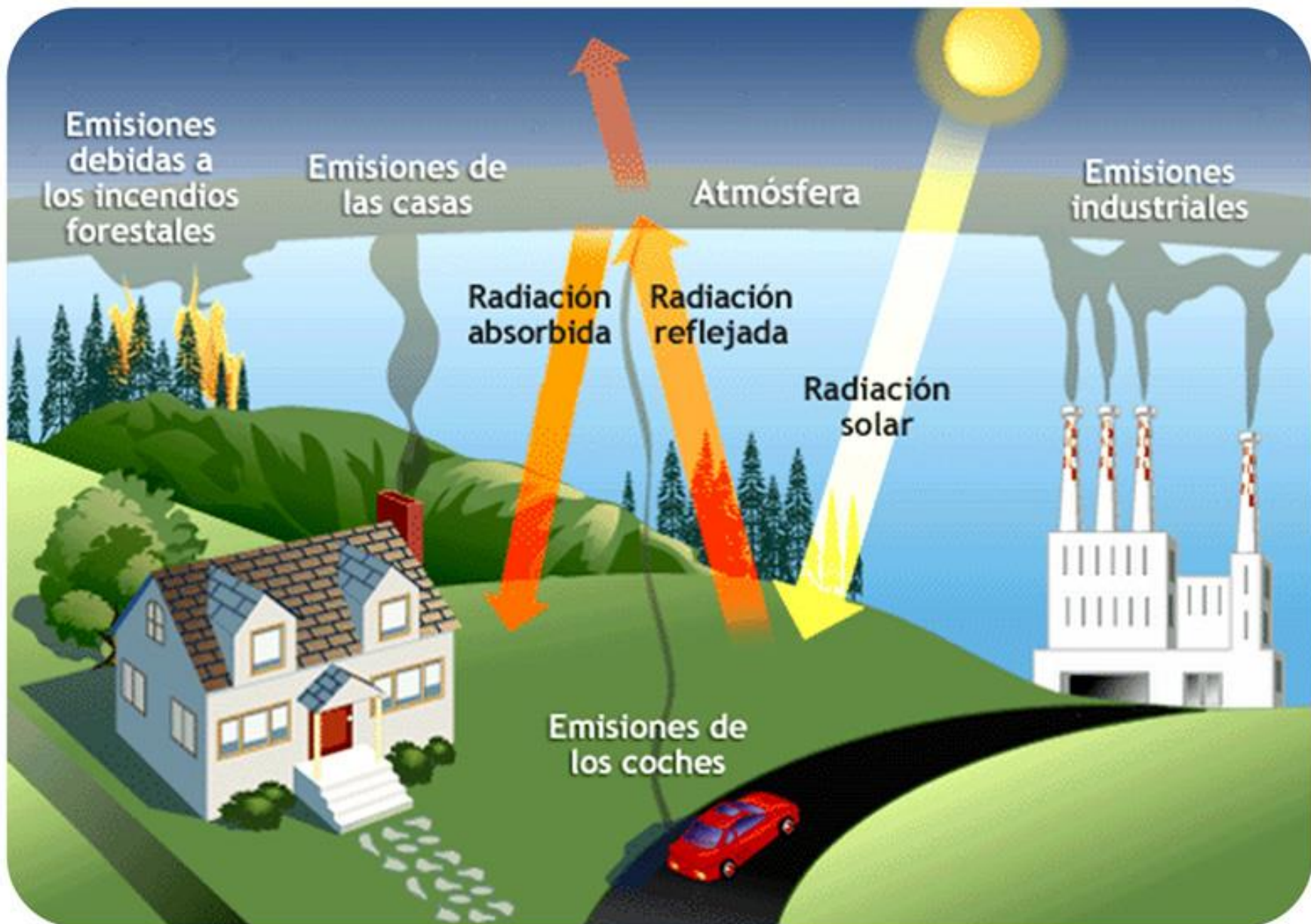




¿QUÉ ES DEFORESTACIÓN?

Deforestación

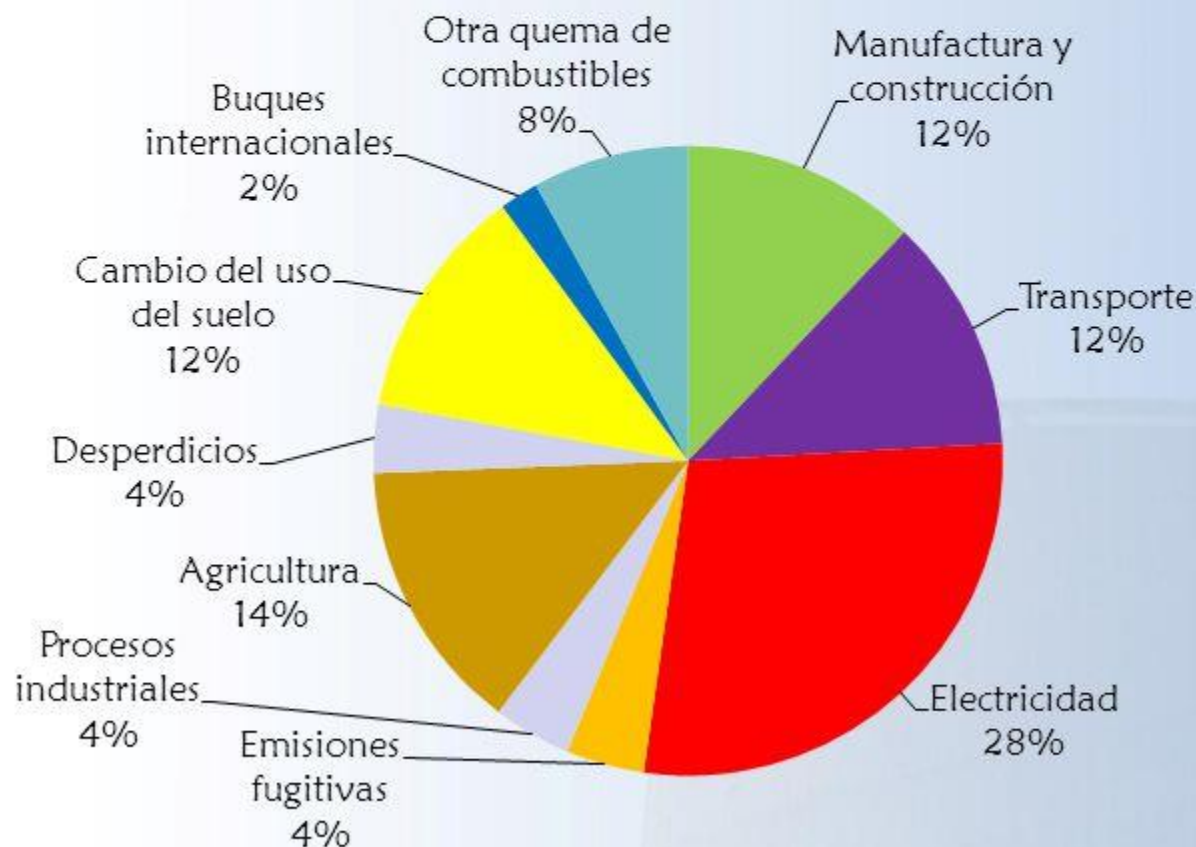




Las principales fuentes mundiales de GEI corresponden a la quema de combustibles fósiles

Distribución por fuente de las emisiones mundiales de gases de efecto invernadero, 2005

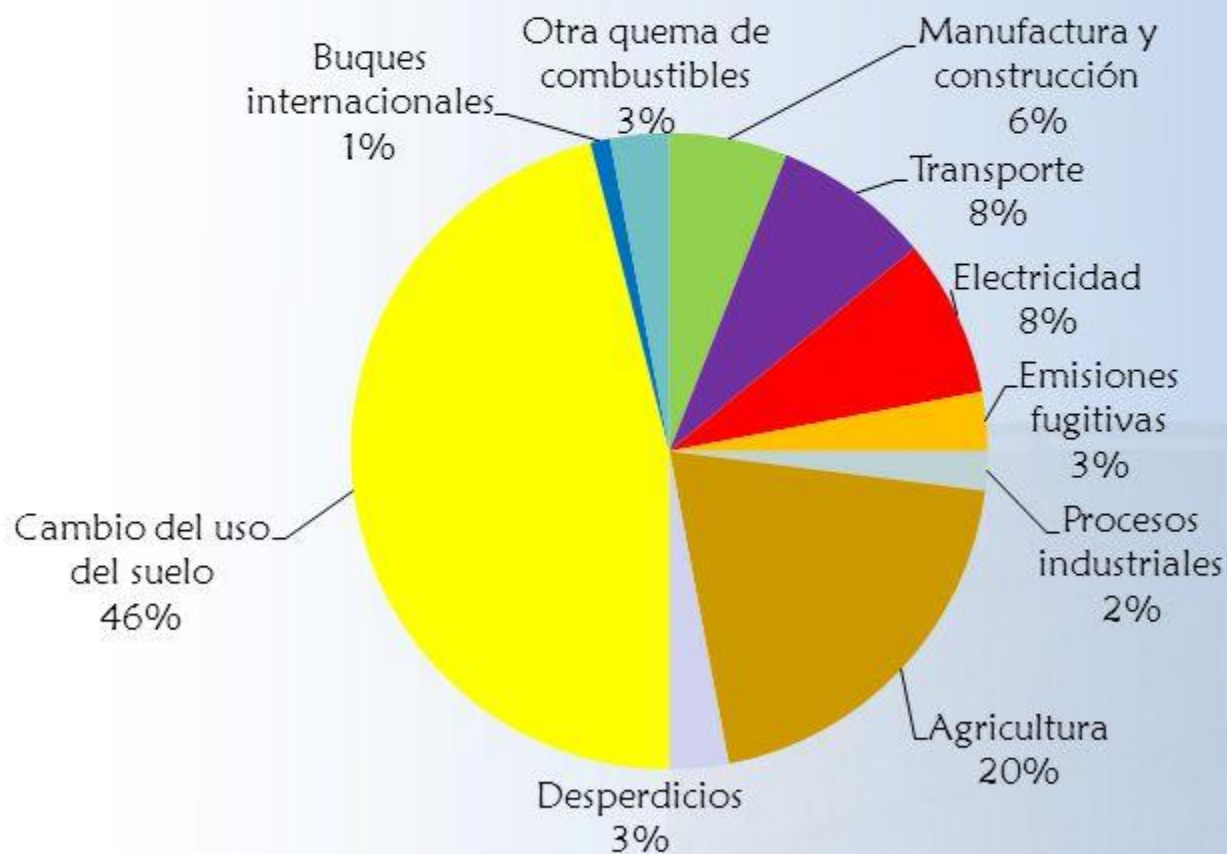
(En porcentajes)



En cambio, en América Latina, las emisiones por deforestación son las más importantes

Distribución por fuente de las emisiones de gases de efecto invernadero en América Latina y el Caribe, 2005

(En porcentajes)



Qué es REDD+?



conservación de los
bosques

Degradación
forestal

*(reducción temporal de
biomasa en el bosque por
tala, incendios,
nundaciones, etc)*

Deforestación
*(cambio de bosque a
no bosque)*

Reforestación





FOREST
CARBON
PARTNERSHIP
FACILITY

PROGRAMA
ONU-REDD



Un Sistema Nacional de Salvaguardas (SNS)
asegura la implementación de todas las
salvaguardas y requerimientos



SIS

Un Sistema Nacional de Salvaguardas (SNS)
apoya el reporte de todas las salvaguardas

Ecosistemas y cambio climático: No solamente mitigación



DEFORESTACIÓN



UN ERROR COSTOSO



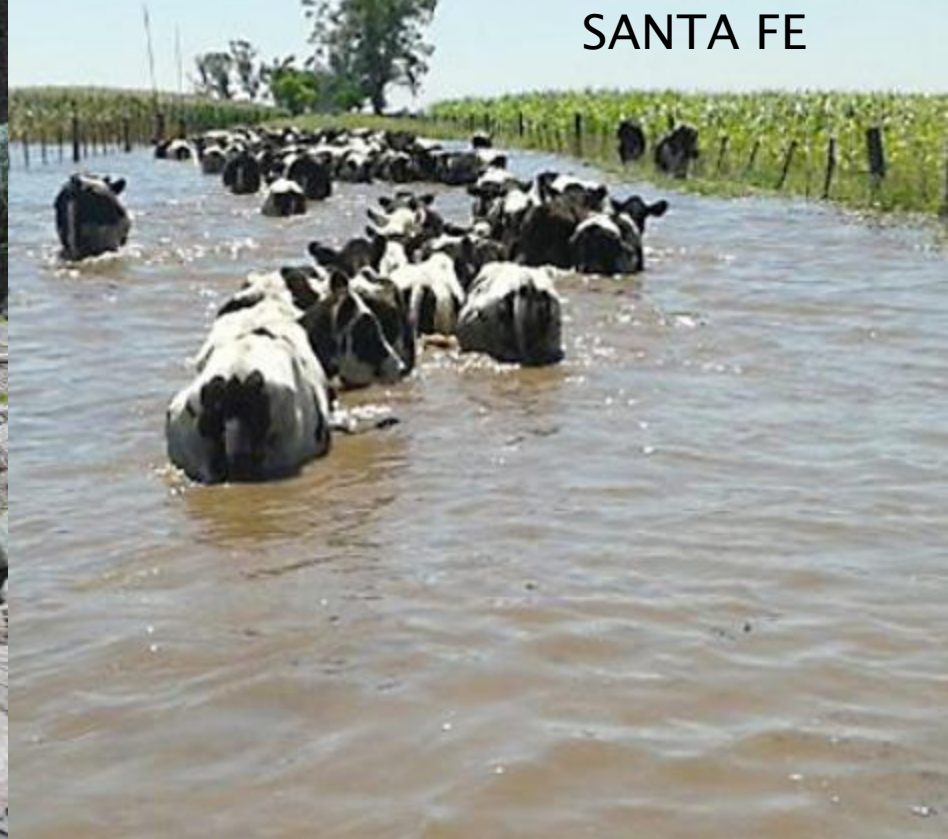
CHACO



CORDOBA



CATAMARCA



SANTA FE



Selva Misionera



Yungas



***Situación de los
bosques en la
Argentina***



Bosque Chaqueño



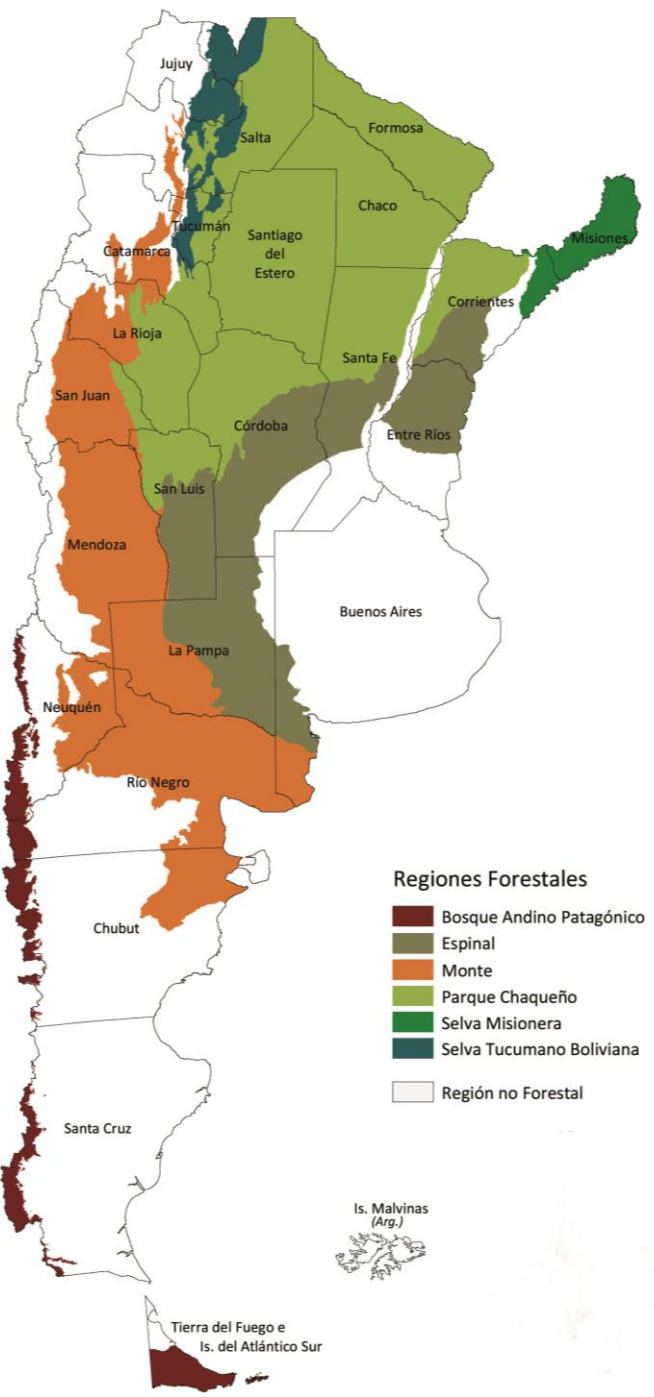
Bosque Patagónico



Secretaría de Ambiente
y Desarrollo Sustentable
de la Nación



Jefatura de
Gabinete de Ministros
Presidencia de la Nación



- Regiones Forestales**
- Bosque Andino Patagónico
 - Espinal
 - Monte
 - Parque Chaqueño
 - Selva Misionera
 - Selva Tucumano Boliviana
 - Región no Forestal

Territorio total
2,780,400 km²

Bosques Nativos
30 Millones ha

Cobertura forestal
9,75%

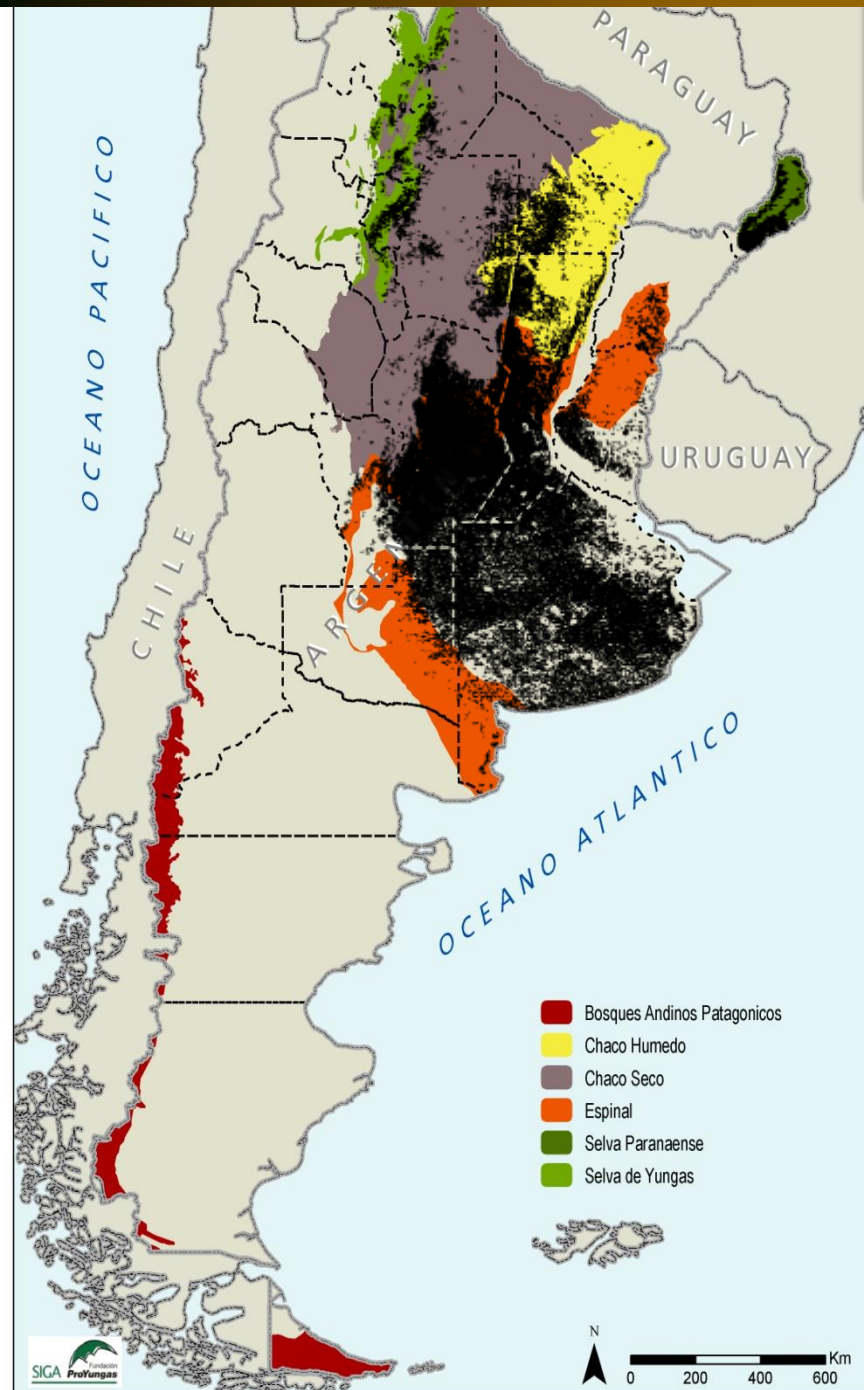
Deforestación
250 mil ha por año

Deforestación
1,2%

CAMBIO USO DEL SUELO

➤ Hay territorio disponible para mejorar la planificación de la agricultura mediante ordenamiento territorial y mejor manejo de suelos

➤ Es posible aumentar de la producción en base a incrementos de productividad e intensificación productiva



**SUPERFICIE DE BOSQUE
EN ARGENTINA DESDE 1810**

**PROMEDIO ANUAL
DE DEFORESTACIÓN
DESDE 1937**

MILLONES DE
HECTÁREAS

100 mill ha
80 mill ha
60 mill ha
40 mill ha
20 mill ha

AÑO
1810

1937

1987

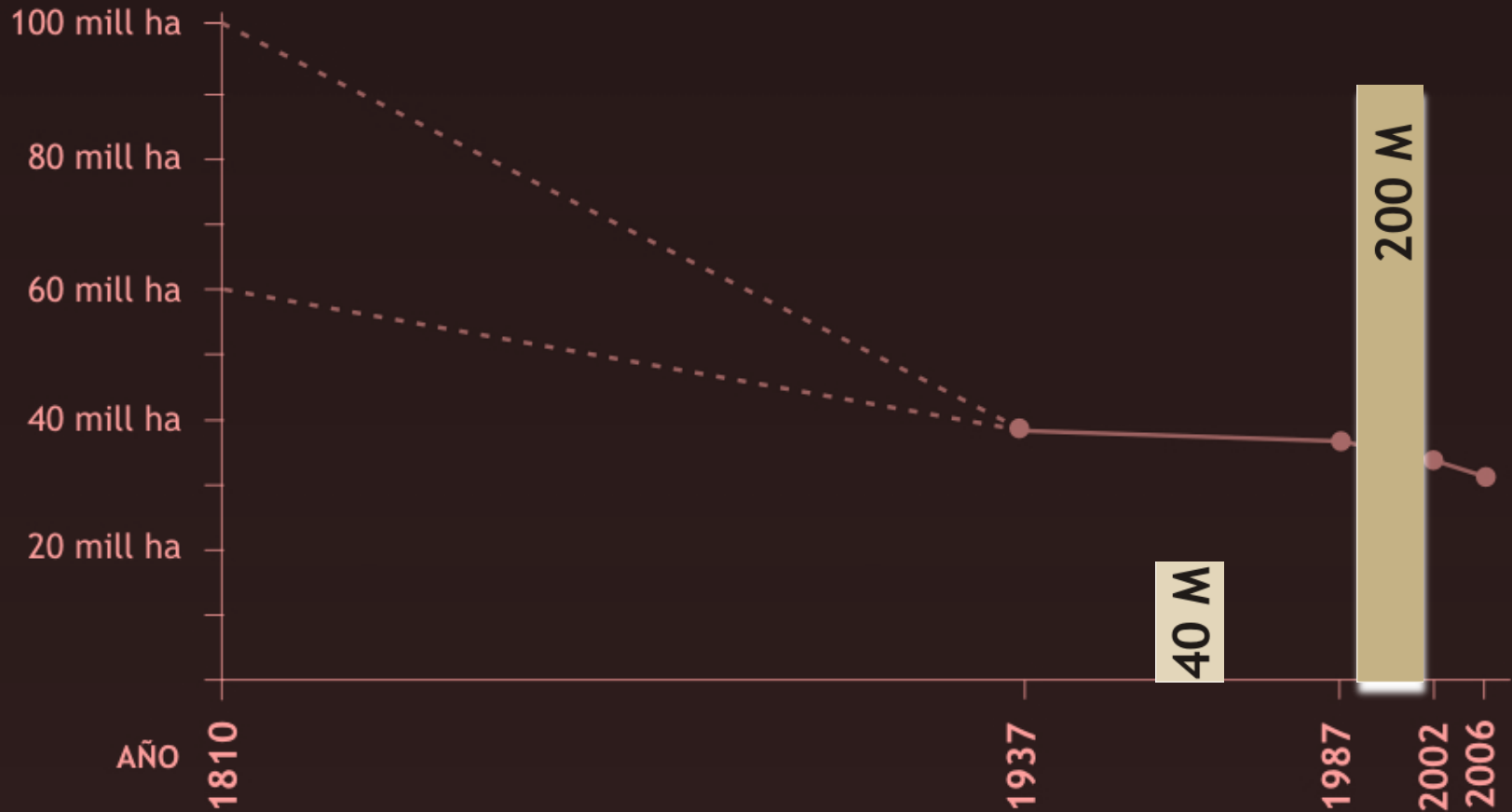
2002

2006

40 M

200 M

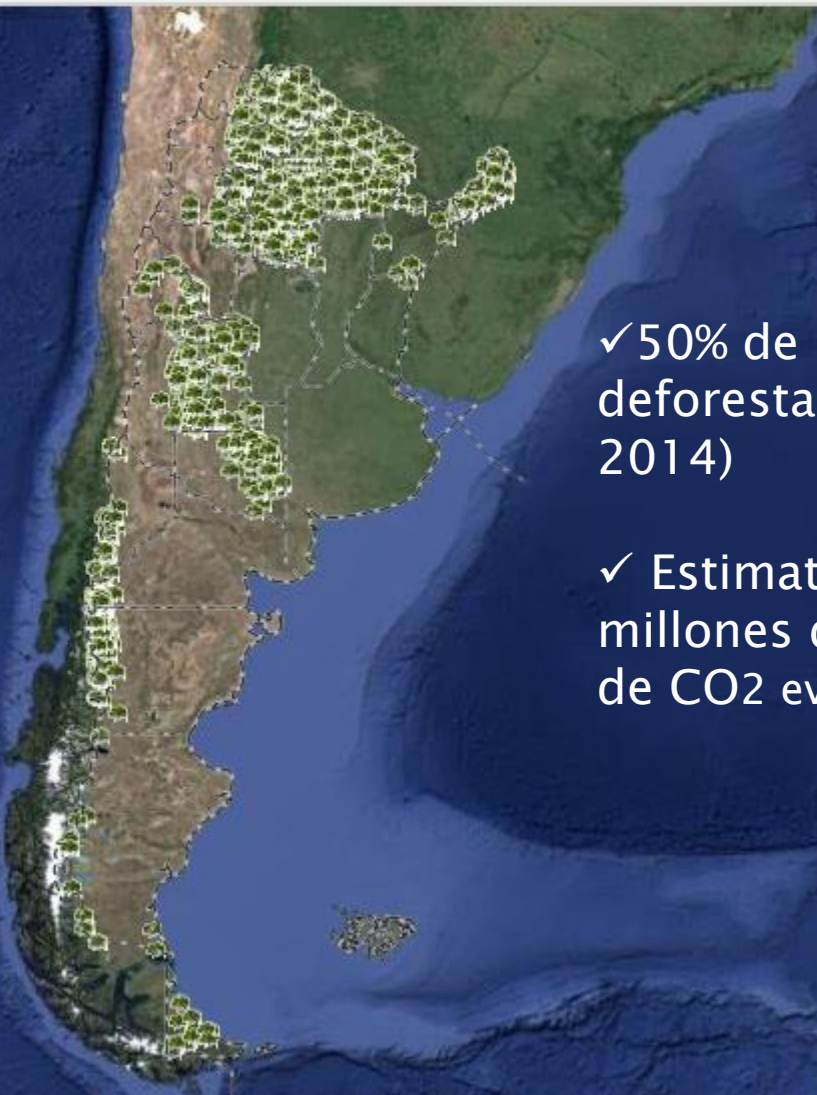
MILES DE HECTÁREAS





- ✓ 1100 millones de pesos invertidos
- ✓ 20% de la superficie de los bosques bajo manejo
- ✓ Más de 4.000 planes

- ✓ 50% de reducción deforestación (2013-2014)
- ✓ Estimativamente 54 millones de toneladas de CO2 evitadas

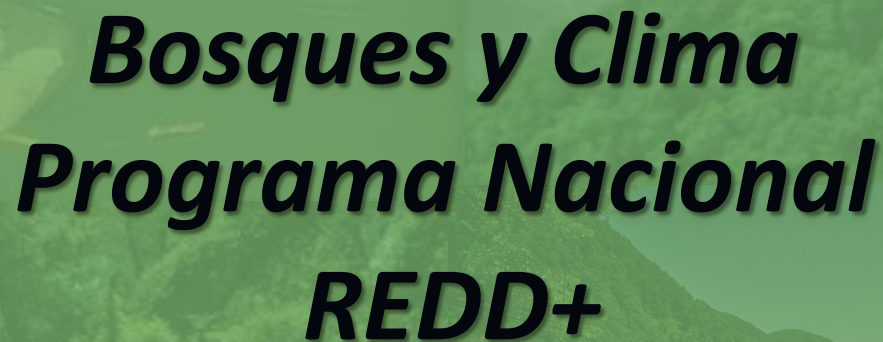




Selva Misionera



Yungas



Bosques y Clima
Programa Nacional
REDD+



Bosque Chaqueño



Bosque Patagónico



Secretaría de Ambiente
y Desarrollo Sustentable
de la Nación



Jefatura de
Gabinete de Ministros
Presidencia de la Nación

Varios proyectos y fuentes de financiamientos integradas

- Banco Mundial FCPF
- Programa Nacional ONU-REDD
- Fondo de Carbono del FCPF
- Fondo Verde del Clima
- Cooperación regional Sur-Sur
- Adaptación y mitigación conjunta en bosques
- Fondo de Inversión Forestal (FIP)
- Iniciativa 20x20
- Iniciativas voluntarias

Consulta y Participación

Participación

39 Talleres

945 personas

Institucionalidad

100 organizaciones de la sociedad civil e indígenas

Todas las regiones del país

Herramientas

Protocolo de Consulta Pueblos indígenas

Reglamento de la Comité Asesor REDD+

**Construcción
de consensos**

*Mapeo de
actores*

*Análisis de
riesgos*

*Enfoque
común sobre
salvaguardas*

*Evaluación
Estratégica
Ambiental y
Social*

Plataforma de información pública GIS-web



Sistema Nacional de Monitoreo de Bosques
de la República Argentina



Español

Leyenda

Map navigation controls: minus, plus, and pan icons.

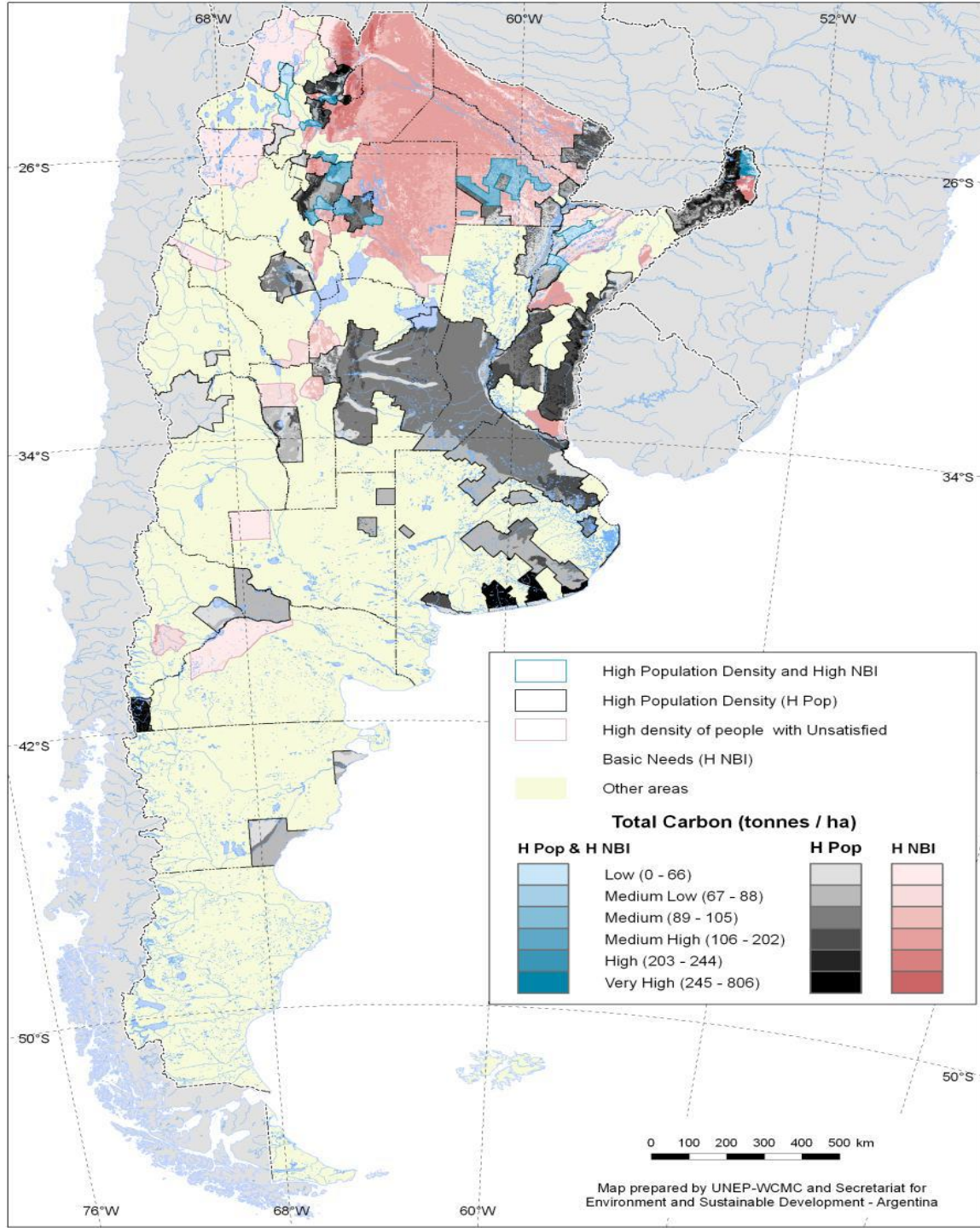
Capas Capas Seleccionadas

- ▶ Imágenes satelitales
- ▶ Áreas administrativas
- ▶ Regiones Forestales
- ▶ **Áreas de Bosque y Procesos de Cambio**
- ▶ Registro REDD+
- ▶ Información Auxiliar



Mapa Terrestre de carbono, pobreza y alta densidad poblacional

Los mayores índices de pobreza del país se hayan relacionados a los mayores reservorios de carbono.



Bosques y Cambio Climático

- Algunas ideas preliminares sobre la Estrategia Nacional (áreas prioritarias)
- Nivel de Referencia basado en datos históricos
- Base del Sistema de Monitoreo de Bosques establecido en la UMSEF (Dirección de Bosques)
- Sistema de Información de Salvaguardas en base a los riesgos ambientales y sociales ecoregionales

A scenic view of a large waterfall cascading into a river in a lush, green forest.

Selva Misionera

A view of a mountainous landscape with dense green forest and misty clouds.

Yungas

Muchas gracias

A view of a dense forest with tall trees and a dirt path.

Bosque Chaqueño

A view of a large lake surrounded by dense forest and mountains in the background.

Bosque Patagónico



Secretaría de Ambiente
y Desarrollo Sustentable
de la Nación



Jefatura de
Gabinete de Ministros
Presidencia de la Nación