

Cambio Climático y REDD+

Taller Participación de actores, enfoque de género y gestión del conocimiento en los procesos de preparación para REDD+

Panamá, Mayo 26-28, 2015



1. Bosques y cambio climático
2. Esfuerzos internacionales
3. REDD+ en el contexto de la CMNUCC
4. El programa ONU-REDD



¿Qué es un bosque?

... mucho mas que el CO2

Medicinas

Alimentos

Ciclos hídricos

Energía

Asentamientos humanos

Biodiversidad

Medios sostenibles de vida

Protección de suelos y erosión

Reducción de la pobreza



**Pueblos
Indígenas**

**Convención
de CC**

Cancillería

**Sector
forestal**

**Min.
Ambiente**

ONU-REDD

**Sociedad
civil**

Ganaderos

**Min.
Agricultura**

Soyeros

Academia

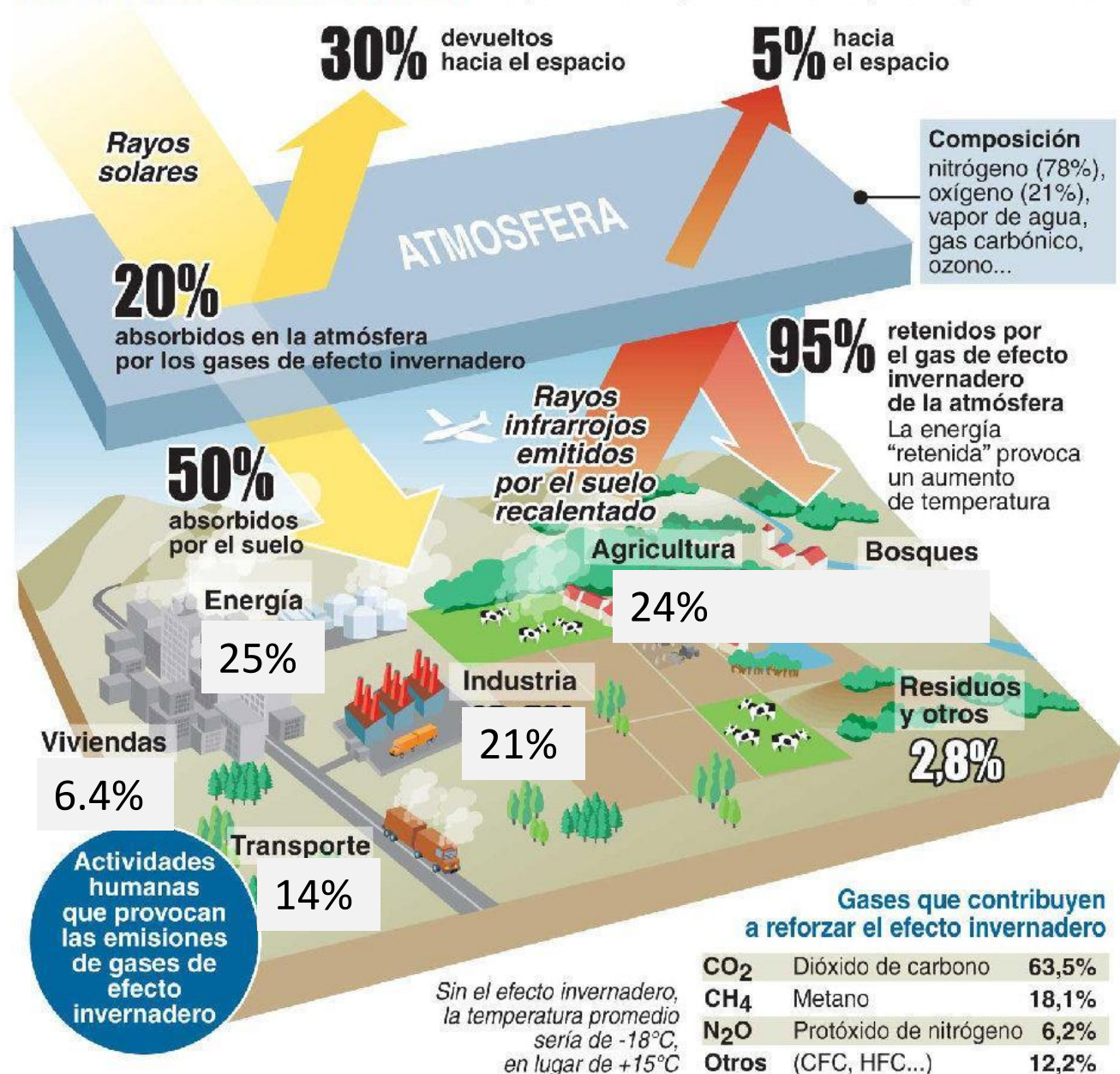
Hacienda

Bancos



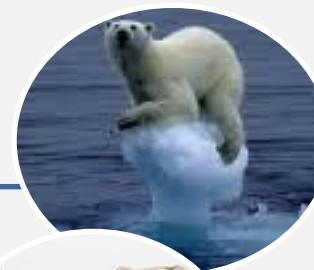
El efecto invernadero

Un proceso físico-químico natural amplificado por el hombre



Al servicio de las personas y las naciones

¿Cuáles son los impactos del cambio climático?



**Deshielos
Especies
amenazadas**



**Riesgos a la
seguridad
alimentaria**



**Vulnerabilidad
ante desastres**



Insostenibilidad



Contenido



Al servicio
de las personas
y las naciones

2. Esfuerzos internacionales



¿Qué se está haciendo frente al cambio climático?

- ✓ CMNUCC, COP
- ✓ Adaptación
- ✓ Mitigación
- ✓ Paris
- ✓ INDCs
- ✓ REDD+



Contenido



Al servicio
de las personas
y las naciones

3. REDD+ en el contexto de la CMNUCC



REDD+



Al servicio
de las personas
y las naciones

Reducción de emisiones de gases de efecto invernadero causadas por

1. Deforestación,
2. Degradación, y el rol de la
3. Conservación,
4. Manejo forestal sostenible e
5. Incremento de las reservas de carbono forestal

- Mitigación del CC
- Voluntario
- Escala: nacional (sub-nacional interino)
- Implementación gradual



Framework Convention
Climate Change

**Key decisions relevant for reducing emissions from
deforestation and forest degradation in developing countries
(REDD+)**

Decision booklet REDD+

Under the Warsaw Framework for REDD+

REDD+



- Basado en resultados = Pago por resultados, incentivo;
- 3 fases:
 - Desarrollo estrategia nacional y fortalecimiento de capacidades (preparación)
 - Implementación de políticas nacionales y medidas,
 - Acciones basadas en resultados, medidas, reportadas y verificadas
- 4 requerimientos / pilares
- Financiación: En discusión. Rol central del Fondo Verde para el Clima (GCF). Abierta a mercados y otros tipos de financiación.
- Entidad nacional para recibir pagos por resultados
- Autoridad Nacional Designada o punto focal para coordinar con el GCF y someter propuestas para ser financiadas por el GCF
- *Information hub*

Fases de REDD+ e iniciativas de apoyo



Al servicio
de las personas
y las naciones

Carbon Fund FCPF

Fondo Verde del Clima

REM

Noruega

Fondo Verde del Clima

FIP

ONU-REDD

FCPF Readiness

Fase 3: Acciones basadas en resultados,
medidas, reportadas y verificadas

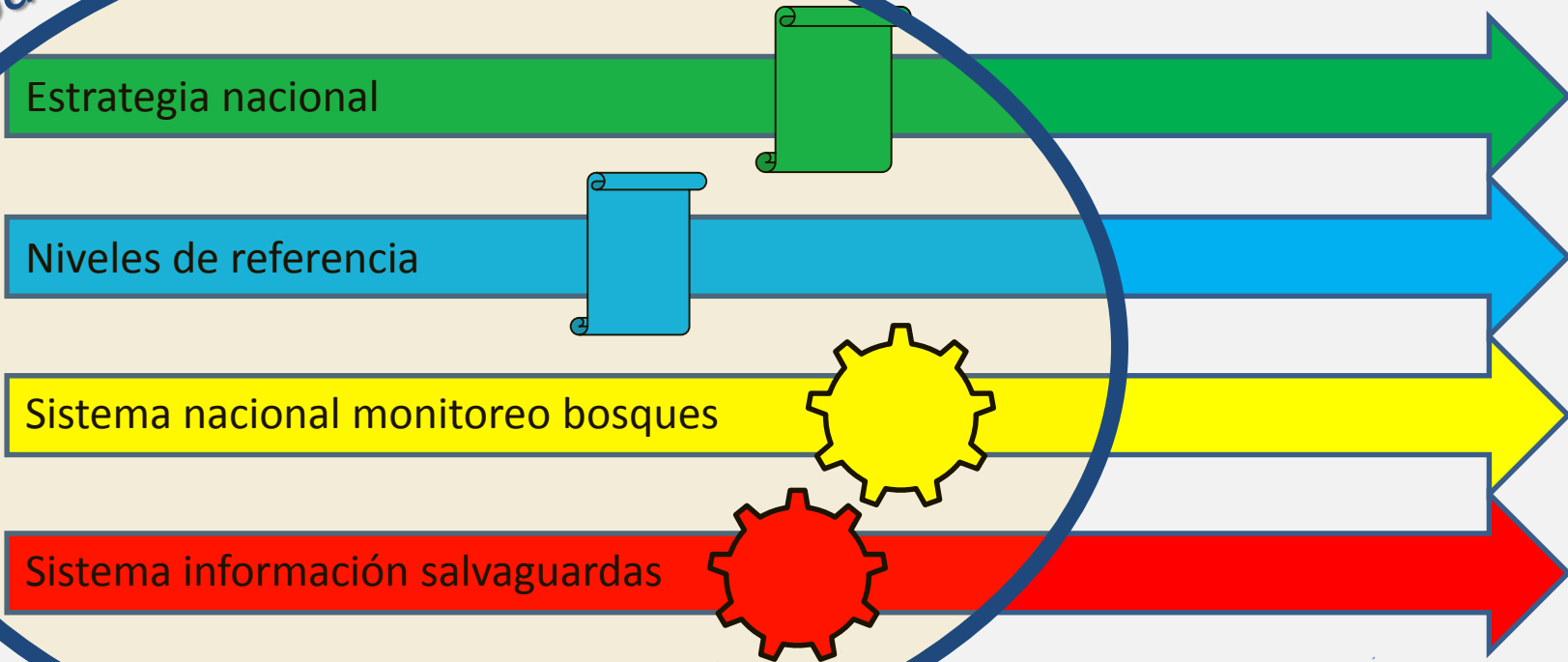
Fase 2: Implementación de políticas y medidas

Fase 1
Preparación

Planes uso de suelo
Áreas protegidas
Manejo forestal
Control y fiscalización, etc.

Fondos propios, inversiones privadas, GEF, Fondo de Adaptación, GIZ-KfW, USAID, Finlandia, Japón, etc.

Participación de actores y los 4 pilares



Contenido



Al servicio
de las personas
y las naciones

4. El programa ONU-REDD



Gestión y ejecución del Programa ONU-REDD

de las personas
y las naciones

A nivel país:

- Contraparte Nacional
- Unidad de implementación
- Agencias de NNUU y Coordinador Residente NNUU
- Comité político
- Programa Nacional (PN) o Apoyo Enfocado (TS)

A nivel regional: Asesores regionales ONU-REDD

A nivel global:

- Asesores técnicos ONU-REDD en temas específicos
- Secretariado del Programa ONU-REDD (Ginebra)
- Junta Normativa
- Fondos administrados por la oficina del Fondo Fiduciario de Asociados Múltiples



Áreas de trabajo (2010-2015) y los pilares de REDD+

MRV, Monitoreo (FAO)

Gobernanza nacional de REDD+ (PNUD)

Manejo transparente, equitativo y responsable
de fondos REDD+ (PNUD)

Involucramiento de actores (PNUD)

REDD+ como catalizador de una economía
verde (PNUMA)

Salvaguardas y beneficios múltiples de REDD+

Gestión del conocimiento y desarrollo de capacidades

Nivel de referencia de emisiones
forestales

Sistema nacional de monitoreo
de los bosques

Estrategia Nacional o
Plan de Acción

Sistema de información sobre
salvaguardas

Participación de actores en la preparación para REDD+

*Taller Participación de actores, enfoque de género y gestión del conocimiento
en los procesos de preparación para REDD+*

Panamá, Mayo 26-28, 2015



Contenido



Al servicio
de las personas
y las naciones

1. Generalidades

2. ¿Quiénes, cómo y cuándo?

3. Mensajes clave



Contenido



Al servicio
de las personas
y las naciones

1. Generalidades



Fases de REDD+ e iniciativas de apoyo



Al servicio
de las personas
y las naciones

Carbon Fund FCPF

Fondo Verde del Clima

REM

Noruega

Fondo Verde del Clima

FIP

ONU-REDD

FCPF Readiness

Fase 3: Acciones basadas en resultados, medidas, reportadas y verificadas

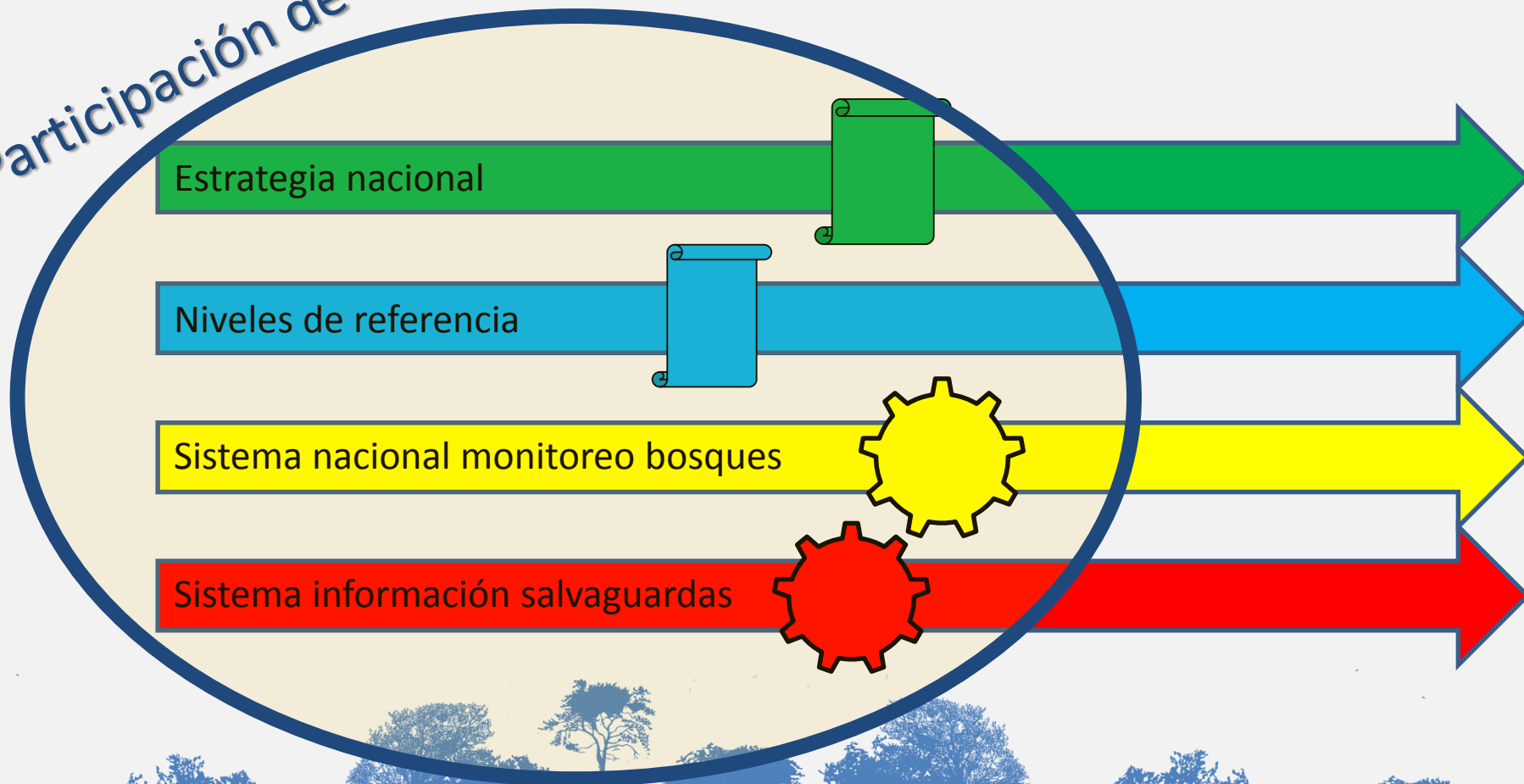
Fase 2: Implementación de políticas y medida

Fase 1
Preparación

Planes uso de suelo
Áreas protegidas
Manejo forestal
Control y fiscalización, etc.

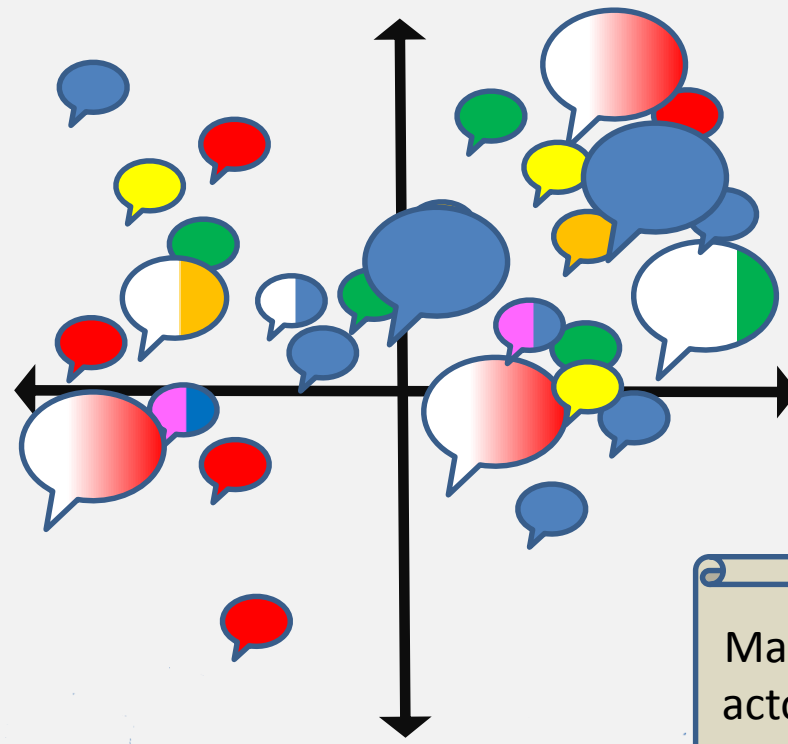
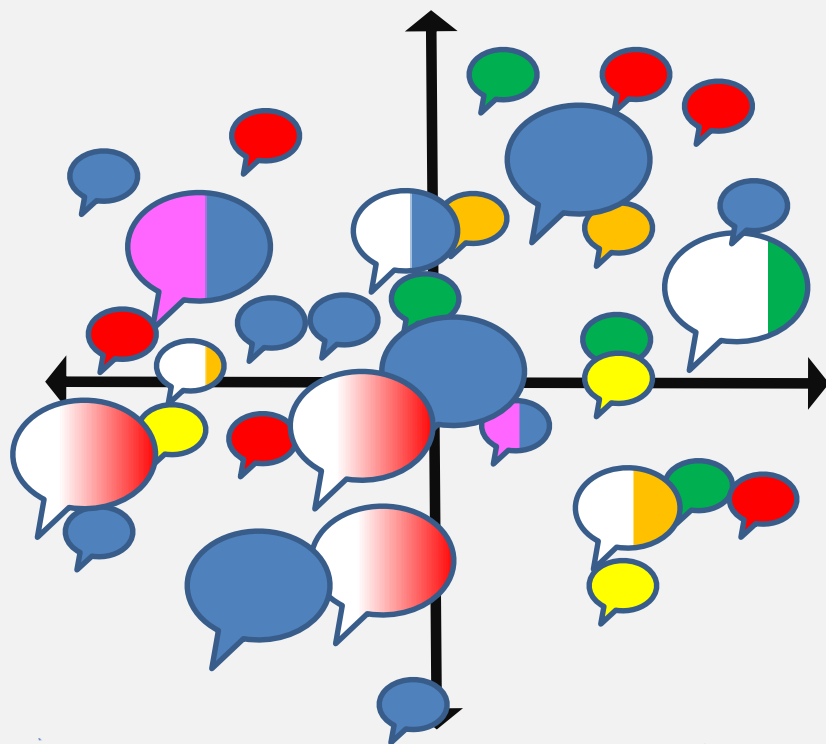
Fondos propios, inversiones privadas, GEF, Fondo de Adaptación, GIZ-KfW, USAID, Finlandia, Japón, etc.

Participación de actores y los 4 pilares



¿Quién puede apoyar la
preparación para REDD+?

¿Quién puede apoyar el
... *sustento político*?



Mapeo
actores

Contenido



Al servicio
de las personas
y las naciones

2. ¿Quiénes, cómo y cuándo





Participación de actores para elaboración de una estrategia y futura implementación



Generar insumos: sociales, ambientales, legales, económicos, técnicos, políticos...



CDDDB
Y
otros



PyMs



Estrategia
Nacional

CAMBIO

SESA

MGAS

Dialogar



Consultar



Decidir



Comunicar



Capacitar



Documentar y monitorear



Participación de actores en la preparación para REDD+



Generar insumos: sociales, ambientales, económicos, técnicos, políticos...

Estrategia nacional

Niveles de referencia

Sistema nacional de monitoreo de bosques

Sistema de información sobre salvaguardas

Dialogar

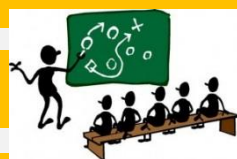
Consultar

Decidir

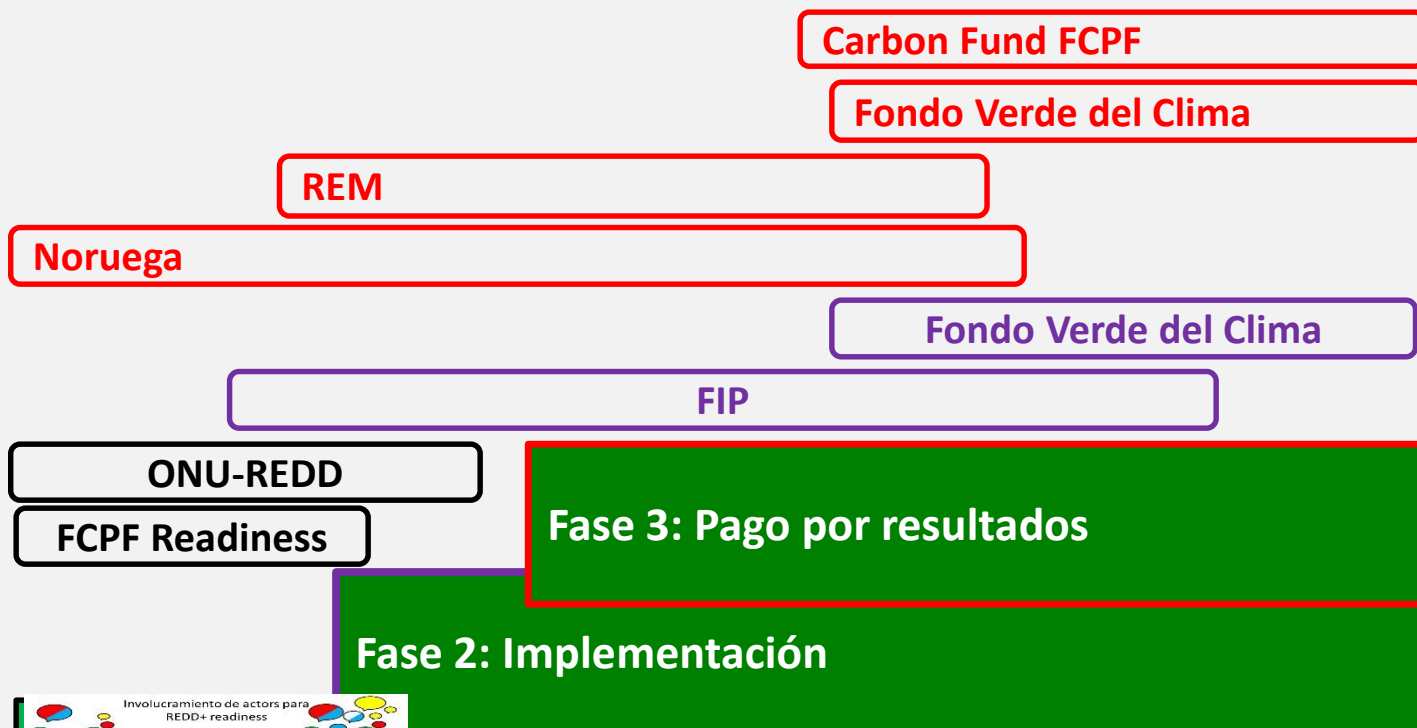
Comunicar

Capacitar

Documentar y monitorear



Poniendo en contexto...



Planes uso de suelo
Áreas protegidas
Manejo forestal
Control y fiscalización, etc.

Fondos propios, inversiones privadas, GEF, Fondo de Adaptación, GIZ-KfW, USAID, Finlandia, Japón, etc.

Contenido



Al servicio
de las personas
y las naciones

3. Mensajes clave



Mensajes clave



Al servicio
de las personas
y las naciones

- Cambio climático no es un tema aislado sino central en la agenda de desarrollo de un país.
- Se discute a todos niveles (Internacional, Nacional, Local) y afecta todos los sectores.
- Si bien es un proceso global, se aterriza y se hace operativo en el contexto nacional y le corresponde al país desarrollar una visión y una agenda común.
- El bosque es mucho más que CO2 y mitigación.
- REDD+ como catalizador de esfuerzos nacionales más allá del CO2.
- Entender sustento político.
- Entender bien quien quiere, debe, puede, sabe; cuando; como; para que; bajo que condiciones.
- Realismo, pragmatismo, ambición, claridad en roles y responsabilidades.



Muchas gracias

Pierre-Yves Guedez
Programa ONU-REDD
Latinoamérica y El Caribe

<http://www.un-redd.org>

