

Renforcement des capacités en Afrique sur les Systèmes Nationaux de Surveillance des Forêts et les Inventaires Nationaux de GES

Livingston Zambie du 25 au 28 février 2014

EFFORTS NATIONAUX DE SUIVI DU COUVERT FORESTIER ET DE MISE EN ŒUVRE DU MECANISME REDD

Présenté par :

Capitaine Melkior KOUCHADE

Suppléant point focal REDD+



Plan de présentation

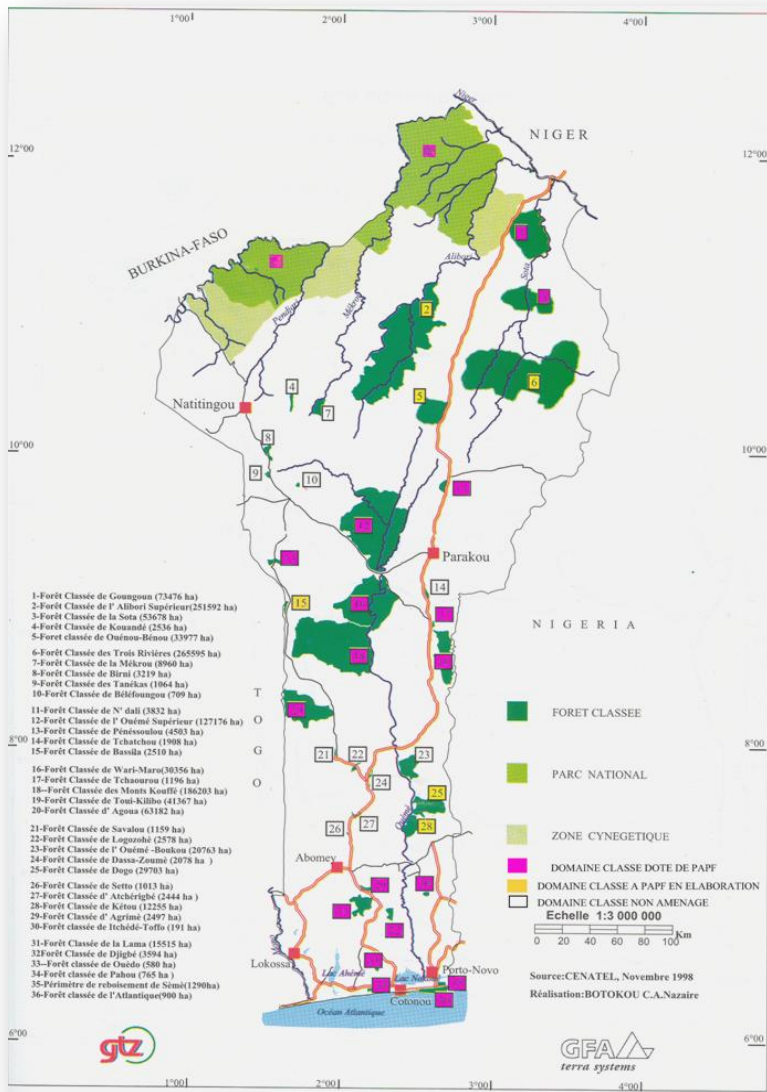
- **PRESENTATION DU BENIN**
- **DESCRIPTION DES RESSOURCES FORESTIERES
ET FAUNIQUES**
- **ETATS DES LIEUX DU SUIVI DU COUVERT
FORESTIER NATIONAL**

RESSOURCES NATURELLES DU BENIN

**SINGE À VENTRE
ROUGE, ENDÉMIQUE À
LA FORÊT CLASSÉE DE
LA LAMA AU BÉNIN**

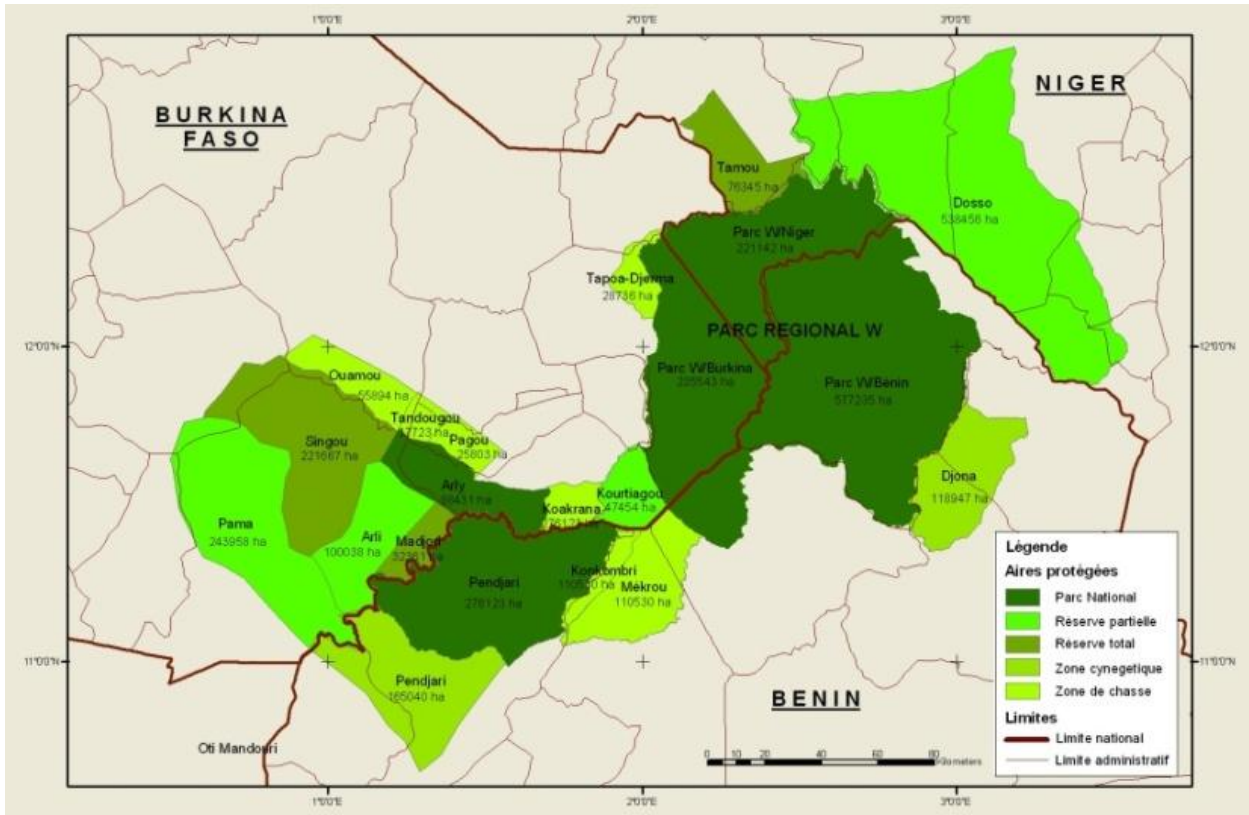


2. Description de la situation des ressources forestières du Bénin



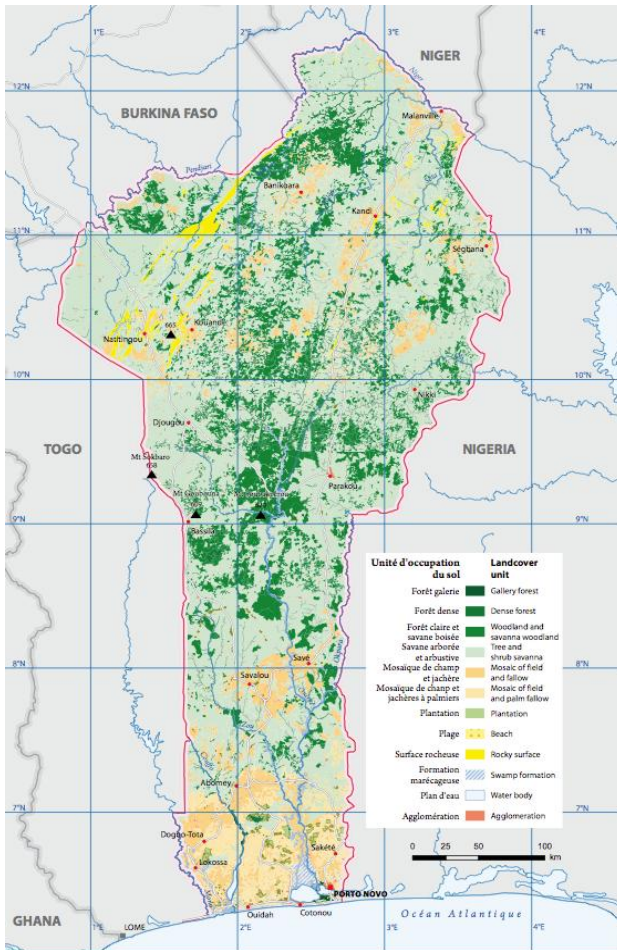
Couverture forestière: 2,7 millions d'hectares, soit 19% du territoire national :

- Deux parcs nationaux (843 000 ha),
- 4 Zones cynégétiques (420 000 ha)
- 58 forêts classées
- 08 Périmètres de Reboisement (1 436 500 ha).
- Environ 3000 Forêts sacrées et pour 0,5% de la superficie du Bénin dont 60 prises en charges par le PIFSAP
- 19 Forêts communales (3150ha)
- 2% du territoire planté de mains d'homme



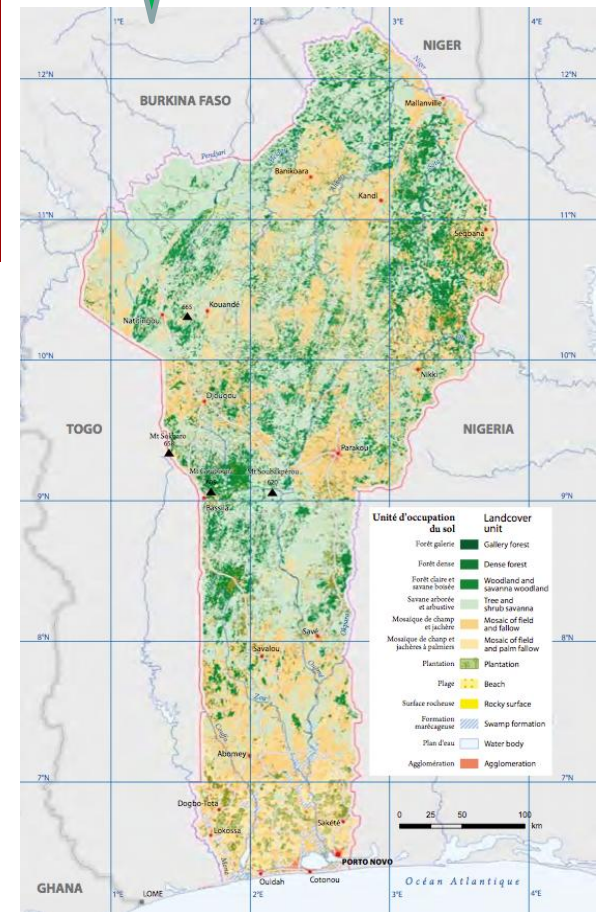
Buffle du cap - *Syncerus caffer caffer*

EVOLUTION DES SUPERFICIES FORESTIERES



De 1990 à 2000 environ 70.000 ha de forêt ont été détruits chaque année au Bénin.

moins de 12% aujourd'hui.



Des actions sont nécessaires pour renverser la tendance

1949 → 20 % du territoire national,

PRINCIPALES CAUSES DE DÉGRADATION DES FORÊTS

Agriculture itinérante sur brûlis et de rente



Piétinement excessif des sols forestiers et le broutage des régénérations naturelles

PRINCIPALES CAUSES DE DÉGRADATION DES FORÊTS et de la FAUNE

prélèvement frauduleux et anarchique de bois d'œuvre, bois de service et de bois-énergie.



Le braconnage de la faune: Prélèvement illégal et incontrôlé d'animaux sauvages, Il constitue une menace sérieuse pour l'expansion de la faune en général et le développement des aires protégées en particulier.

EFFORT NATIONAL EN MATIÈRE DE RESTAURATION DES FORETS: MISE EN ŒUVRE DU PROJET 10 MILLIONS D'ARBRES 10 MILLIONS D'AMES



REBOISEMENT PAR LES GROUPES SOCIOPROFESSIONNELS

INSTALLATION ET SUIVI DES PÉPINIÈRES POUR UNE RESTAURATION DES FORETS

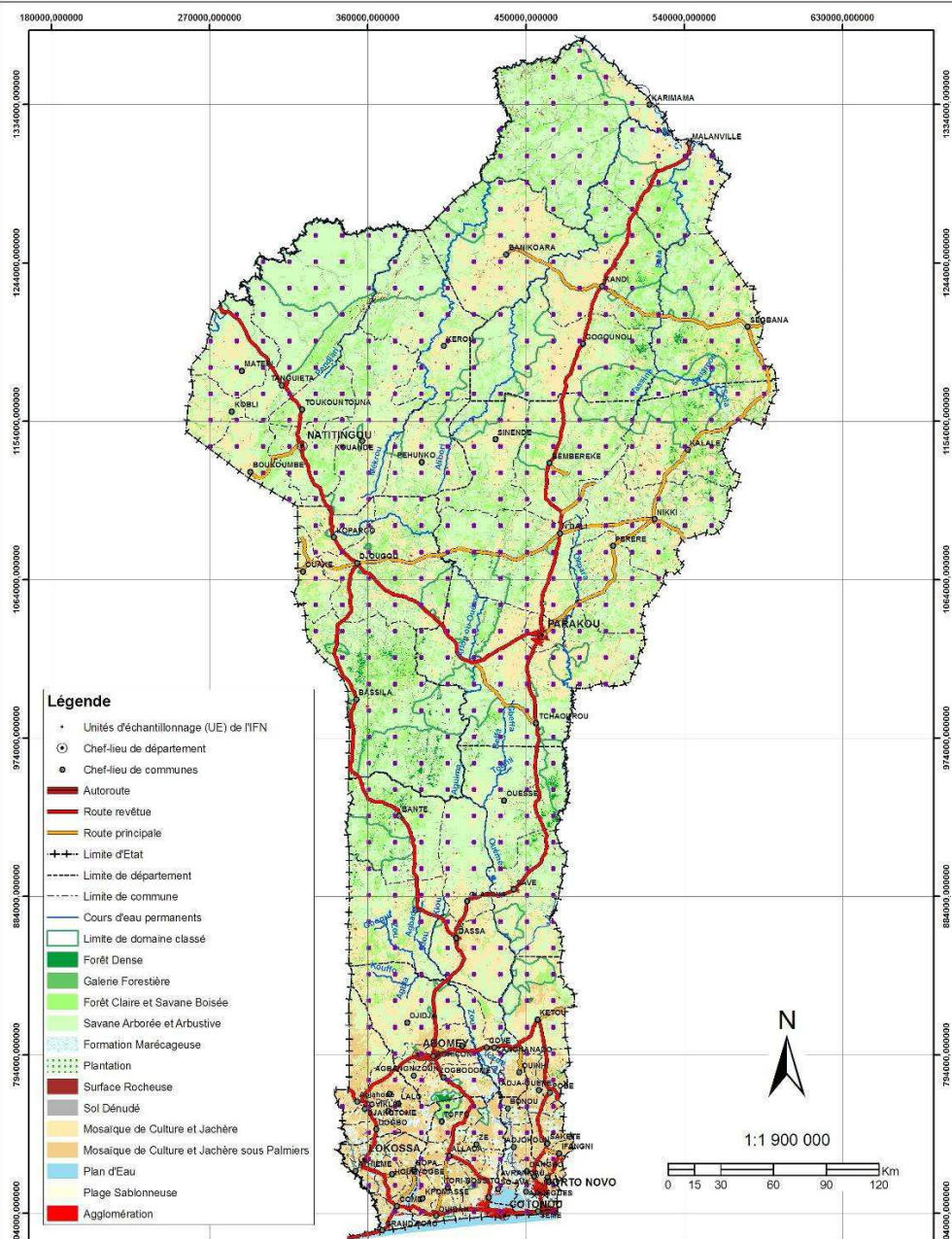


EFFORT NATIONAL EN MATIÈRE DE SUIVI DU COUVERT FORESTIER NATIONAL

**PROJET D'APPUI A LA PRESERVATION DES FORETS
GALERIES ET PRODUCTION DE CARTOGRAPHIE DE BASE
NUMERIQUE (DGFRN, IGN)**

**MISE EN PLACE D'UN SYSTÈME NATIONAL D'INFORMATION ET
DE GESTION DES STATISTIQUES FORESTIERES (DGFRN, OIBT)**

**RENFORCEMENT DES CAPACITES ET ACCES AUX DONNEES
SATELLITAIRES POUR LE SUIVI DES FORETS EN AFRIQUE
CENTRALE ET DE L'OUEST (DGFRN, CENATEL, FFEM)**



Elaboration d'une carte thématique forestière au niveau national ;

Réalisation d'un inventaire forestier (par échantillonnage statistique terrestre) au niveau national ;

Mise en place d'un système permanent de suivi-évaluation des ressources forestières au niveau national ;

Inventaire Forestier National du Bénin (IFN)

Projet Bois de Feu - Phase II (PBF II)

République du Bénin

Carte d'occupation du sol et localisation des unités d'échantillonnage (UE) de l'IFN. Vue d'ensemble de la République du Bénin

Ellipsoïde de WGS84, Projection UTM (Mercator Transverse Universelle)
Fuseau Nord 31, Méridien Origine : 3° Est du Méridien International.



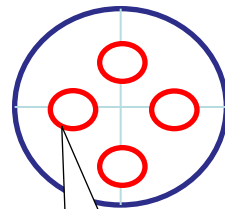
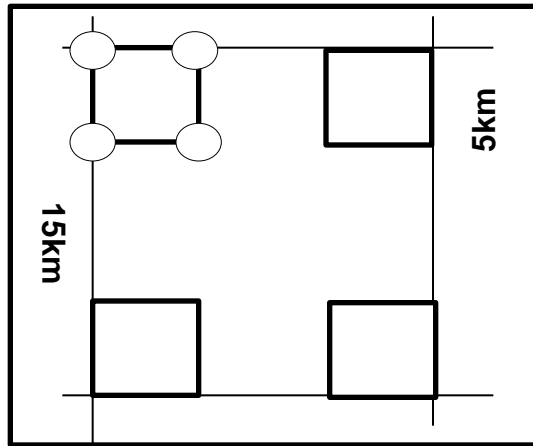
Réalisation : Equipe DFS IFN, Novembre 2008
Sources : IFN (images LANDSAT)



Réalisation d'inventaires forestiers régionaux (par échantillonnage statistique terrestre) ;

Elaboration de tarifs de cubage pour les quinze (15) essences les plus importantes ;

Formation des cadres nationaux dans tous les domaines ayant trait aux travaux d'inventaire réalisés ainsi qu'à l'exploitation des données



Inventaire de la régénération



Réalisation d'une base de données géoréférencées sur l'occupation du sol sur la base des données Landsat et Spot

Elaboration d'un Système de suivi environnemental (SIEF) mis en place par le CENATEL pour suivre l'Influence des facteurs naturelles et anthropiques sur la dynamique du couvert végétal

EFFORT NATIONAL EN MATIÈRE DE MISE EN ŒUVRE DU PROCESSUS REDD

Principaux acteurs REDD+-MRV

- Ministère de l'Environnement en charge de la gestion des changements climatiques, du reboisement et de la protection des ressources naturelles et forestières (MECGCCRPRNF) – Direction Générale des forêts et ressources naturelles (DGFRN)
- **Centre national de télédétection et de suivi écologique (CENATEL)**
- Université d'Abomey-Calavi

EFFORT NATIONAL EN MATIÈRE DE MISE EN ŒUVRE DU PROCESSUS REDD

- L'engagement du Bénin dans le processus REDD+ est relativement récent.
- Le Bénin n'est pas engagée dans le processus REDD+ dans le cadre du Fonds de partenariat pour le carbone forestier (FCPF)
- Membres partenaires du programme des nations unies UN-REDD en décembre 2011

EFFORT NATIONAL EN MATIÈRE DE MISE EN ŒUVRE DU PROCESSUS REDD

- **Documents de travail** (RPP, stratégie nationale, document de préparation au REDD+, etc.) **ne sont pas encore élaborés**.
- **Capacités opérationnelles** de l'Administration forestière **limitées** pour la réalisation de travaux cartographiques.
- Soumission d'une requête au FCPF pour un appui technique et financier dans cadre REDD+ MRV



**MERCI POUR VOTRE
ATTENTION**

