

Le Programme ONU-REDD

Adam Gerrand,

FAO ONU-REDD

**Ateliers régionaux africains sur les systèmes nationaux
de surveillance des forêts pour la REDD+
et les systèmes nationaux d'inventaire des gaz à effet de serre**

25-28 février 2014



- Qu'est-ce que la REDD+ (plus)
- Pourquoi est-ce important et comment peut-elle aider
- Que fait UN-REDD et dans quels pays
- Approche par étape
- Activités globales et Programmes Nationaux
- Stratégie UN-REDD pour 6 axes de travail, incluant ceux sur lesquels la FAO se concentre
- Conclusion



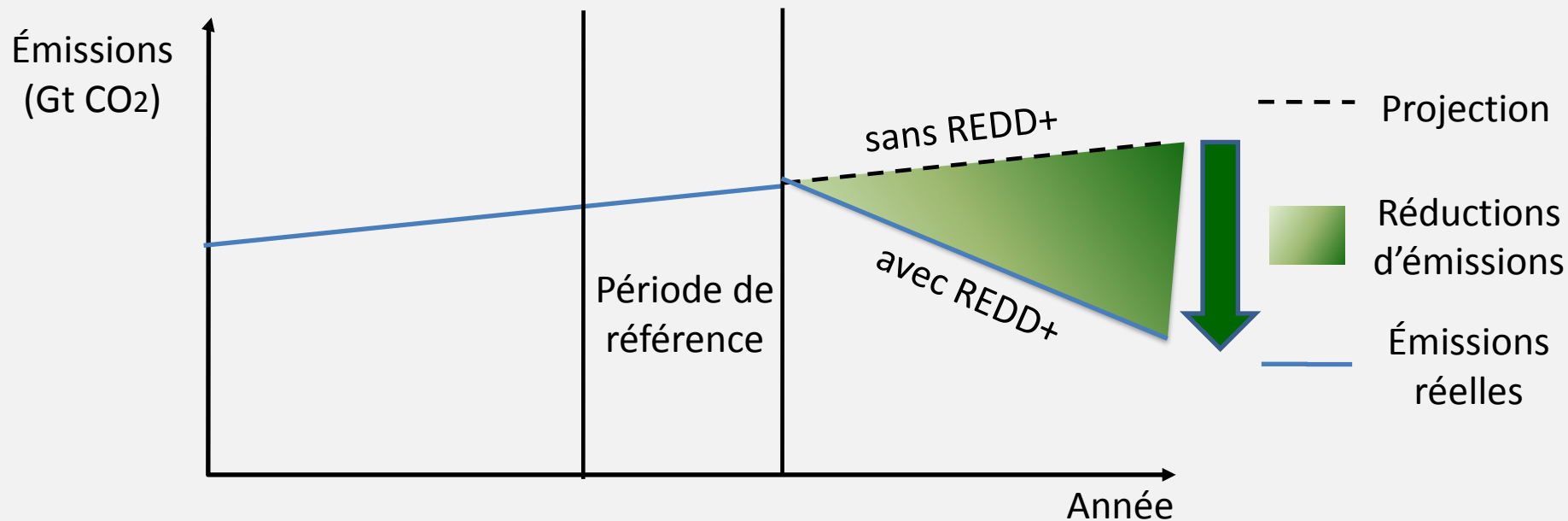
- REDD est mécanisme incitatif pour les pays en développement pour protéger et mieux gérer les forêts, réduire les émissions et fournir des bénéfices liés au climat
- Les stratégies REDD+ (REDD plus) vont au-delà de la réduction des émissions liées à la déforestation et à la dégradation, en ciblant également:
 - Le rôle de la conservation (biodiversité, etc.)
 - La gestion durable des forêts (production, communautés)
 - Le renforcement des stocks de carbone des forêts



- Un programme de collaboration des Nations Unies sur la réduction des émissions liées au déboisement et à la dégradation des forêts dans les pays en développement
- Un effort conjoint FAO, PNUD, PNUE > 2008 (relativement récent)
- La volonté d'aider les pays à « se préparer à la REDD+ »
- FAO focus: Surveillance de la gouvernance des forêts (MRV)
- 150 m de US \$ de la Norvège, Danemark, Espagne, Japon, (UE and Luxembourg ont promis), \$24 m /an 2013-14



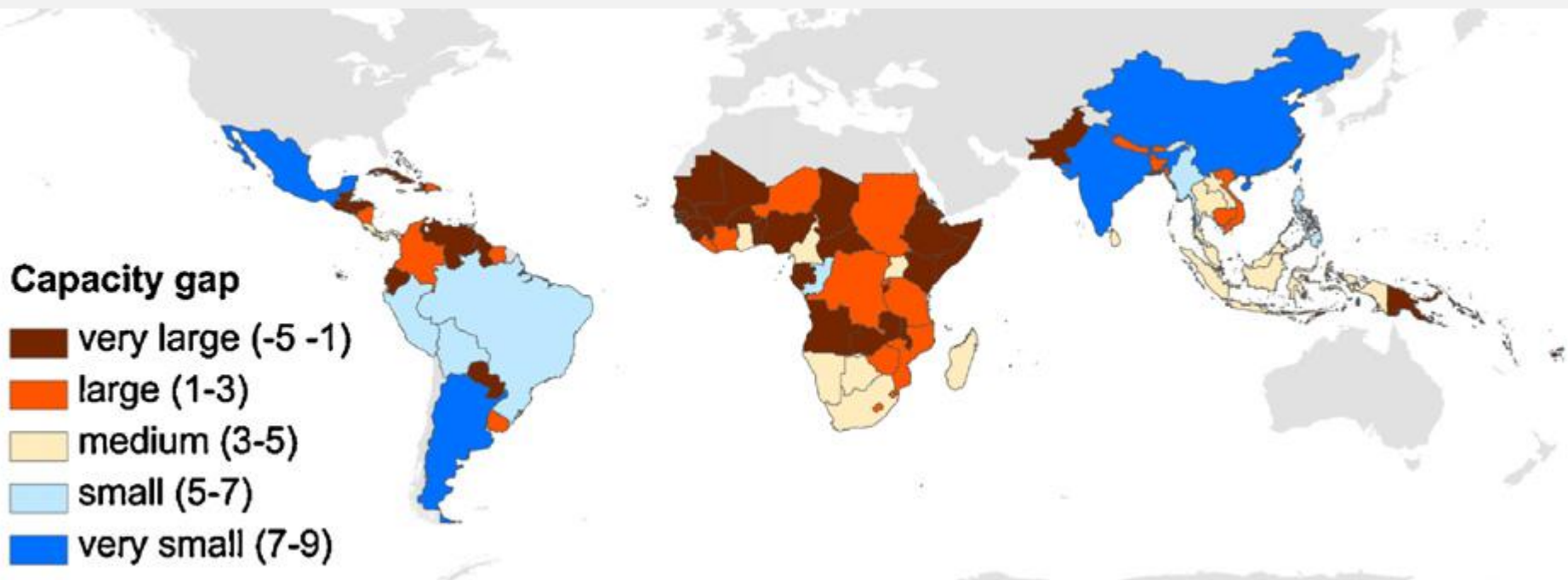
Comment la REDD fonctionne pour réduire les émissions



- La partie verte représente les émissions réduites grâce aux actions REDD+



Où sont les insuffisance de capacités en REDD?



Une grande insuffisance de capacités dans 49 pays (brown), la majorité en Afrique

Seulement 4 pays ont a très bas insuffisance de capacités

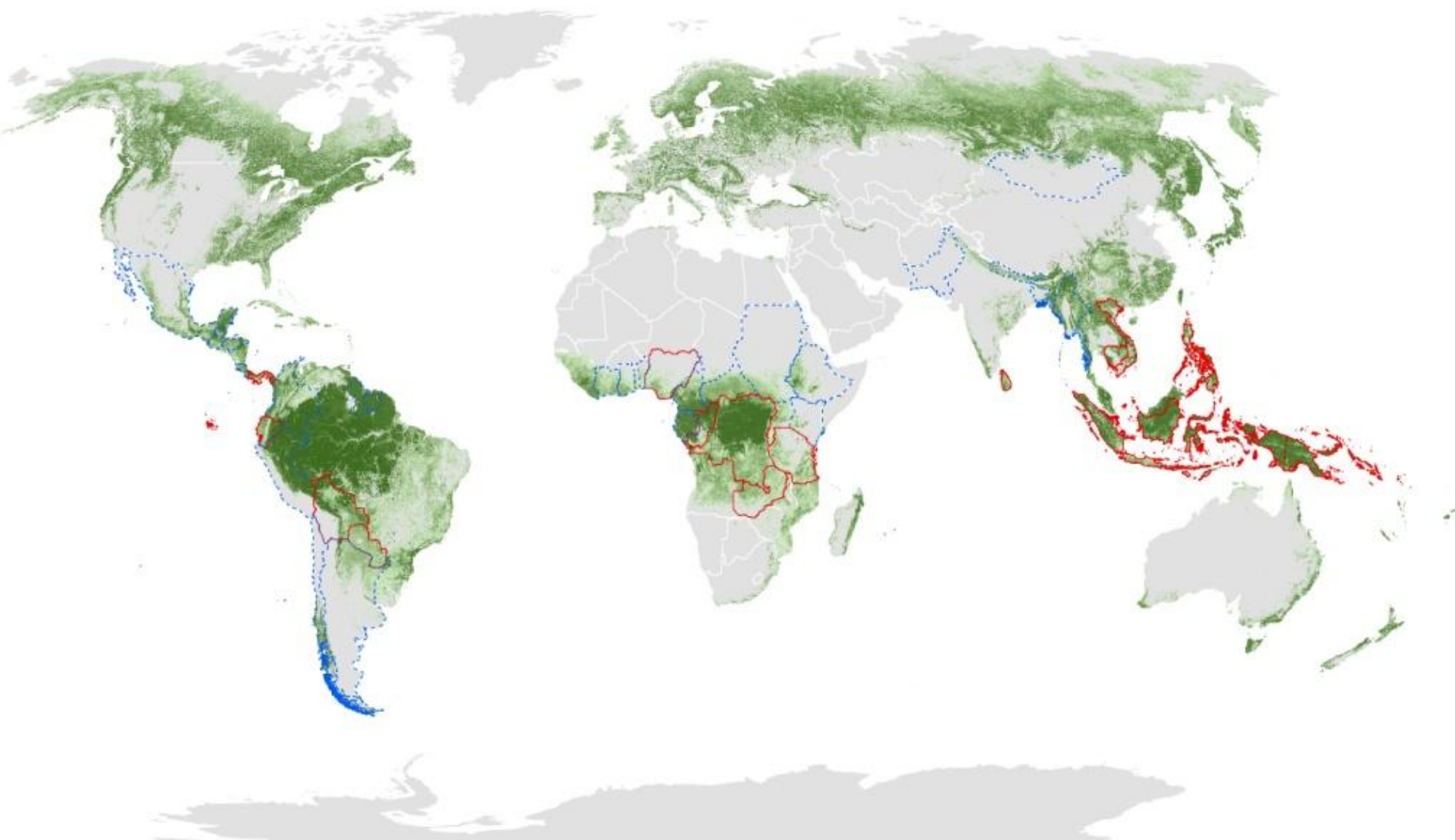
Source: Romeijn et al. 2012 Assessing capacities of non-Annex I countries for national forest monitoring in the context of REDD+ .
Environmental Science and Policy 19–20 (2012) 33–48.

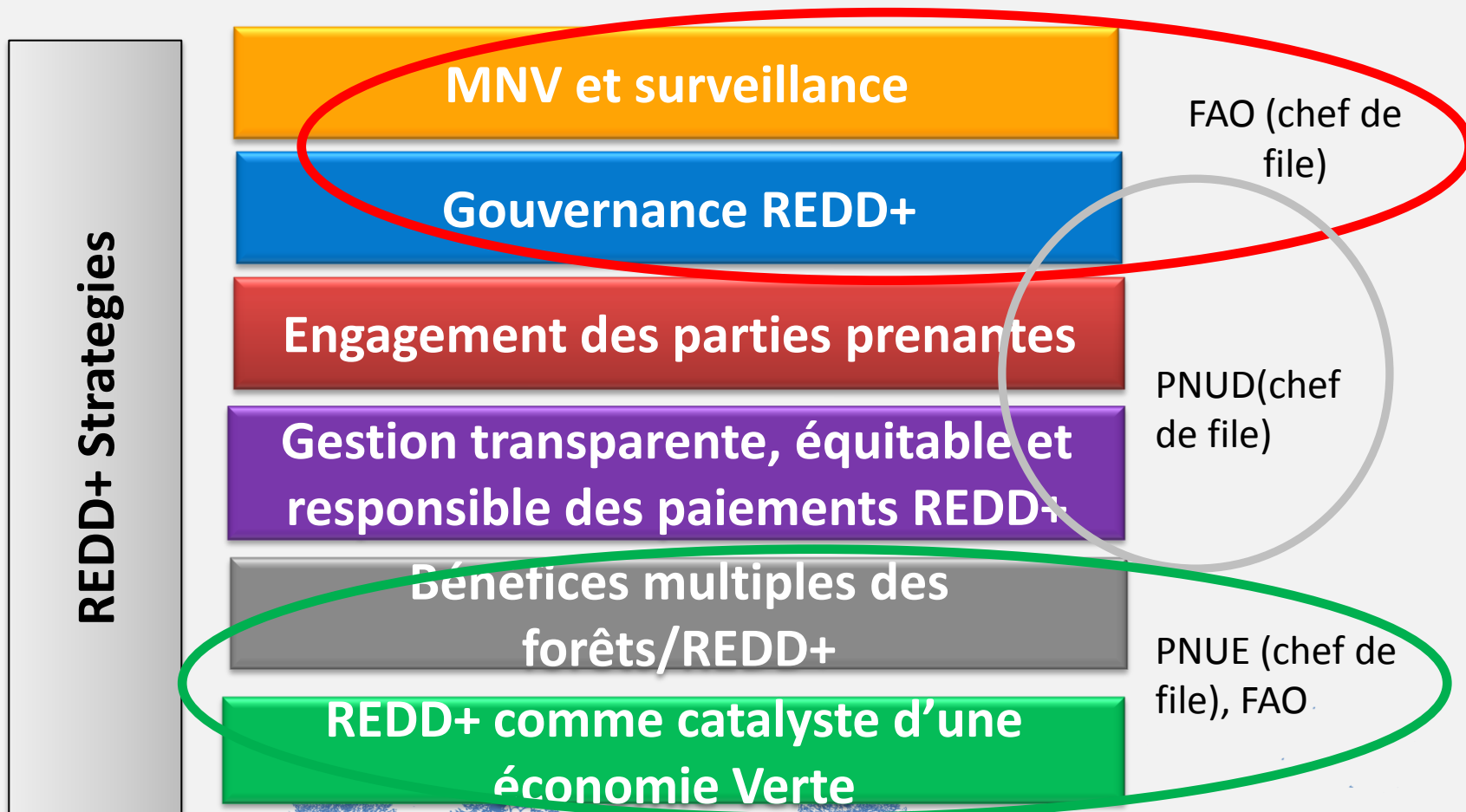


Pays avec des programmes nationaux UN-REDD : Bolivie, **Cambodge**, République Démocratique du Congo (DRC), Equateur, **Indonésie**, Nigéria, Panama, **Papouasie Nouvelle Guinée**, Paraguay, **les Philippines**, République du Congo, **Iles Salomon**, **Sri Lanka**, Tanzanie, **Viet Nam** et Zambie.

Autre pays partenaires: Argentine, **Bangladesh**, Bénin, **Bhutan**, Cameroun, République de Centre Afrique, Chili, Colombie, Costa Rica, Ethiopie, Gabon, Ghana, Guatemala, Guyane, Honduras, Côte d'Ivoire, Kenya, **RPD Lao**, **Malaisie**, Mexique, **Mongolie**, Maroc, **Myanmar**, **Népal**, **Pakistan**, Pérou, Soudan du Sud, Soudan, Suriname, Tunisie et Ouganda.

Soutien à 48 pays – la moitié des forêts tropicales du monde

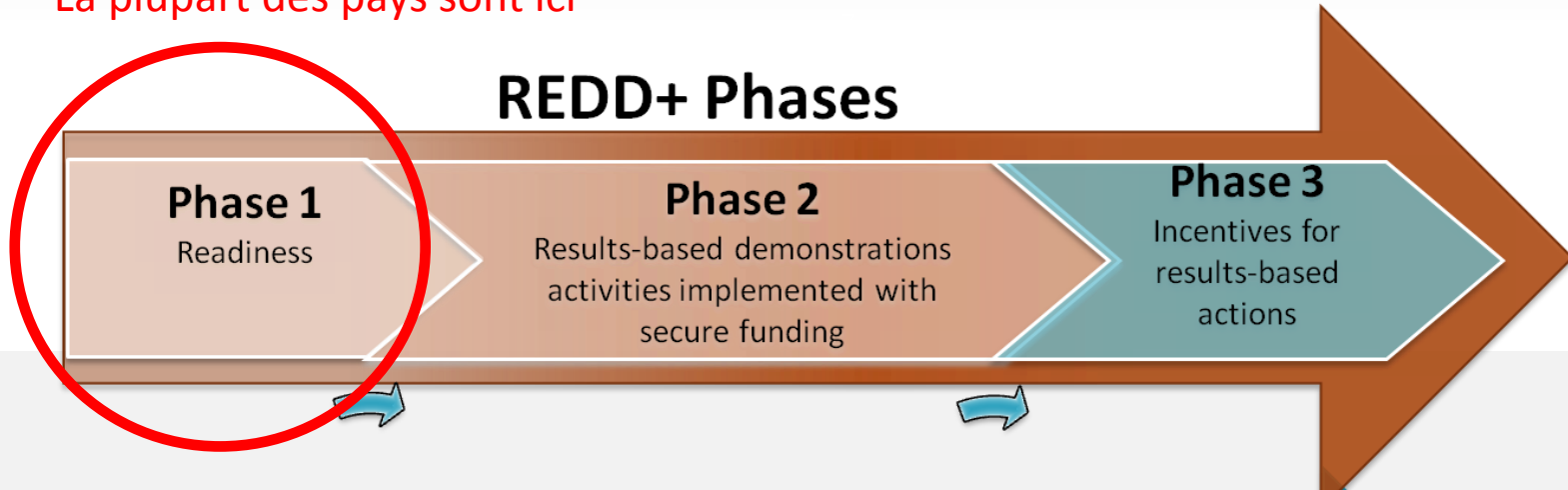




Mise en oeuvre par phase des SNSF



La plupart des pays sont ici



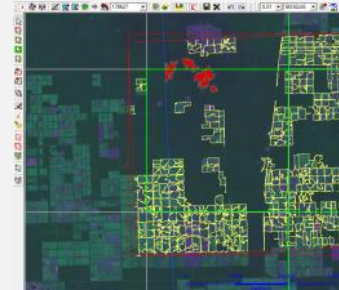
la surveillance de la gouvernance des forêts

- ❑ Le rôle de la FAO dans la préparation pour la REDD+ est d'aider les pays à élaborer, appliquer et opérationnaliser leurs systèmes nationaux de surveillance des forêts (SNSF et MNV)
- ❑ La FAO aide aussi les pays dans la conception et la mise en oeuvre des activités REDD+ et l'élaboration des politiques et des mesures (Ex. Gouvernance et régime foncier)

Principes fondamentaux du soutien de la FAO

- Appropriation nationale
- Conformité avec le processus de la CCNUCC
- Approche par étapes permettant une amélioration dans le temps
- S'appuyer sur les capacités existantes, données disponibles et systèmes en place
- Utilisation de logiciels libres, données disponibles gratuitement (La FAO en a beaucoup)
- Renforcement des capacités nationales (l'apprentissage par la pratique et le partage)

- Soutien Direct en travaillant avec les pays pour améliorer leurs systèmes nationaux de surveillance des forêts (SNSF)
- Ateliers régionaux – partager les expériences:
 - Afrique, Amérique latine, Asie (>60 pays, >300 personnes)
 - Informer sur les conditions de la CCNUCC, renforcer les capacités de préparation à la REDD+
 - Synthèse globale et ateliers consacrés aux leçons retenues
- Coordination avec d'autres organisations
 - **Notamment soutien au projet LECB, rencontres conjointes, etc.**
 - Autres: Banque mondiale FCPF, SilvaCarbon, etc.



- REDD+ est une initiative récente importante avec de nombreuses opportunités de développement en plus des bénéfices liés aux GES
- Initiative nouvelle, multi-disciplinaire (6 axes) et complexe d'un point de vue technique
 - Rôle clé de la FAO pour soutenir les Systèmes Nationaux de Surveillance des Forêts (SNSF & MNV)
- L'apprentissage et la mise en oeuvre de REDD+ prendra du temps aux pays = approche par phase / étape
- Le travail de la FAO pour UN-REDD soutient les pays dans la mise en oeuvre de la CCNUCC
- FAO, PNUD, PNUE ont combiné leurs forces à travers UN-REDD
- Principes: développer les capacités et l'appropriation nationales
- Fortes synergies et collaboration avec d'autres projets

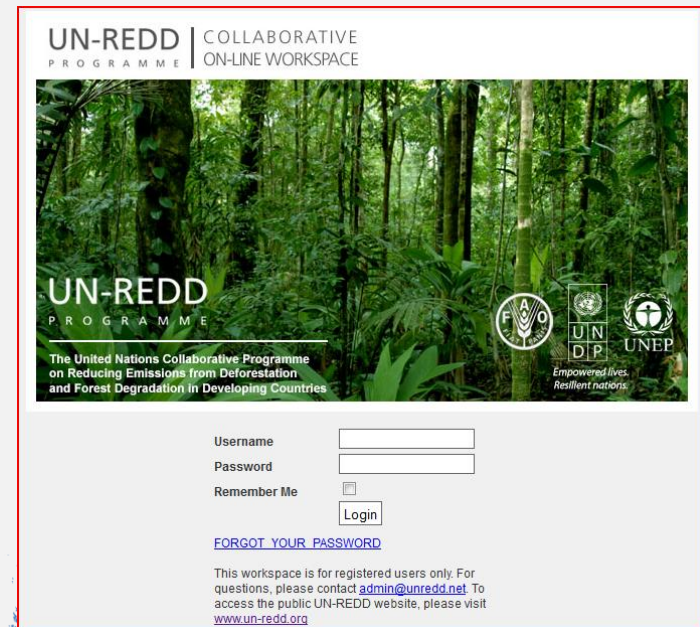
Merci pour votre attention !

www.un-redd.org

<http://www.unredd.net/>



The screenshot shows the UN-REDD Programme website homepage. At the top, it features the UN-REDD Programme logo and the full name: "The United Nations Collaborative Programme on Reducing Emissions from Deforestation and Forest Degradation in Developing Countries". Below this is a navigation menu with links for Home, About UN-REDD, Partner Countries, Global & Regional Support, Policy Board, Donors & Partners, and About REDD+. The main content area is divided into several sections: "UN-REDD Programme News" with a "TAKE THE SURVEY" button, "Partner Countries" and "Global & Regional Support" with news snippets, "UN-REDD Agencies" listing FAO, UNDP, and UNEP, and "Latest Publications" with a search bar. A sidebar on the left contains a "Media Centre" with links to publications, FAQs, newsletters, events, vacancies, and contacts. At the bottom, there is a "UN-REDD Programme Partner Countries" section with a search bar.



The screenshot shows the UN-REDD Collaborative On-Line Workspace login page. The header includes the UN-REDD Programme logo and the text "COLLABORATIVE ON-LINE WORKSPACE". The main image is a lush green forest with the UN-REDD Programme logo and the full name overlaid. Below the image is a login form with fields for "Username" and "Password", a "Remember Me" checkbox, and a "Login" button. There is a link for "FORGOT YOUR PASSWORD". At the bottom, a note states: "This workspace is for registered users only. For questions, please contact admin@unredd.net. To access the public UN-REDD website, please visit www.un-redd.org".