

Орон зайн анализ хийх ажлын дараалал

Шарлот Хикс, UNEP-WCMC

2016 оны гуравдугаар сар,
Улаанбаатар

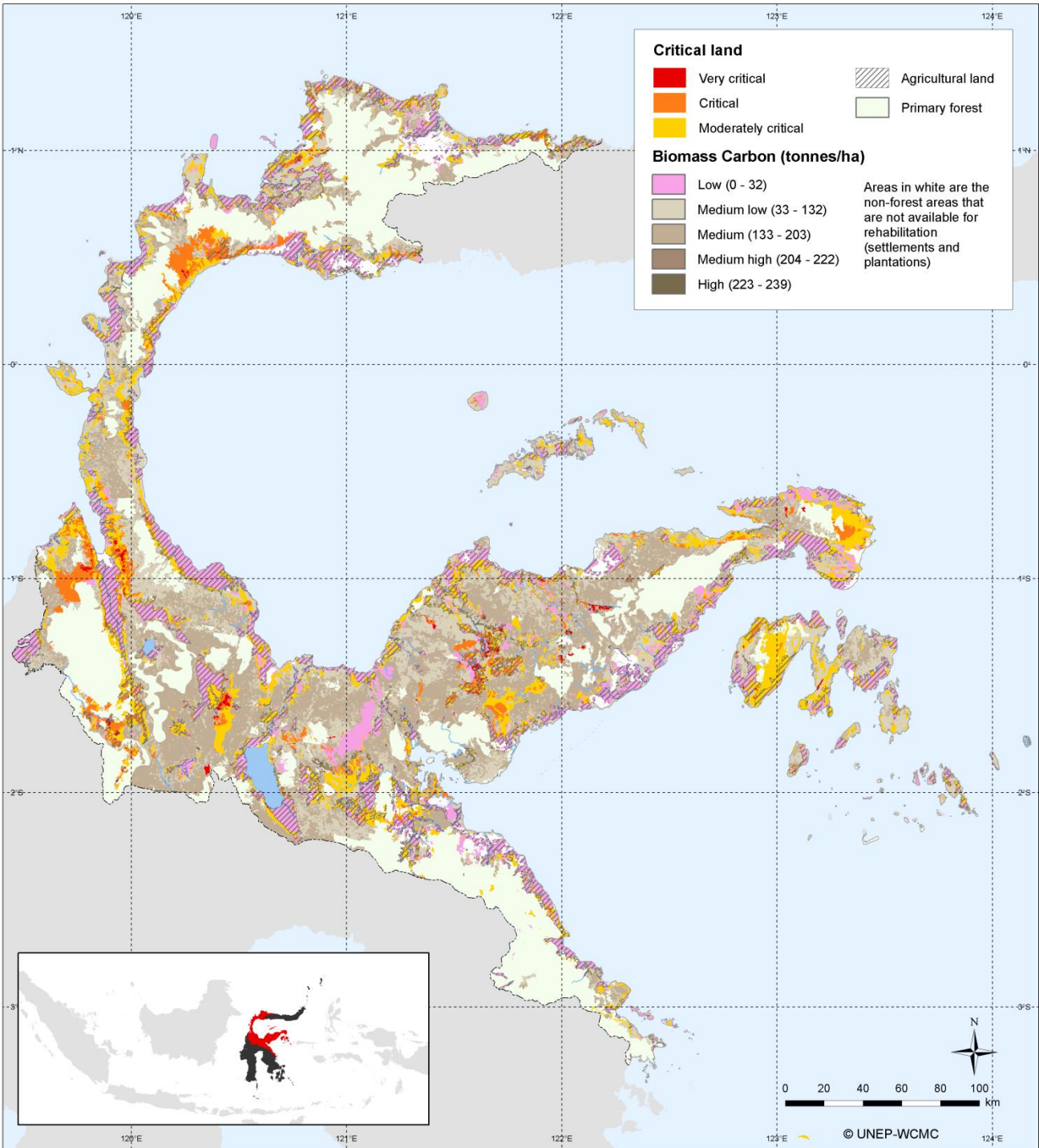
Орон зайн ажлын дараалал гэж юу вэ?

Ажлын дараалал гэдэг нь ямарваа нэгэн даалгавар эсвэл ажлыг хийхэд хэрэглэгддэг дэс дараалал юм.

Орон зайн ажлын дараалал нь орон зайн дүн шинжилгээг хэрхэн хийх талаар танд туслана:

- Орон зайн логикийг таны асуултанд хариулахад хэрэглэнэ
- Оруулах давхрагууд болон өгөгдлүүдийн хэрэгцээ
- GIS процесс / хэрэгслүүрүүд
- Үе шат, дараалал

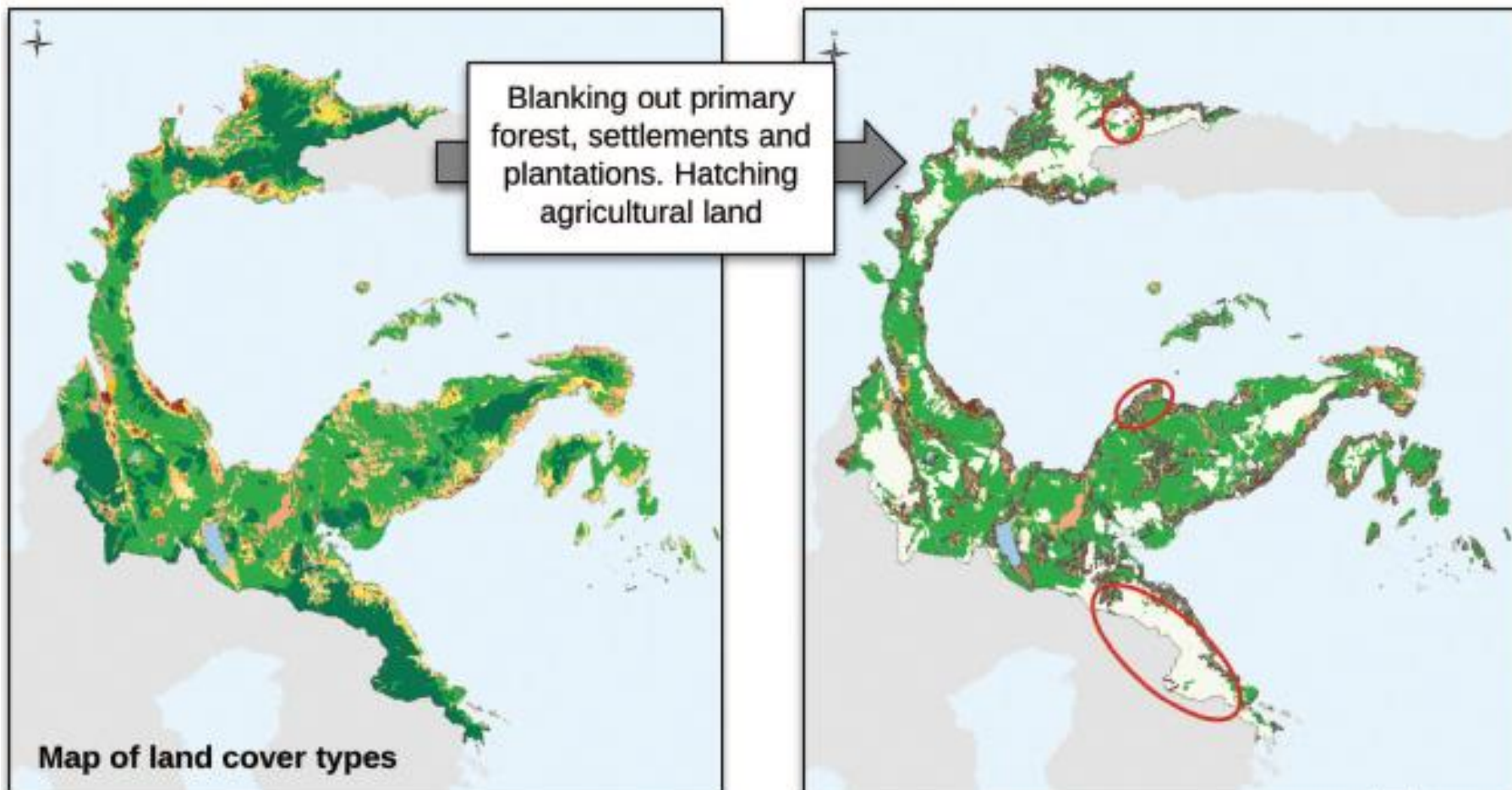




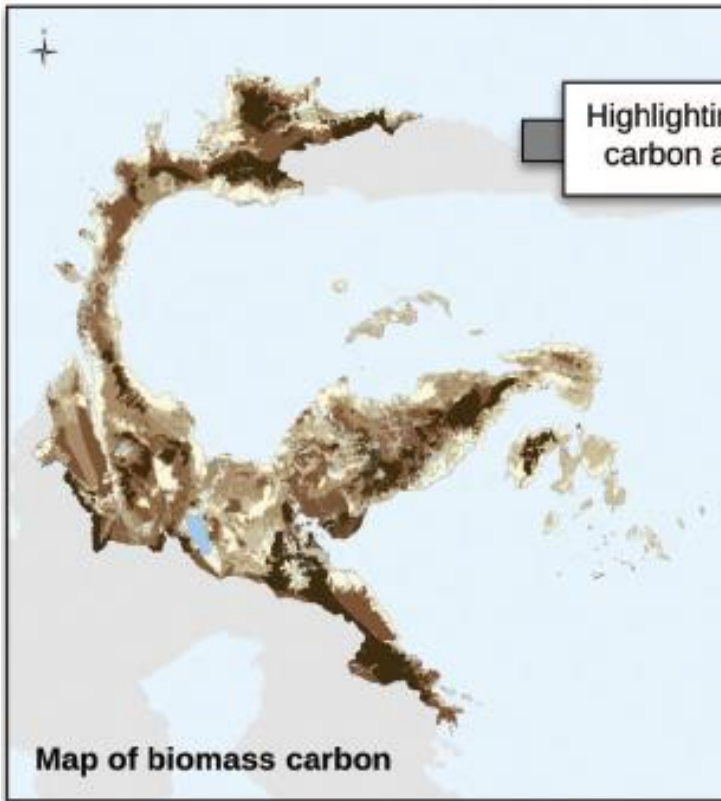
Жишээ нь:
Индонезийн
төв Сулвец-д
ойн нөхөн
сэргээлт
хийх REDD+
үйл
ажиллагаа
явуулах
боломжтой
талбайг
харуулсан
зураг.

Энэ газрын зураг нь яаж хийгдсэн бэ? Үүнд орон зайн логик болон диаграм ашигласан

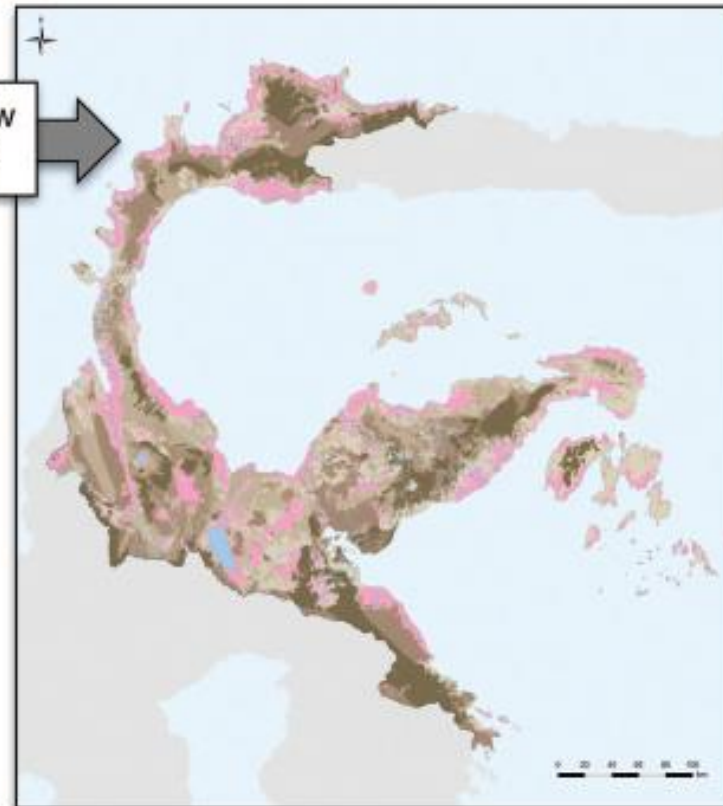
1. Газрын бүрхэвчийн төрөл: Хаана нөхөн сэргээлт хийх боломтой газар байна вэ?



2. Нүүрс төрөгчийн биомасс: тэдгээр газарт нүүрс төрөгчийн хуримтлал хэр байна вэ?

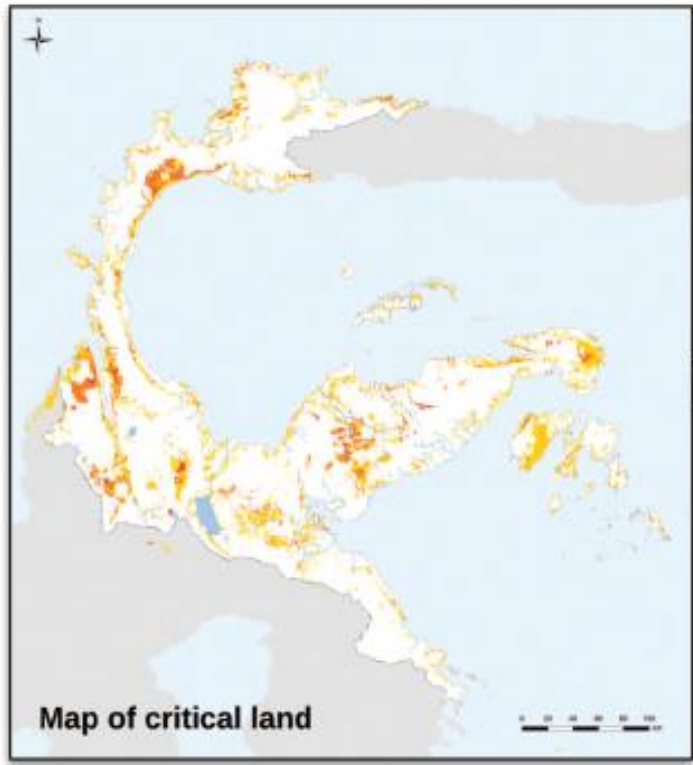


Highlighting low carbon areas

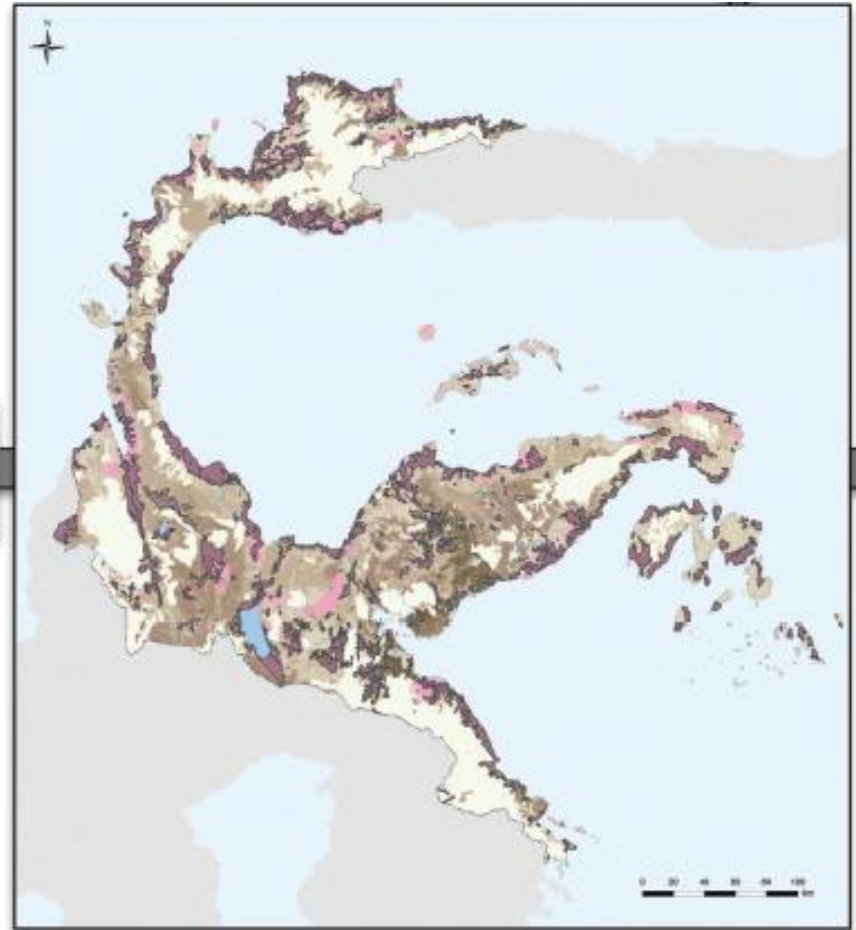


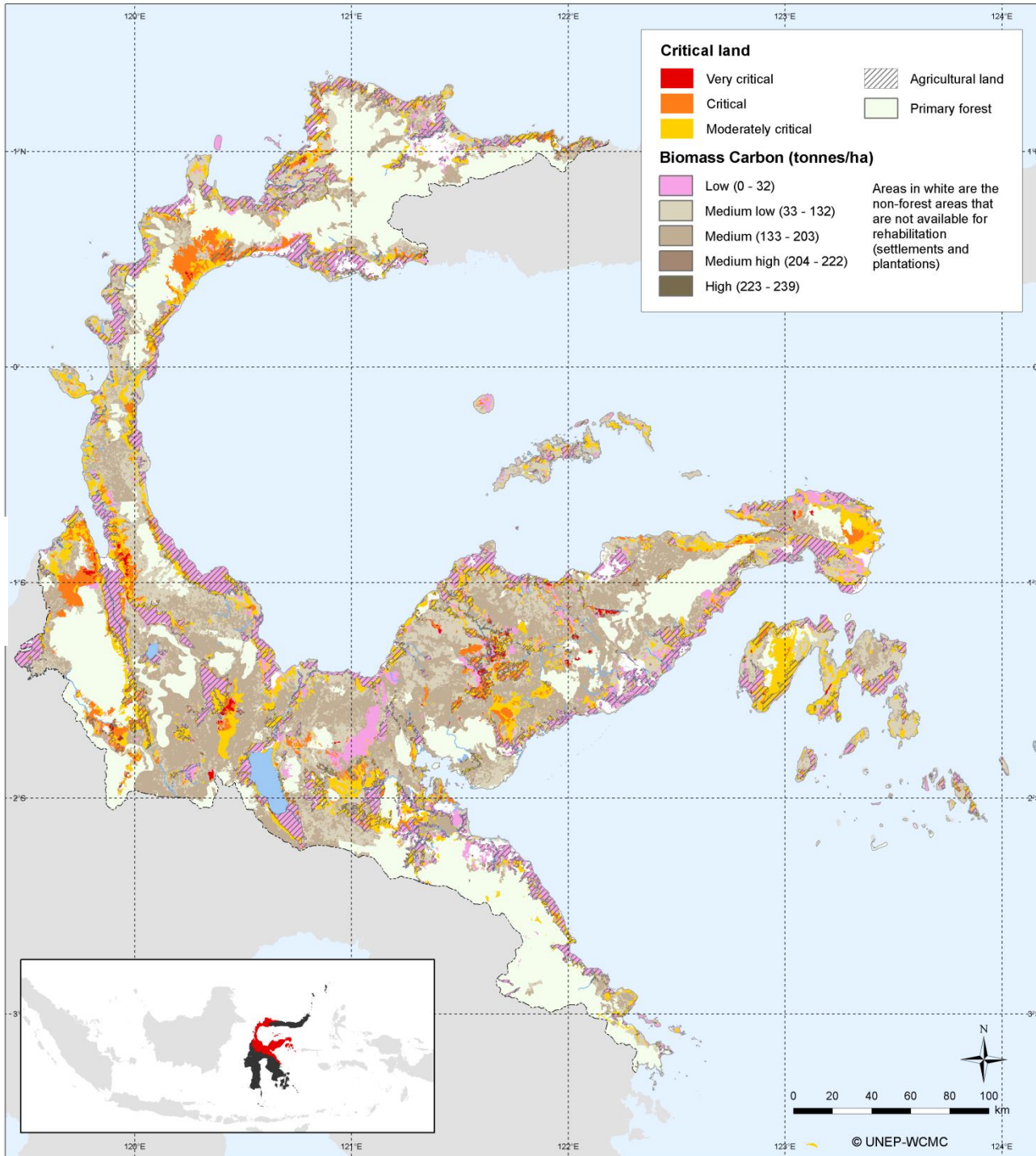
Displaying information on carbon stocks in areas that are not blanked out

3.Давхцуулах: Чухал газрууд хаана байна вэ?



Highlighting critical land areas





4. Эцсийн зураг: ойн нөхөн сэргээлт хийх REDD+ үйл ажиллагаа явуулах боломжтой талбай.

Тийм учраас яагаад ажлын дарааллыг ашигладаг
вэ? ХЭТИЙН ТӨЛӨВЛӨЛТ!



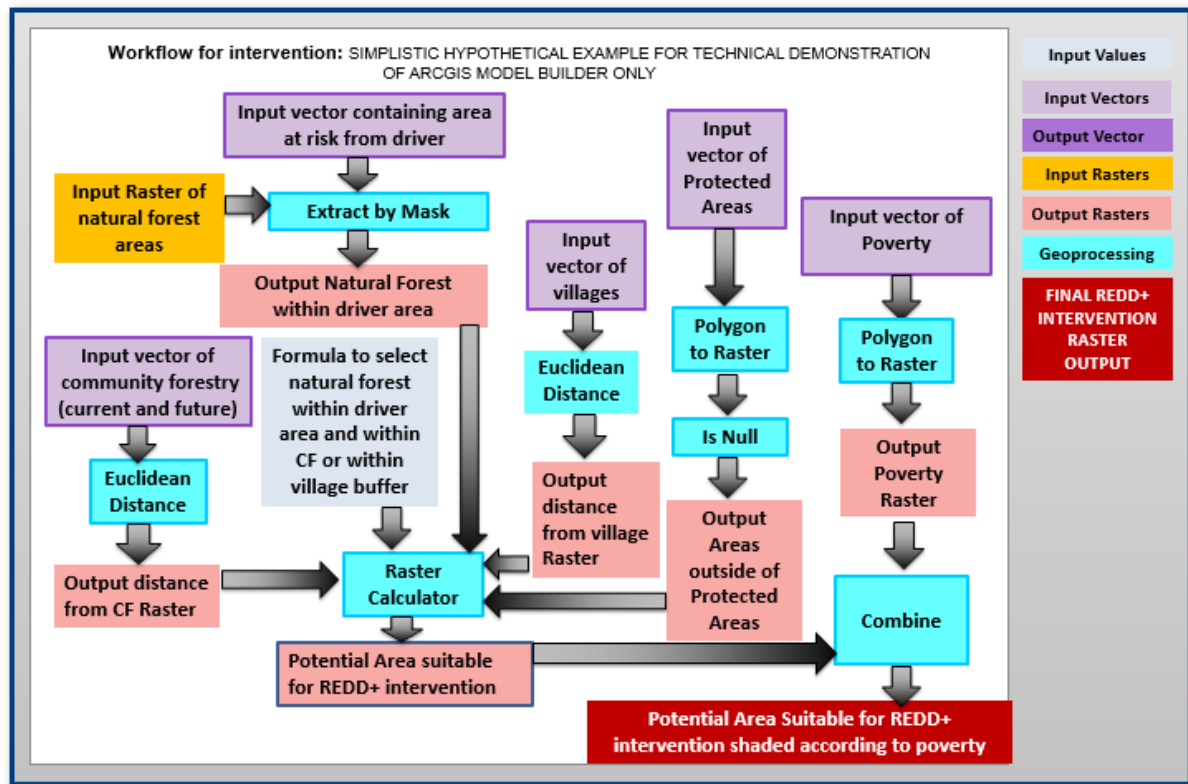
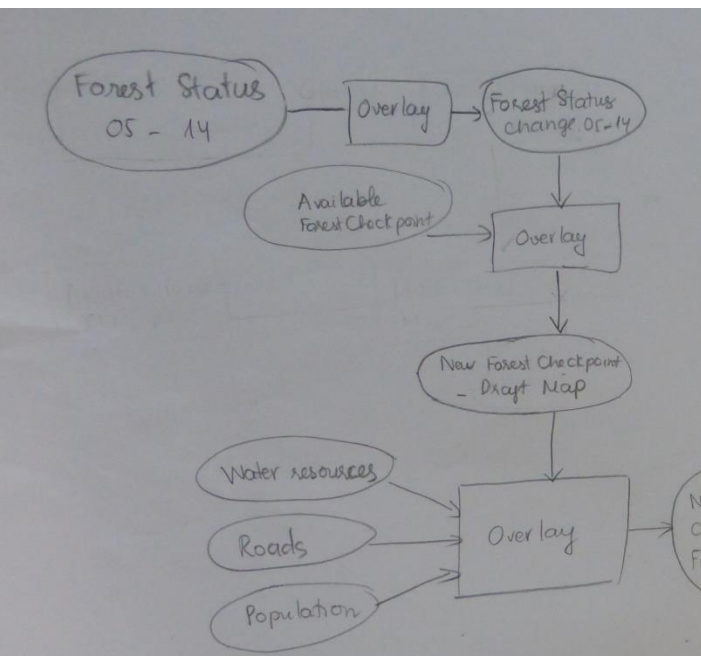
Ажлын дараалал нь дараах зүйлийг тодорхойлоход туслана:

- Бидний туслалцаа авах гээд байгаа хариултын асуулт нь юу вэ?
 - *Жнь: Биологийн олон янз байдлыг хамгаалхад аль газар нь хамгийн чухал вэ?*
- Энэ асуултанд хариулахын тулд ямар газрын зураг хийх ёстой вэ?
 - *Жнь: Биологийн олон янз байдлыг хамгаалахад хэрэгтэй чухал талбай.*
- Эцсийн газрын зургаа гаргаж авхад ямар давхрага болон өгөгдөлүүд хэрэгтэй вэ?
 - *Жнь: БХОУХ-ийн зүйлийн баялаг, тусгай хамгаалалттай газар нутаг, зэрлэг амьтадын жим болон орон нутгийн төрөл зүйлийн өгөгдөл.*

-
- Ямар таамаг, төсөөллийг тодорхойлж өгөх ёстой вэ?
 - *Жнь: Ямар төрлийн биологийн олон янз байдал? Ямар төрөл зүйлийг оруулах? зэрлэг амьтдын жимийг яаж тодорхойлсон эсэх*
 - Ямар процесс болон хэрэгслүүр ашиглан давхрагуудаа нэгтгэж, боловсруулалт хийх вэ?
 - *Жнь: давхцуулах, растер анализ, орчны бүс....*
 - Эцсийн газрын зургаа хэрхэн шалгах, хүчин төгөлдөр болгох вэ?
 - *Жнь: мэргэжилтэн болон шийдвэр гаргагчтай зөвлөлдөх*

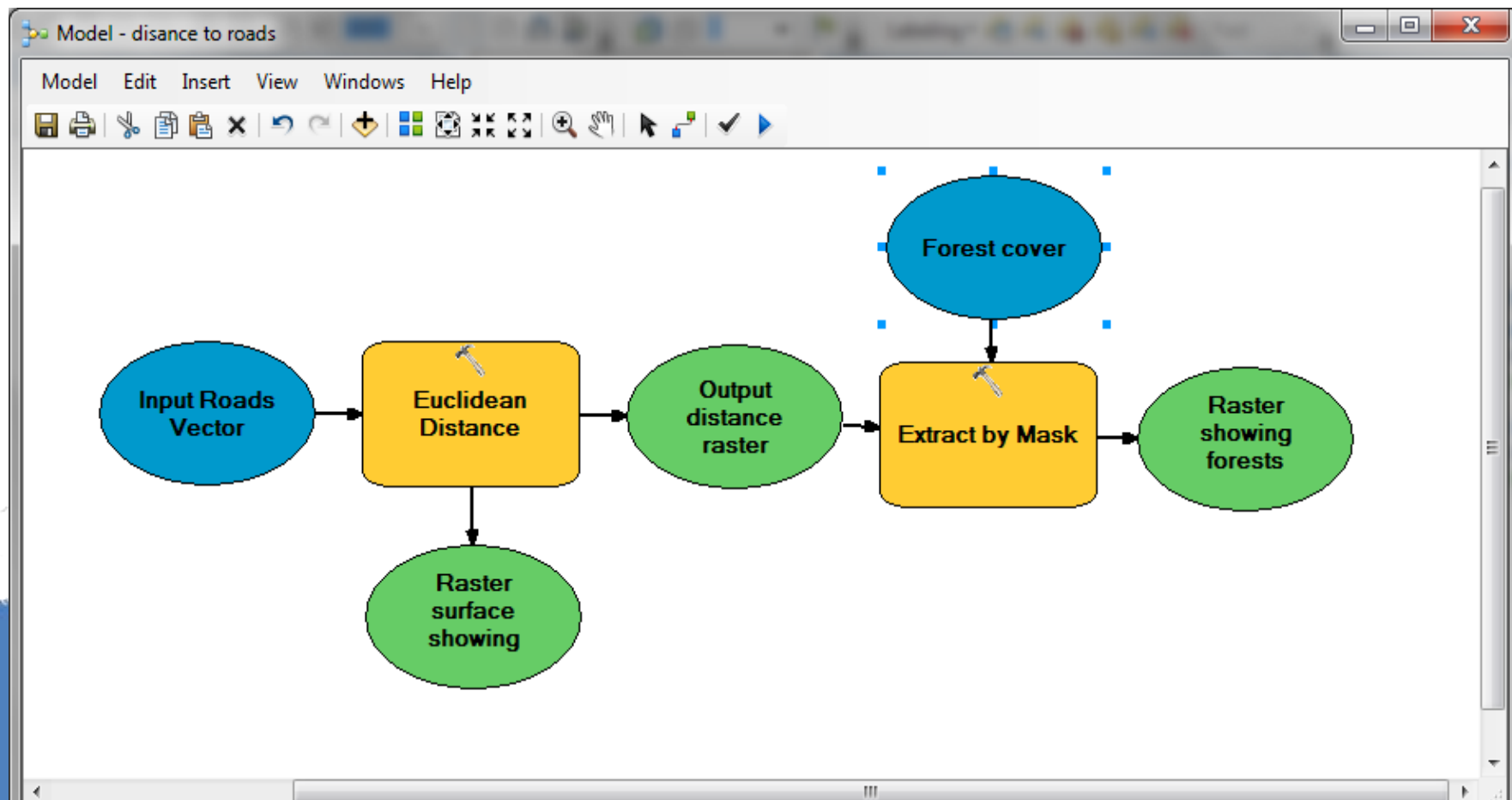
Орон зайн ажлын дараалал нь хэрхэн харагддаг вэ?

- Ажлын дараалал нь энгийн болон комплекс байж болно
- Диаграммыг цаасан дээр ,урсгал диаграммаар эсвэл QGIS/Arc ModelBuilder дээр хийгдэж болно



Жишээ нь

Доорх урсгал диаграм нь ArcGIS дээр хийгдсэн: Замаас хэр хол байна гэдгээр нь ойг ангилсан давхрага хийж байна.



Багаар ажиллах: Урсгал диаграм боловсруулах

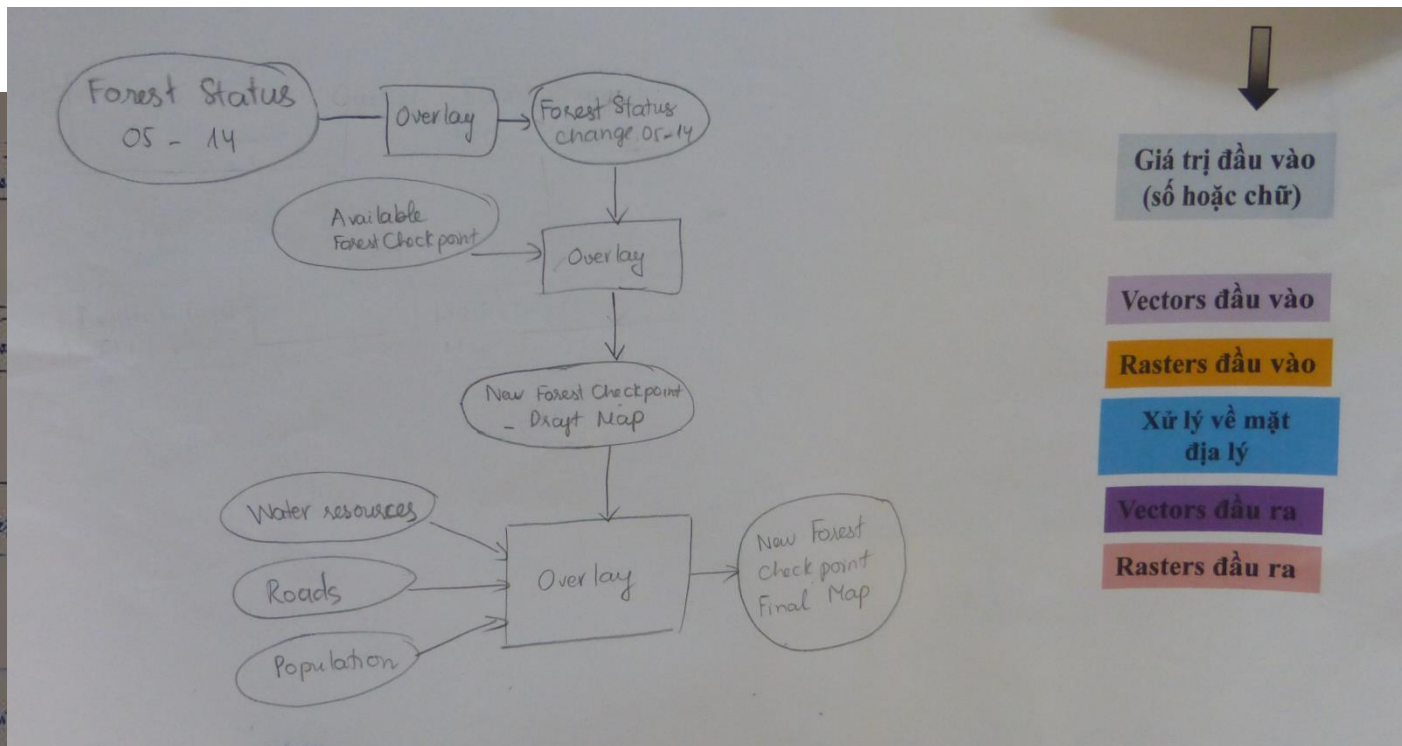
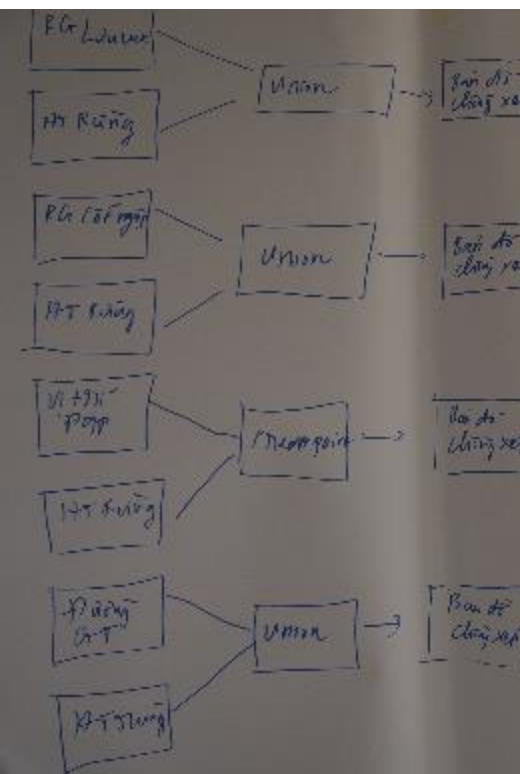
- **2 багт хуваагдна**; 1-р баг Хөвсгөл 2-р баг Төв аймаг
- **Эцсийн зураг**: Хөвсгөл/Төв аймагдах аялал жуучлал болон амралт сувилалын газарт ойн үзүүлэх нөлөө
- **1-р хэсэг: Давхрагуудаа сонгох**
 - **Санаагаа тодорхойлох**
 - **Оруулах давхрагуудаа гаргах**
 - **Тэдгээр давхрагууд нь яаж ашиглагдах вэ**
 - **Байгаа эсэхийг шалгах**
 - **thresholds** болон утгагыг тодорхойлох



2-р хэсэг: Ажлын дарааллаа боловсруулах

Эхлээд бид диаграамаа цаасан дээр урсгал диаграммын арга хэрэглэн зурна.

Том цаас ашиглан эцсийн газрын зураг гаргахад давхрагуудаа нэгтгэх, ашиглах үйл явцыг харуулсан график хийх.



Баярлалаа!

charlotte.hicks@unep-wcmc.org

