

СУРГАЛТЫН ЯВЦАД БОЛОВСРУУЛАХ ЗУРАГНУУДЫН ЕРӨНХИЙ ТОЙМ

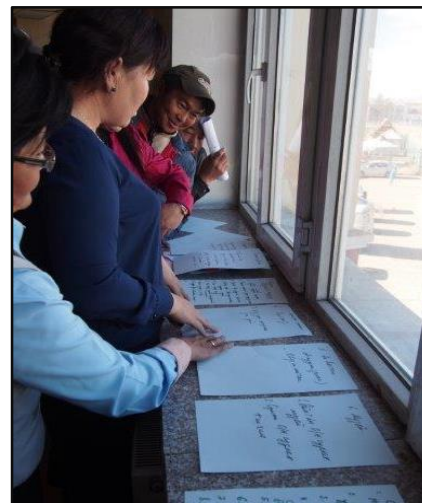
Хавиер де Ламо, UNEP-WCMC

Монгол улс, Улаанбаатар
2016 оны 3 сар



Ойн олон талт үр ашгийг эрэмблэх зөвлөлдөх уулзалт

- Хөвсгөлийн Мөрөн, Төв аймгийн Зуунмод хотуудад болсон оролцооны **зөвлөлдөх уулзалт**
- Олон байгууллагын 35 орчим хүмүүс оролцсон.
- **Зорилго:** Аймгийн түвшинд ойн олон талт үр ашгийг ойлгож, тэдгээрийн эрэмбийг тогтоох анализ хийх
 - Ойн гол үр ашгууд ?
 - Тэдгээрээс аль нь илүү их ач холбогдолтой?
 - Аймгийн аль газруудад илүү ач холбогдолтой газрууд байна?



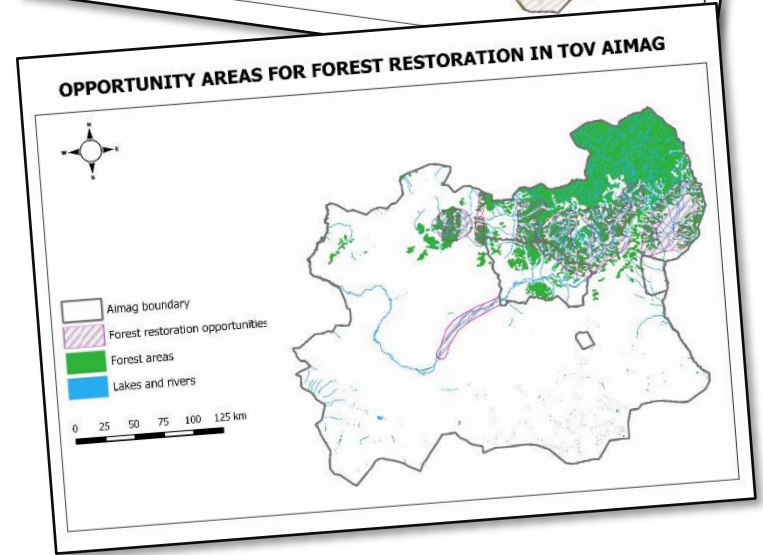
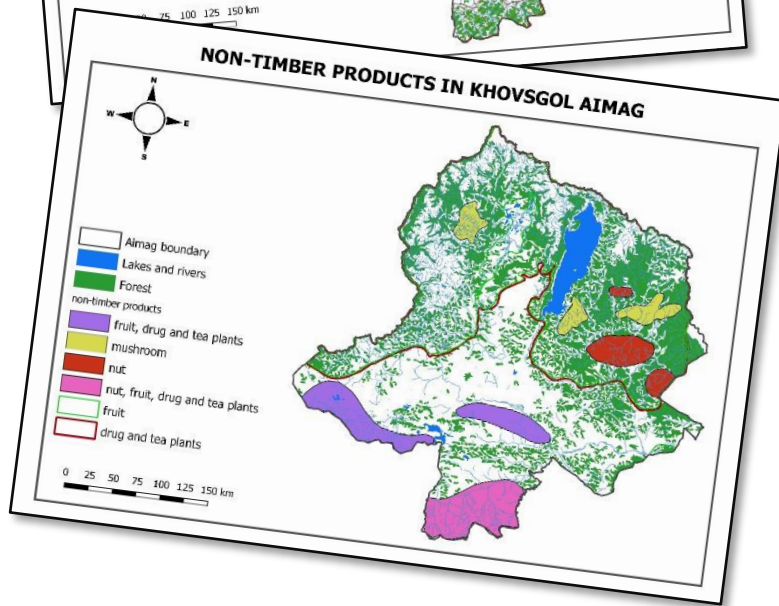
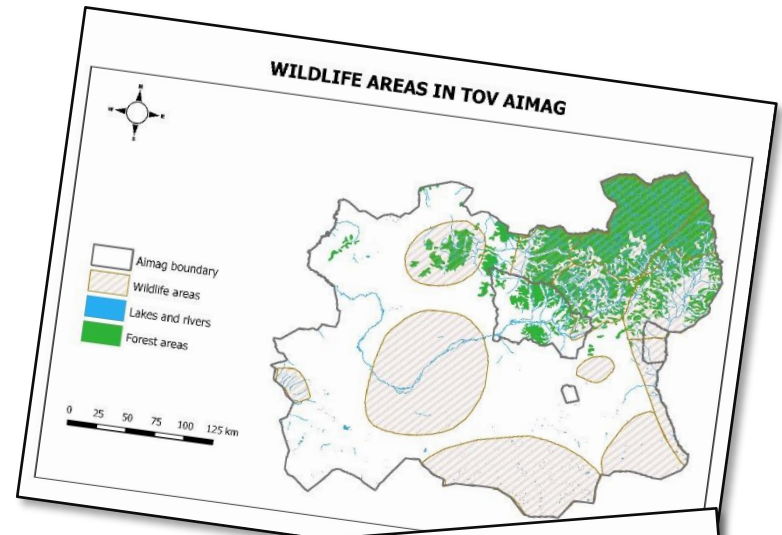
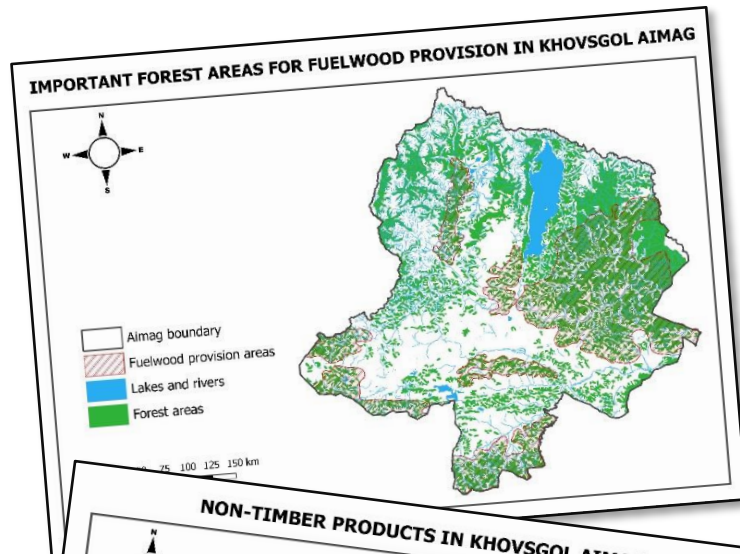
Үр ашиг	Эрэмбэ
Нүүрстөрөгчийн хуримтлал ба хүчилтөрөгчийн хангамж	1
Усны зохицуулалт/хангамж	2
Хэрэглээний мод	3
Түлээ, түлш	4
Рашаан/сувилал	4
Ойн дагалт баялаг (жимс, самар, мөөг, эмийн ургамал, бусад)	5
Үр ба суулгац	6
Түүх/археологийн олдворт газрууд	7
Аялал жуулчлал	7
Зүсмэл мод/холтос	8
Зэрлэг амьтан	8
Цөлжилтийн хяналт, Цэвдгийн хамгаалалт	9

Үр ашиг	Эрэмбэ
Байгалийн сэргэн ургалт	1
Байгалийн горим зохицуулалт/үүрэг	2
Түлш	3
Ус зохицуулалт/хангамж	4
Цэвэр агаар	5
Зэрлэг амьтдын амьдрах орчин	5
Аялал жуулчлал	5
Хүчилтөрөгчийн хангамж	6
Үр боргоцой ба тарьц, хушны самар	6
Хөрсний хамгаалалт- цөлжилтөөс хамгаалах, цэвдгийн хамгаалалт, хөрсний элэгдлээс хамгаалах	7
Эрүүл мэнд, гоо сайхны, навч, шилмүүсийг ашиглах бордоо/малын тэжээл бэлтгэх	8
Модон материал, эмийн ургамал, олон төрлийн ургамал, халдварт өвчнөөс сэргийлэх, рашаан/сувилал	9

ОЛОН ТАЛТ ҮР АШГИЙН ОРОЛЦООНЫ ЗУРАГЛАЛ

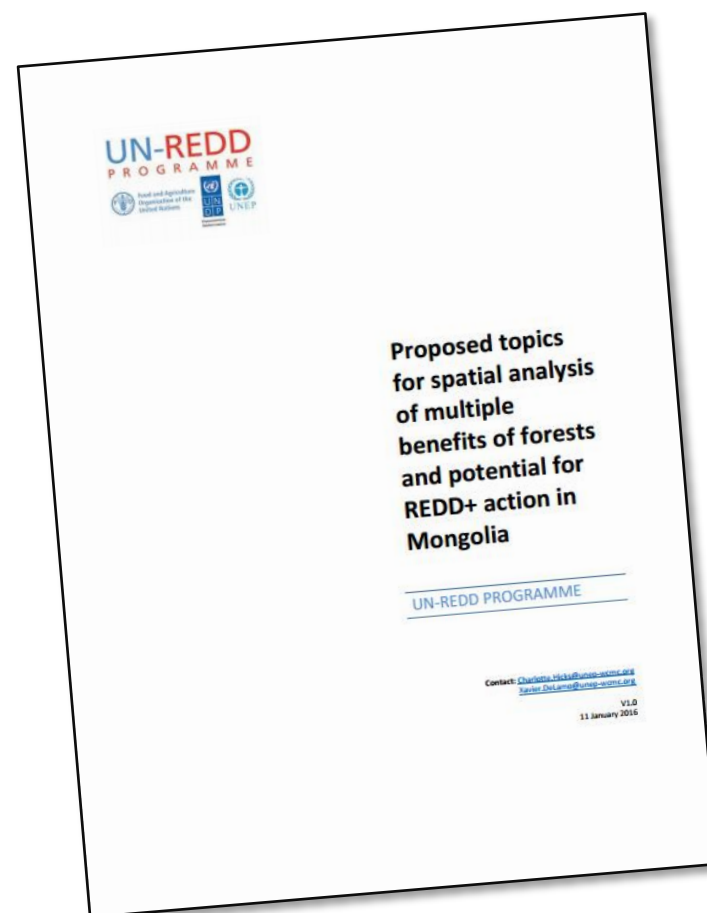


ОЛОН ТАЛТ ҮР АШГИЙН ОРОЛЦООНЫ ЗУРАГЛАЛ



ОЛОН ТАЛТ ҮР АШГИЙН ОРОН ЗАЙН АНАЛИЗЫН ГОЛ АГУУЛГА

- Хөвсгөл болон Төв аймгийн ойн олон талт үр ашгийн эрэмблэлт
- Хоёр түвшний зураг бэлдэнэ:
 - Ойтой аймгуудын зураг
 - Төв Хөвсгөл аймгуудын ойн зураг
- Эдгээр зургууд нь байгалийн ойг хамгаалах, биологийн олон янз байдал болон ойн олон талт үр ашгийг хамгаалах REDD+ төлөвлөлтөнд дэмжлэг үзүүлэх юм.



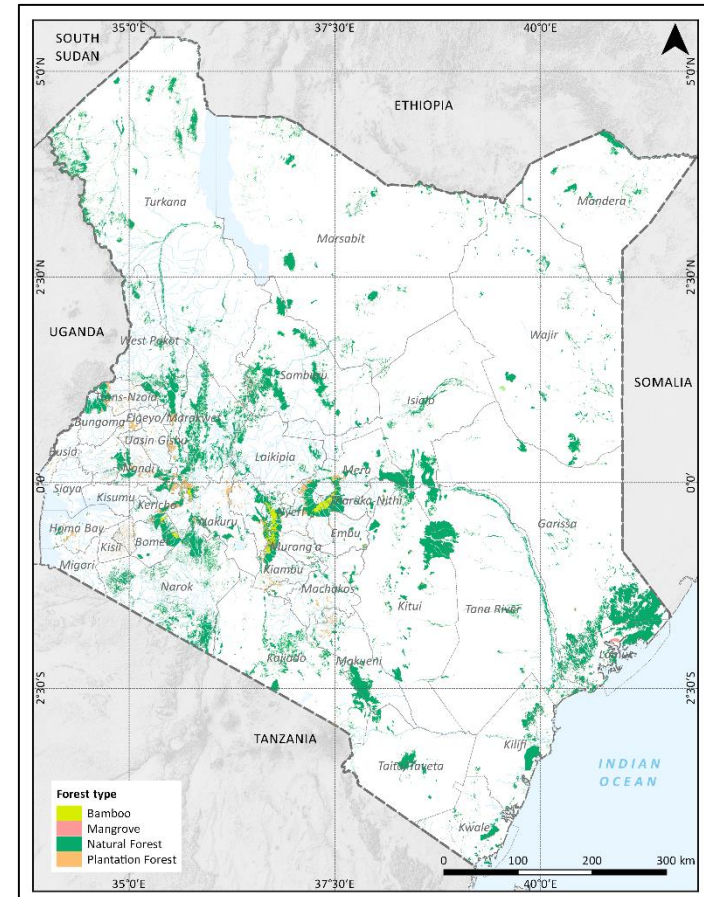
ХИЙХ ЗУРГУУД

Ойн төлөв байдал болон бүрхэцийн зураг

Ойтой бүх аймгуудын болон Хөвсгөл, Төв аймгуудын ойн бүрхэцийн зураг гаргаж түүгээрээ хаана ой ихтэй гол гол газрууд байгааг, ойн төрлийн тархац, тэдгээрийн төлөв байдлыг харуулна.

Шаардлагатай өгөгдлүүд

- Landsat мэдээгээр боловсруулсан ойн бүрхэцийн зураг
- Үндэсний ойн тооллогын мэдээ
- Төв Хөвсгөл аймгийн ойн таксацын тооллогын мэдээ



Forest cover type in Kenya

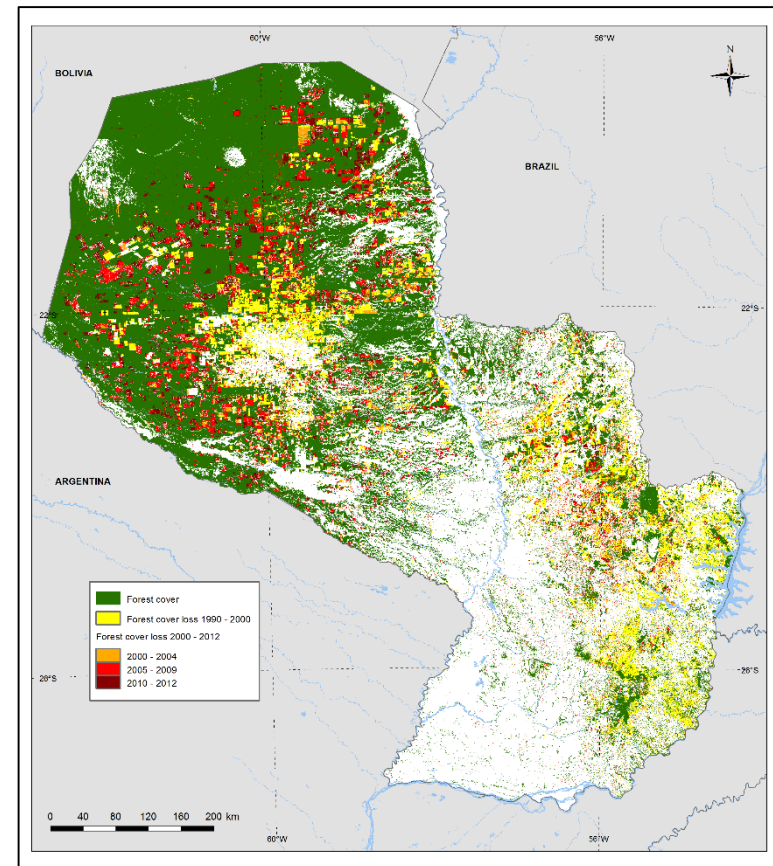
ХИЙХ ЗУРГУУД

Ойн бүрхэцийн өөрчлөлт ба түүний газрын гол төрлийн газруудтай харилцан уялдаа, холбоо

Өөр өөр онуудын ойн бүрхэвчийн зургуудыг нэгтгэн Монгол орны ойтой аймгуудын ойн бүрхэцийн өөрчлөлтийг гарган газрын чухал төрлүүд болох тусгай хамгаалалттай болон уул уурхайн газруудтай ямар харилцан уялдаатайг харуулна.

Шаардлагатай өгөгдлүүд

- Өөр өөр цаг хугацааны Landsat мэдээгээр боловсруулсан ойн бүрхэцийн зураг
- Хансений ойн хомсдолын мэдээ
- Тусгай хамгаалалттай газрын мэдээ
- Уул уурхайн ашиглалтын мэдээ



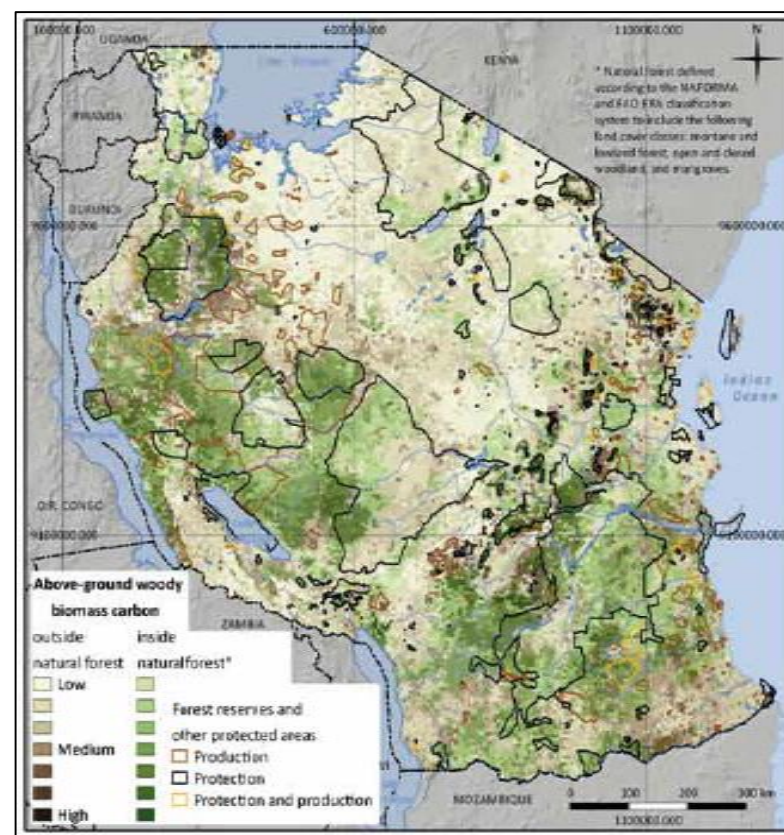
Forest cover loss in Paraguay from 1990 to 2012

Нүүрсхүчлийн хийн нягтшил, түүний газрын гол төрлүүд болох газрууд болон газрын бүрхэвчийн зурагтай харилцан уялдаа

Нүүрсхүчлийн хийн нягтшилын зураг гарган түүнийгээ газрын гол төрлүүд болох газартай болон газрын бүрхэвчийн зурагтай нэгтгэн түүний тархацыг харуулна.

Шаардлагатай өгөгдлүүд

- Үндэсний ойн тооллогын мэдээнээс гаргасан ойн өөр өөр төрлийн хөрсний доорх болон дээрх нүүрсхүчлийн хийн хуримтлалын мэдээ
- Тандан судалгаагаар боловсруулсан ургамлын индексийн зураг
- Үндэсний ойн тооллогоор гаргасан ойн бүрхэвч
- Хөвсгөл, Төв аймгийн ой зохион байгуулалтын мэдээ
- Тусгай хамгаалалттай болон уул уурхайн газрууд



Aboveground biomass, natural forest and protected areas in Tanzania

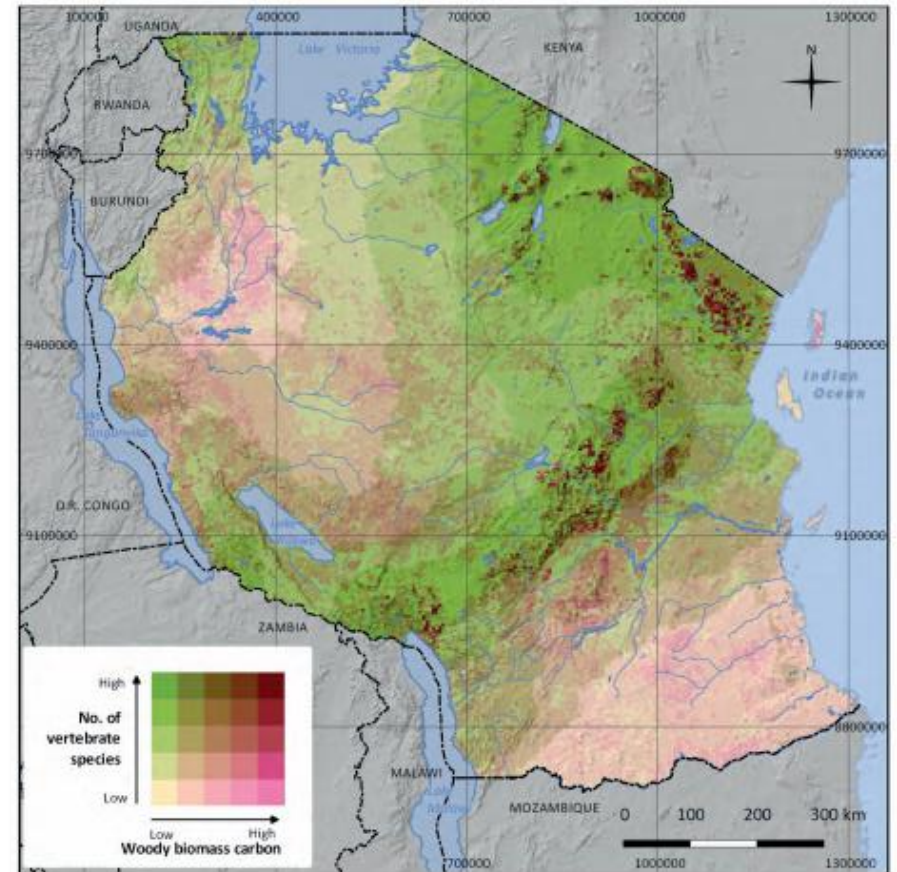
ХИЙХ ЗУРГУУД

Ойтой аймгуудын эрсдэлд орсон зүйлүүдийн биомассын нүүрстөрөгчтэй харилцан уялдаа

Төрөл зүйлийн өгөгдлийг хөрсний доорх болон дээрх биомассын нүүрстөрөгчийн өгөгдөлтэй нэгтгэж төрлийн матриц зураг гаргаснаар биологийн төрөл зүйл болон нүүрсхүчлийн хийд чухал газруудыг тодотгож өгнө.

Шаардлагатай өгөгдлүүд

- Нүүрсхүчлийн хийн нягтшилийн зураг
- IUCN- Зүйлийн бүрдлийн зураг



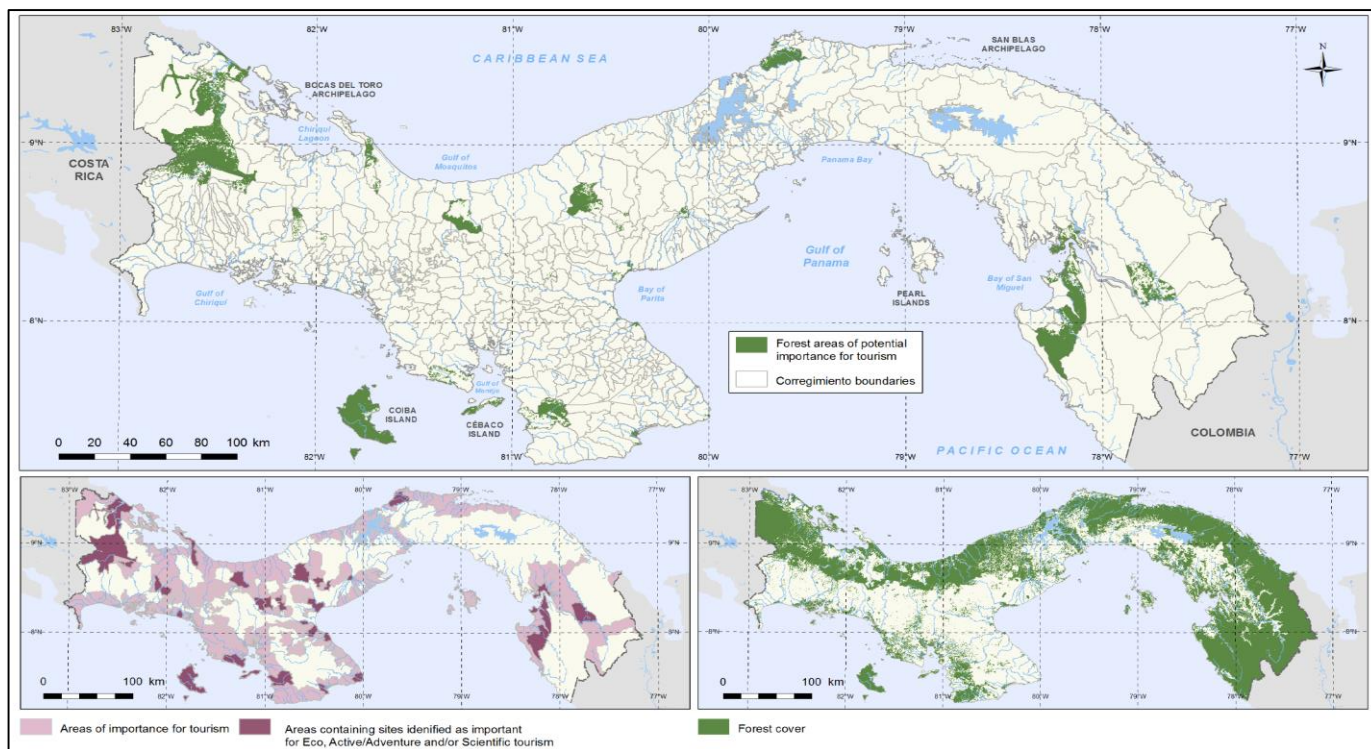
Animal species richness vs aboveground carbon biomass in Tanzania

Эко аялал жуулчлал болон амралтын газар дах ойн ач холбогдол

Аялал жуулчлалын төрөл бүрийн өгөгдлийг ойн зурагтай нэгтгэснээр Хөвсгөл Төв аймгууд дах аялал жуулчлал, амралтын газруудад (ТХГ-г оруулна)чухал ач холбогдолтой ойтой газрын зураг гаргана.

Шаардлагатай өгөгдлүүд

- Аялал жуулчлалын газруудын зураг
- Ойн бүрхэцийн зураг
- Аялал жуулчлалын статистик мэдээ
- Оролцооны зургийн үр дүн



Forest areas of importance for tourism in Panama

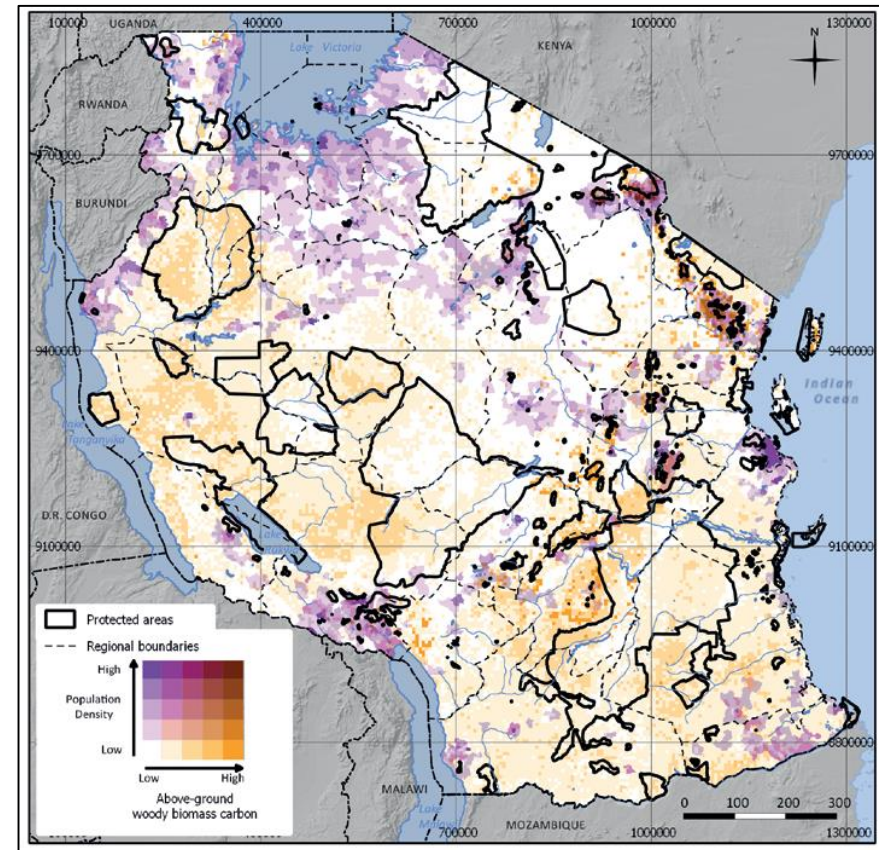
ХИЙХ ЗУРГУУД

Мод түлээ бэлтгэхэд ойн ач холбогдол

Хөвсгөл аймагт ойгоос мод, түлээ бэлтгэх ажил хоёулаа, Төв аймагт зөвхөн түлш бэлтгэх ажил чухал гэдгийг зураглахад статистик болон бусад мэдээ ашиглагдана.

Шаардлагатай өгөгдлүүд

- Хүн амын нягтшил
- Замын сүлжээ
- Түлш бэлтгэл/хэрэгцээ
- Хот суурин газрууд
- Оролцооны зургийн үр дүн



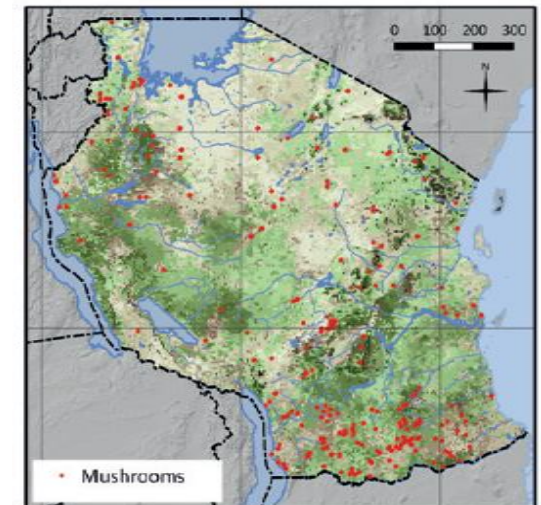
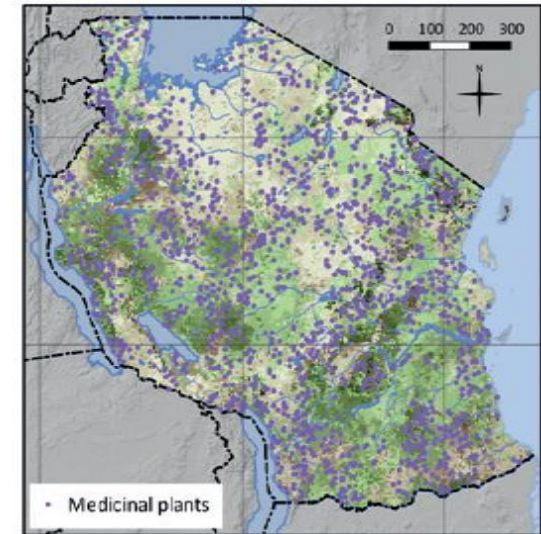
Population and woody biomass carbon density

Ойн дагалт баялаг

Хөвсгөл аймагт ойн дагалт баялагт хамаарах ойн ач холбогдлыг зураглахад дагалт баялагт хамааралтай төрөл бүрийн бусад мэдээллийг зурагт оруулж ашиглана.

Шаардлагатай өгөгдлүүд

- Ойн таксацын тооллогын мэдээ
- Ойн дагалт баялгийн статистик мэдээ/сумын хэмжээнд хамгийн чухал хэрэгцээтэй дагалт баялаг
- Оролцооны зургийн үр дүн



ХИЙХ ЗУРГУУД

Төв Хөвсгөл аймгуудын усан хангамжид ойн ач холбогдол

Газар ашиглалтын өөрчлөлтийн улмаас үүссэн усны өөрчлөлтийн үр дагаврыг загварчилж, Хөвсгөл Төв аймгуудын голуудын усны хэрэглээнд ойн ач холбогдлыг харуулах зураг гаргах

Шаардлагатай өгөгдлүүд

- Хөвсгөл Төв аймгуудын ойн бүрхэцийн зураг
- Дундаж хур тунадас, боломжит ууршилт болон WaterWorld –ийн устай холбоотой бусад мэдээ, өгөгдлүүд

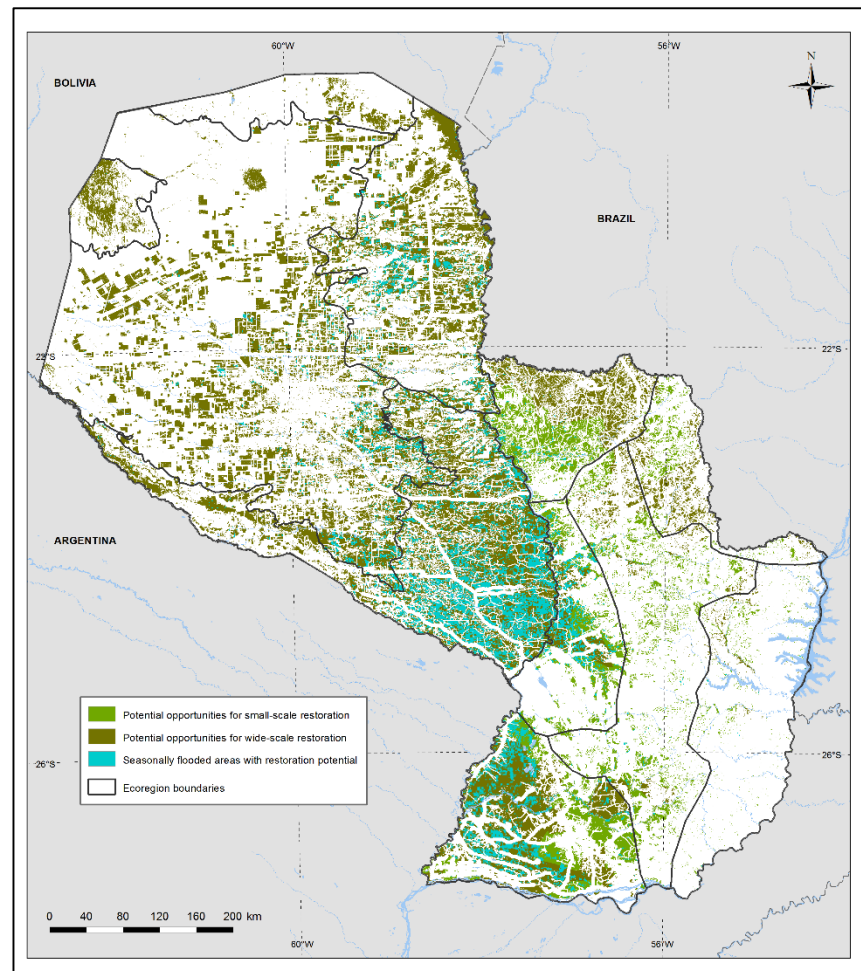


Төв аймагт ойг нөхөн сэргээх боломжит газрууд

Өргөн хүрээний өгөгдлийн багцыг нийлүүлэн Төв аймагт ойг нөхөн сэргээх боломжтой газруудын зураг гаргах. Ямар ямар орон зайн өгөгдлүүдийг ашиглахыг сургалтанд оролцогчид хамтаар ярилцаж шийднэ.

Шаардлагатай өгөгдлийн багцууд

- Оролцооны зураглалын үр дүн
- Ойн бүрхэцийн зураг
- Хүн ам болон малын нягтшилийн мэдээ
- Ойн нөхөн сэргээлтийн үр дүнд гарах олон талт үр ашиг



Opportunity areas for forest restoration in Paraguay

Баярлалаа!

Xavier.DeLamo@unep-wcmc.org



UNEP



WCMC