

Dữ liệu không gian trong quy hoạch rừng và lập kế hoạch REDD+

Việt Nam, 19/09/20016

Charlotte Hicks và Shaenandhoa García Rangel



UN-REDD
PROGRAMME



Food and Agriculture
Organization of the
United Nations



Empowered lives.
Resilient nations.



1. Phân tích không gian trong quy hoạch rừng và lập kế hoạch REDD+

1. Kết hợp dữ liệu từ nhiều nguồn khác nhau

1. Ví dụ từ các ứng dụng của các quốc gia khác

1. Công cụ và dữ liệu phân tích không gian

1. Các lưu ý quan trọng khi sử dụng phân tích không gian

1. Ý kiến

UN-REDD
PROGRAMME



Food and Agriculture
Organization of the
United Nations



Empowered lives.
Resilient nations.

Công cụ phân tích không gian trong quy hoạch rừng

- Đất đai là nguồn tài nguyên có hạn, với nhiều mục đích sử dụng và chịu nhiều áp lực:
 - Các khu đô thị và cơ sở hạ tầng
 - Nông nghiệp
 - Bảo tồn và cung cấp các dịch vụ hệ sinh thái
- Quy hoạch sử dụng đất cho REDD+ hỗ trợ đánh giá:
 - Các loại hình sử dụng thay thế khác
 - Các lựa chọn phù hợp cho chiến lược REDD+ quốc gia, và các khu vực ưu tiên
 - Mang lại các lợi ích dự kiến và tránh các rủi ro



UN-REDD
PROGRAMME



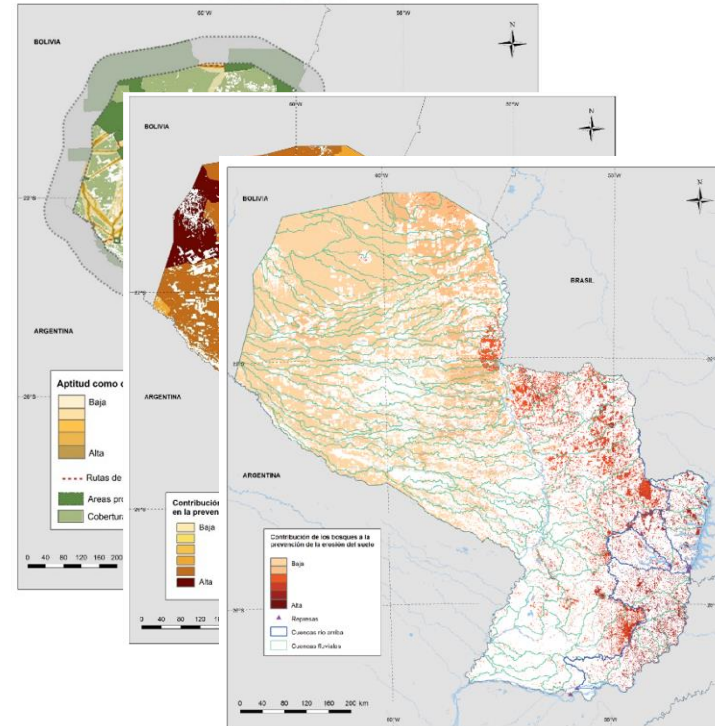
Food and Agriculture
Organization of the
United Nations



Empowered lives.
Resilient nations.

Công cụ phân tích không gian trong quy hoạch rừng

- Phân tích không gian là:
 - Một phương pháp đáng tin cậy để xác định các khu vực có lợi ích và các khu vực không liên quan đến các lợi ích ưu tiên.
 - Xuất phát điểm để xác định các nhân tố có thể ảnh hưởng đến việc ra quyết định trong tiến trình lập kế hoạch.
 - Tổng hợp dữ liệu giúp xác định các thông tin đã biết và các khoảng trống thông tin dữ liệu.



UN-REDD
PROGRAMME



Food and Agriculture
Organization of the
United Nations



Empowered lives.
Resilient nations.

Công cụ phân tích không gian trong quy hoạch rừng

Bản đồ có thể được sử dụng làm công cụ hỗ trợ ra quyết định về quy hoạch rừng, trong đó có REDD+

- Hiểu được phạm vi và phân phối các giá trị của rừng, áp lực, rủi ro, chi phí và sử dụng đất và chồng xếp các nhân tố
- Xác định các hoạt động khả thi
- Các cơ hội để tăng cường lợi ích, giảm thiểu rủi ro và chi phí
- Đàm phán các giải pháp về rừng và sử dụng tài nguyên rừng
- Xây dựng các kế hoạch triển khai



@Jorge Moya



UN-REDD
PROGRAMME



Food and Agriculture
Organization of the
United Nations

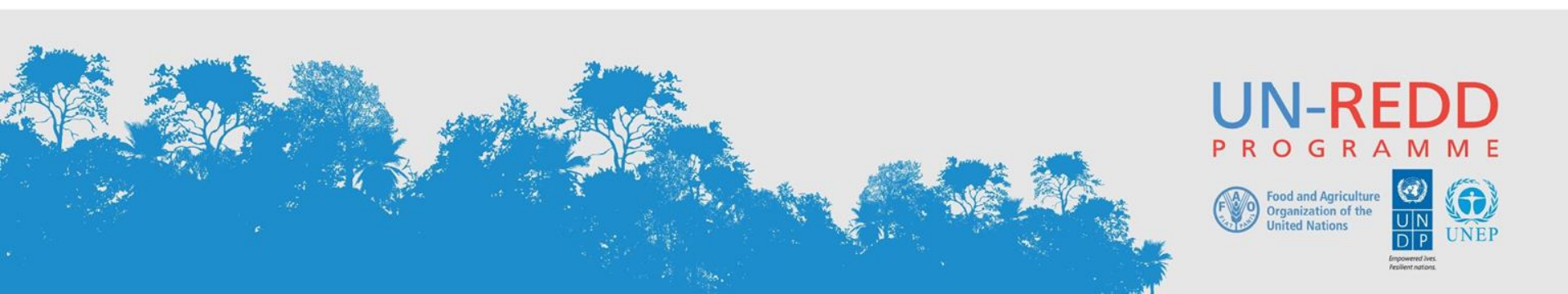


Empowered lives.
Resilient nations.

ác bên liên quan

o quốc gia

**Quy hoạch rừng
và REDD+**



UN-REDD
PROGRAMME



Food and Agriculture
Organization of the
United Nations



UN
DP



UNEP

Empowered lives.
Resilient nations.

Công cụ, hướng dẫn và dữ liệu phân tích không gian

- Một số công cụ hỗ trợ lập quy hoạch rừng, bao gồm REDD+
 - Xem xét các phần mềm và công cụ đã được sử dụng trong nước để lập quy hoạch sử dụng đất và lập quy hoạch trong lĩnh vực lâm nghiệp
- Chương trình UN-REDD / các ấn phẩm khác có hướng dẫn về công cụ, phương pháp và các nguồn lực khác cho quy hoạch không gian, và các nghiên cứu điển hình từ các quốc gia khác về thiết kế và thực hiện REDD+
 - Hầu hết các ví dụ trong bài trình bày này là kết quả của việc lập bản đồ trực tiếp và hỗ trợ GIS từ Chương trình UN-REDD hợp tác với các quốc gia khác
- Khám phá bộ công cụ lập bản đồ đa lợi ích và các hướng dẫn do UNEP-WCMC xây dựng, với các công cụ phân tích raster giúp xác định, lập bản đồ và hiểu mối quan hệ giữa trữ lượng các bon, các dịch vụ hệ sinh thái và đa dạng sinh học



UN-REDD
PROGRAMME



Food and Agriculture
Organization of the
United Nations

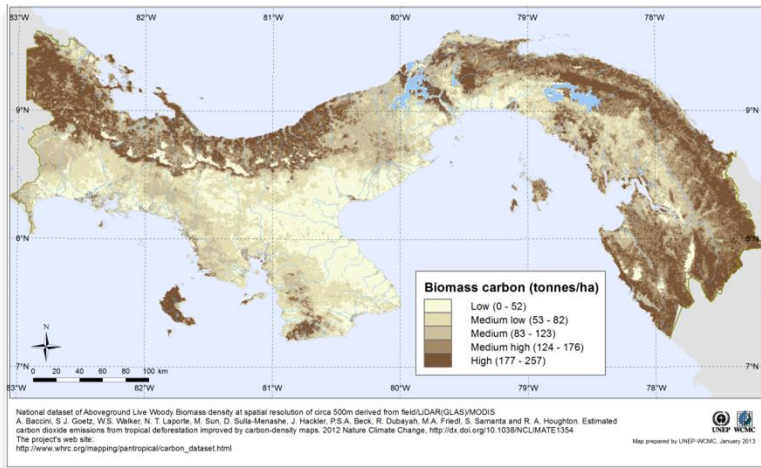


Empowered lives.
Resilient nations.

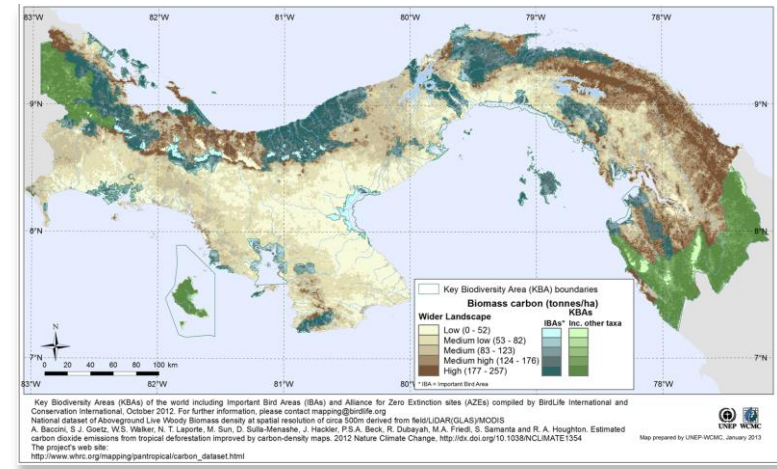
Phân tích không gian, một công cụ lập quy hoạch rừng

- Các lợi ích và rủi ro khác biệt về không gian
- tùy thuộc vào địa điểm và cách thức triển khai các hoạt động

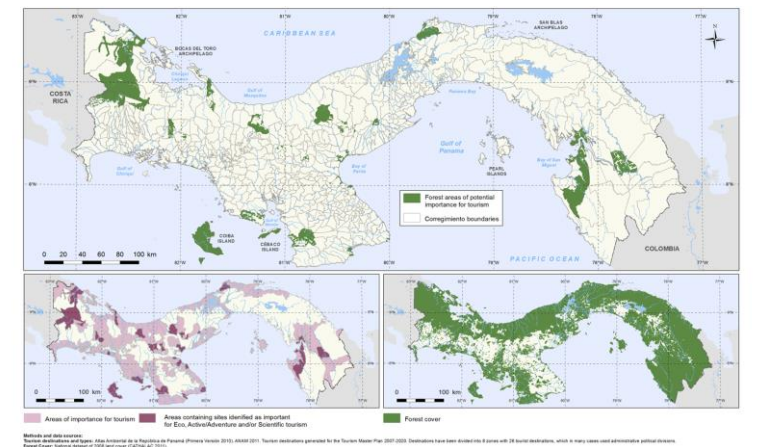
Carbon



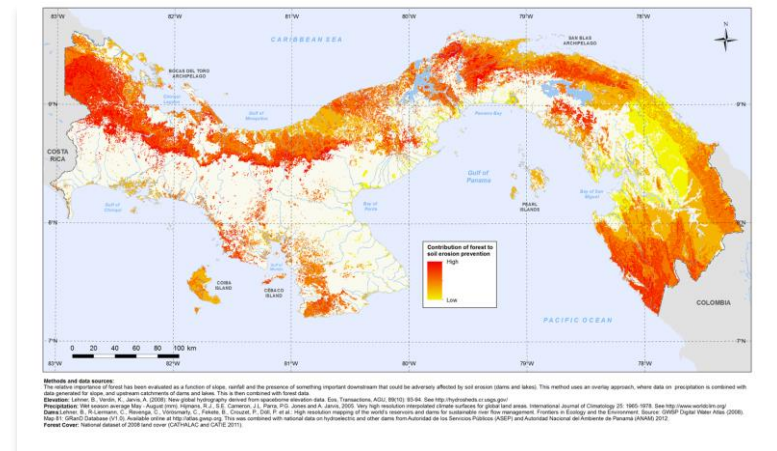
Đa dạng sinh học



Du lịch

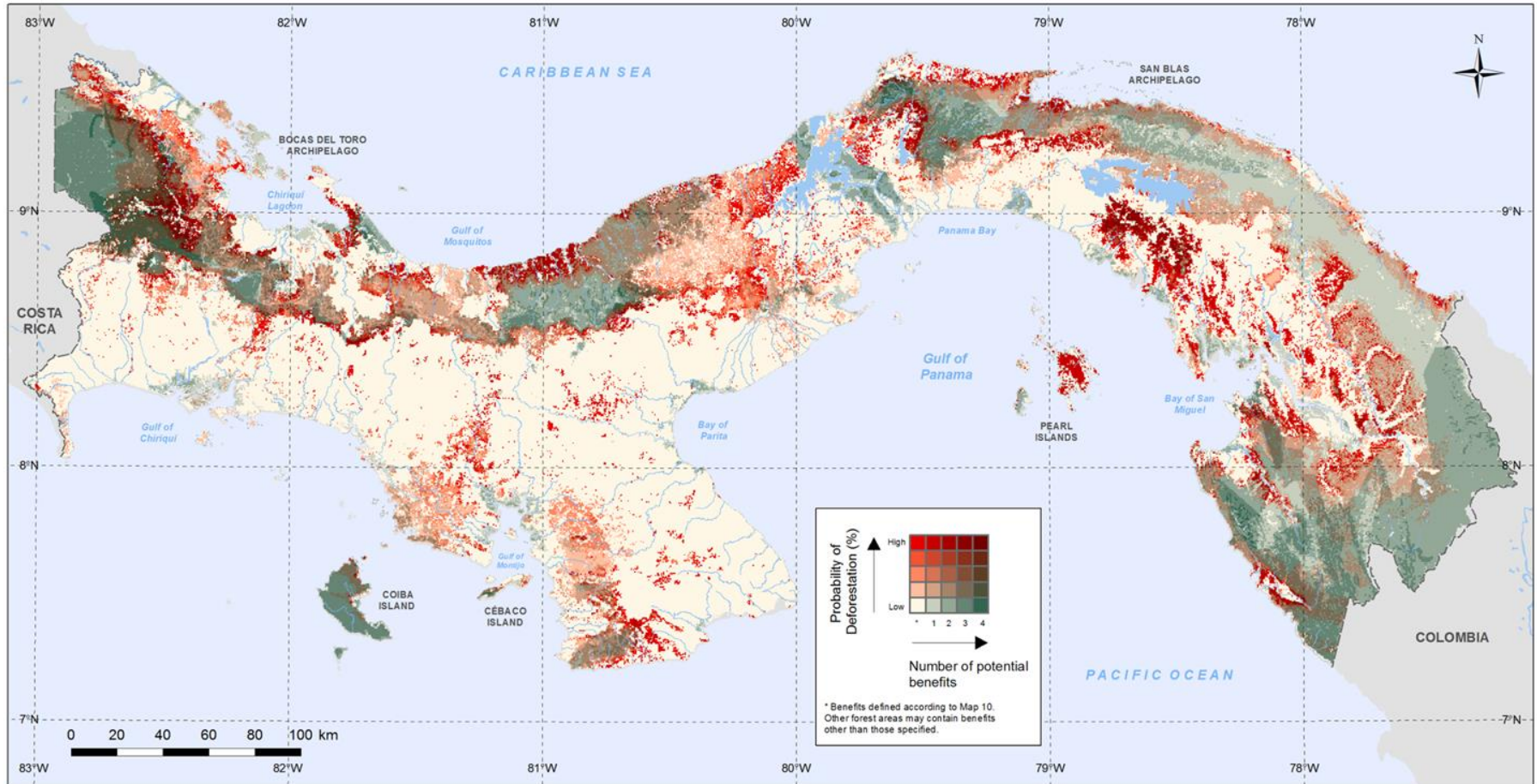


Kiểm soát sạt lở



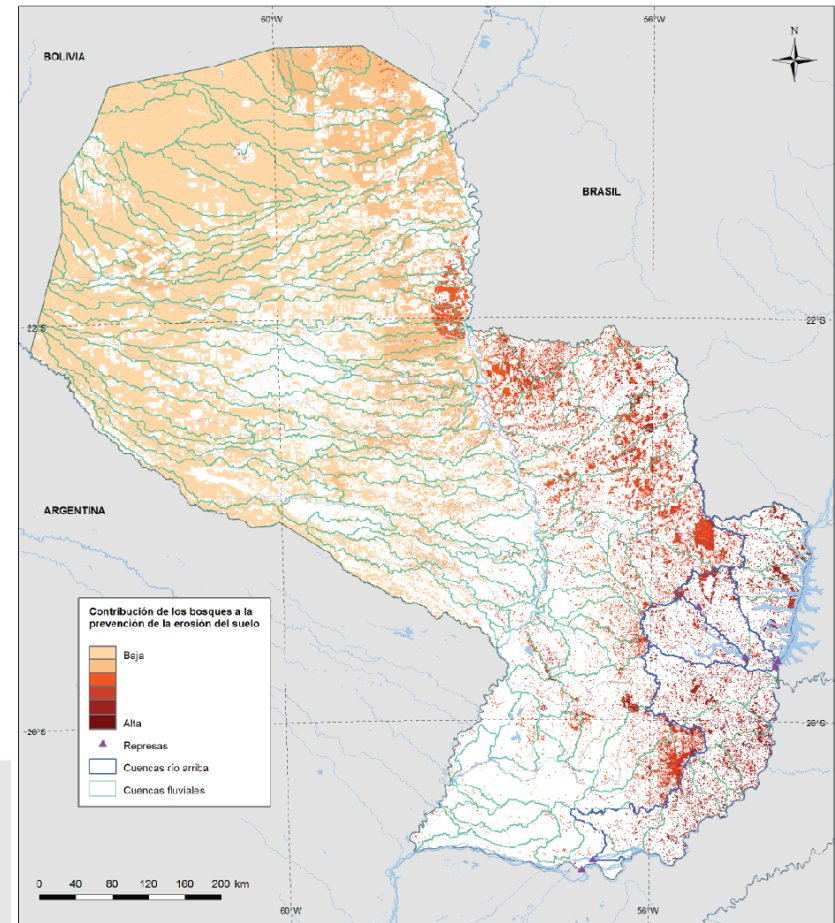
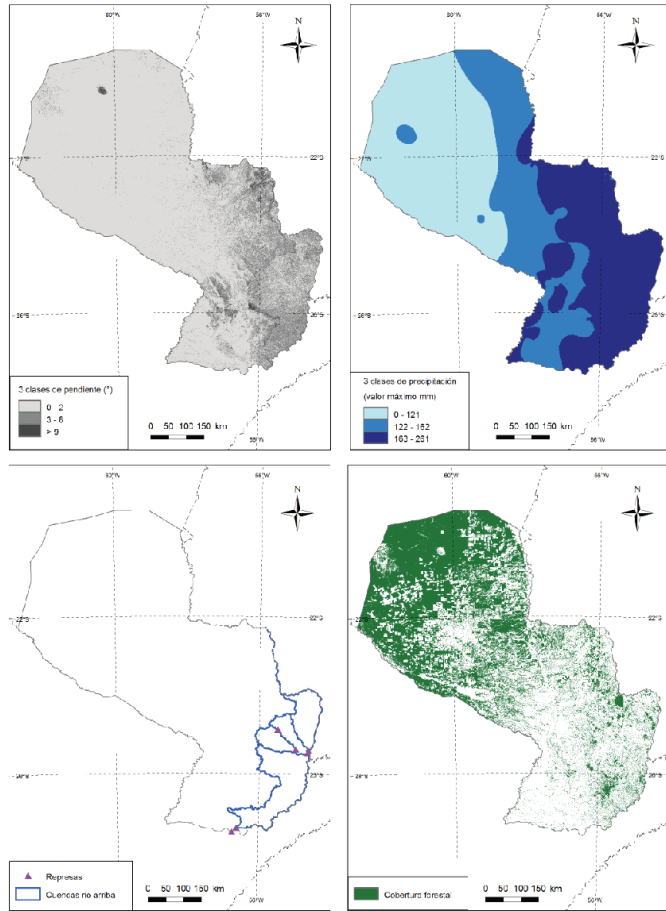
Phân tích không gian, một công cụ lập quy hoạch rừng

Các diện tích rừng có tầm quan trọng về đa lợi ích trước nguy cơ mất rừng ở Panama



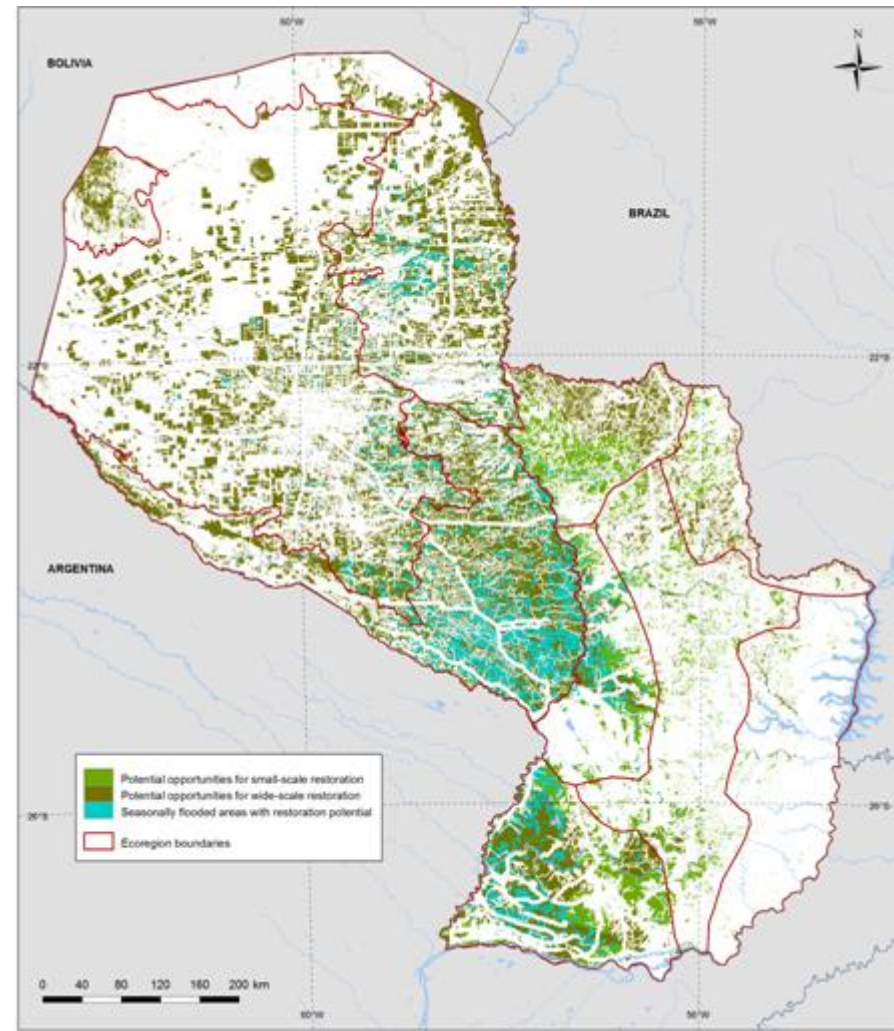
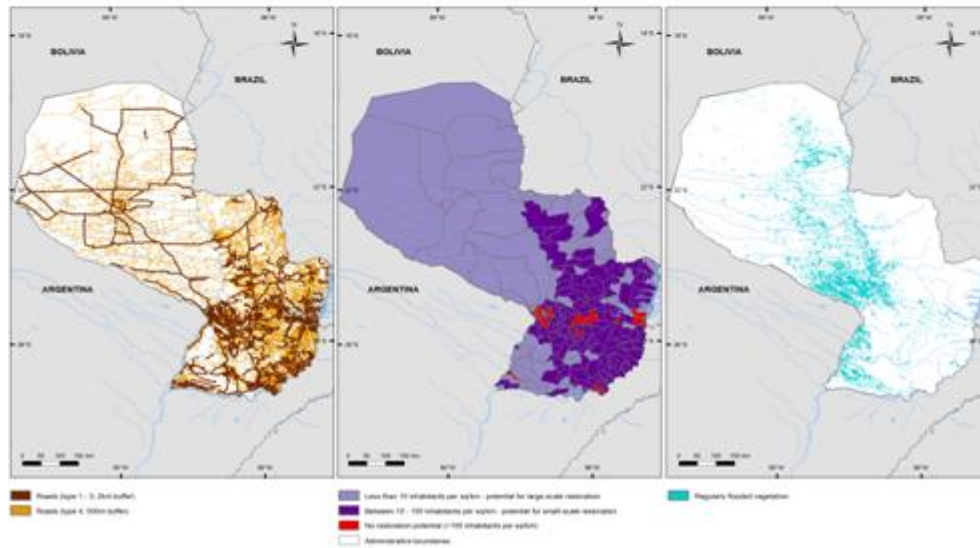
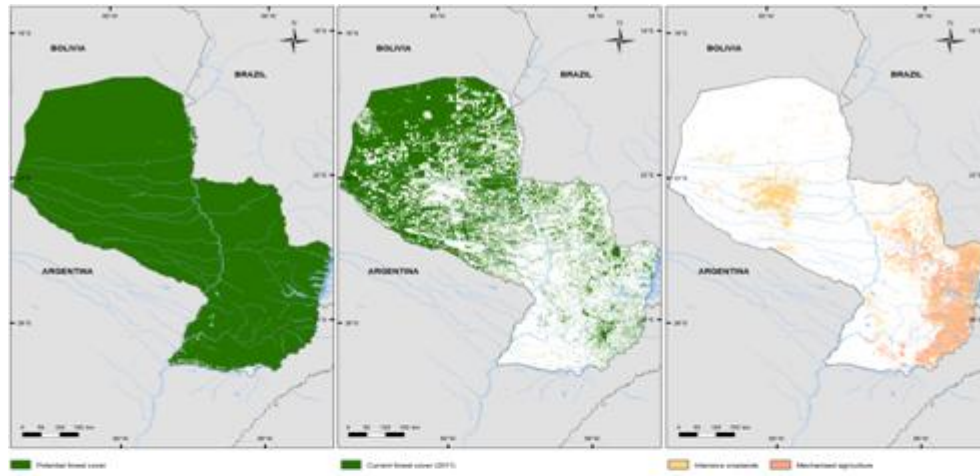
Phân tích không gian, một công cụ lập quy hoạch rừng

Các diện tích rừng quan trọng đối với kiểm soát sạt lở ở Paraguay

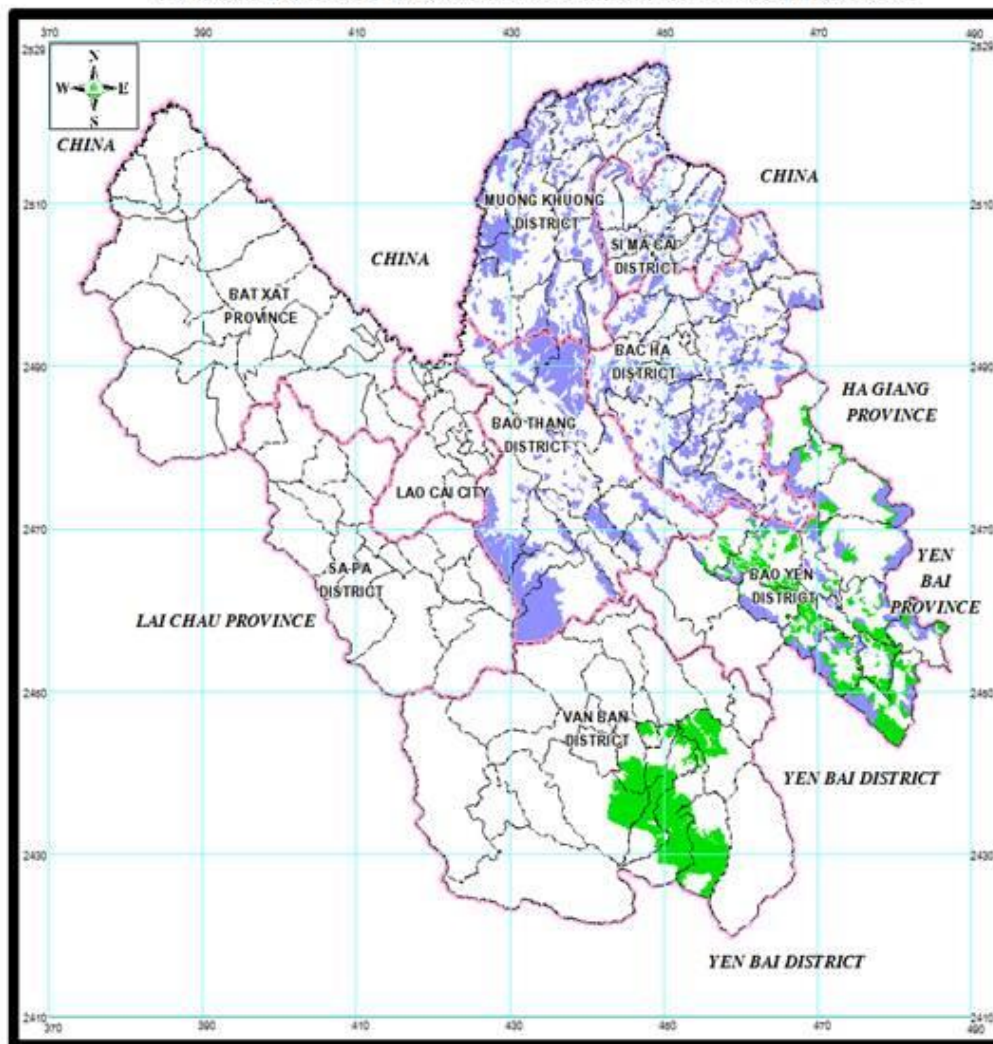


Phân tích không gian, một công cụ lập quy hoạch rừng




Các cơ hội phục hồi rừng ở Paraguay





**THE PRIORITY AREA MAP TO IMPLEMENT SOLUTION PACKAGES
FOR SUSTAINABLE FOREST MANAGEMENT IN LAO CAI PROVINCE**



LEGEND

-  National boundary
-  Province boundary
-  District boundary

-  The Forestry Enterprise
-  The Forestry Protection Board

THE IMPLEMENT SOLUTION

1. Inventory, collecting data to build sustainable forest management plan for forestry enterprises
2. Development sustainable forest management plan aiming at issuance of forest certificate
3. Implement annual monitoring and assessment of forest resource
4. Develop forest management plan for forest management boards
5. Support Forest management Boards of protection units to implement REDD+ action plan

Các lưu ý quan trọng khi sử dụng phân tích không gian

- Cần rõ câu hỏi mỗi bản đồ cần giải quyết
- Tham vấn kỹ với các đối tượng sử dụng bản đồ
- Xem xét mức độ sẵn có và tính tương thích của dữ liệu:
 - Tỷ lệ, tính đầy đủ
 - Bản quyền
 - Chất lượng và độ chính xác của thông tin không gian
- Thử nghiệm sử dụng các kết quả và tìm hiểu với các bên liên quan để đảm bảo các bản đồ được xây dựng/ trình bày phù hợp nhất



UN-REDD
PROGRAMME



Food and Agriculture
Organization of the
United Nations



Empowered lives.
Resilient nations.

Các lưu ý quan trọng khi sử dụng phân tích không gian

- Các quyết định sẽ do người sử dụng đưa ra chứ không phải bản đồ
- Phân tích không gian cần đưa vào tiến trình có sự tham gia của các bên liên quan
- Không phải tất cả dữ liệu/và tiến trình đều có thể lập bản đồ



UN-REDD
PROGRAMME



Food and Agriculture
Organization of the
United Nations



Empowered lives.
Resilient nations.

- Phân tích không gian có thể hỗ trợ lập quy hoạch rừng, trong đó có REDD+, từ đó tăng cường lợi ích, giảm thiểu các rủi ro tiềm năng và chi phí
- Phân tích không gian có thể đóng góp vào việc xây dựng chiến lược REDD+
 - Xây dựng các phương án thực tế cho chiến lược REDD+ quốc gia - bao gồm việc xác định các hoạt động REDD+ phù hợp và các địa điểm ưu tiên để triển khai các hoạt động đó, giúp cân bằng các lợi ích và rủi ro những hành động - sẽ giúp cân bằng lợi ích và rủi ro cũng như chi phí của REDD+
 - Phân tích không gian ở cấp địa phương, căn cứ vào thảo luận của các bên liên quan, có thể giúp xác định các khu vực ưu tiên triển khai các hoạt động REDD+
 - Cần lồng ghép các ưu tiên và nhu cầu của các bên liên quan vào tiến trình tham vấn và lập kế hoạch rộng rãi hơn cho REDD+



UN-REDD
PROGRAMME



Food and Agriculture
Organization of the
United Nations



Empowered lives.
Resilient nations.

Shaenandhoa García Rangel
shena.garciarangel@unep-wcmc.org

Xin cảm ơn!

www.un-redd.org



UN-REDD
PROGRAMME



Food and Agriculture
Organization of the
United Nations



Empowered lives.
Resilient nations.