

République du Congo
Ministère de l'Economie Forestière et du Développement Durable
Coordination Nationale REDD



Identification des bénéfices et des risques cas du EESS/SESA

Expérience de la République du Congo :

Présentée par : Mme Henriette TSOH-IKOUNGA, Chef de la cellule
Evaluation Environnementale et Sociale Stratégique (EESS)

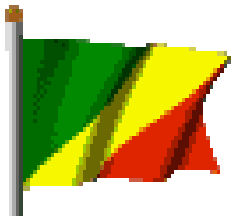
Juin 2015, Nairobi



Plan



- I. Contexte
- II. Expérience de la République du Congo sur l'Identification des bénéfices et des Risques de la REDD+
- III. Expérience de la République du Congo sur le SESA
- IV. Difficultés rencontrées et perspectives



I. Contexte (1)



Le processus REDD+ présente des bénéfices socio-économiques et environnementaux (préservation de la biodiversité, augmentation des stocks de carbone, amélioration des conditions de vie des Communautés locales et populations autochtones, etc.) pour les pays concernés;

Cependant, il présente également des risques sociaux- environnementaux négatifs pouvant conduire à la réduction des avantages, dans un contexte où l'approche stratégique ne prend pas en compte les aspects socio-environnementaux.



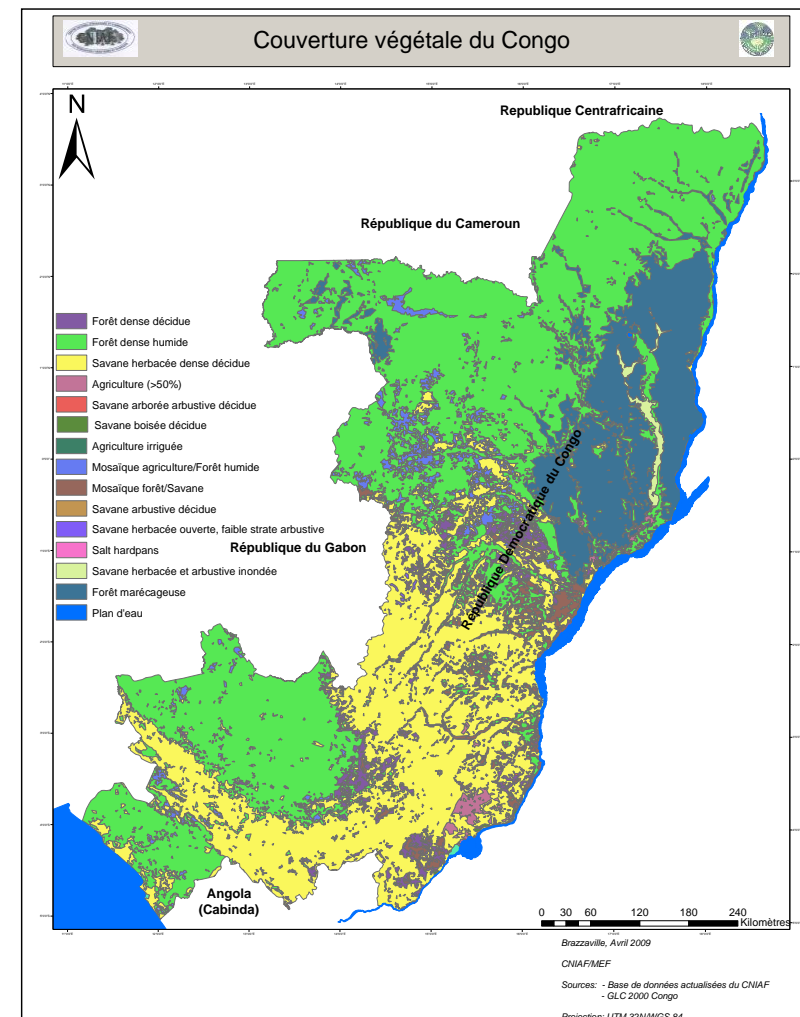


I. Contexte (2)



La République du Congo, dans le cadre de la mise en place des outils stratégiques de la REDD+, a reconnu l'importance des risques et avantages sociaux et environnementaux et a mis en œuvre les recommandations de la CCNUCC sur les garanties.

- des sauvegardes Nationales appelées localement «PCI-REDD+ » ont été mis en place et validées à l'échelle Nationale en Décembre 2014.





II. Expérience de la République du Congo sur l'Identification des bénéfices et des Risques de la REDD+ (1)



La mise en place des sauvegardes Nationales REDD+ «PCI-REDD+» du processus REDD+ en République du Congo a tenu compte :

- Des garanties de Cancun;
- Des politiques opérationnelles de la Banque Mondiale, et autres standards (FSC, APV-FLEGT, VCS, etc.);
- Des autres politiques stratégiques Nationales (DSCERP 2012-2016, etc.);
- des risques et bénéfices de la REDD+ identifiés (risque de conversion, perte de biodiversité, réduction d'accès aux ressources des communautés locales et populations autochtones, etc.).

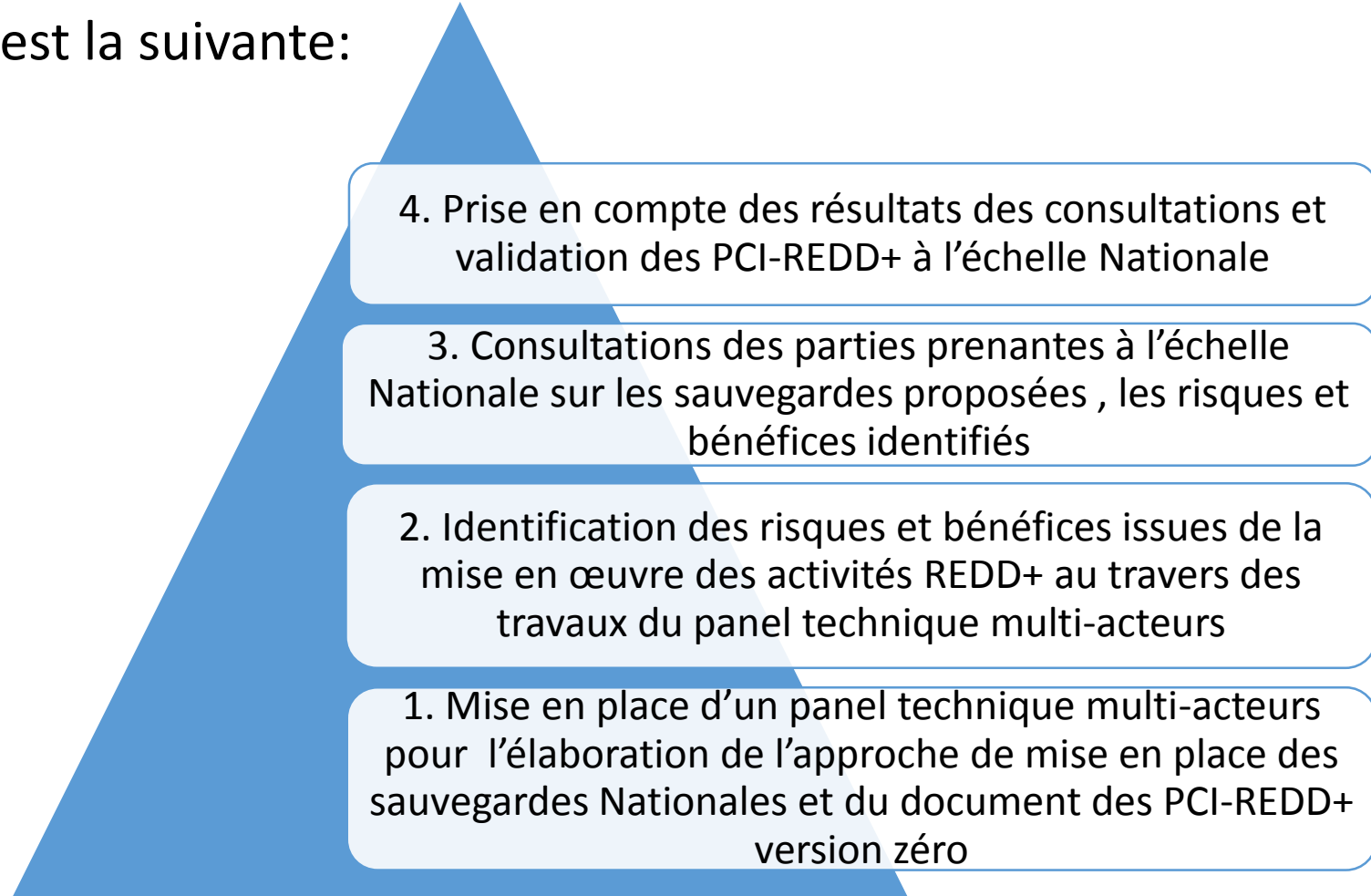


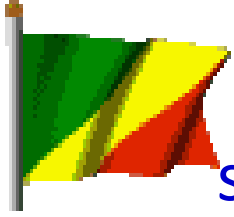


II. Expérience de la République du Congo sur l'Identification des bénéfices et des Risques de la REDD+ (2)



L'approche de mise en place des « PCI-REDD+ » de la République Congo est la suivante:





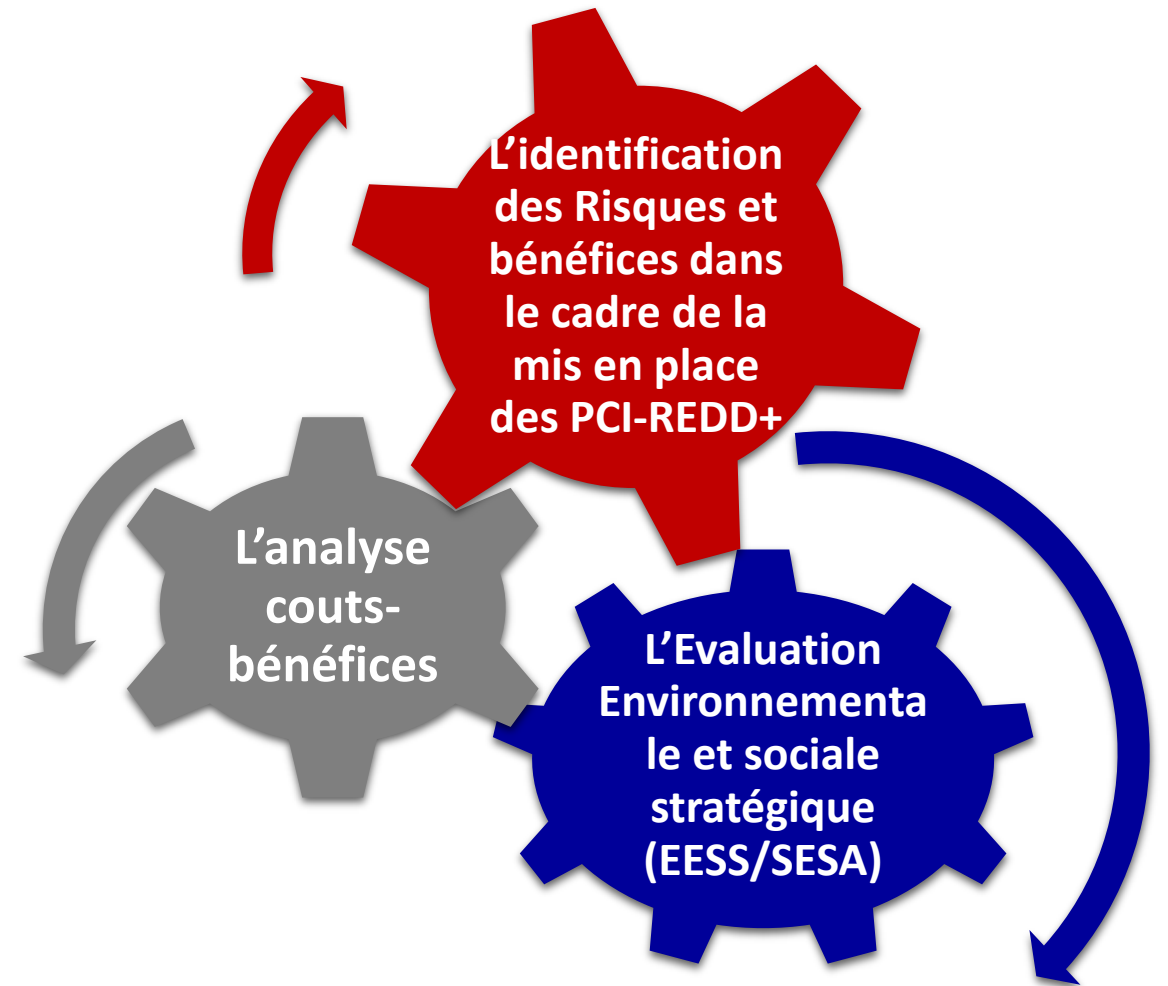
II. Expérience de la République du Congo sur l'Identification des bénéfices et des Risques de la REDD+ (3)

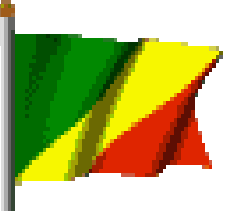


En parallèle, la République du Congo du Congo a lancé les études sur:

- l'Evaluation Environnementale et Sociale Stratégiques (EESS/SESA) en septembre 2014 (en cours de réalisation);
- La cartographie des bénéfices multiples;
- Et l'analyse coûts bénéfices en Avril 2015 (en cours de réalisation).

Dont les résultats viendront consolider la prise en compte des risques et bénéfices socio-économiques et environnementaux dans la sélection des options stratégiques de la stratégie Nationale REDD+





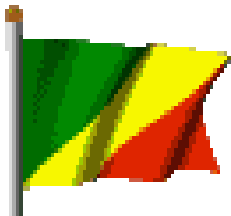
III. Expérience de la République du Congo sur le SESA (1)



L'objectif de l'EESS est:

- d'identifier et d'évaluer les risques éventuels et les dommages sociaux et environnementaux résultant de la mise en œuvre du processus REDD+ en République du Congo;
- et d'assurer que REDD+ augmente les valeurs sociales, culturelles, économiques et environnementales en évitant et en atténuant les dommages



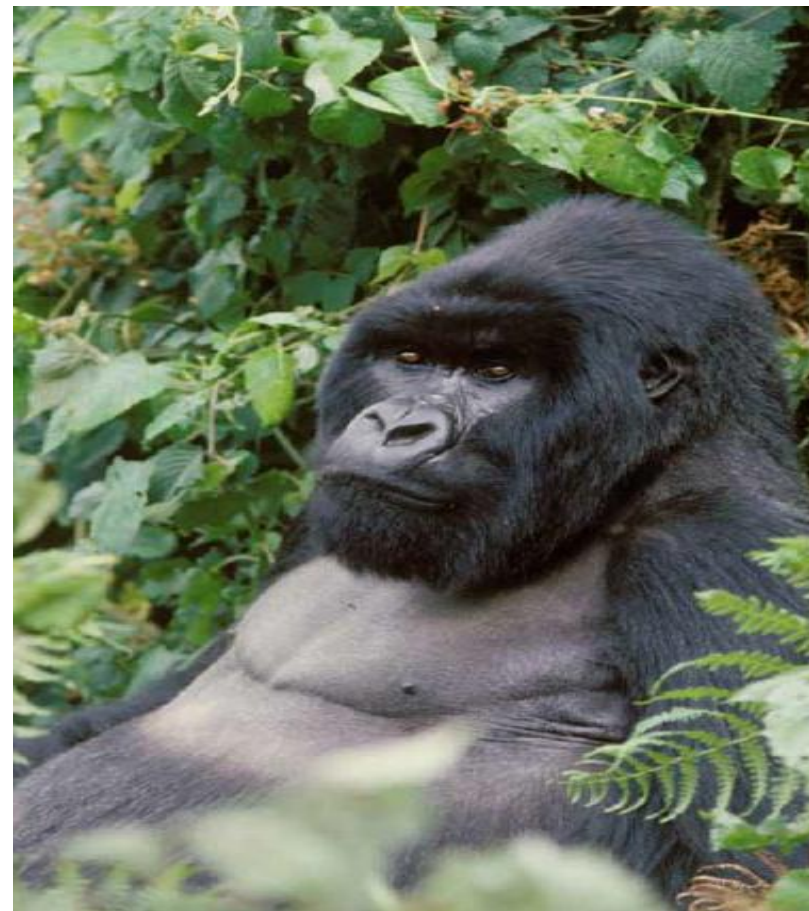


III. Expérience de la République du Congo sur le SESA (2)



Au stade actuelle, dans le cadre du processus d'élaboration du Cadre de gestion environnementale et sociale du processus REDD+ en République du Congo (CGES/):

- L'étude sur l'EESS/SESA a évalué les impacts potentiels des options stratégiques retenus dans le cadre de la stratégie Nationale REDD+ et a proposé des mesures d'atténuations.



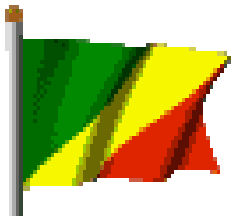


III. Expérience de la République du Congo sur le SESA (3)



N°	Options, Sous options stratégiques et Activités liées	Nature de l'impact	Intensité, Occurrence, Probabilité, Durée				Cibles		
			Positif (+) / Négatif (-)	Direct / Indirect / CUMulatif	POSSible / PRObable / CERTain	Court / Moyen / Long Terme	biophysiqu es	socio-économi ques	géographiq ues
O1	OPTION 1 : RENFORCEMENT DES STRUCTURES DE GOUVERNANCE :								
<u>sO</u> 1.1	Renforcement des aspects de gouvernance :								
1.1 - A1	Poursuite du processus de révision du cadre juridique en cours dans les secteurs forêts et environnement.	1. Contribue à la gestion durable des forêts et de l'environnement.	+++	Indirect	Possible	MT à LT	Forêts	Tout.	Pays (tous les milieux naturels ou s'exerce une gouv.).
		2. Perturbe en partie les secteurs économiques informels.	--	Direct	Certain	CT à MT	Forêts	Tout	Pays

N°	Options, Sous options stratégiques et Activités liées	Mesures d'atténuation / d'optimisation	Cibles			Mise en œuvre			Références		
			biophysique	socio-économique	géographique	Responsables	Suivi / Contrôle	Financement	PCI REDD+	OP BM	Cadre fonct.
O1	OPTION 1 : RENFORCEMENT DES STRUCTURES DE GOUVERNANCE :										
<u>sO</u> 1.1	Renforcement des aspects de gouvernance :										
1.1 - A1	Poursuite du processus de révision du cadre juridique en cours dans les secteurs forêts et environnement.	1. Information, sensibilisation, Vulgarisation, formation	nc	Tout	Pays (U adm. impliquées)	Etat	Etat	Etat, INT	1.3.1-4, 1.6.1, 6.3.2	Tous	Tous
		2. Délai d'adaptation et appui à la structuration des filières	nc	Tout	Pays	Etat, SP	Etat, Secteur privé	Etat Secteur privé, INT	3.1.1-4, 3.2.1-2	4.04, 4.09, 4.20, 4.36	CGES, CF-RN, CPPA



III. Expérience Nationale de la République du Congo sur le SESA (4)



Les prochaines étapes du SESA (1)

Sur la base des résultats de l'évaluation des options stratégiques obtenus:

1. des consultations à l'échelle nationales seront réalisées
2. Les impacts et mesures d'atténuation seront cartographiés à l'échelle Nationale
3. Les outils de EESS/SESA seront développés à savoir:
 - Un Cadre de Gestion Environnementales et Sociales (CGES), incluant un PGES





III. Expérience Nationale de la République du Congo sur le SESA (5)



Les prochaines étapes du SESA (2)

- Un Cadre de Réinstallation Involontaire (CRI);
- Un Cadre de Politique pour des Peuples Autochtones (CPPA);
- Un Cadre Fonctionnel pour couvrir les mesures à prendre en cas de réduction d'accès aux ressources naturelles;
- Des sommaires modèles d'études d'impact simplifiées pour mener à bien l'identification des petits et moyens projets sous l'égide de la REDD+ ;





III. Expérience de la République du Congo sur le SESA (6)



Les prochaines étapes du SESA (3)

- Des orientation sur des études à réaliser par les porteurs de projets financés par le REDD+ ;
- et un cadre de lutte antiparasitaire.

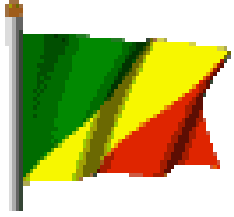




IV. Difficultés rencontrées et perspectives (1)



- Insuffisance des capacités nationales dans la mise en œuvre du EESS/SESA;
 - Prise en compte du module EESS/SESA dans les programmes de l'université (Institut National des Sciences Agronomiques et la Foresterie);
- Non prise en compte dans Décret n°2009 - 415 du 20 novembre fixant champ d'application, le contenu et les procédures de de l'étude et de la notice d'impact environnemental et social une disposition le sur le EESS/SESA;
 - Insertion dans Décret n°2009 - 415 du 20 novembre fixant champ d'application, le contenu et les procédures de de l'étude et de la notice d'impact environnemental et social une disposition sur l'EESS/SESA;



Difficultés rencontrées et perspectives (2)



- Compréhension approximative du EESS/SESA par les PP;
 - Renforcement des capacités/ sensibilisation des PP sur l'EESS/SESA s'avère impérieux
- Insuffisance des fonds pour la réalisation des consultations des parties prenantes dans le cadre de la mise en œuvre de l'étude sur l'EESS/SESA;
 - Mobilisation des fonds supplémentaires (appuis ciblés) pour la réalisation des consultations des PP est nécessaire;



**MERCI DE VOTRE
ATTENTION**